



Bayti Properties Turkey

بيتي العقارية ... لرؤيتك المستقبلية



Bayti Properties Turkey



bp-4001

[www.bayti-properties.com](http://www.bayti-properties.com)

## موقع المشروع The Project Location



### bp-4001

حاضرة قصور السلاطين و واحدة من اعرق مناطق اسطنبول  
بشكتاش روح البوسفور الحقيقية

*The cradle of the sultans palaces and one of the oldest areas of Istanbul, Besiktas  
the true face of the Bosphorus*



جسر البوسفور  
*Bosphorus Bridge*

3 km



مضيق البوسفور  
*Bosphorus Strait*

1 km



زورلو سنتر  
*Zorlu Center*

3 km



ميدان تقسيم  
*Taksim Square*

3 km



مطار اسطنبول  
*Istanbul Airport*

43 km



جواهر مول  
*Cevahir Mall*

3 km

## معلومات المنطقة Area Information



تقع منطقة بشكتاش على الشاطئ الأوروبي لمضيق البوسفور، يحدها من الشمال ساريير و شيشلي ، ومن الجنوب بيوغلو ، ومن الشرق مضيق البوسفور و تقع منطقة أوسكودار مقابلها مباشرة عبر مضيق البوسفور.

تتميز منطقة بشكتاش بموقع استراتيجي في اسطنبول فهي اضافة لكونها تقع على ساحل مضيق البوسفور ، تبعد دقائق قليلة فقط من منطقة تقسيم حيث لا تزيد المسافة بينهما عن 3.2 كم ، وبفضل اجتماع هذه العوامل والميزات بات شراء شقة في بشكتاش أمراً أكثر أهمية من شراء شقة في اسطنبول في مناطق اخرى ، حيث ترتفع اسعار العقارات في هذه المنطقة باستمرار ، مما يعزز فرص الاستثمار الناجح .

*Besiktas region is located on the European shore of the Bosphorus, bordered to the north by Sariyer and Şişli, to the south by Beyoğlu, to the east by the Bosphorus Strait, and Uskudar region is directly opposite it across the Bosphorus Strait*

*Besiktas area is strategically located in Istanbul, in addition to being located on the coast of the Bosphorus Strait, only a few minutes away from Taksim area, where the distance between them is no more than 3.2 km Thanks to the combination of these factors and features, buying an apartment in Besiktas is more important than buying an apartment in Istanbul in other regions, as real estate prices in this area are constantly rising, which enhances opportunities for successful investment.*

معلومات المشروع  
**Project Information**

10 أبنية , 295 شقة  
**10 blocks, 295 apartments**



أنواع الشقق (2+1 - 6+1)  
**Apartments Types (2+1 - 6+1)**



جاهز للتسليم  
**Ready for delivery**



## مرافق المشروع Project Facilities



غرف ساونا  
Sauna rooms



حدائق ومنتزهات  
Gardens



أنظمة حماية  
Security systems



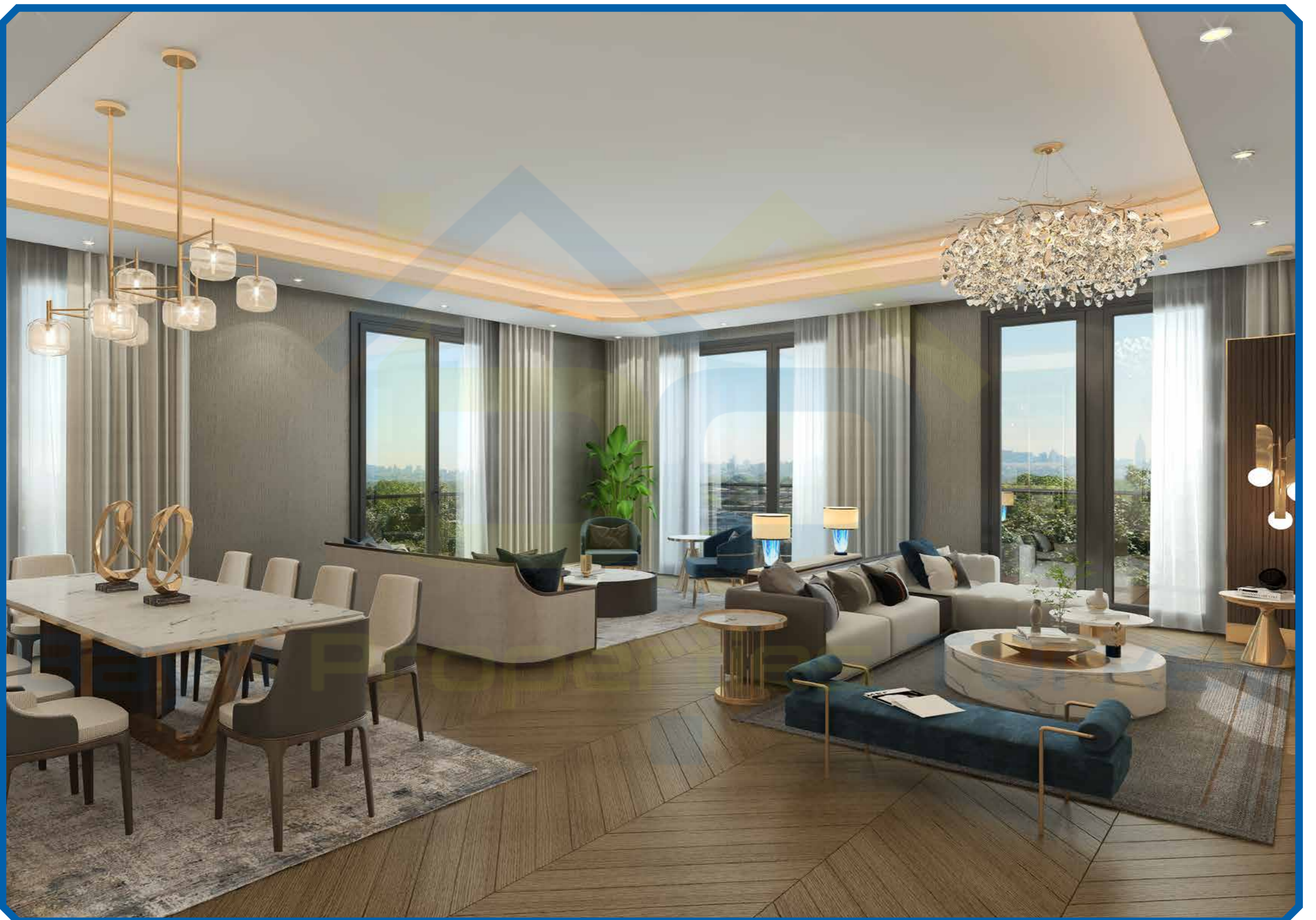
حمام سباحة  
Swimming pool

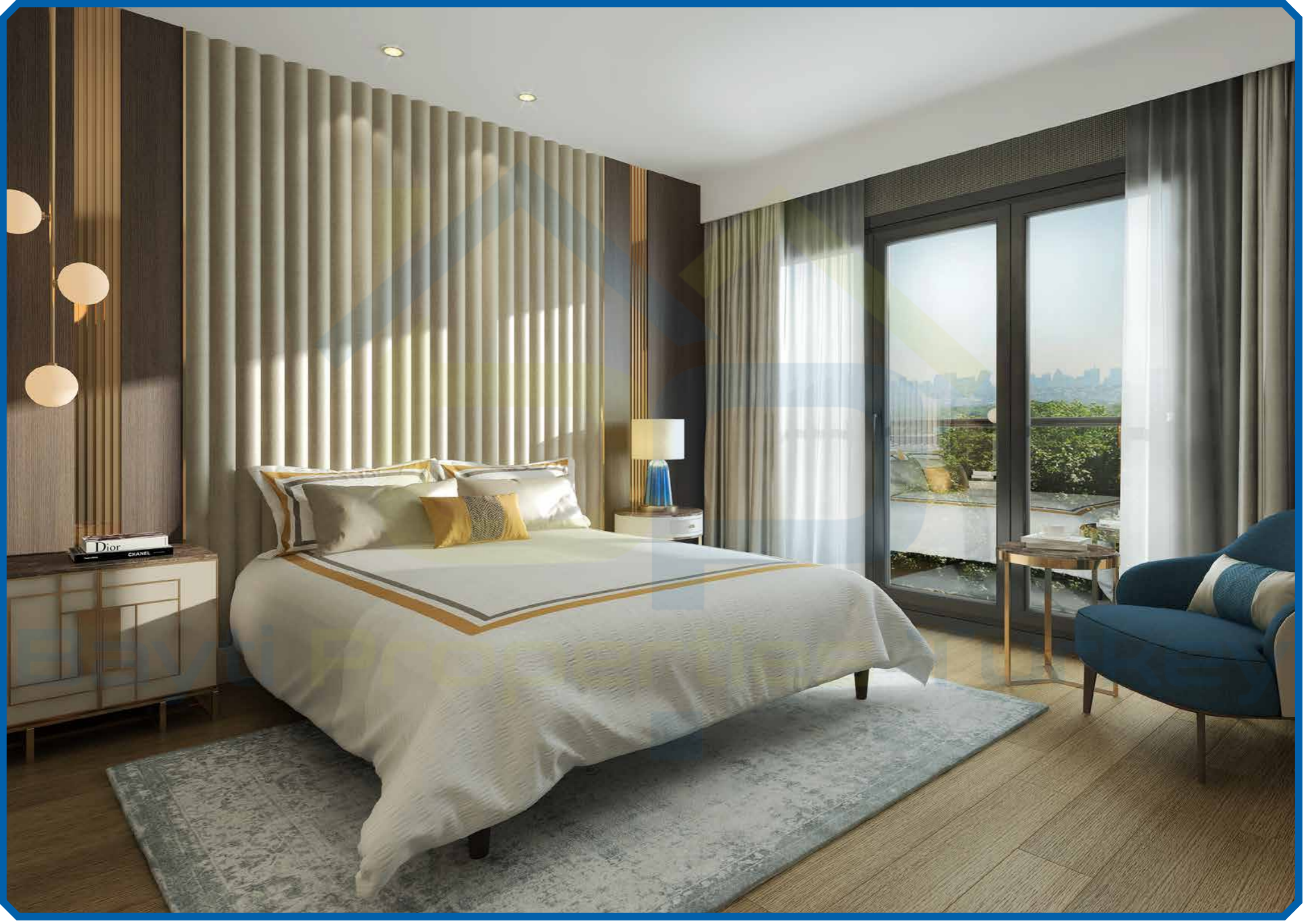


نادي رياضي  
GYM

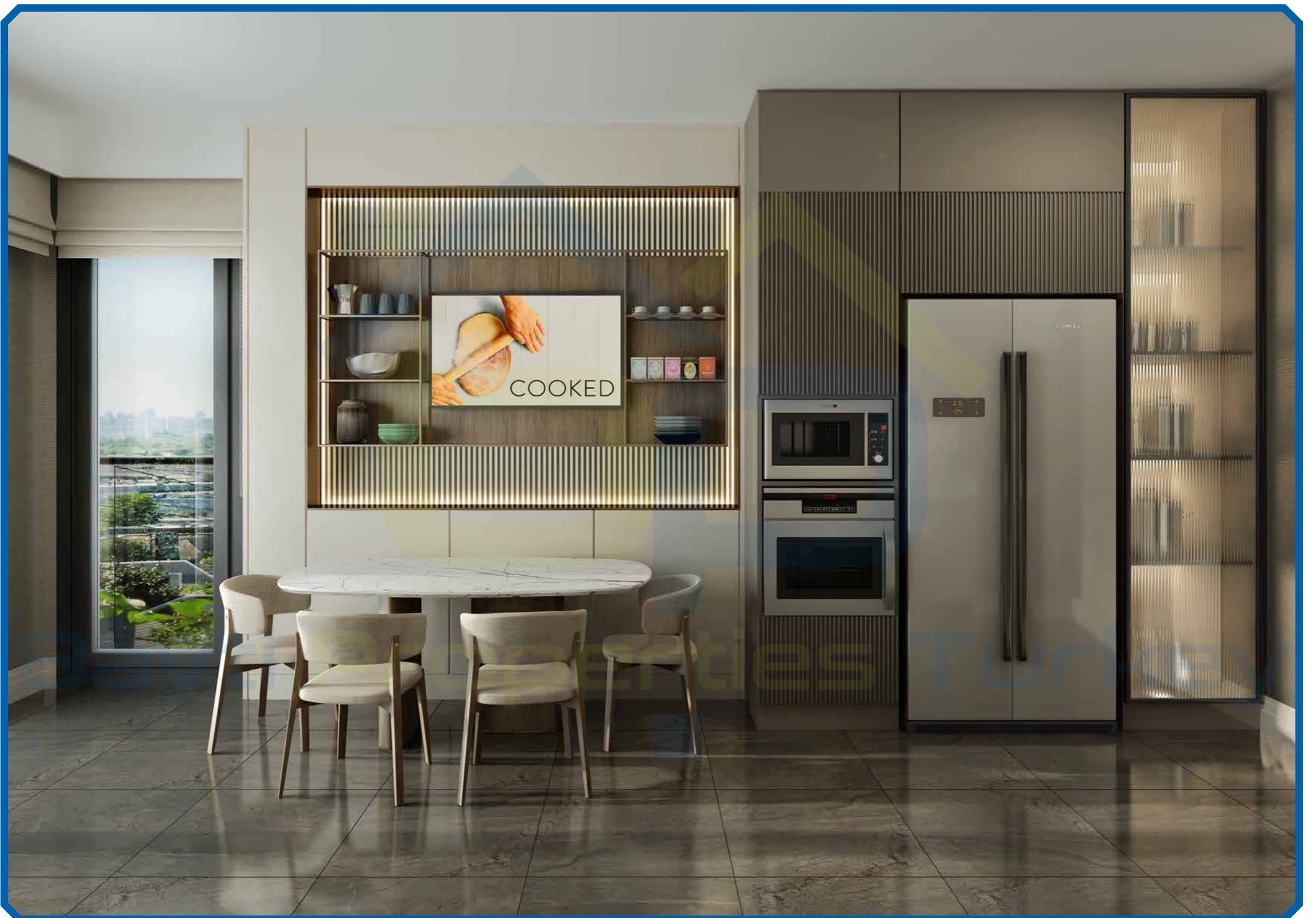


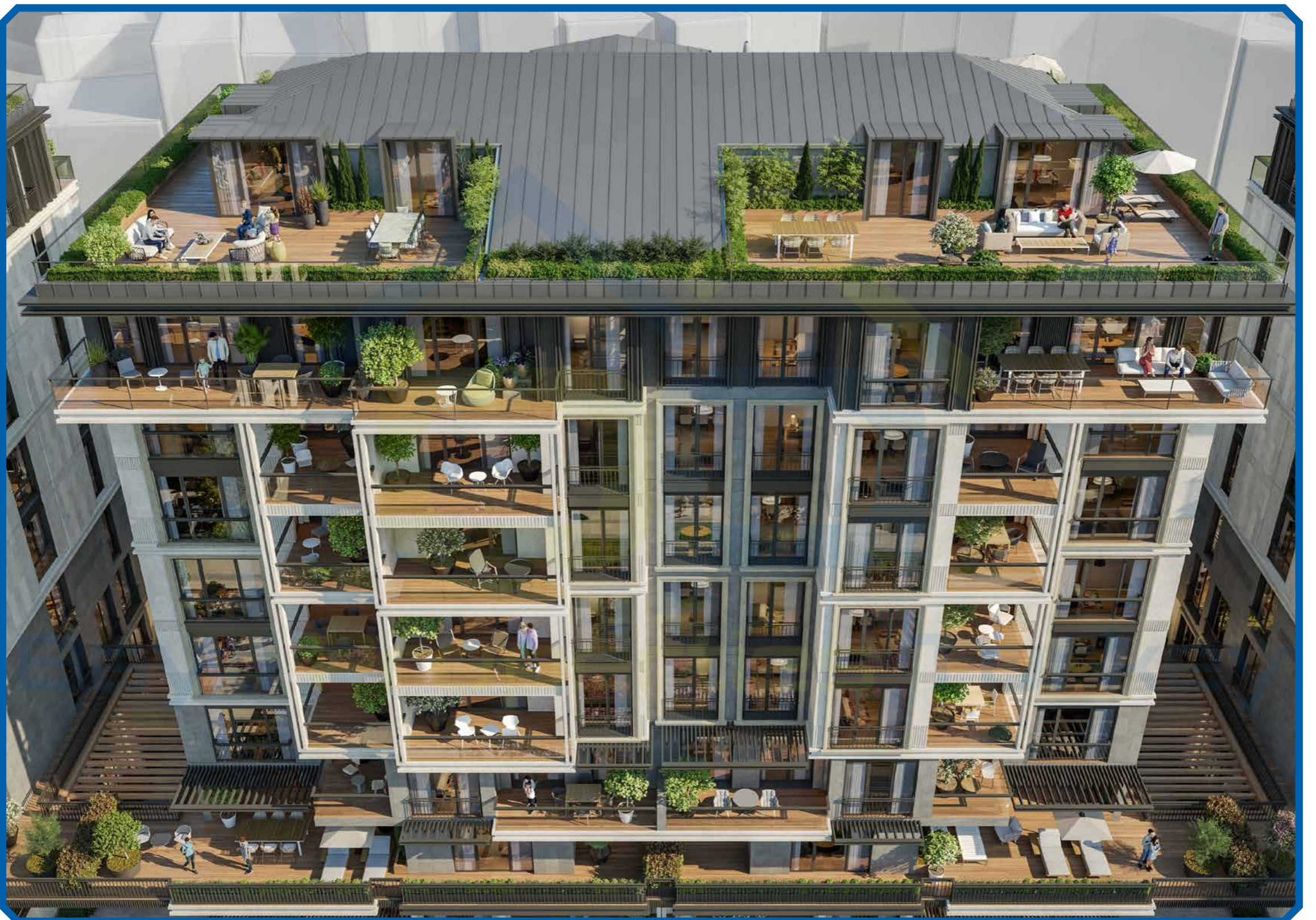
مواقف سيارات  
Parking

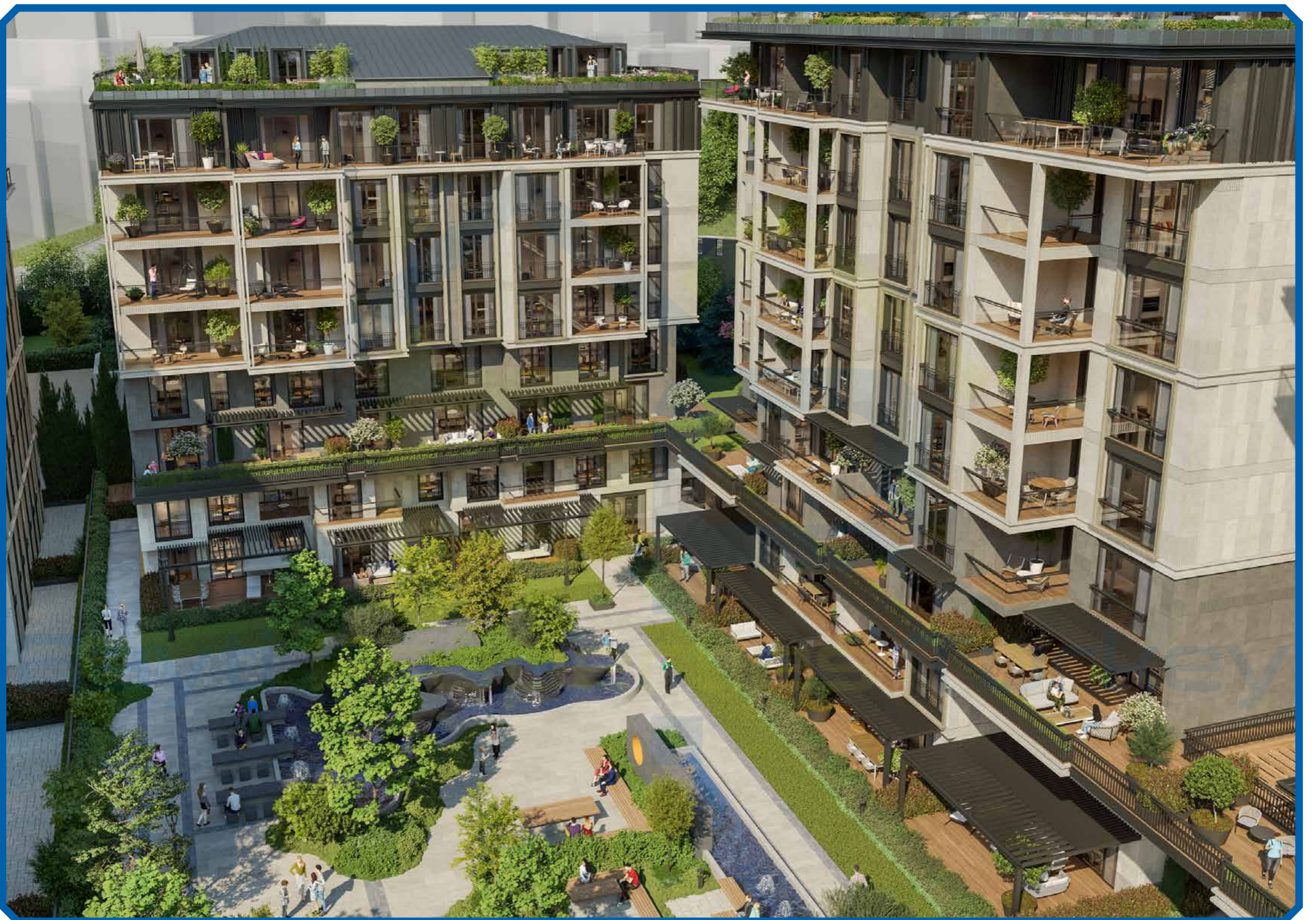
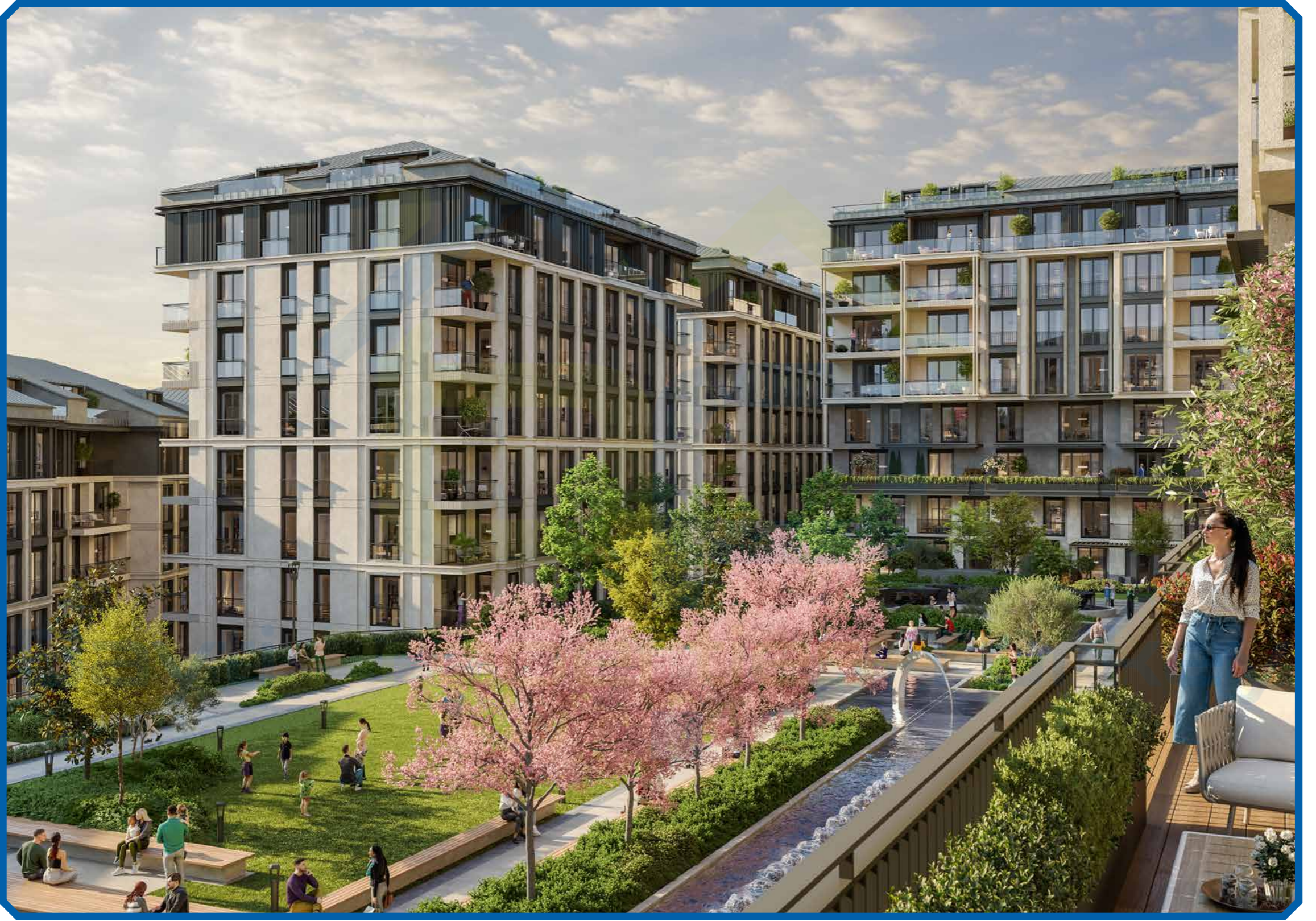












Contact us



Bayti Properties Turkey



+90 531 833 26 88



info@bayti-properties.com



www.@bayti-properties.com



Bayti Properties Turkey



Bayti Properties Turkey



Bayti Properties Turkey



Bayti Properties Turkey