



Bayti Properties Turkey

بيتي العقارية ... لرؤيتك المستقبلية



Bayti Properties Turkey



bp-1610

www.bayti-properties.com

موقع المشروع The Project Location



bp-1610

يقع المشروع في زيتين بورنو في القسم الأوروبي لمدينة اسطنبول
المطلّة على بحر مرمرة

*The project is located in Zeytinburnu in the European section of Istanbul
Overlooking the Sea of Marmara*



أولفيوم مول
Olivium Mall

4 km



ميدان تقسيم
Taksim Square

13 km



مطار اسطنبول
Istanbul Airport

43 km



محطة الميتروبوس
Metrobus Station

1 km



محطة الترام
Tramway Station

1 km



فوروم اسطنبول
Forum Istanbul

3 km

معلومات المنطقة Area Information



تقع منطقة زيتون بورنو في القسم الأوروبي لمدينة اسطنبول بين مناطق الفاتح و باكر كوي ، المطلة على بحر مرمرة بمحاذاة الطريق الرئيسي E5 .
وتبعد زيتون بورنو عن مطار اسطنبول ما يقارب 45 كم ، و 15 كم عن ميدان تقسيم ، ويتوفر فيها العديد من الجامعات والمدارس التركية الحكومية والخاصة .
يتوفر في منطقة زيتون بورنو شبكة الميترو التي تصل اسطنبول بعضها بعض ، بالإضافة الى خط الترام واي الذي يصل الى كافة مناطق اسطنبول ، كما تحتوي على مواقف الباصات التي تصل المنطقة بالمناطق المجاورة .
تتمتع المنطقة باطلالتها على بحر مرمرة ، بالإضافة الى المراكز التجارية والأسواق الشعبية ، وهي منطقة تجمع بين الماضي والمستقبل معاً ، المنطقة غنية بالحدائق والمنتزهات ، كما يتواجد فيها مراكز لتجارة الألبسة والجلود .

*Zeytinburnu area is located in the European section of Istanbul between Fatih and Bakırköy areas, overlooking the Marmara Sea along the main road E5.
Zeytinburnu is approximately 45 km from Istanbul Airport, and 15 km from Taksim Square, and there are many Turkish public and private universities and schools in it.
There is a metro network in Zeytinburnu that connects Istanbul to each other, in addition to the tramway line that connects to all areas of Istanbul, and it also contains bus stops that connect the area to the neighboring areas.
The region overlooks the Marmara Sea, in addition to commercial centers and popular markets, an area that combines the past and the future together. The region is rich in gardens and parks, and there are also centers for the trade of clothing and leather.*

معلومات المشروع
Project Information

17 بناء ، 1600 شقة
17 blocks, 1600 Apartments



أنواع الشقق (5+1 - 1+1)
Apartment Types (1+1 - 5+1)



قيد الإنشاء
Under construction



مرافق المشروع Project Facilities



مقاهي ومطاعم
Cafes & restaurants



نادي رياضي
Gym



حمام سباحة
Swimming pool



مركز تجاري
Shopping center



حدائق ومنتزهات
Gardens



غرف ساونا
Sauna rooms



مخططات الشقق Floor Plan

1+1 78 m2



2+1 141 m2



3+1 184 m2



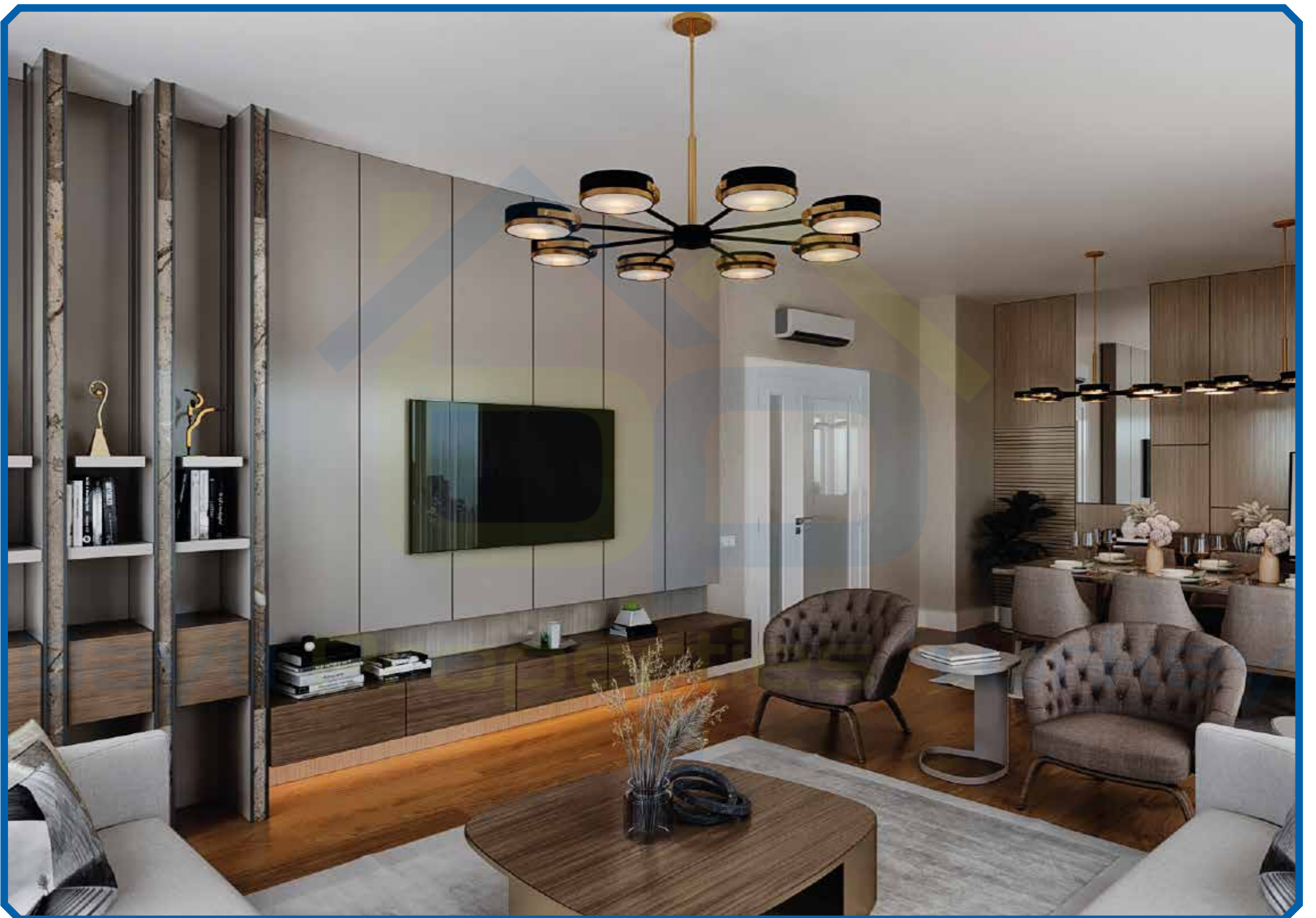
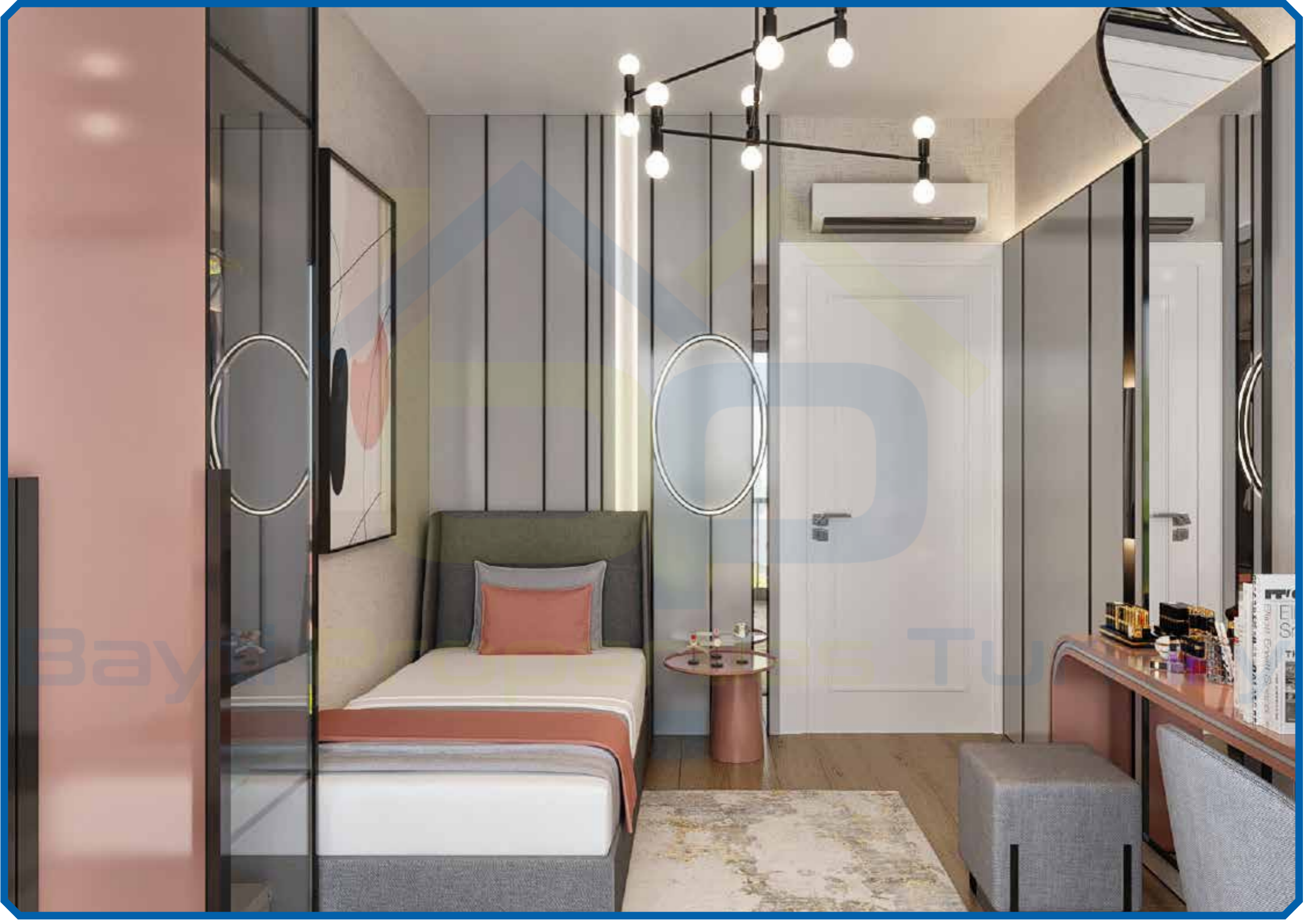
مخططات الشقق Floor Plan

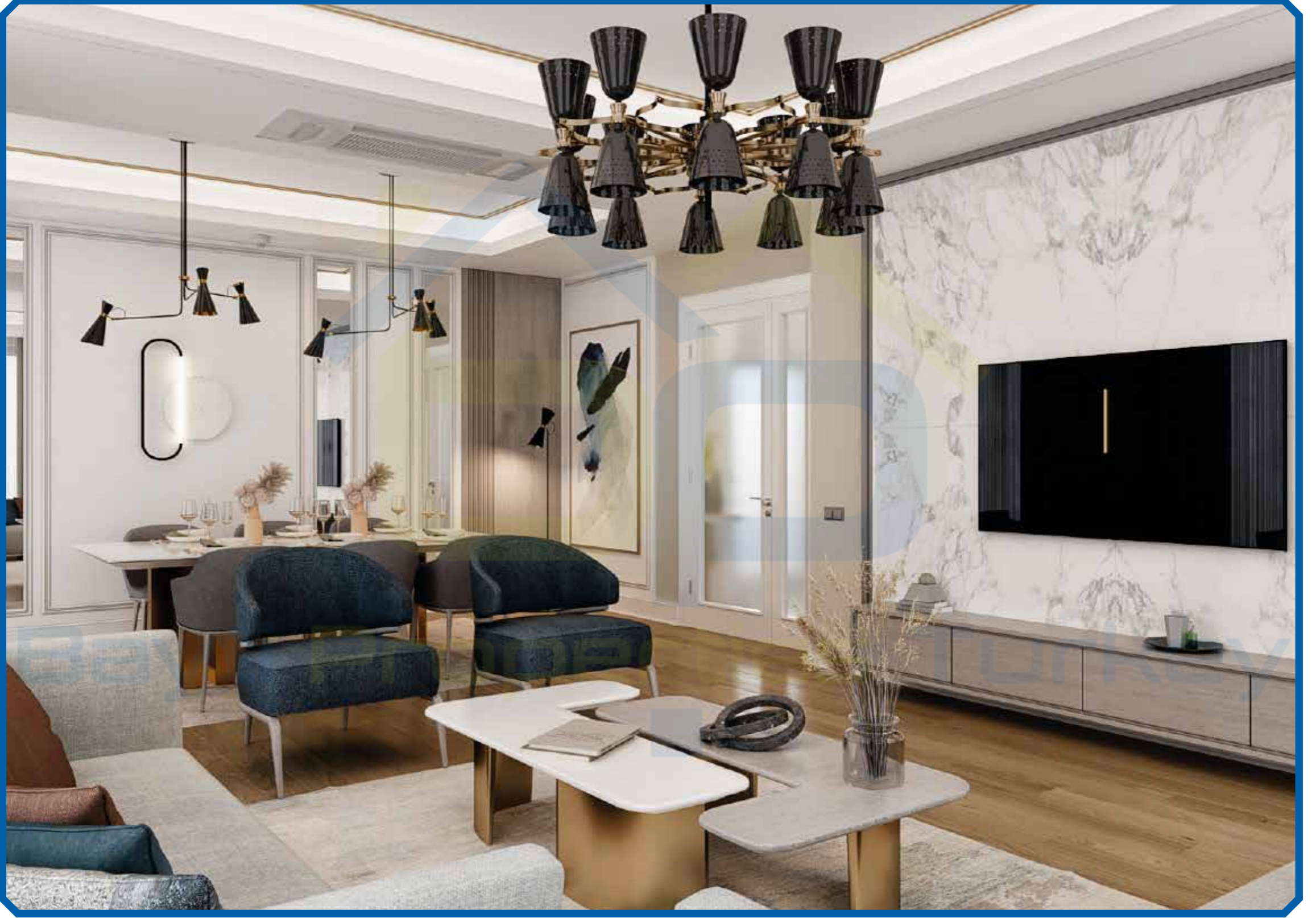
4+1 218 m²

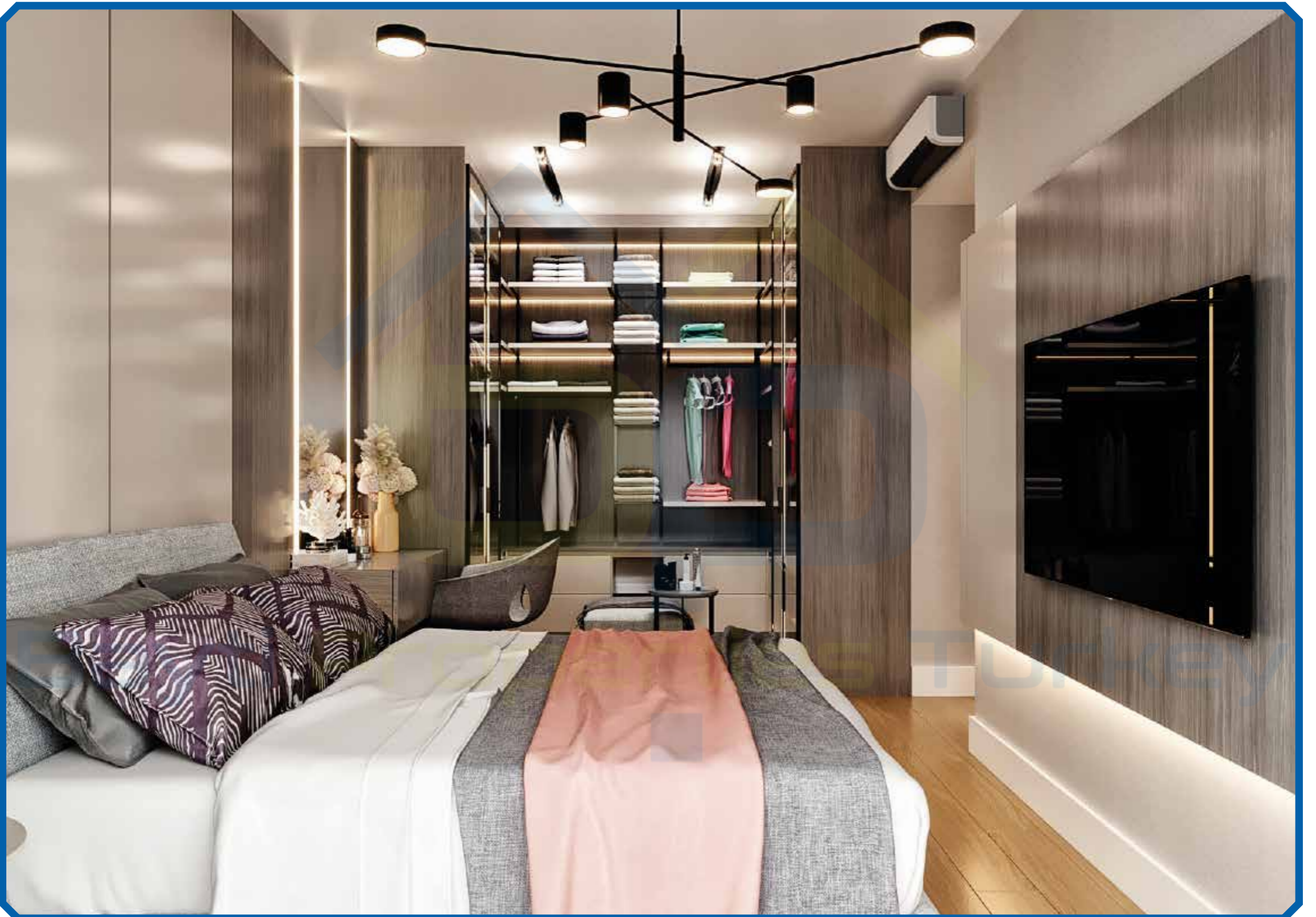
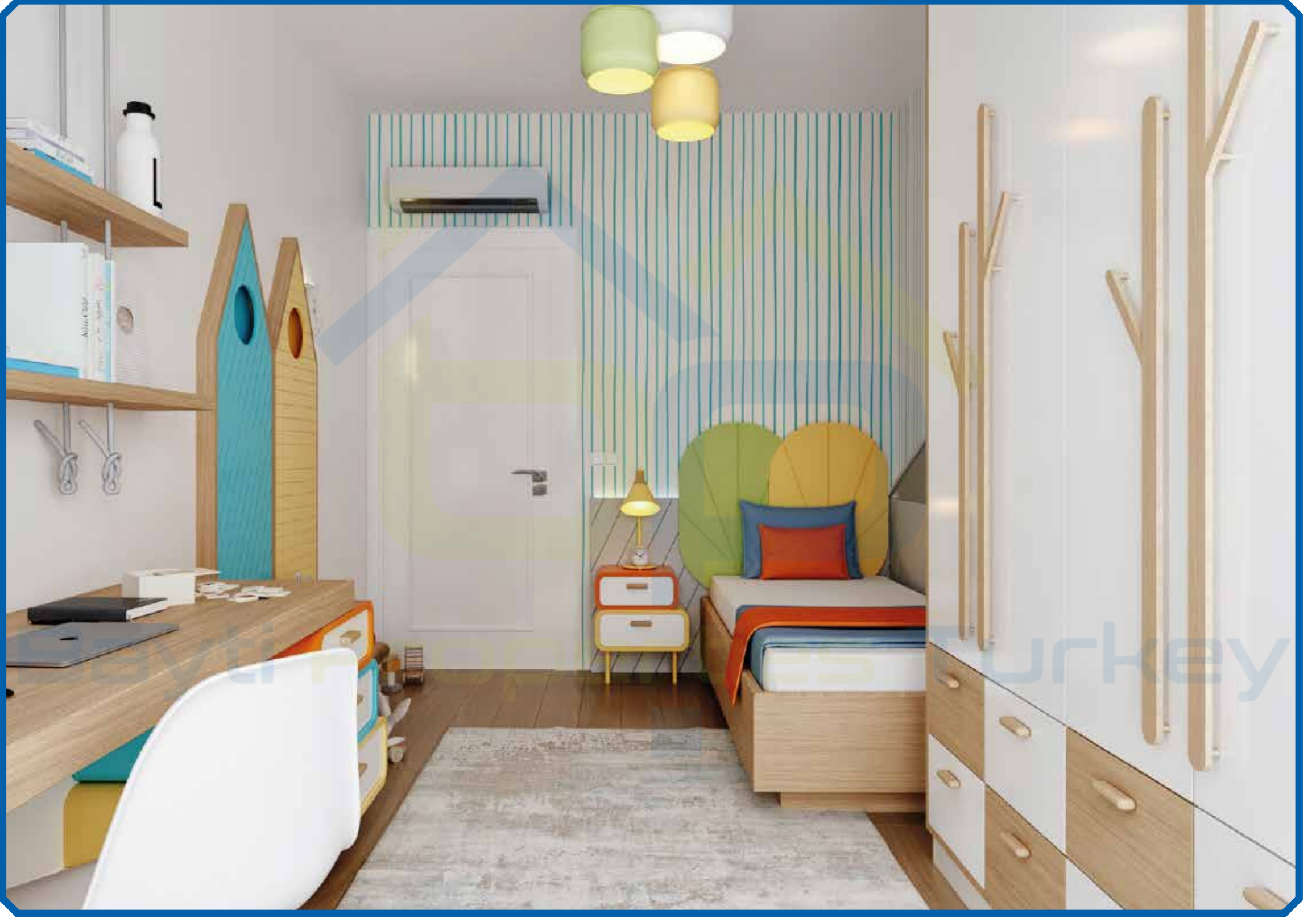


5+1 232 m²













Contact us



Bayti Properties Turkey



+90 531 833 26 88



info@bayti-properties.com



www.@bayti-properties.com



Bayti Properties Turkey



Bayti Properties Turkey



Bayti Properties Turkey



Bayti Properties Turkey