



Bayti Properties Turkey

بيتي العقارية ... لرؤيتك المستقبلية



Bayti Properties Turkey



bp-1007

[www.bayti-properties.com](http://www.bayti-properties.com)

## موقع المشروع The Project Location



### bp-1007

يقع المشروع في منطقة أتاكوي التابعة لبلدية باكر كوي في اسطنبول الأوروبية  
باطلالة على بحر مرمرة وقربه من شبكة المواصلات

*The project is located in the Atakoy district of the Bakirkoy municipality  
in European Istanbul*

*Overlooking the Marmara Sea and its proximity to the transportation network*



غابة أتاتورك  
Ataturk Forest

2 km

1 km

بحر مرمرة  
Marmara sea



ميدان تقسيم  
Taksim Square

23 km

1 km

محطة مرمراي  
Marmray Station



مطار اسطنبول  
Istanbul Airport

45 km

1 km

فلاي ان مول  
Flyinn mall



## معلومات المنطقة Area Information



تقع منطقة أتاكوي في القسم الأوروبي لمدينة اسطنبول وهي تابعة ادارياً لبلدية باكرکوي المطلقة على بحر مرمرة ولها شاطئ مميز بين مناطق زيتين بورنو وافجلر ، ويمر منها الطريق الرئيسي E5

يتوفر في المنطقة خط الميتروبولس الذي يصل بين شطري مدينة اسطنبول الآسيوي والأوروبي ، بالإضافة إلى شبكة الميترو التي تصل اسطنبول بعضها بعض . كما تحتوي على مواقف الباصات التي تصل المنطقة بالمناطق المجاورة

يتوفر في المنطقة العديد من مراكز التسوق وأهمها أتاكوي بلس مول ، غاليريا مول ، أتاكوي مارينا بارك وغيرها ، كما يوجد مدينة المعارض الرئيسية CNR EXPO التي تستقطب العديد من الشركات من جميع أنحاء العالم للمشاركة في المعارض المقامة على مدار العام

*Ataköy is located in the European section of Istanbul, and it is administratively affiliated with the municipality of Bakırköy overlooking the Sea of Marmara. It has a distinctive beach between the regions of Zeytinburnu and Avcılar, and the main road E5 passes through it.*

*In the Ataköy area, there is a metrobus line that connects the Asian and European parts of Istanbul, in addition to the metro network that connects Istanbul to each other. It also contains bus stops that connect the area to the neighboring areas. There are many shopping centers in the region, the most important of which are Ataköy Plus Mall, Galleria Mall, Ataköy Marina Park and others. There is also the main exhibition city CNR EXPO, which attracts many companies from all over the world to participate in exhibitions held throughout the year*

## معلومات المشروع Project Information

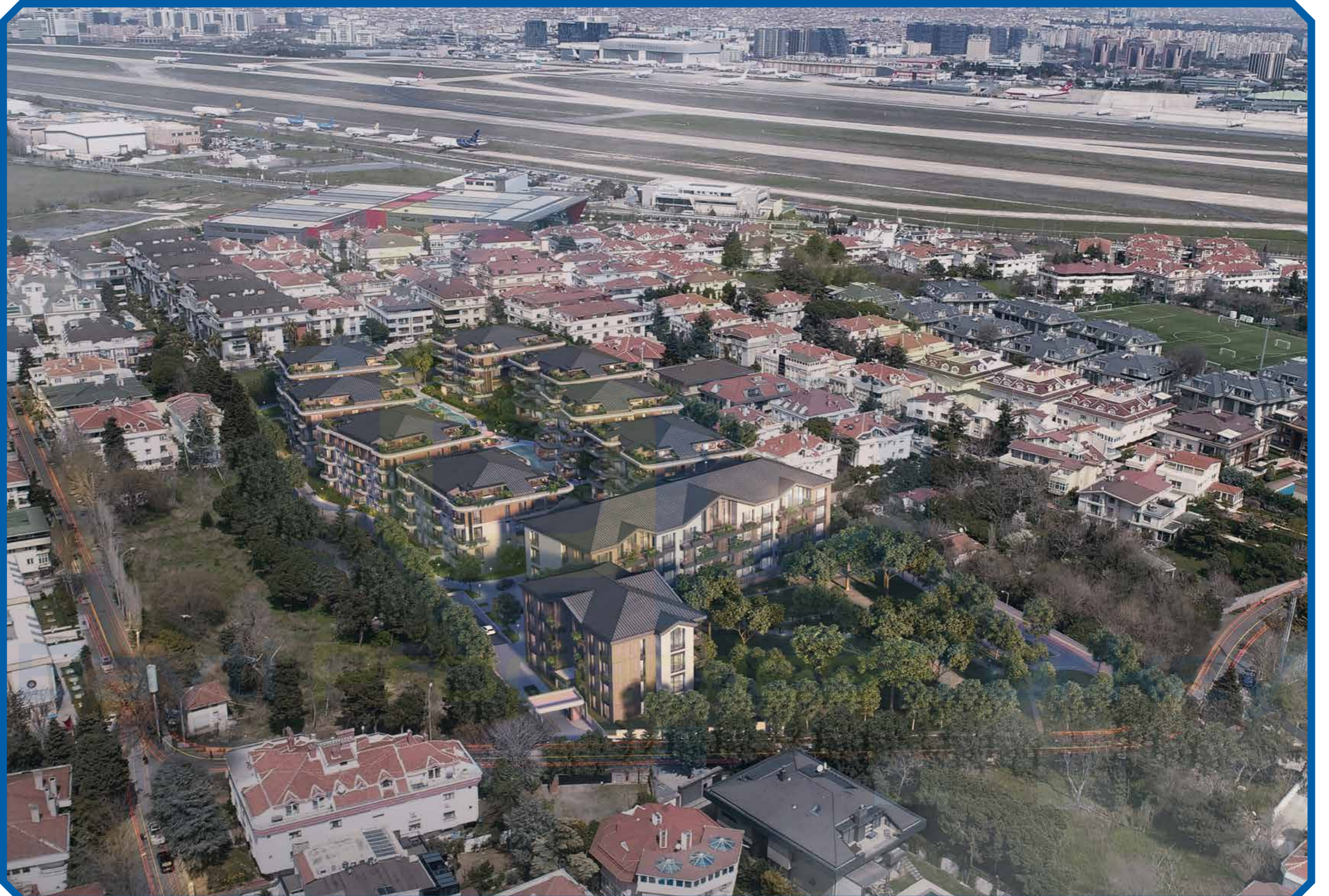
12 بناء , 96 شقة  
12 blocks, 96 apartments



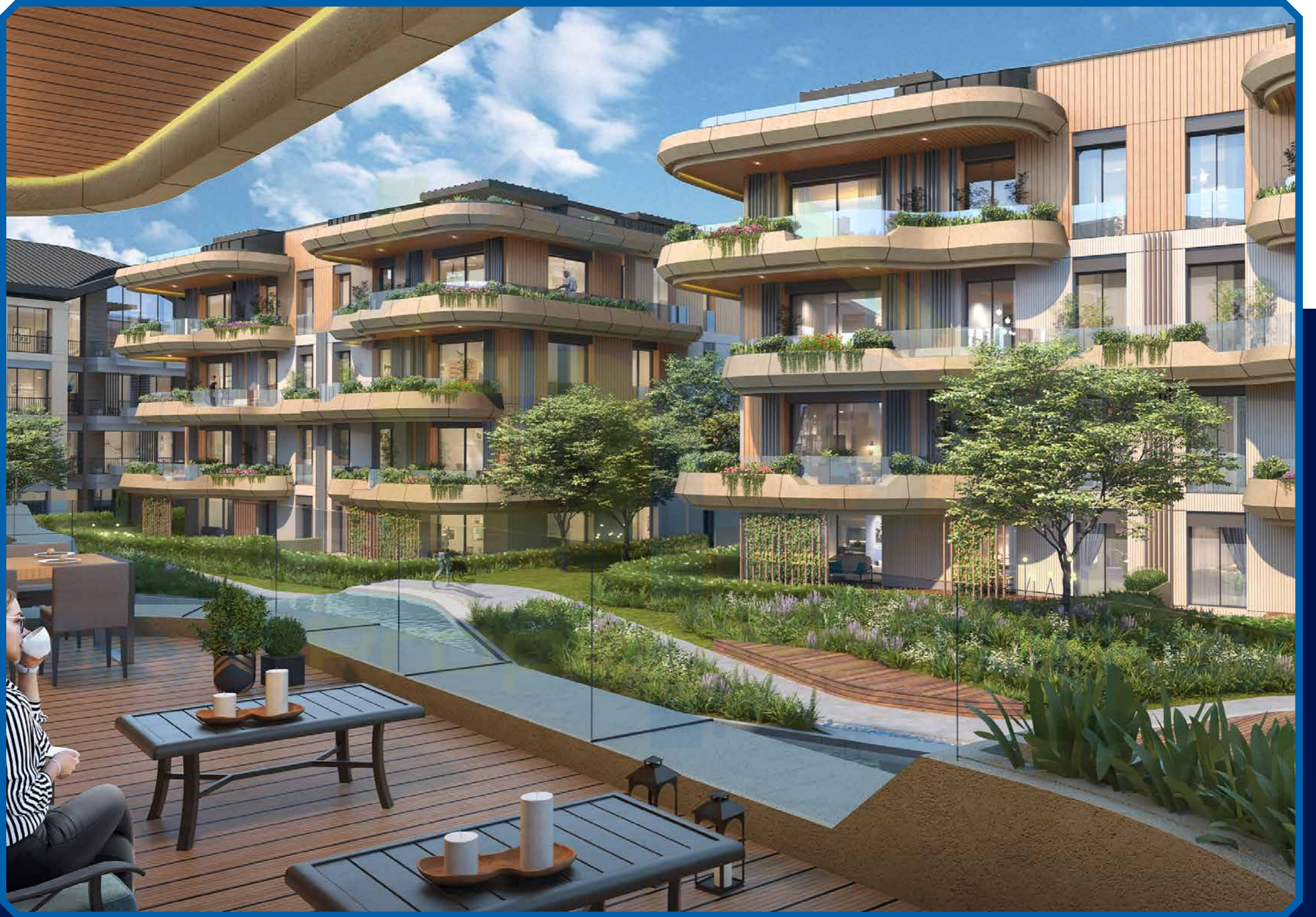
أنواع الشقق (2+1 - 4+1)  
Apartment Types (2+1 - 4+1)



قيد الإنشاء  
Under construction



## مرافق المشروع Project Facilities



غرف ساونا  
*Sauna rooms*



حدائق ومنتزهات  
*Gardens*



أنظمة حماية  
*Security systems*



غرف أنشطة  
*Activity rooms*



حمام سباحة  
*Swimming pool*



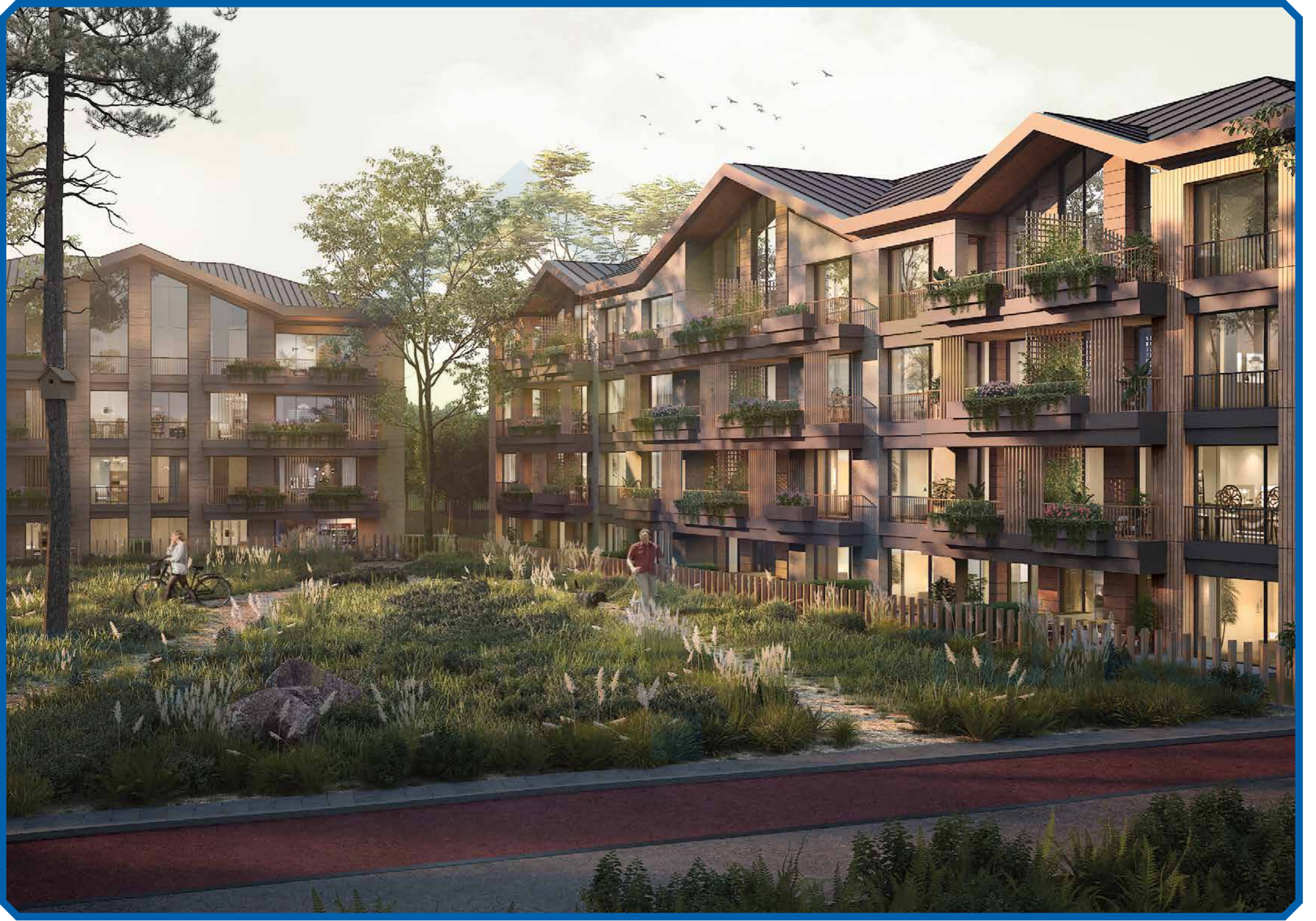
مواقف سيارات  
*Parking*

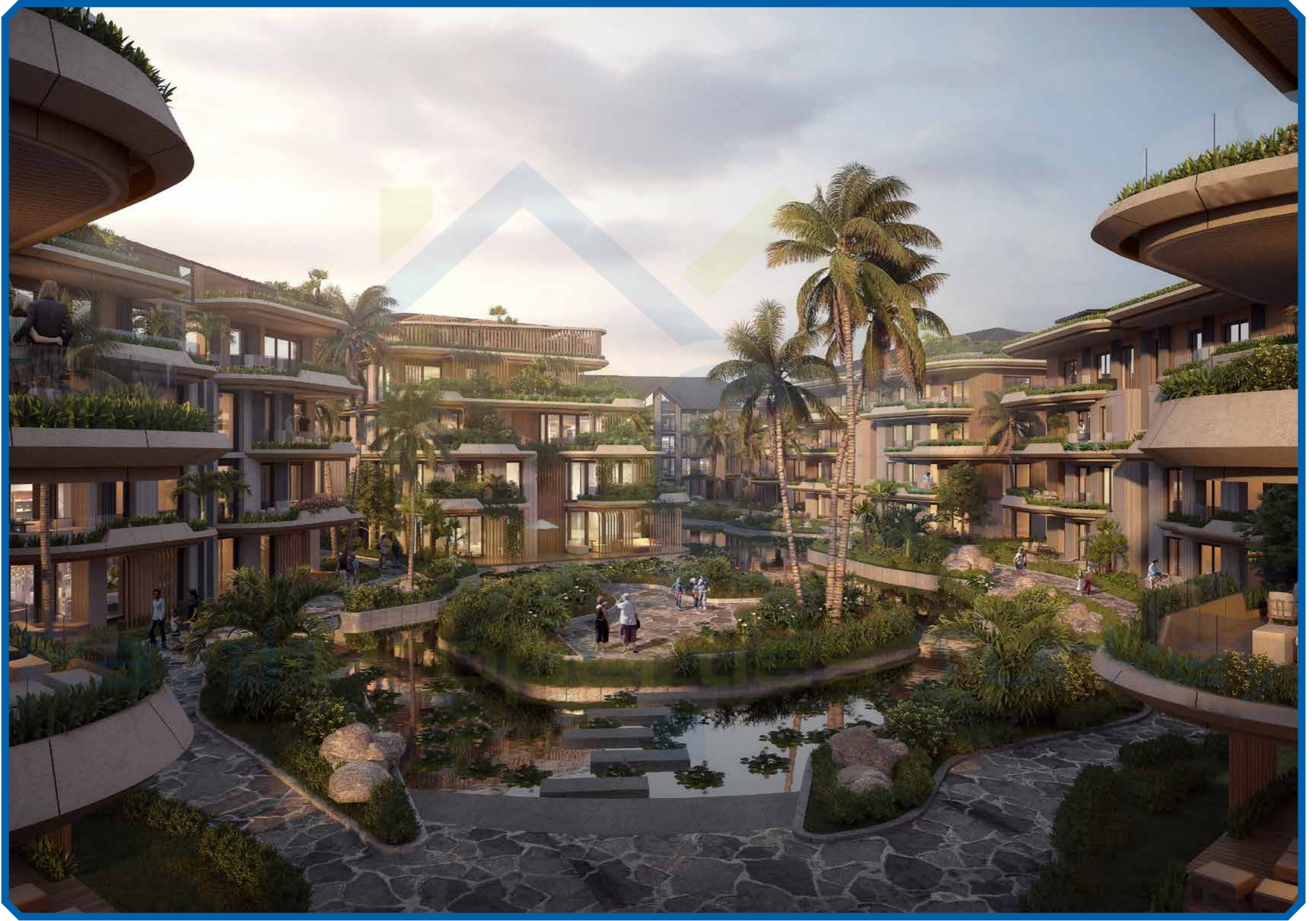












Contact us



Bayti Properties Turkey



+90 531 833 26 88



info@bayti-properties.com



www.@bayti-properties.com



Bayti Properties Turkey



Bayti Properties Turkey



Bayti Properties Turkey



Bayti Properties Turkey