



Bayti Properties Turkey

بيتي العقارية ... لرؤيتك المستقبلية





Bayti Properties Turkey



bp-812

[www.bayti-properties.com](http://www.bayti-properties.com)



## موقع المشروع The Project Location



### bp-812

الذي يقع في منطقة باشاك شهير الشهيرة بمجمعاتها السكنية والتجارية  
وتعد من أقرب المناطق الى مطار اسطنبول

*Which is located in the famous Basaksehir area with its residential and commercial complexes, and it is one of the closest areas to Istanbul Airport*



مول أوف اسطنبول  
Mall of Istanbul

14 km

1 km

محطة الميترو  
Metro Station



مطار اسطنبول  
Istanbul Airport

27 km

7 km

مدينة المشافي  
Hospital City



ميدان تقسيم  
Taksim Square

35 km

10 km

الملعب الأولمبي  
Olympic Stadium





## معلومات المنطقة Area Information



تقع منطقة باشاك شهير في القسم الأوروبي لمدينة اسطنبول بين مناطق أرناؤوط كوي والسلطان أيوب وباغجلار ، ويمر من خلالها الطريق الرئيسي TEM .  
وتبعد باشاك شهير عن مطار اسطنبول ما يقارب 25 كم ، و 25 كم عن ميدان تقسيم ، ويتوفر فيها العديد من الجامعات والمدارس التركية الحكومية والخاصة .  
يتوفر في منطقة باشاك شهير شبكة الميترو التي تصل اسطنبول بعضها ببعض ، وقطار المرمري الواصل بين القارتين الآسيوية والأوروبية كما تحتوي على مواقف الباصات التي تصل المنطقة بالمناطق المجاورة .  
يتوفر في المنطقة العديد من مراكز التسوق وأهمها مول أوف اسطنبول ومول أوليمبيا ، كما تتميز المنطقة بوجود مساحات كبيرة من الحدائق والمنتزهات ، وايضا يوجد في المنطقة مدينة المشافي الحكومية .

*The Başakşehir district is located in the European section of Istanbul between the regions of Arnavutköy, Eyüpsultan and Bağcılar, and the main road TEM passes through it. Başakşehir is about 25 km from Istanbul Airport, and 25 km from Taksim Square, and there are many public and private Turkish universities and schools. In the Başakşehir area, there is a metro network that connects Istanbul to each other, and the Marmaray train that connects the Asian and European continents. It also contains bus stops that connect the area to the neighboring areas. There are many shopping centers in the area, the most important of which are the Mall of Istanbul and the Olympia Mall. The area is also characterized by the presence of large areas of gardens and parks, and there is also a city of government hospitals in the area.*



## معلومات المشروع Project Information

13 بناء ، 200 شقة  
13 blocks, 200 apartments



أنواع الشقق (2+1 - 4+1)  
Apartment Types (2+1 - 4+1)



قيد الانشاء  
Under construction





## مرافق المشروع Project Facilities



حدائق ومنتزهات  
*Gardens*



نادي رياضي  
*GYM*



أنظمة حماية  
*Security system*



حمام سباحة  
*Swimming pool*

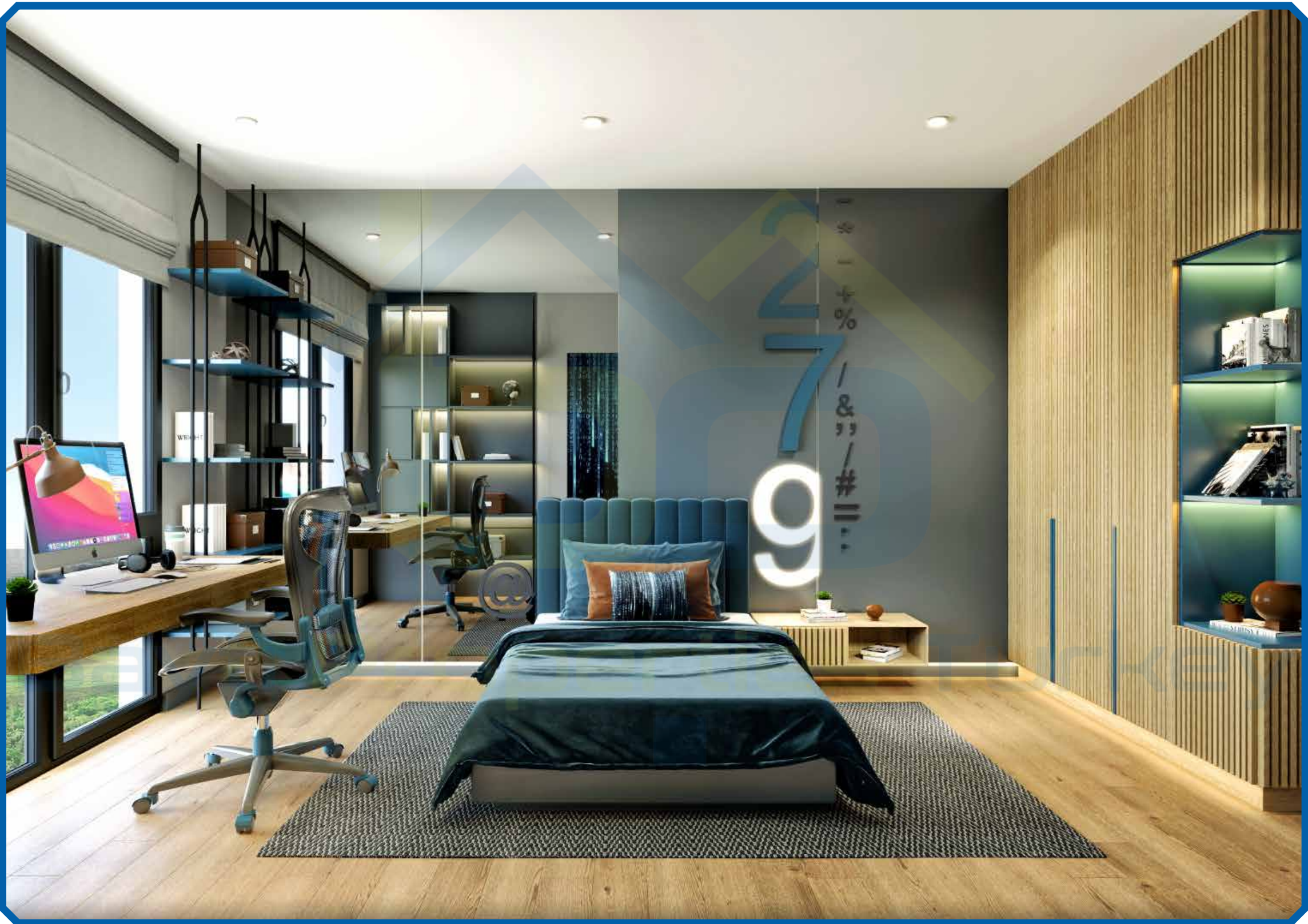


حدائق للأطفال  
*Children's gardens*

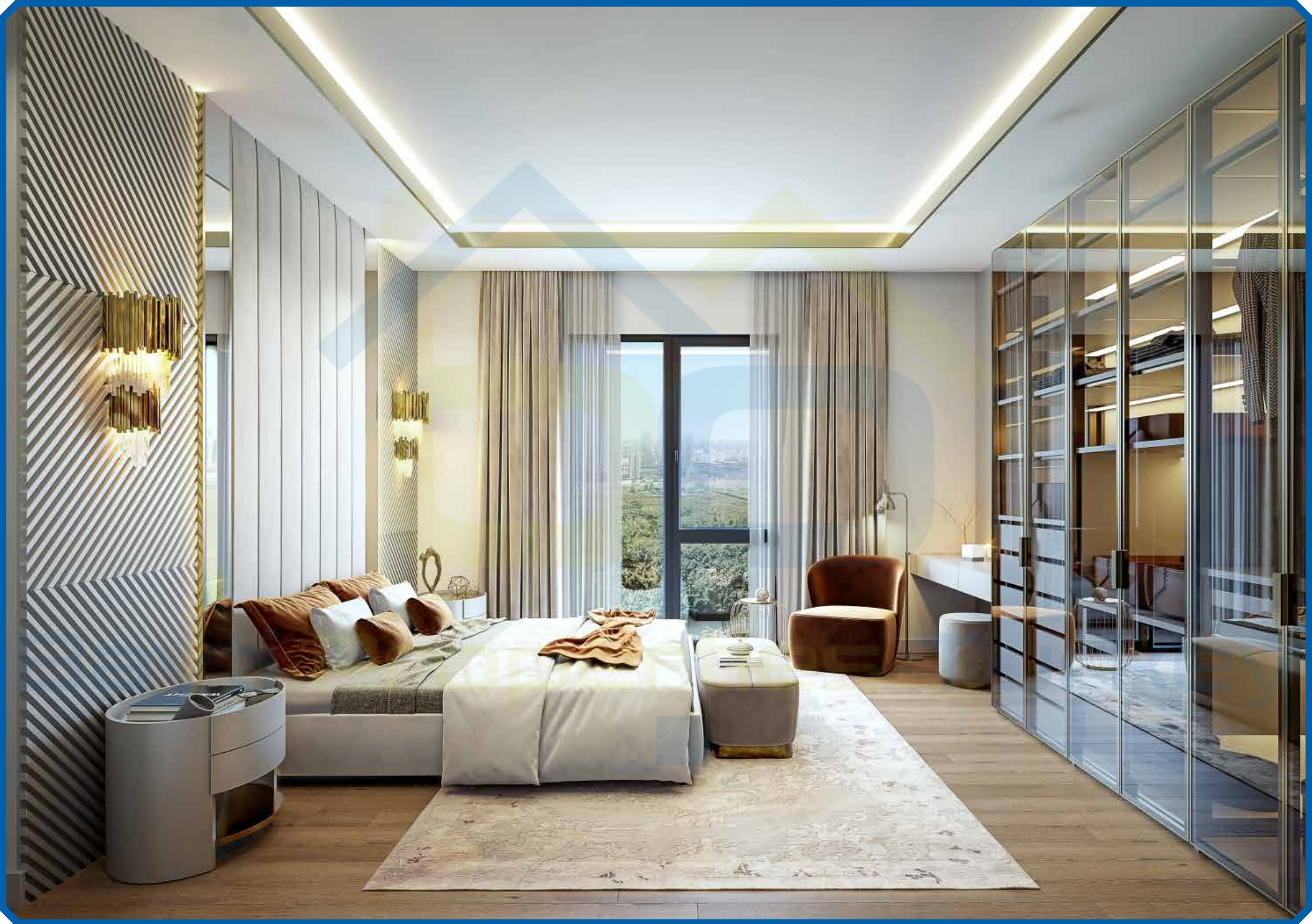


مواقف سيارات  
*Parking*















Contact us



Bayti Properties Turkey



+90 531 833 26 88



info@bayti-properties.com



www.@bayti-properties.com



Bayti Properties Turkey



Bayti Properties Turkey



Bayti Properties Turkey



Bayti Properties Turkey