



Bayti Properties Turkey

بيتي العقارية ... لرؤيتك المستقبلية





Bayti Properties Turkey



bp-3111

[www.bayti-properties.com](http://www.bayti-properties.com)



موقع المشروع  
The Project Location



bp-311

الذي يقع في كاتهانه مركز اسطنبول الأوروبية  
التي تحوي عدداً كبيراً في الشركات والمكاتب التجارية

Which is located in Kâğıthane , the center of European Istanbul  
Which contains a large number of companies and commercial offices



جواهر مول  
Cevahir Mall

5 km



ميدان تقسيم  
Taksim Square

6 km



مطار اسطنبول  
Istanbul Airport

38 km



محطة الميتروبوس  
Metrobus Station

800 m



محطة الميترو  
Metro Station

2 km



أكسيس مول  
Axis Mall

3 km



## معلومات المنطقة Area Information



تقع منطقة كاتهانه في القسم الأوروبي لمدينة اسطنبول بين مناطق شيشلي والسلطان أيوب ، حيث تتوسط الطريقين E5 , TEM .  
وتبعد كاتهانه عن مطار اسطنبول ما يقارب 35 كم ، و 5 كم عن ميدان تقسيم ، ويتوفر فيها العديد من الجامعات والمدارس التركية الحكومية والخاصة .  
يتوفر في منطقة كاتهانه شبكة الميترو التي تصل اسطنبول بعضها ببعض ، بالإضافة الى خط الميتروبوس الذي يصل بين شطري مدينة اسطنبول ، كما تحتوي على مواقف الباصات التي تصل المنطقة بالمناطق المجاورة .

تشتهر المنطقة بمركزيتها حيث تتوسط المنطقة اسطنبول الأوروبية واصبحت مركزاً رئيسياً للشركات العالمية والمكاتب التجارية ، كما تضم العديد من المراكز التجارية وأشهرها مول أكسيس وبرج السفير

*Kâğıthane district is located in the European section of Istanbul between Şişli and Eyüp Sultan, where the E5 and TEM roads mediate.*

*Kâğıthane is about 35 km from Istanbul Airport, and 5 km from Taksim Square, and there are many public and private Turkish universities and schools.*

*The metro network that connects Istanbul to each other is available in Kâğıthane district, in addition to the metrobus line that connects the two parts of Istanbul. It also contains bus stops that connect the area to the neighboring areas.*

*The region is famous for its centrality, as it mediates the European Istanbul area and has become a major center for international companies and commercial offices. It also includes many commercial centers, the most famous of which are the Axis Mall and the Sapphire Tower.*



## معلومات المشروع Project Information

3 أبنية , 325 شقة  
3 blocks, 325 apartments



أنواع الشقق (2+1, 1+1)  
Apartments Types (1+1, 2+1)

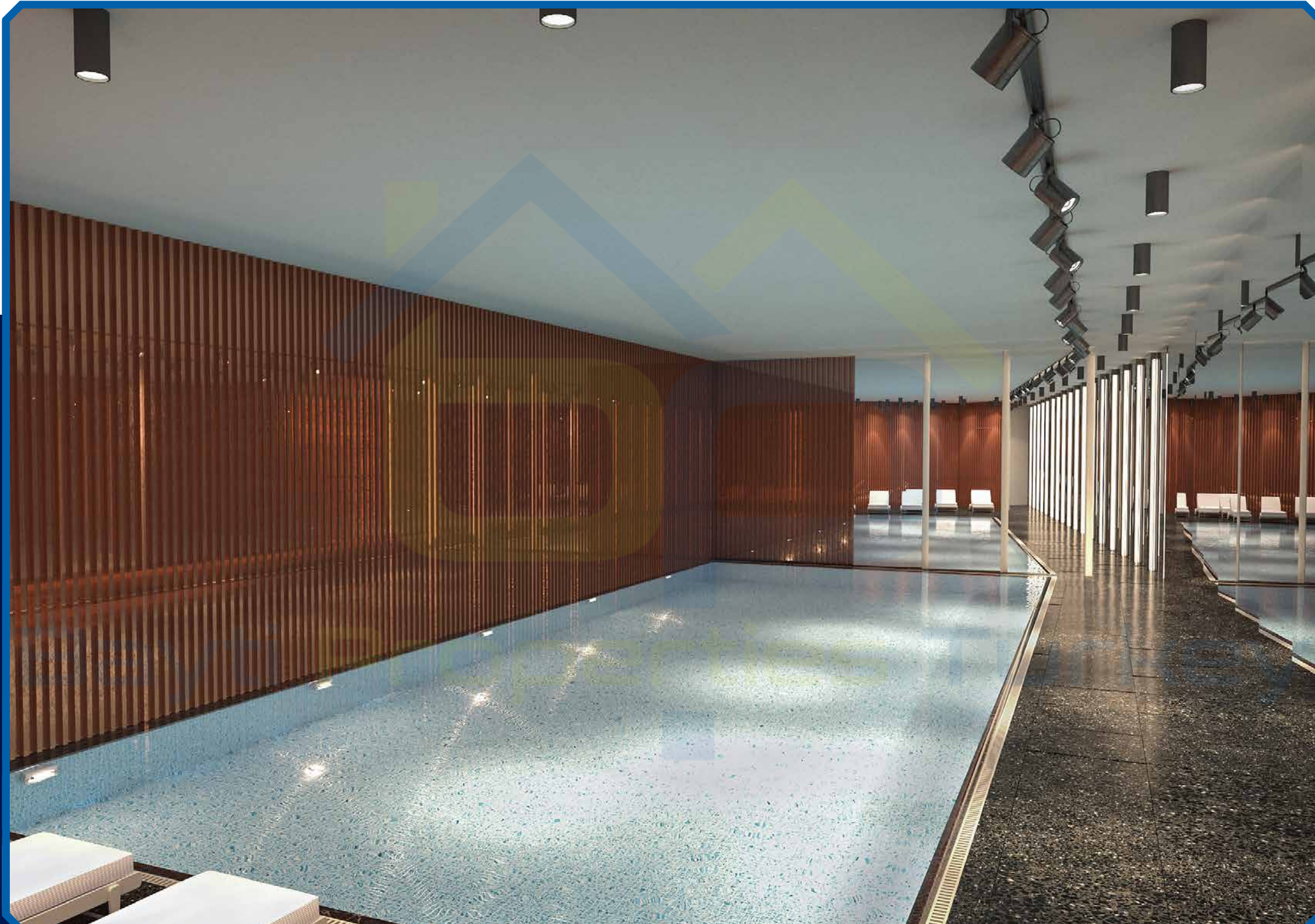


قيد الانشاء  
Under construction





## مرافق المشروع Project Facilities



حمام سباحة  
*Swimming pool*



مواقف سيارات  
*Parking*



أنظمة حماية  
*Security systems*

غرف ساونا  
*Sauna rooms*



غرف أنشطة  
*Activity rooms*



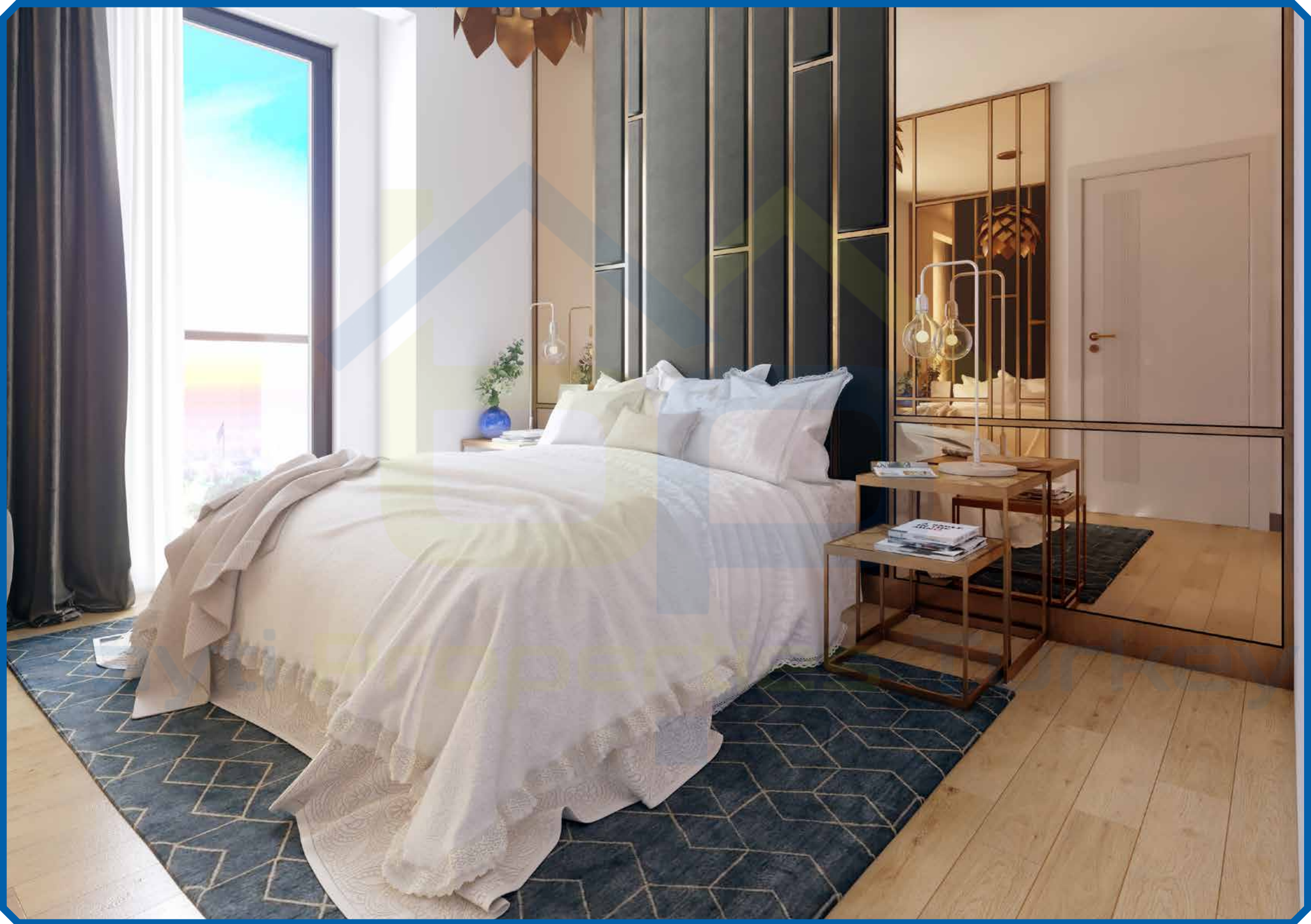
قاعة اجتماعات  
*Meeting room*



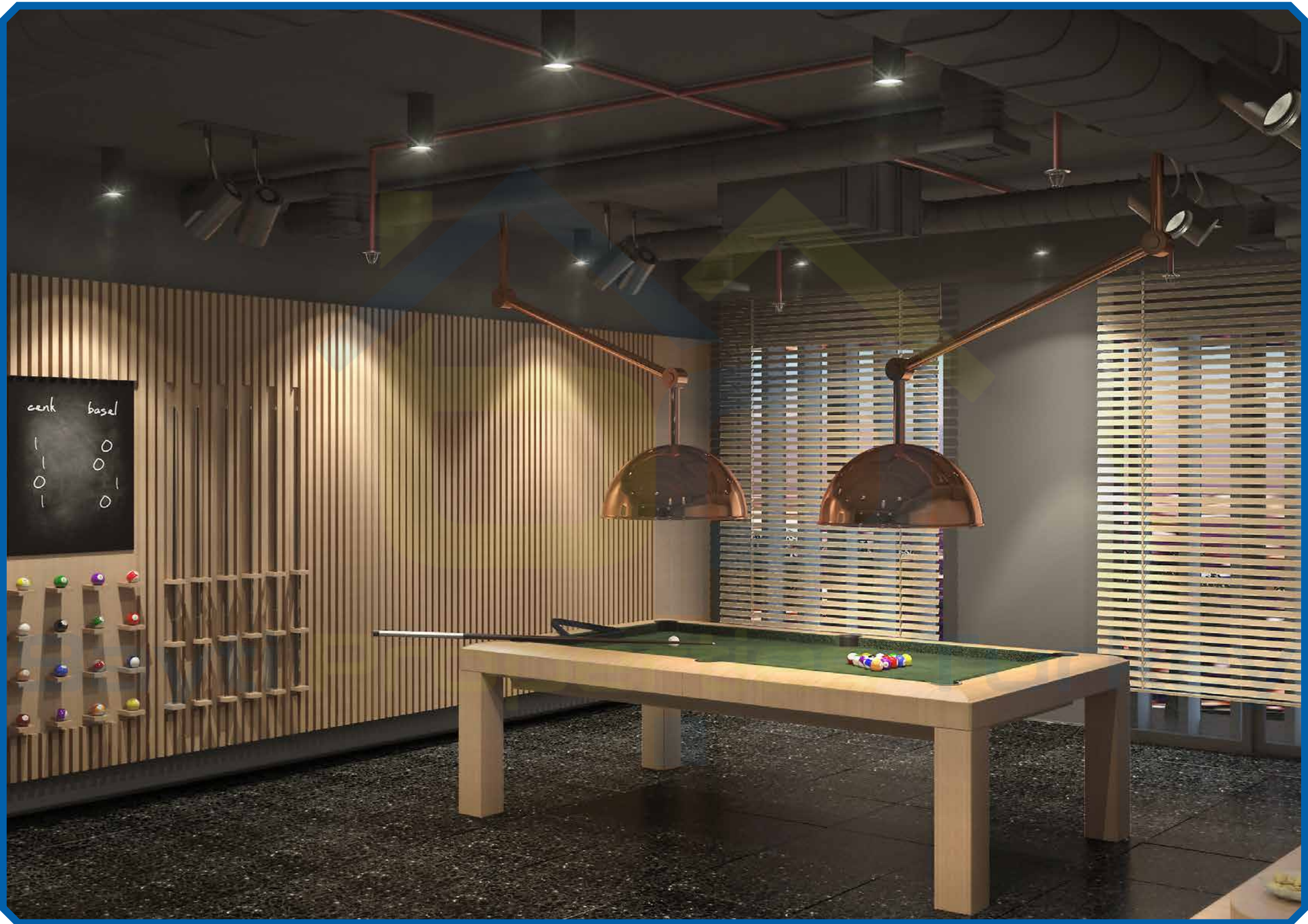




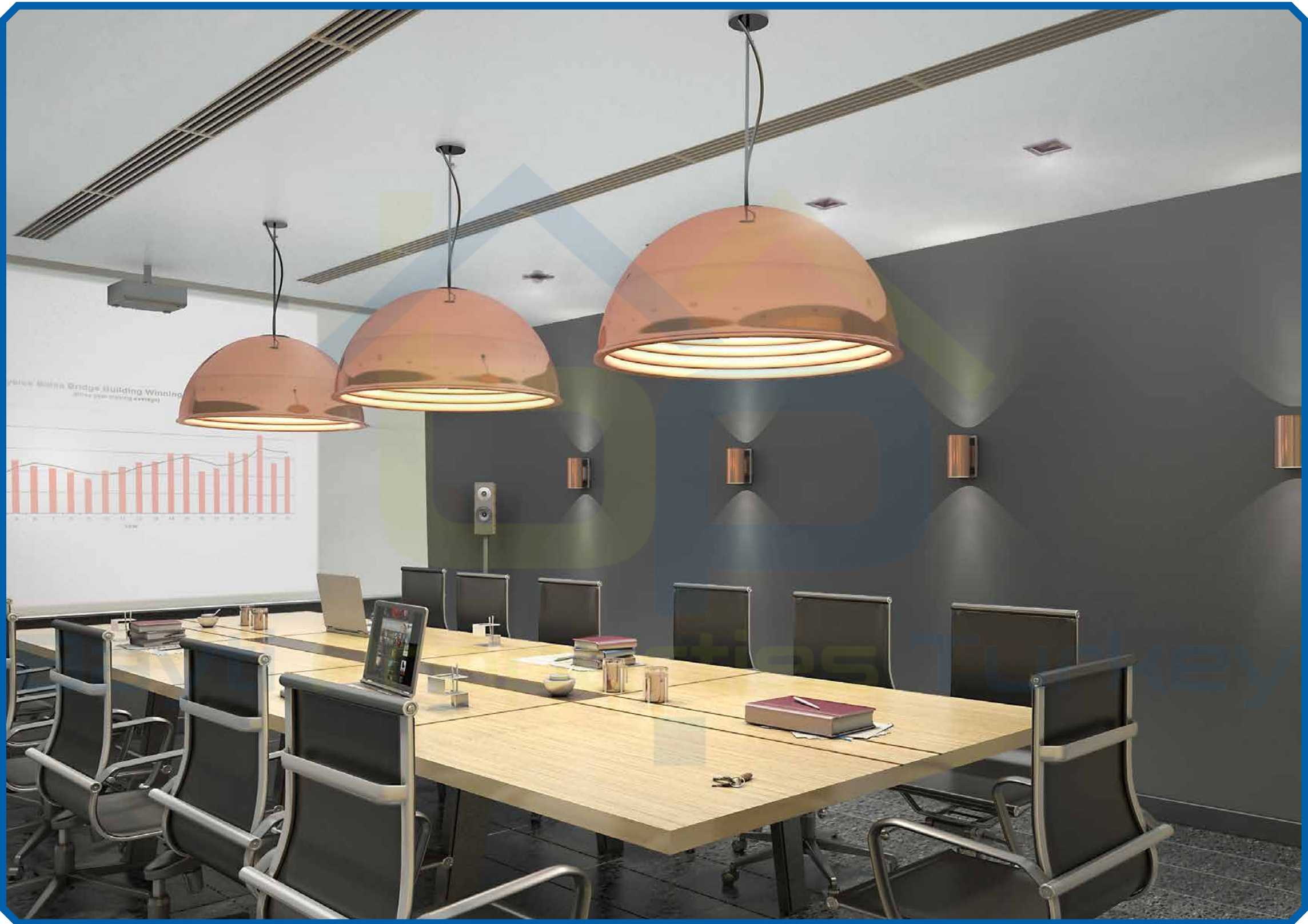




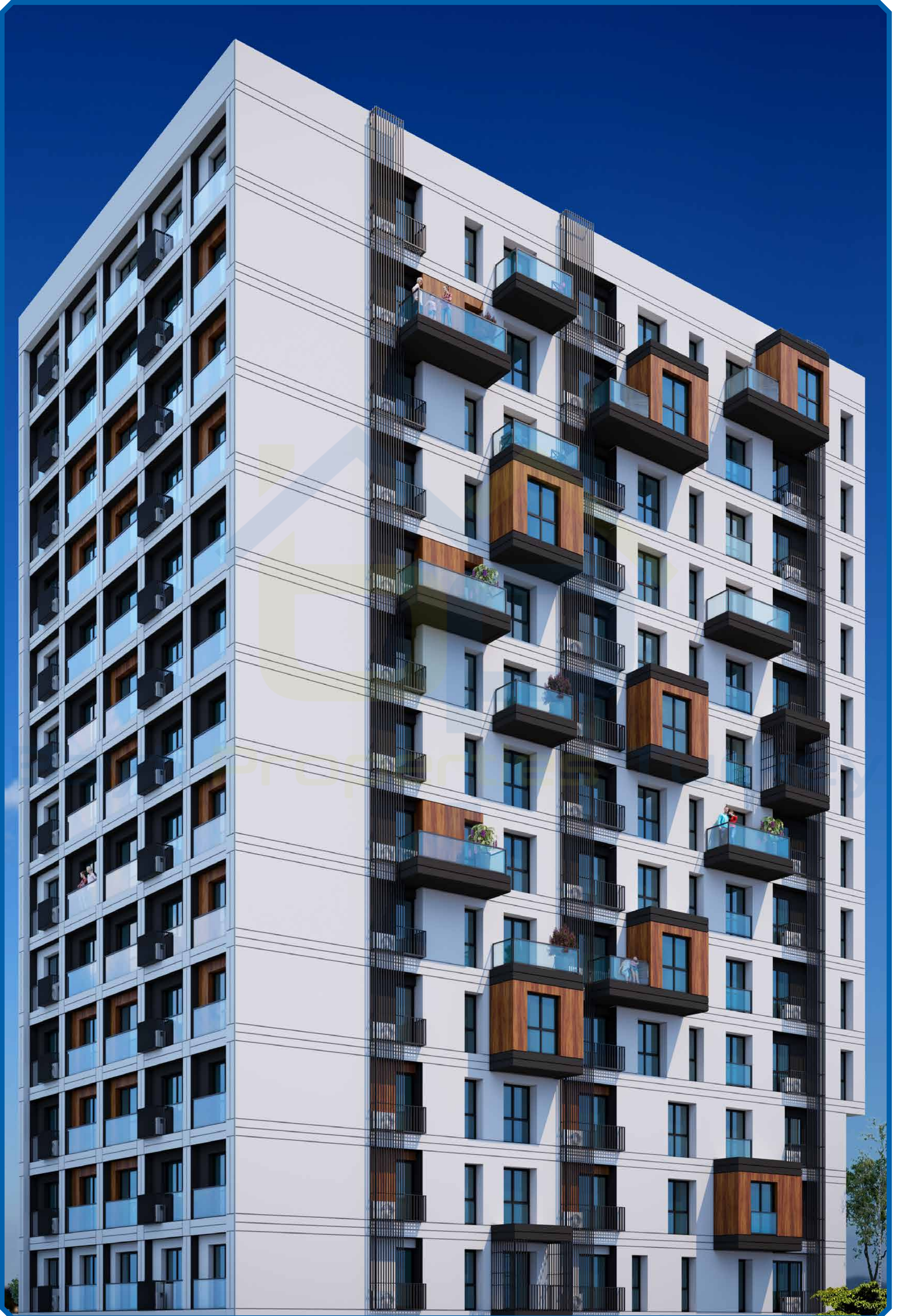














Contact us



Bayti Properties Turkey



+90 531 833 26 88



info@bayti-properties.com



www.@bayti-properties.com



Bayti Properties Turkey



Bayti Properties Turkey



Bayti Properties Turkey



Bayti Properties Turkey