



Bayti Properties Turkey

بيتي العقارية ... لرؤيتك المستقبلية



Bayti Properties Turkey



bp-2303

www.bayti-properties.com

موقع المشروع The Project Location



bp-2303

يقع المشروع في بنديك في القسم الآسيوي لمدينة اسطنبول
المطلّة على بحر مرمرة

*The project is located in Pendik in the Asian side of Istanbul
Overlooking the Sea of Marmara*



محطة IDO المائية
IDO Ferry Terminal

6 km



محطة المرمراي
Marmaray Station

1 km



مطار صبيحة
Sabiha Airport

11 km



بحر مرمرة
Marmara Sea

2 km



ميدان تقسيم
Taksim Square

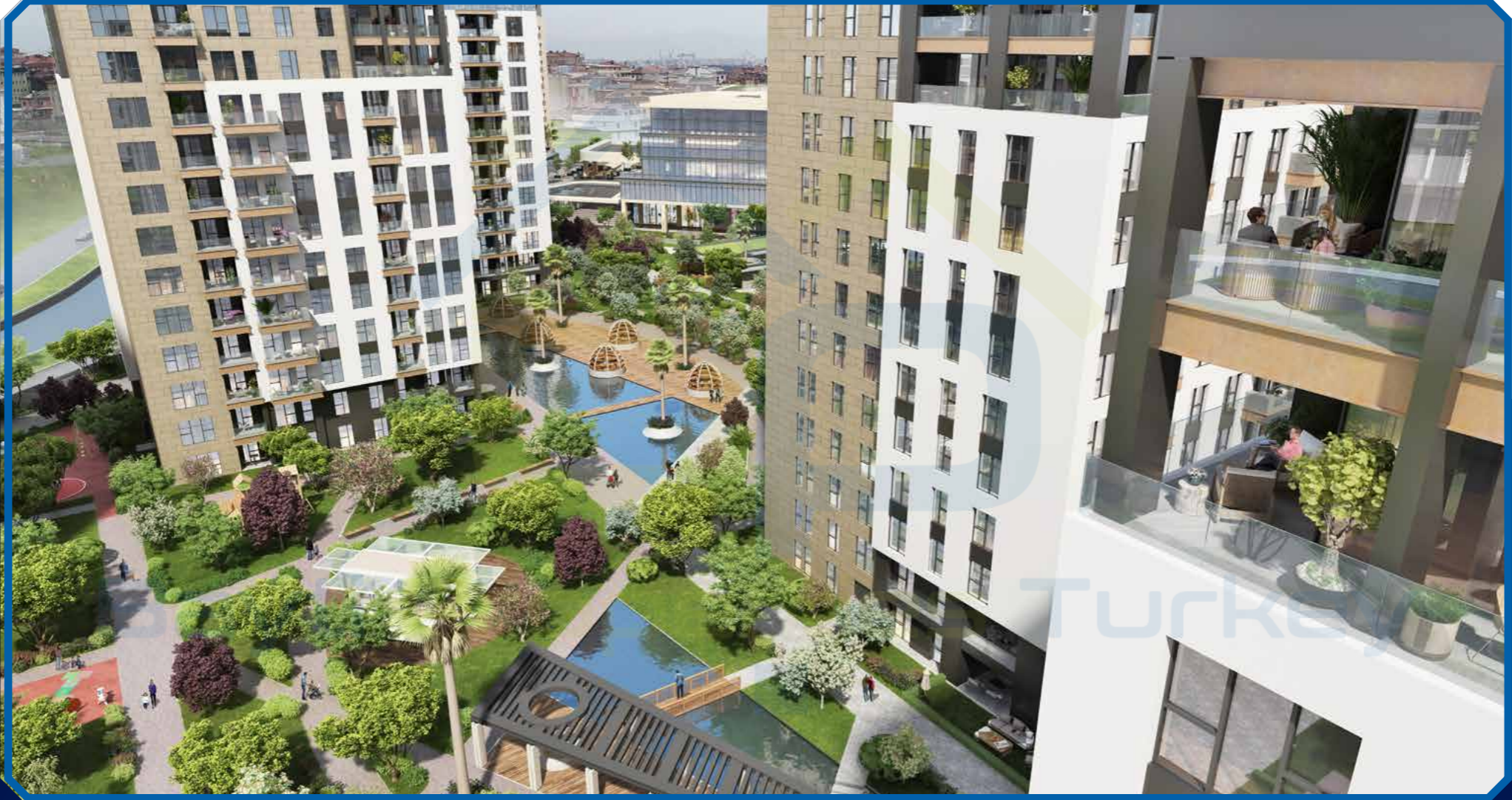
37 km



زيروج مول
Zeruj Mall

5 km

معلومات المنطقة Area Information



تقع منطقة بنديك في القسم الآسيوي لمدينة اسطنبول بين مناطق كارتال و سلطان بيلي وتوزلا ، حيث تضم مطار صبيحة الدولي ، وتبعد عن ميدان تقسيم 35 كم وتعتبر المنطقة من أجمل مناطق اسطنبول الآسيوية .

تمتاز منطقة بنديك بوجود بنية تحتية متطورة، تخدمها شبكة موصلات قوية، حيث يوجد مترو مرمراي الذي يصل مناطق اسطنبول الأوروبية بالآسيوية، إضافة الى باصات النقل العام التي تصل المنطقة بعضها ببعض .

يتوافر العديد من الحدائق والملاهي الترفيهية، والأسواق والمراكز التجارية الكبرى مثل مول نيومارين و مول فيا بورت ، والمطاعم والفنادق، ودور السينما، التي تضيف على المقيمين فيها محفزات عالية للسكن والاستقرار.

Pendik is located in the Asian section of Istanbul, between Kartal, Sultanbeyli and Tuzla districts. It includes Sabiha International Airport, 35 km from Taksim Square, and is considered one of the most beautiful Asian areas of Istanbul.

Pendik is characterized by the presence of a developed infrastructure, served by a strong transportation network, where there is the Marmaray metro that connects the European regions of Istanbul with the Asian, in addition to the public transport buses that connect the region to each other.

There are many parks and entertainment parks, markets and major commercial centers such as New marine Mall and Via Port Mall, restaurants, hotels, and cinemas, which give residents high incentives for housing and stability.

معلومات المشروع Project Information

11 بناء , 894 شقة
11 blocks, 894 apartments



أنواع الشقق (3+1 - 1+1)
Apartment Types (1+1 - 3+1)



قيد الانشاء
Under construction



مرافق المشروع Project Facilities



حمام سباحة
Swimming pool



غرف ساونا
Sauna rooms



نادي رياضي
Gym



محلل تجارية
Shops



ملاعب رياضية
Sports fields



حدائق ومنتزهات
Gardens



مخططات الشقق Floor Plan

1+1 51 m2



2+1 92 m2



3+1 137 m2



4+1 239 m2











Contact us



Bayti Properties Turkey



+90 531 833 26 88



info@bayti-properties.com



www.@bayti-properties.com



Bayti Properties Turkey



Bayti Properties Turkey



Bayti Properties Turkey



Bayti Properties Turkey