



Bayti Properties Turkey

بيتي العقارية ... لرؤيتك المستقبلية



Bayti Properties Turkey



bp-2008

www.bayti-properties.com

موقع المشروع The Project Location



bp-2008

تشهد منطقة كارتال تطوراً كبيراً على الصعيد العقاري والتجاري والسياحي
وإصبحت رئيسياً للمستثمرين والسياح الأتراك والأجانب

*The Kartal region is witnessing a great development at the real estate, commercial
and tourism levels, It has become a major destination for
Turkish and foreign investors and tourists*



مالتيه بيازا مول
Maltepe Piazza Mall 9 km



مطار صبيحة
Sabiha Airport 11 km



ميدان تقسيم
Taksim Square 35 km

2 km

محطة الميترو
Metro Station



3 km

غابة أيدوس
Aydos Forest



4 km

محطة IDO المائية
IDO Ferry Terminal



معلومات المنطقة Area Information



تقع كارتال في القسم الآسيوي لمدينة اسطنبول بجوار بحر مرمرة بين مناطق سلطان بيلي و بينديك وتتميز المنطقة باطلالتها على جزر الأميرات ، ويتوفر فيها العديد من المدارس والجامعات التركية الحكومية والخاصة .

تعتبر المنطقة محطة رئيسية للذهاب الى جزر الأميرات ومدينة يالوا ، كما يمر فيها الطرق السريعة E5 , E80 التي تصل اسطنبول الآسيوية بالأوروبية ، وايضا فيها شبكة الميترو التي تصل المنطقة بالمناطق المجاورة .

تضم المنطقة العديد من المراكز التجارية مثل مول استي مارينا ومال تيبلي مول ، وتنتشر فيها المساحات الخضراء والحدائق كما يتوفر فيها فنادق عالمية ذات 5 نجوم

Kartal is located in the Asian section of Istanbul, next to the Sea of Marmara, between the areas of Sultanbeyli and Pendik. The area is distinguished by its view of the Princess Islands, and there are many public and private Turkish schools and universities.

The area is a main station for going to the Princes' Islands and Yalova. The E5 and E80 highways that connect Asian Istanbul with European ones pass through it, as well as the metro network that connects the area to the neighboring areas. The area includes many commercial centers such as the Este Marina Mall and Mall Tepe Mall, and there are green spaces and gardens, as well as international 5-star hotels.

معلومات المشروع Project Information

4 أبنية , 360 شقة
4 blocks, 360 apartments



أنواع الشقق (1+1 - 3+1)
Apartment Types (1+1 - 3+1)



قيد الانشاء
Under construction



مرافق المشروع Project Facilities



حمام سباحة
Swimming pool



نادي رياضي
GYM



أنظمة حماية
Security systems



حدائق ومنتزهات
Gardens



حدائق للأطفال
Children's gardens



مواقف سيارات
Parking

مخططات الشقق Floor Plan

1+1 64 m²

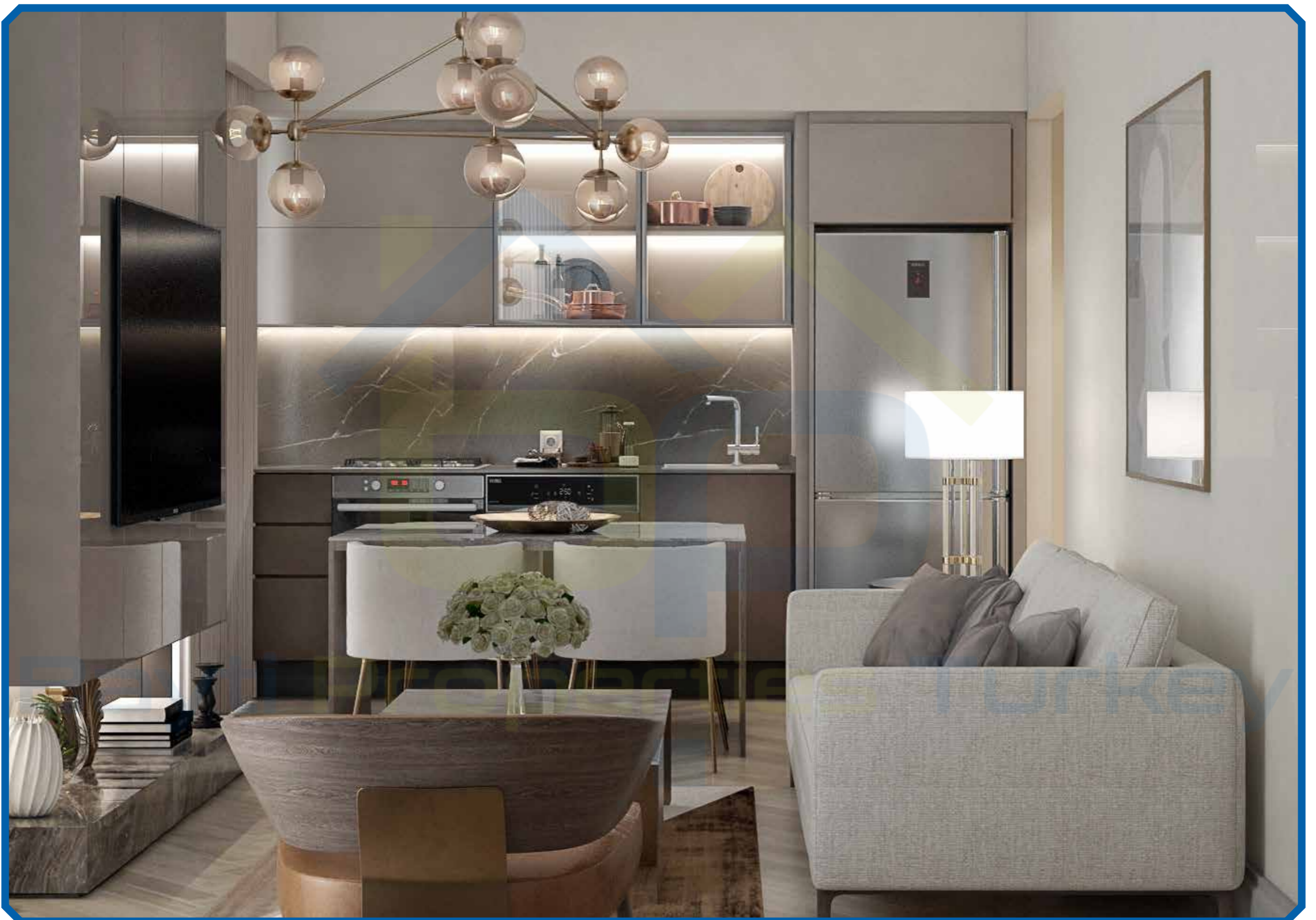
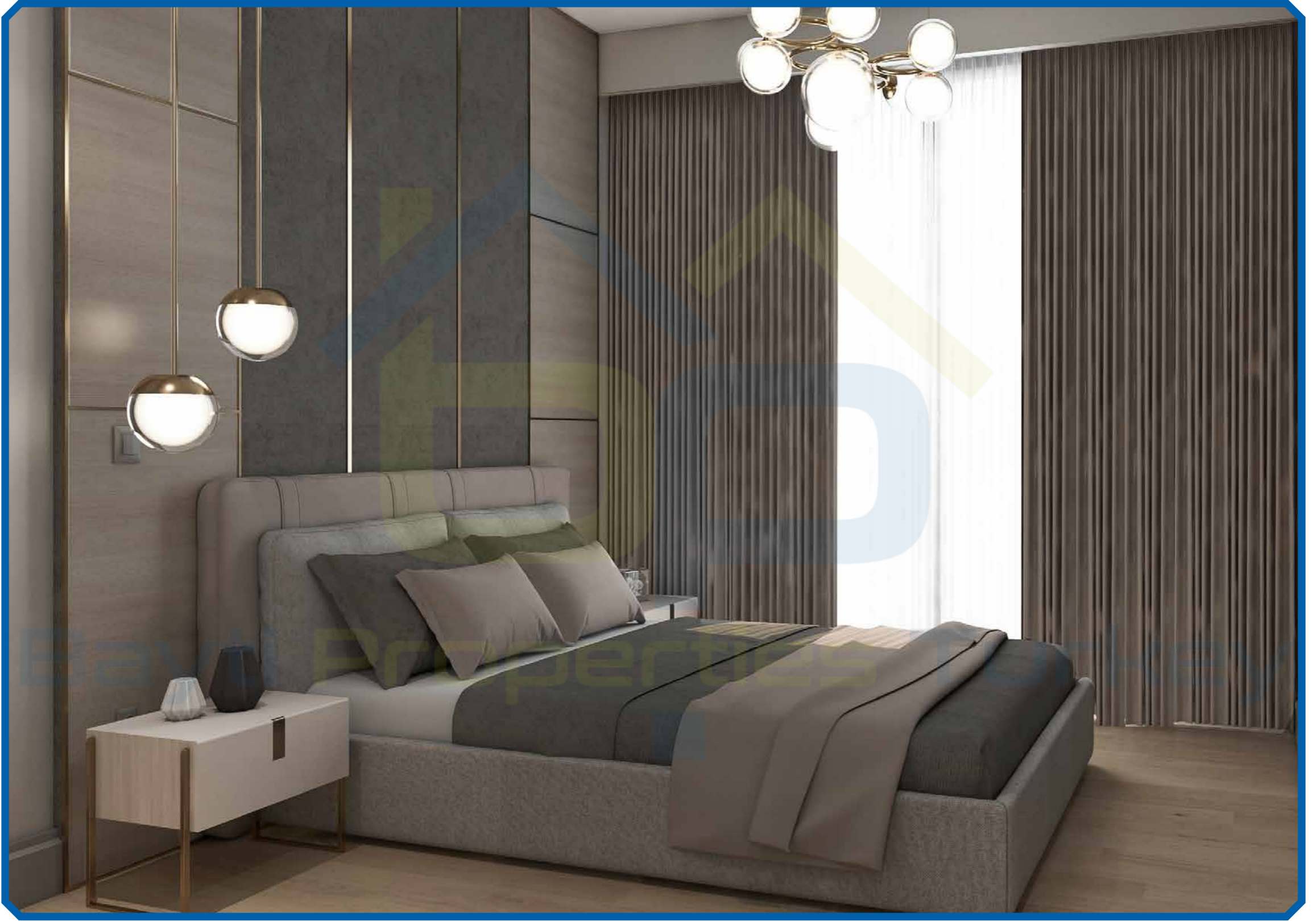


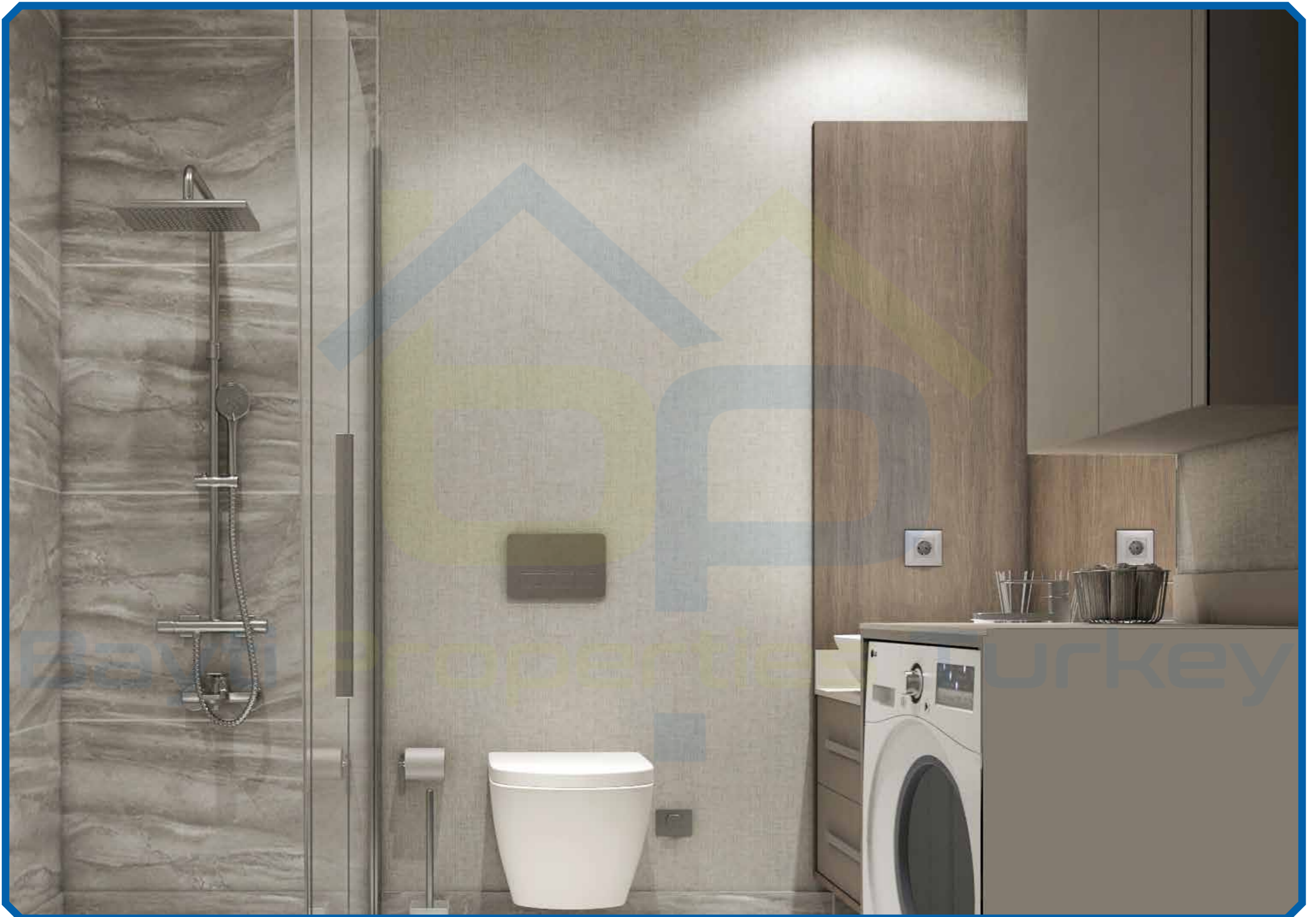
2+1 100 m²



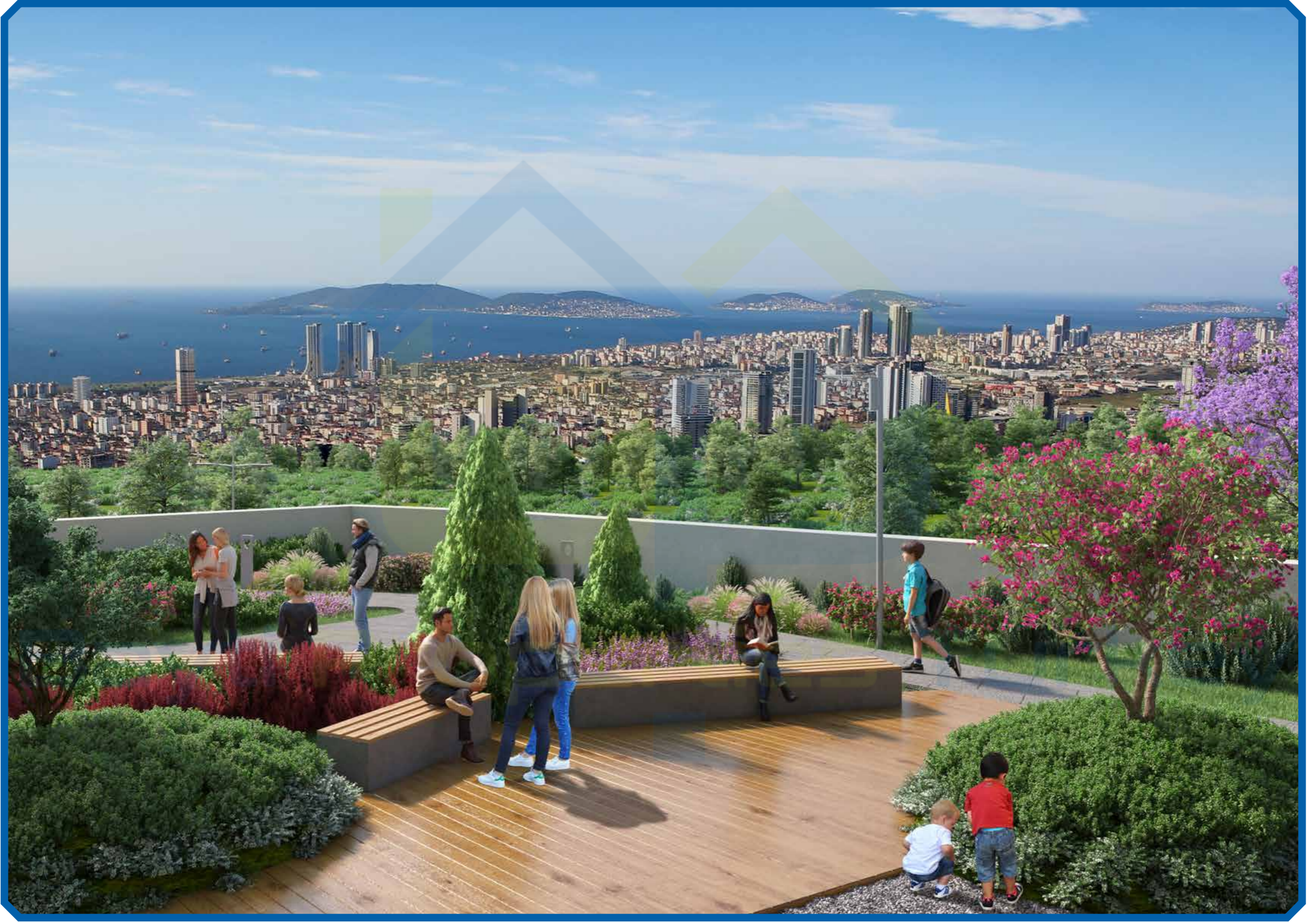
3+1 164 m²











Contact us



Bayti Properties Turkey



+90 531 833 26 88



info@bayti-properties.com



www.@bayti-properties.com



Bayti Properties Turkey



Bayti Properties Turkey



Bayti Properties Turkey



Bayti Properties Turkey