



Bayti Properties Turkey

بيتي العقارية ... لرؤيتك المستقبلية



Bayti Properties Turkey



bp-1704

[www.bayti-properties.com](http://www.bayti-properties.com)

## موقع المشروع The Project Location



### bp-1704

يقع المشروع في ساريير في القسم الأوروبي لمدينة اسطنبول  
المطلّة على البحر الأسود ومضيق البوسفور

*The project is located in Sariyer on the European side of Istanbul  
Overlooking the Black Sea and the Bosphorus Strait*



جسر البوسفور  
*Bosphorus Bridge* 11 km

1 km

مول وادي اسطنبول  
*Vadi Istanbul Mall*



ميدان تقسيم  
*Taksim Square* 15 km

1 km

محطة الميترو  
*Metro Station*



مطار اسطنبول  
*Istanbul Airport* 31 km

2 km

أكسيس مول  
*Axis Mall*



## معلومات المنطقة Area Information



تقع منطقة ساريير في القسم الأوروبي لمدينة اسطنبول بين مضيق البوسفور والبحر الأسود و مناطق شيشلي وبيشكتاش والسلطان أيوب .  
وتبعد ساريير عن مطار اسطنبول ما يقارب 35 كم ، و 20 كم عن ميدان تقسيم ، ويتوفر فيها العديد من الجامعات والمدارس التركية الحكومية والخاصة .  
يتوفر في منطقة ساريير محطات النقل البحر التي تصل بالطرف الآسيوي لاسطنبول ، وشبكة الميترو التي تصل بينها وبين مناطق اسطنبول بالإضافة الى محطات الباصات .

تشتهر المنطقة بشواطئها الممتدة على طول المنطقة على البحر الأسود ومضيق البوسفور ، كما يوجد فيها غابات بلغراد التي تعد من أكبر الغابات الموجودة في اسطنبول ، بالإضافة الى العديد من الأماكن الأثرية والتاريخية التي تعود الى العصر العثماني .

*Sariyer is located in the European section of Istanbul, between the Bosphorus Strait, the Black Sea and the Şişli, Besiktas and Eyüpsultan regions.*

*Sariyer is about 35 km from Istanbul Airport, and 20 km from Taksim Square, and there are many Turkish public and private universities and schools in it.*

*In Sariyer, there are sea transportation stations that connect to the Asian side of Istanbul, and the metro network that connects it to the areas of Istanbul, in addition to bus stations.*

*The region is famous for its beaches along the Black Sea and the Bosphorus Strait, as well as the Belgrade Forest, which is one of the largest in Istanbul, in addition to many archaeological and historical sites dating back to the Ottoman era.*

## معلومات المشروع Project Information

7 أبنية ، 227 شقة  
7 blocks, 227 apartments



أنواع الشقق (3+1 - 1+1)  
Apartment Types (1+1 - 3+1)



قيد الانشاء  
Under construction



## مرافق المشروع Project Facilities



محلل تجارية  
*Shops*



نادي رياضي  
*GYM*



أنظمة حماية  
*Security systems*

حدائق ومنتزهات  
*Gardens*

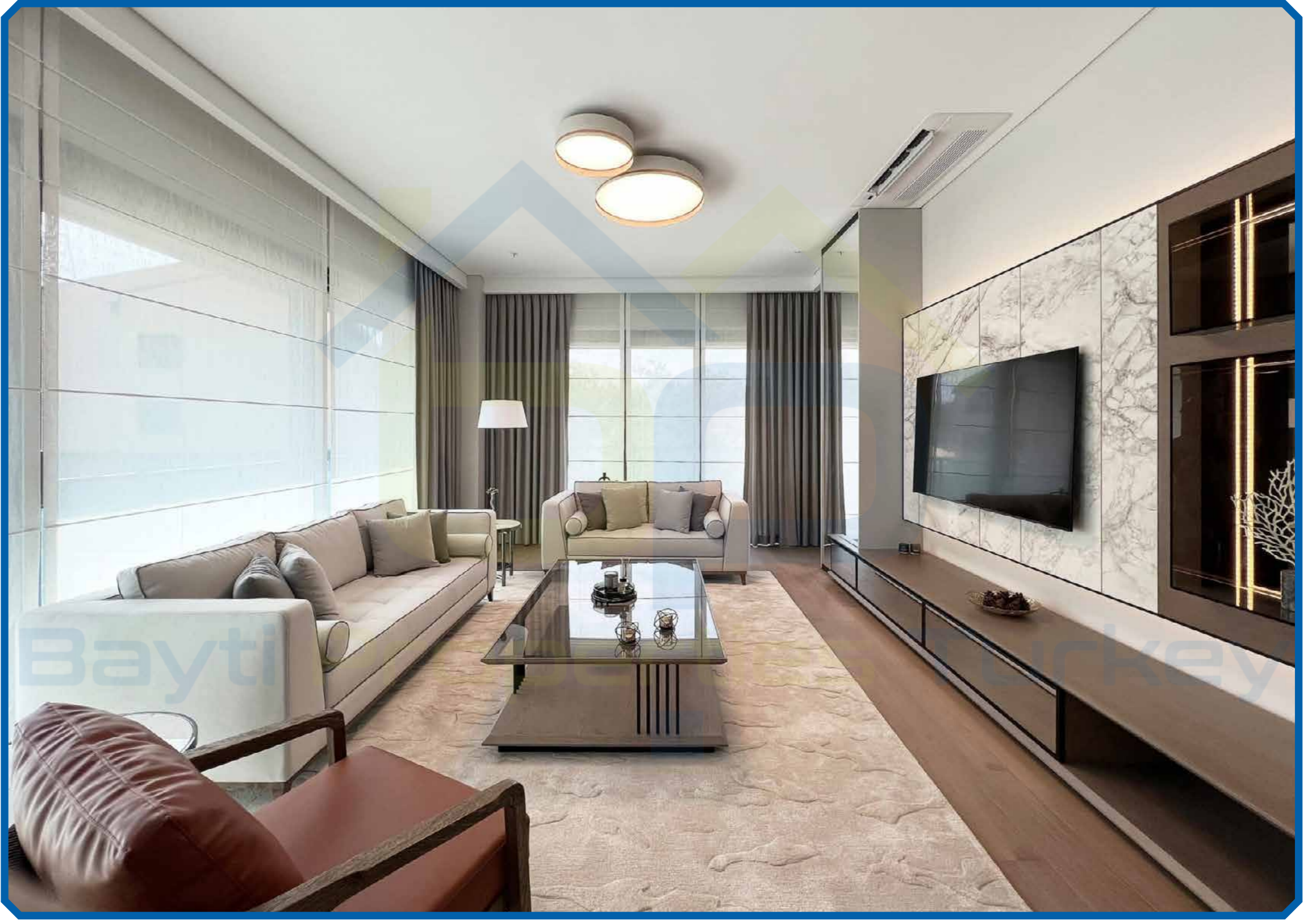


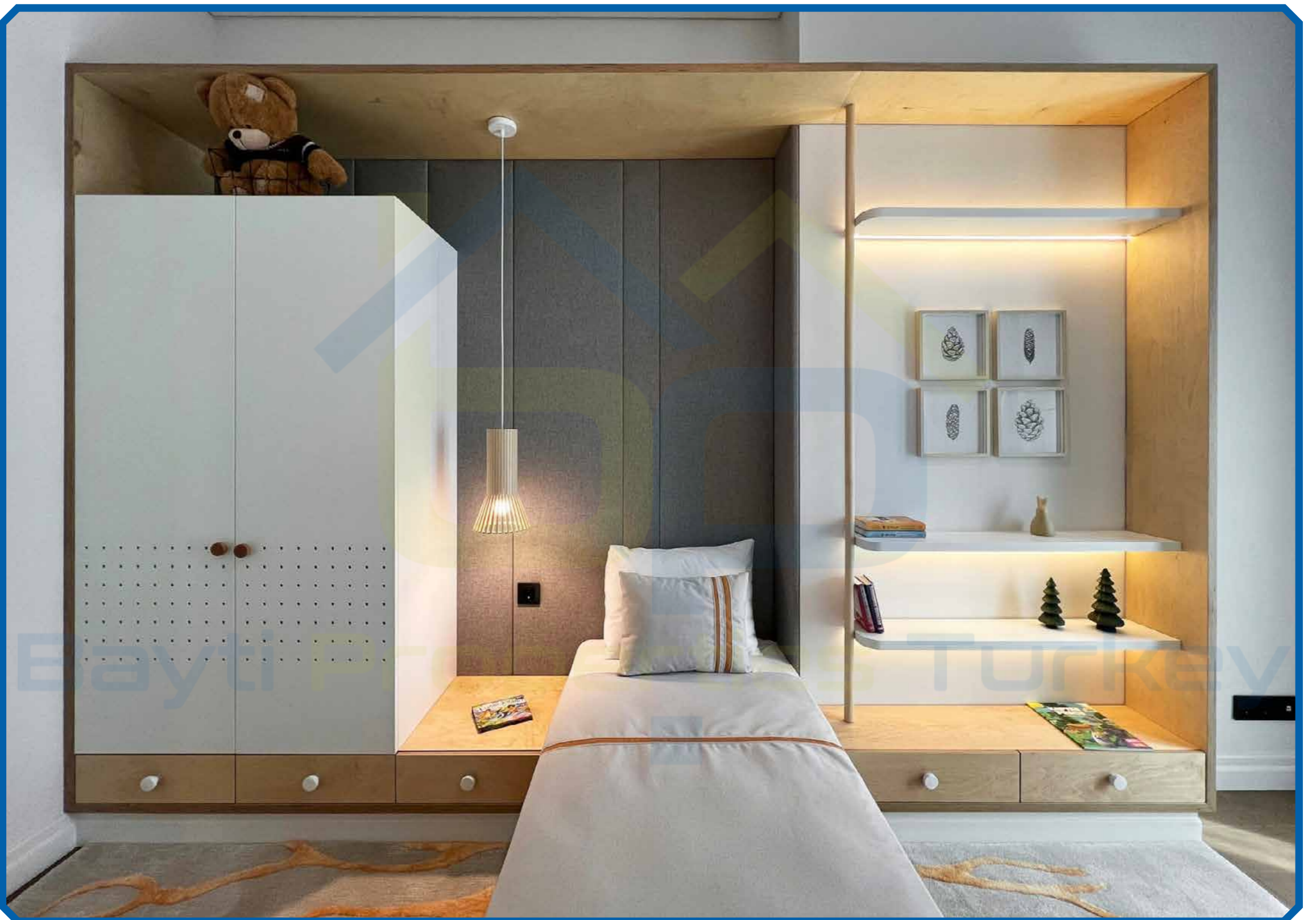
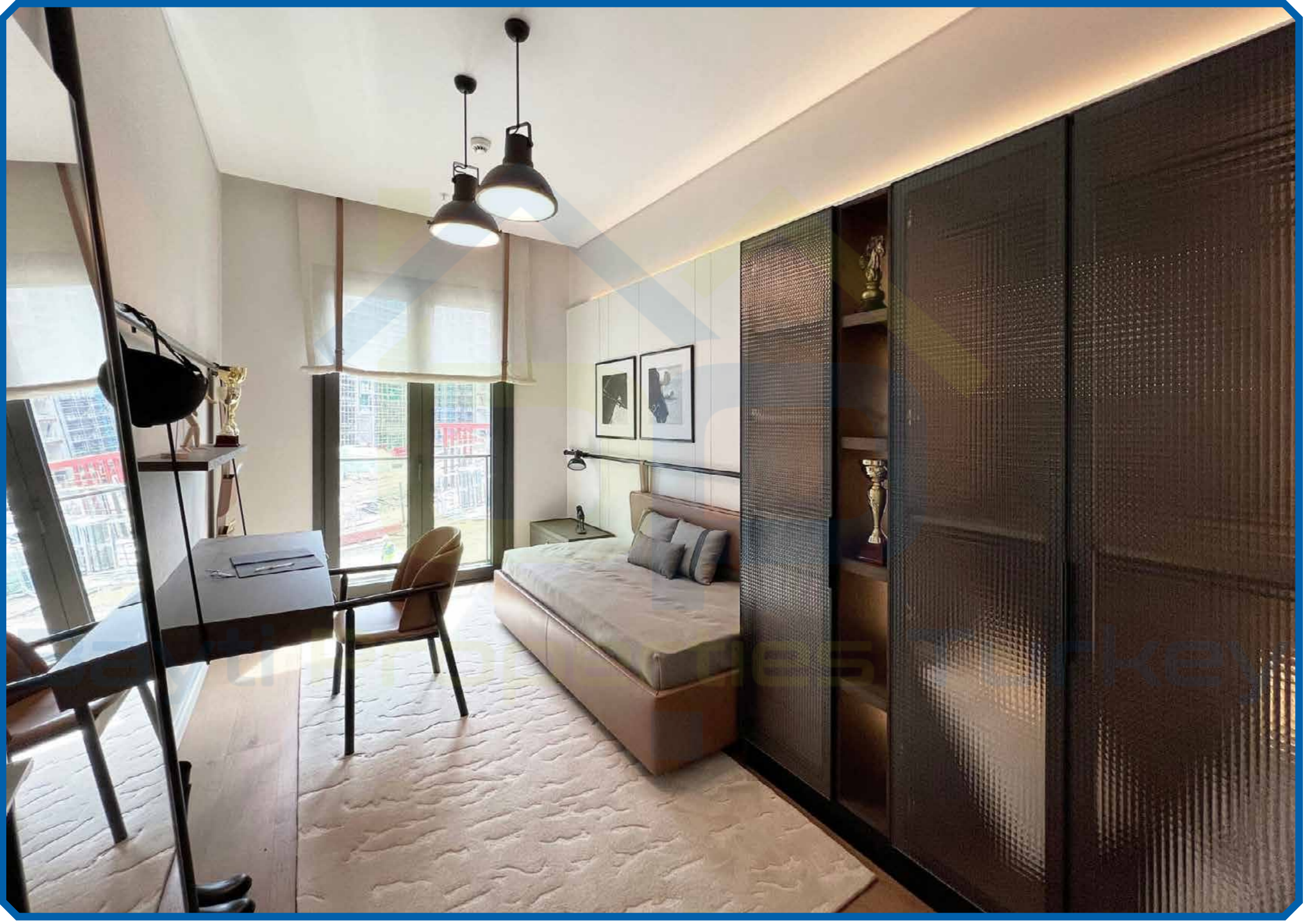
حدائق للأطفال  
*Children's gardens*



مواقف سيارات  
*Parking*

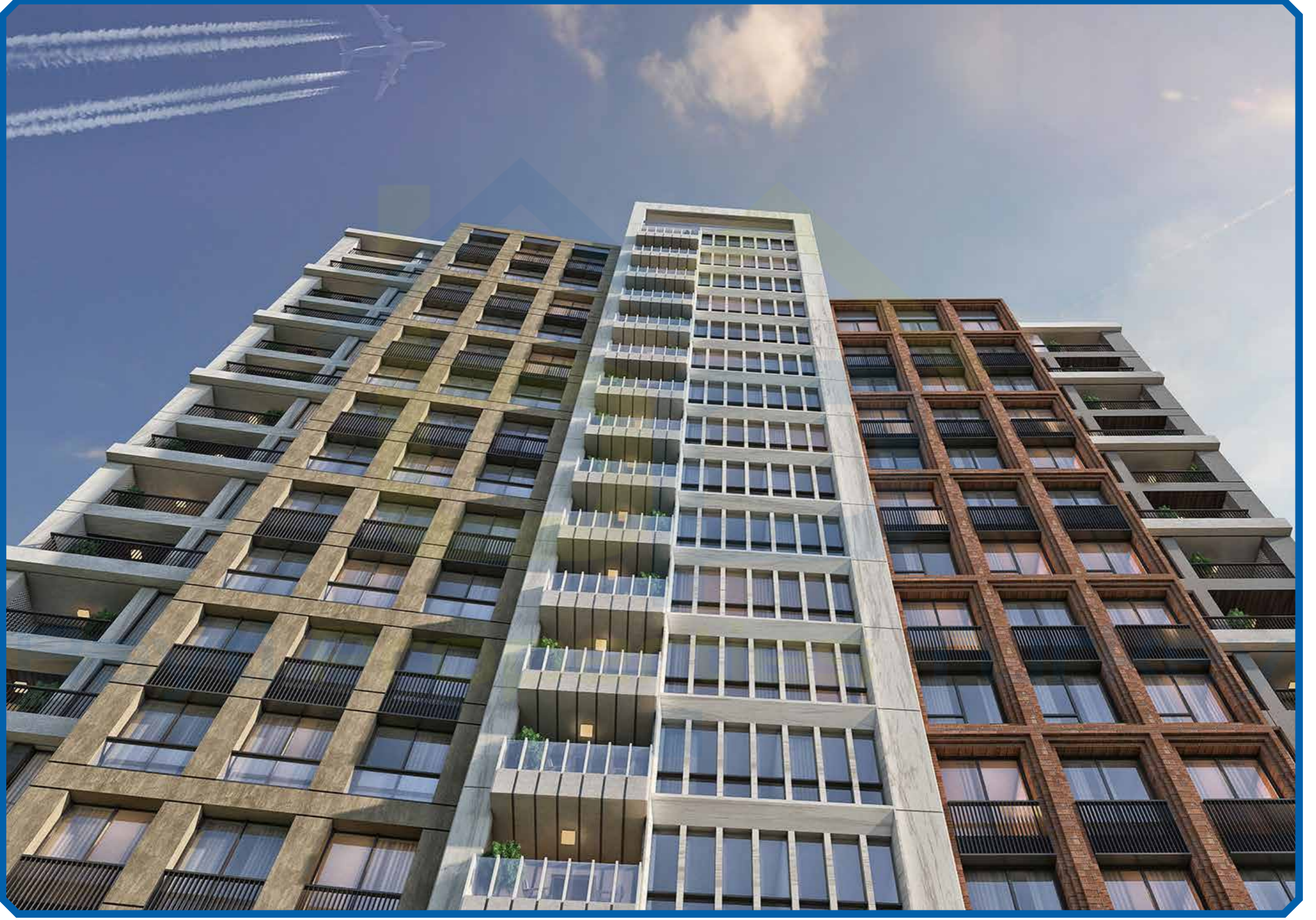














Contact us



Bayti Properties Turkey



+90 531 833 26 88



info@bayti-properties.com



www.@bayti-properties.com



Bayti Properties Turkey



Bayti Properties Turkey



Bayti Properties Turkey



Bayti Properties Turkey