



Bayti Properties Turkey

بيتي العقارية ... لرؤيتك المستقبلية



Bayti Properties Turkey



bp-1211

www.bayti-properties.com

موقع المشروع The Project Location



bp-1211

يقع المشروع يقع في منطقة بيوك جكمجة الساحلية على بحر مرمرة
وقد شهدت حركة عمرانية كبيرة في الآونة الأخيرة

*The project is located in the coastal area of Buyukcekmece on the Marmara Sea
It has witnessed a great urban movement recently*



اكوا دولفين
Aqua Dolphin

8 km



مطار اسطنبول
Istanbul Airport

35 km



ميدان تقسيم
Taksim Square

41 km

4 km

مدينة المعارض توياب
Tuyap Fair city



6 km

بيرلافيزتا مول
Perlavista Mall

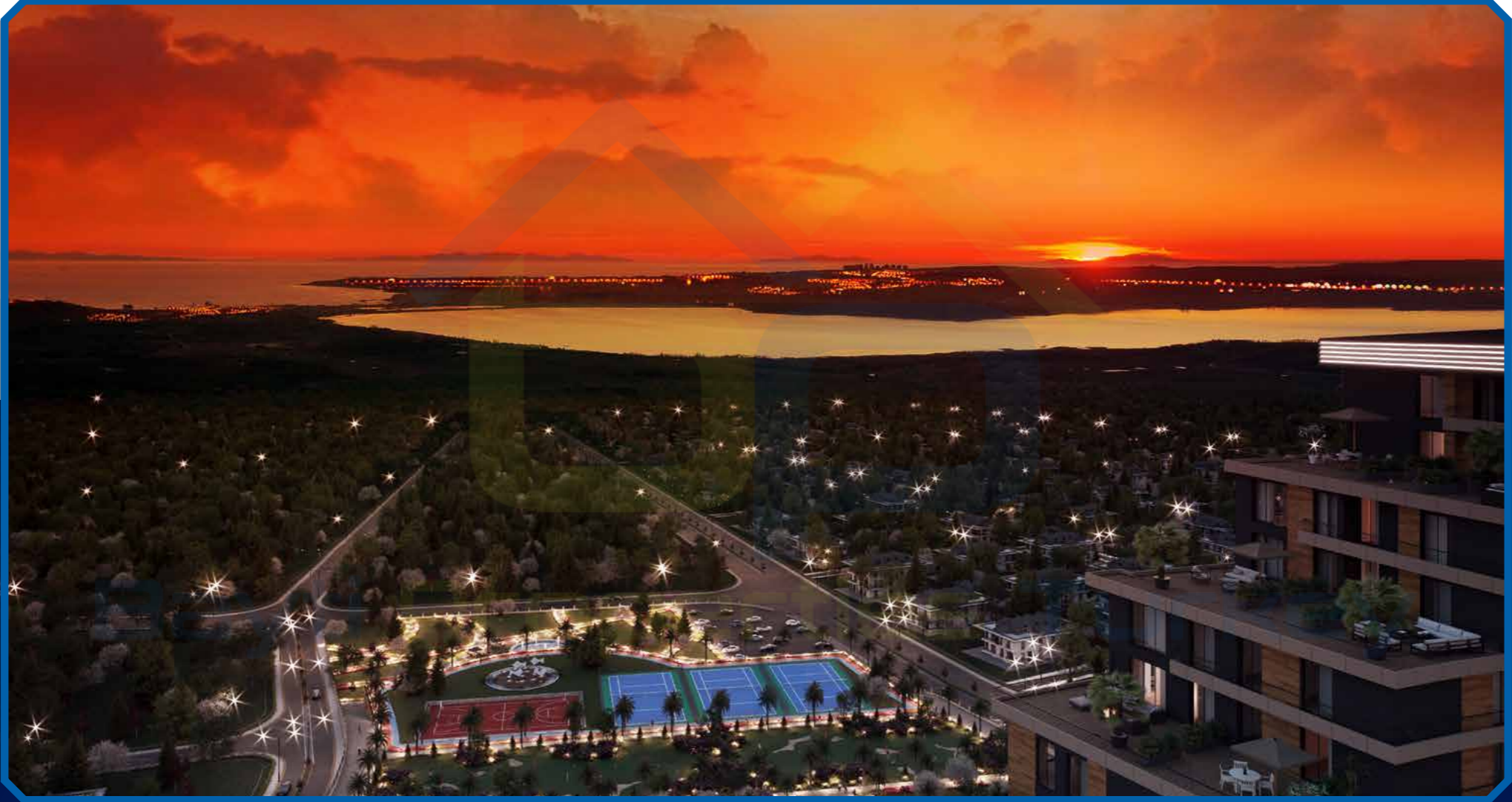


7 km

أتيروس مول
Atirus Mall



معلومات المنطقة Area Information



تقع منطقة بيوك جكمجة في غرب مدينة اسطنبول بين مناطق بيليك دوزو واسنيورت وبحر مرمرية ، ويمر منها الطريق الرئيسي E5 .
وتبعد بيوك جكمجة عن مطار اسطنبول ما يقارب 40 كم ، و 45 كم عن ميدان تقسيم ، وبجوار بحر مرمرية ، ويتوفر فيها العديد من الجامعات والمدارس التركية الحكومية والخاصة.
يمر من المنطقة الطريق الرئيسي E5 الذي يعد شريان الحياة لمدينة اسطنبول ، كما تحتوي المنطقة على العديد من خطوط النقل التي تصل المنطقة بالمناطق المجاورة ، كما يوجد فيها محطة للنقل المائي IDO
تحتوي المنطقة على مول أتيروس . كما تشتهر المنطقة بالفعاليات والمهرجانات التي تنظمها وخصوصاً في فصل الصيف ، بالإضافة الى شاطئ بحر مرمرية الذي يعد مقصداً للجميع الذي يضم الكثير من المطاعم والمقاهي ، بالإضافة الى مدينة الألعاب المائية .

Büyükkçekmece is located in the west of Istanbul between Beylikduzu, Esenyurt and the Marmara Sea, and the E5 main road passes through it.

Büyükkçekmece is approximately 40 km from Istanbul Airport, 45 km from Taksim Square, and next to the Sea of Marmara, and there are many public and private Turkish universities and schools.

The E5 main road passes through the area, which is the lifeline of Istanbul. The area also contains many transport lines that connect the area to the neighboring areas, and there is also an IDO water transport station.

The area contains the Atrios Mall, the area is also famous for the events and festivals it organizes, especially in the summer, in addition to the Marmara Sea beach, which is a destination for everyone, which includes many restaurants and cafes.

معلومات المشروع
Project Information

بنائين ، 821 شقة
2 blocks, 821 apartments



أنواع الشقق (1+1 - 5+1)
Apartment Types (1+1 - 5+1)



قيد الانشاء
Under construction



مرافق المشروع Project Facilities



محلل تجارية
Shops



غرف ساونا
Sauna rooms



حدائق أطفال
Children's gardens



نادي رياضي
GYM



ملاعب رياضية
Sports fields



حمام سباحة
Swimming pool



مخططات الشقق Floor Plan

1+1 69 m²



2+1 118 m²



3+1 193 m²



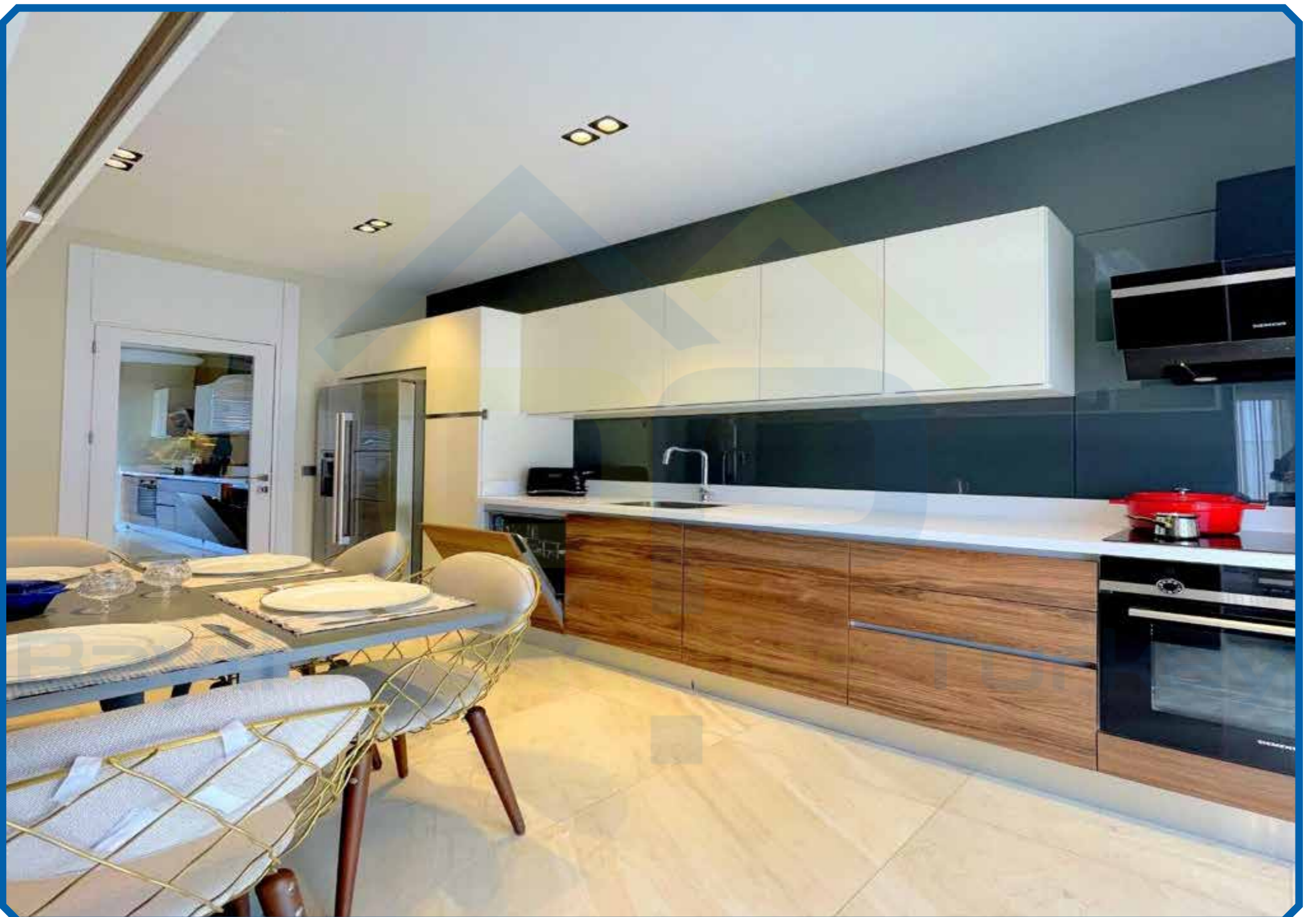
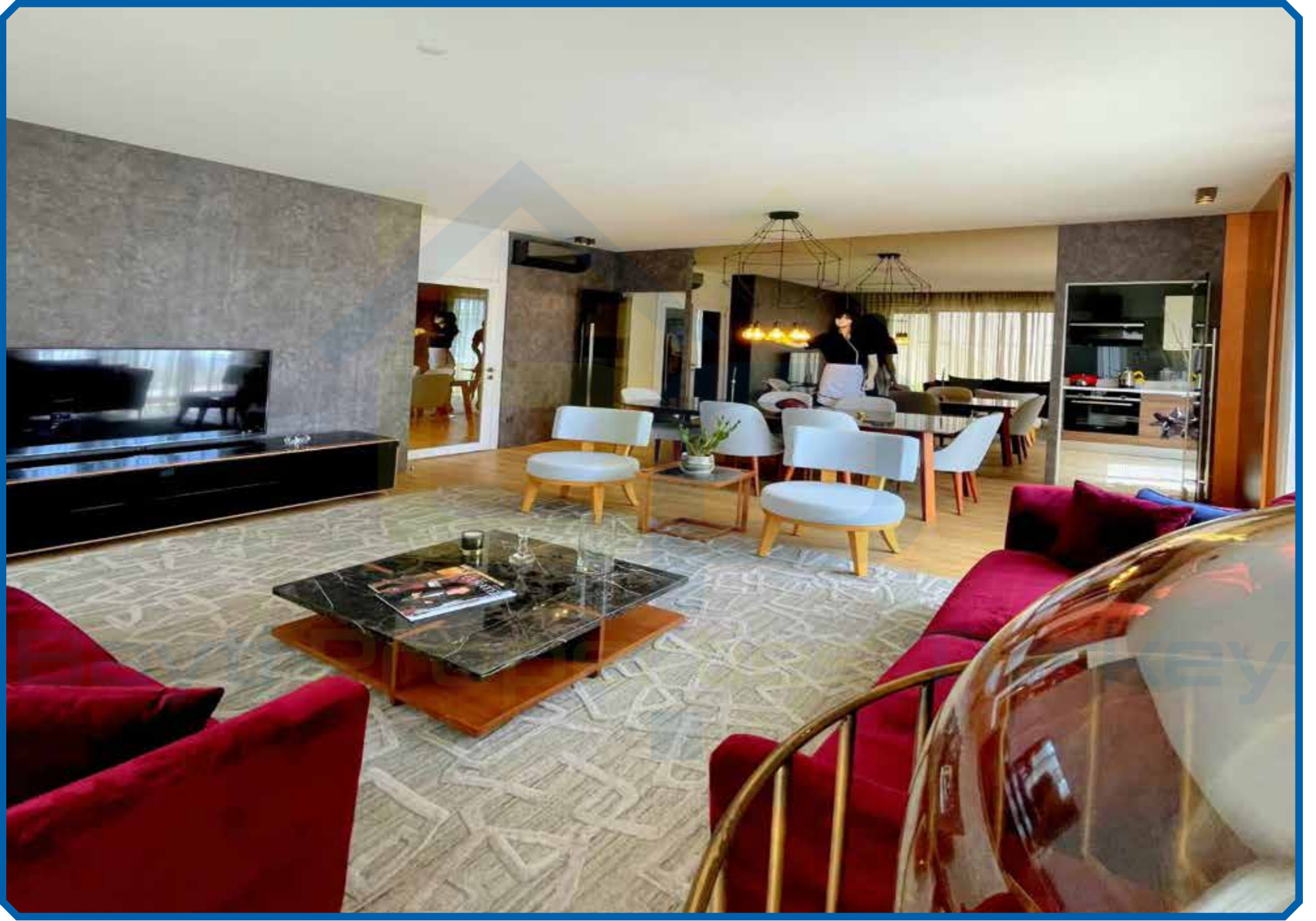
مخططات الشقق Floor Plan

4+1 245 m²



5+1 287 m²













Contact us



Bayti Properties Turkey



+90 531 833 26 88



info@bayti-properties.com



www.@bayti-properties.com



Bayti Properties Turkey



Bayti Properties Turkey



Bayti Properties Turkey



Bayti Properties Turkey