



Bayti Properties Turkey

بيتي العقارية ... لرؤيتك المستقبلية



Bayti Properties Turkey



bp-2801

www.bayti-properties.com

موقع المشروع The Project Location



bp-2801

أكثر المناطق تميزاً في إسطنبول، والسائرة في ركب التطور العمراني الهائل، مستفيدة من جمالية طبيعتها وما يحيط بها من معالم طبيعة منحتها عنواناً للراقي والفخامة

The most distinguished areas in Istanbul, taking advantage of the beauty of its nature and the surrounding nature features that gave it a title of sophistication and luxury



مضيق البوسفور
Bosphorus strait

16 km

1 km

الطريق الرئيسي
Main Road



ميدان تقسيم
Taksim Square

24 km

8 km

مول بويكا
Bu yaka Mall



مطار صبيحة
Sabiha Airport

28 km

12 km

تلة العرائس
Bride's Hill



معلومات المنطقة Area Information



تقع منطقة جكمه كوي في القسم الآسيوي لمدينة اسطنبول بين مناطق عمرانية و سلطان بيلى وتبعد عن مطار صبيحة 34 كم وعن ميدان تقسيم 35 كم ، وتعد المنطقة من أفضل المناطق في اسطنبول الآسيوية الحديثة ، ويتوفر فيها العديد من المدارس والجامعات التركية الحكومية والخاصة

يمر بالمنطقة شبكة طرق حديثة التي تحوي مواقف الباصات التي تصل المنطقة بعضها بعض ، بالإضافة الى خط الميترو الذي يصل المنطقة بالمناطق المجاورة

تحتوي المنطقة على الكثير من الحدائق والغابات الطبيعية والصناعية بالإضافة الى مدينة لونا بارك الترفيهية والعديد من الأسواق التجارية .

Çekmeköy is located in the Asian side of Istanbul, between Umraniye and Sultanbeyli districts, 34 km from Sabiha Airport and 35 km from Taksim Square. The area is one of the best areas in modern Asian Istanbul, and there are many public and private Turkish schools and universities.

A modern road network passes through the area that contains bus stops that connect the area to each other, in addition to the metro line that connects the area to the neighboring areas

The area contains many gardens, natural and artificial forests, in addition to the Luna Park entertainment city and many commercial markets.

معلومات المشروع
Project Information

11 بناء , 46 شقة
11 blocks, 46 apartments



أنواع الشقق (3+1 - 1+1)
Apartment Types (1+1 - 3+1)



جاهز للتسليم
Ready for delivery



مرافق المشروع Project Facilities



حمام سباحة
Swimming pool



نادي رياضي
GYM



حدائق أطفال
Children's gardens



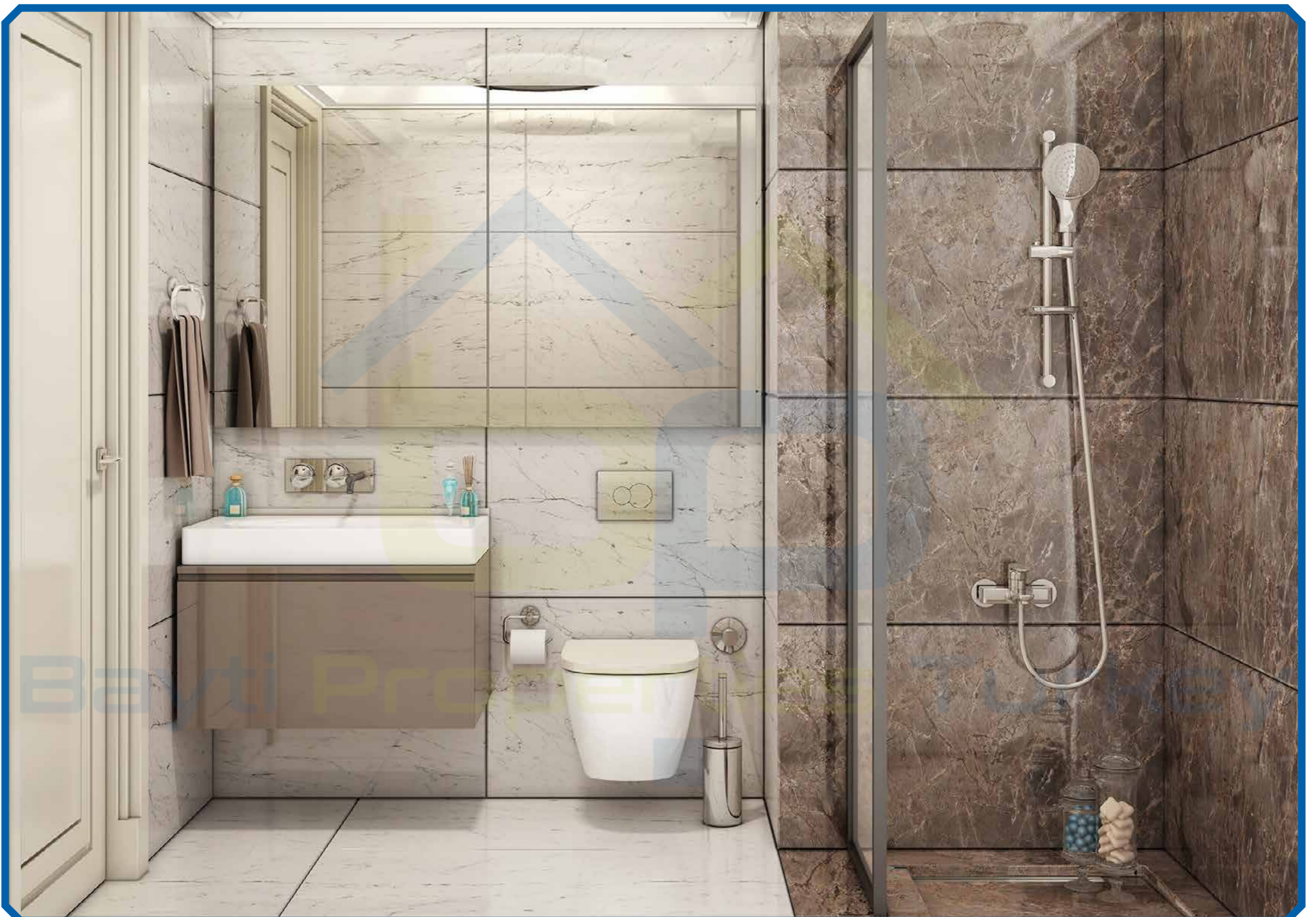
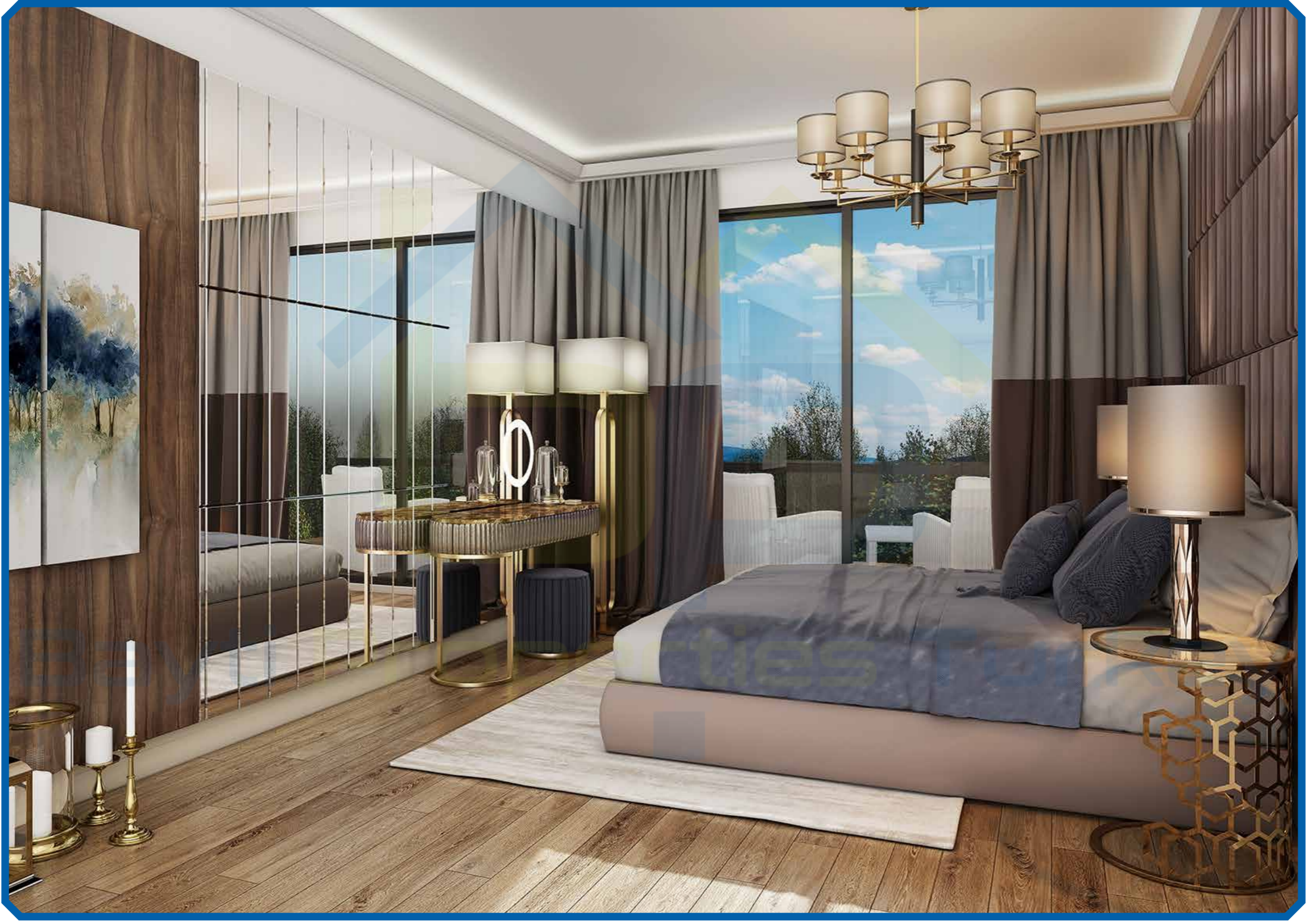
مقاهي ومطاعم
Cafes & restaurants

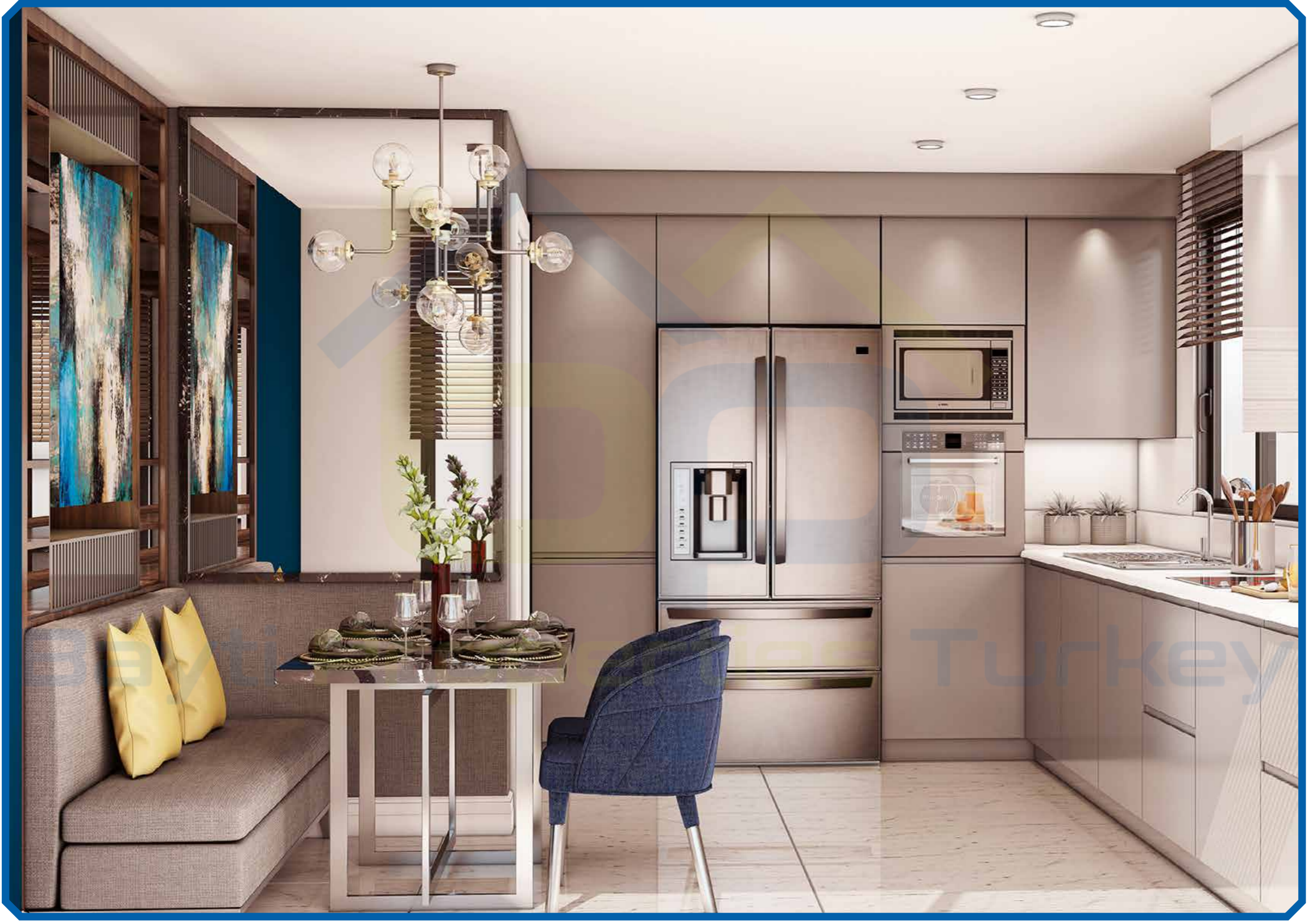


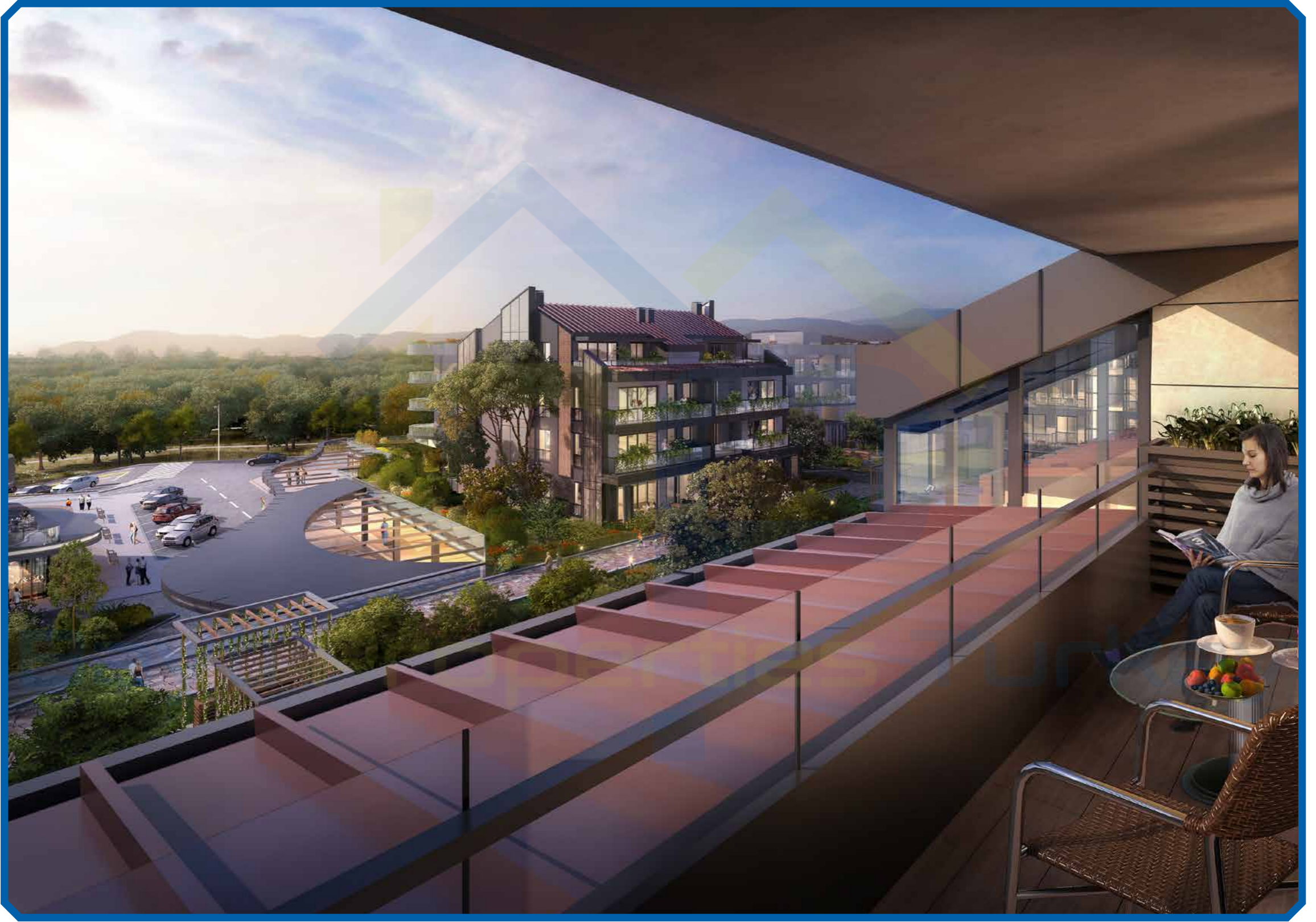
ساونا وغرف بخار
Sauna and steam rooms



حدائق ومنتزهات
Gardens









Contact us



Bayti Properties Turkey



+90 531 833 26 88



info@bayti-properties.com



www.@bayti-properties.com



Bayti Properties Turkey



Bayti Properties Turkey



Bayti Properties Turkey



Bayti Properties Turkey