



Bayti Properties Turkey

بيتي العقارية ... لرؤيتك المستقبلية





Bayti Properties Turkey



bp-709

[www.bayti-properties.com](http://www.bayti-properties.com)

## موقع المشروع The Project Location



### bp-709

الذي يقع في منطقة كوتشوك شكمه التي سيمر منها مشروع القناة المائية الجديدة  
وتعد بمستقبل استثماري واعد

*Which is located in the Kucukcekmece region  
through which the new canal project will pass  
It has a promising investment future*



مول أوف اسطنبول  
Mall of Istanbul

5 km



ميدان تقسيم  
Taksim Square

26 km



مطار اسطنبول  
Istanbul Airport

38 km

1 km

محطة الميترو  
Metro Station



1 km

بحيرة كوتشوك شكمه  
Kucukcekmece Lake



5 km

مول ارينا بارك  
Arina park Mall





## معلومات المنطقة Area Information



تقع منطقة كوتشوك شكمه في القسم الأوروبي لمدينة اسطنبول بين مناطق باشاك شهير و باكر كوي و افجلر، ويمر من خلالها الطريق الرئيسي E5 .  
وتبعد كوتشوك شكمه عن مطار اسطنبول ما يقارب 40 كم ، و 20 كم عن ميدان تقسيم ، ويتوفر فيها العديد من الجامعات والمدارس التركية الحكومية والخاصة .

يتوفر في منطقة كوتشوك شكمه شبكة الميترو التي تصل اسطنبول بعضها ببعض ، بالإضافة الى خط الميتروبوس الذي يصل بين شطري مدينة اسطنبول ، كما تحتوي على مواقف الباصات التي تصل المنطقة بالمناطق المجاورة .  
تشتهر المنطقة بحيرتها التي تتوسط المنطقة التي تحتوي على العديد من الفعاليات طوال العام ، كما يوجد فيها العديد من المراكز التجارية والأسواق الشعبية .

*Küçükçekmece is located in the European section of Istanbul between the areas of Başakşehir, Bakırköy and Avcılar, and the E5 main road passes through it.*

*Kucukcekmece is approximately 40 km from Istanbul Airport, and 20 km from Taksim Square, and there are many public and private Turkish universities and schools.*

*In the Kucukcekmece area, there is a metro network that connects Istanbul to each other, in addition to the metrobus line that connects the two parts of Istanbul, and it also contains bus stops that connect the area to the neighboring areas.*

*The area is famous for its lake in the middle of the area, which contains many events throughout the year, as well as many commercial centers and popular markets.*



## معلومات المشروع Project Information

بنائين , 152 شقة  
2 blocks, 152 apartments



أنواع الشقق (3+1 - 1+1)  
Apartments Types (1+1 - 3+1)



قيد الانشاء  
Under construction





## مرافق المشروع Project Facilities



ملاعب رياضية  
*Sports fields*



مواقف سيارات  
*Parking*



أنظمة حماية  
*Security systems*

نادي رياضي  
*GYM*



مقاهي ومطاعم  
*Cafes & restaurants*



غرف ساونا  
*Sauna rooms*





## مخططات الشقق Floor Plan

1+1 77 m<sup>2</sup>



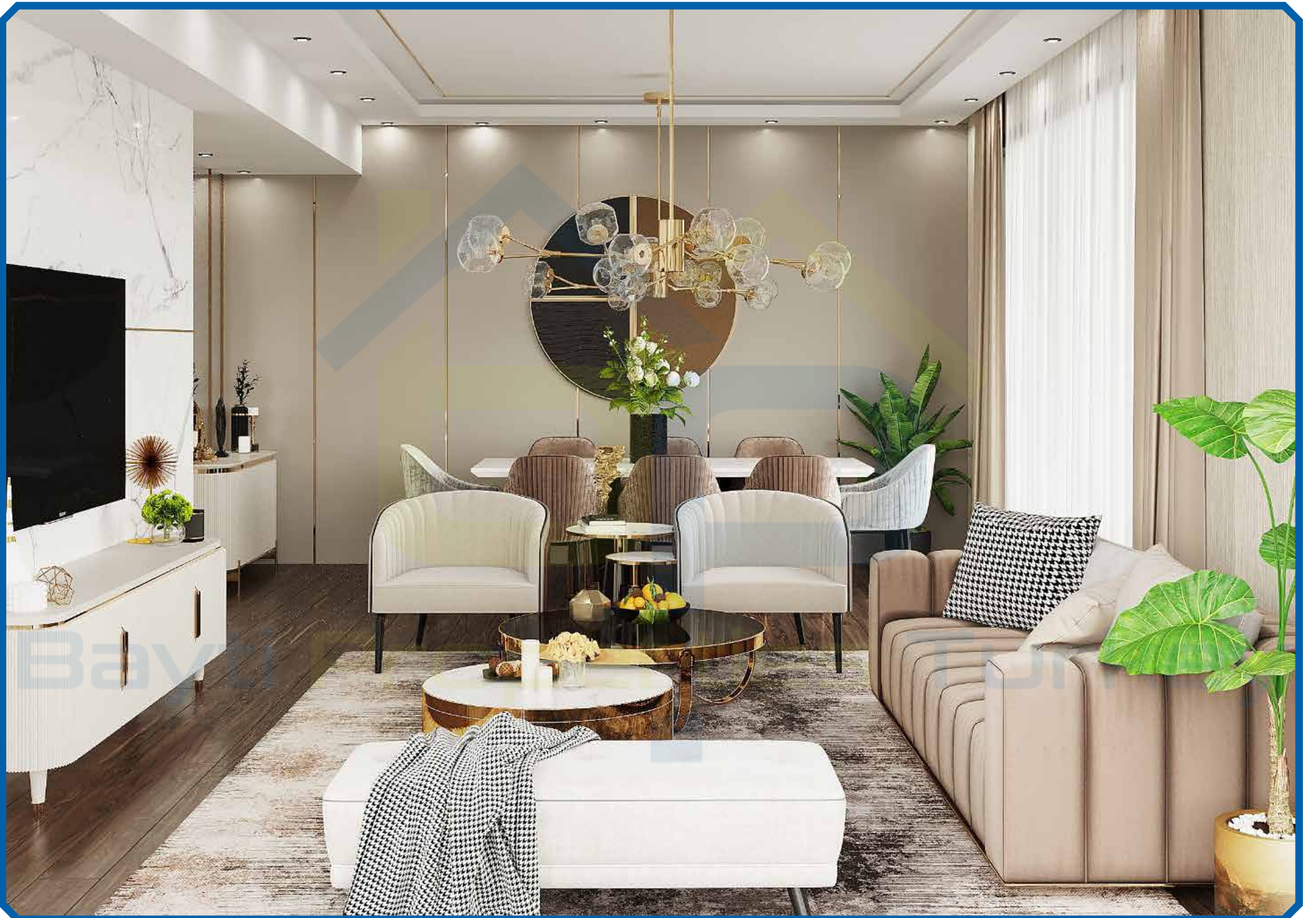
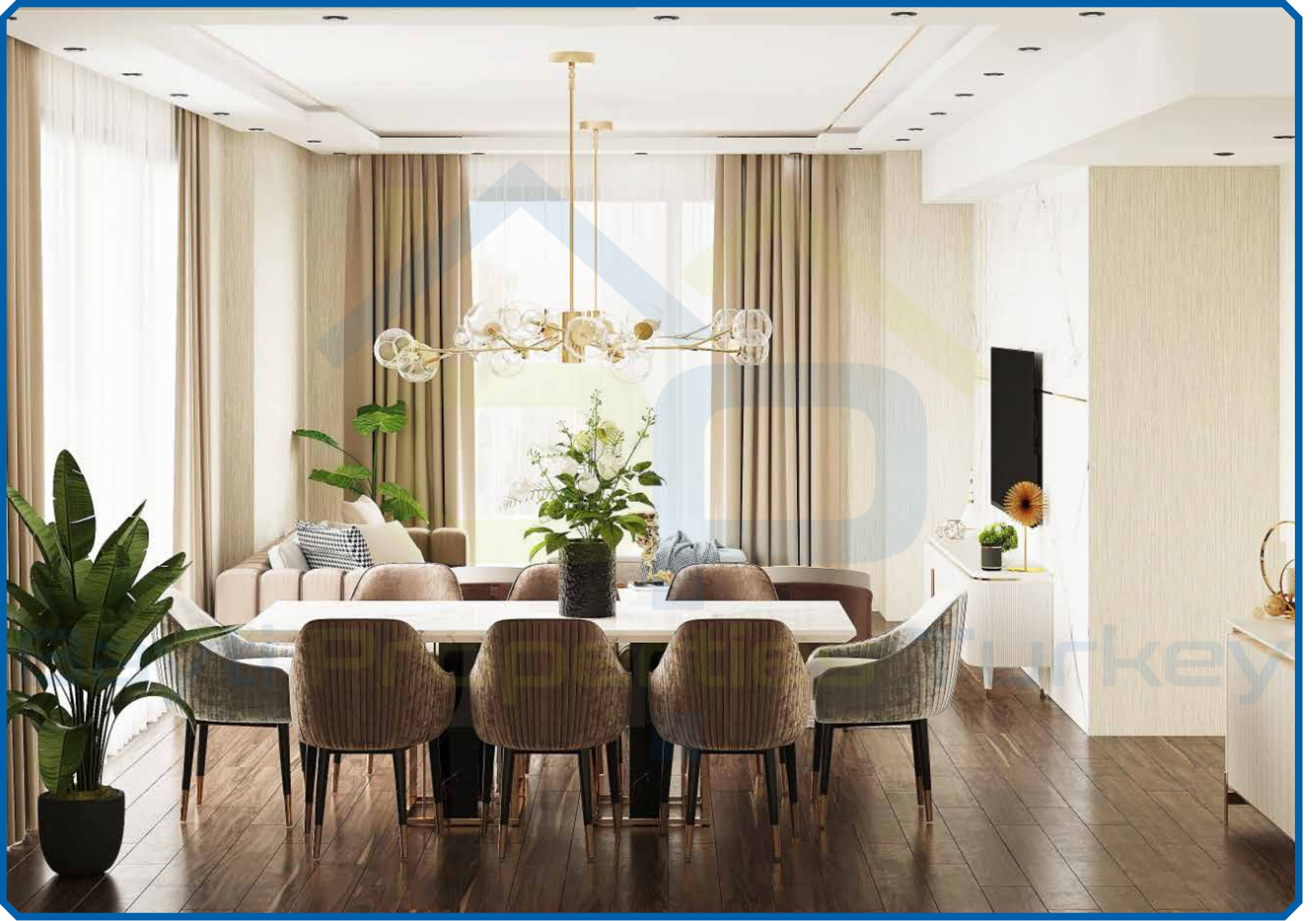
2+1 142 m<sup>2</sup>



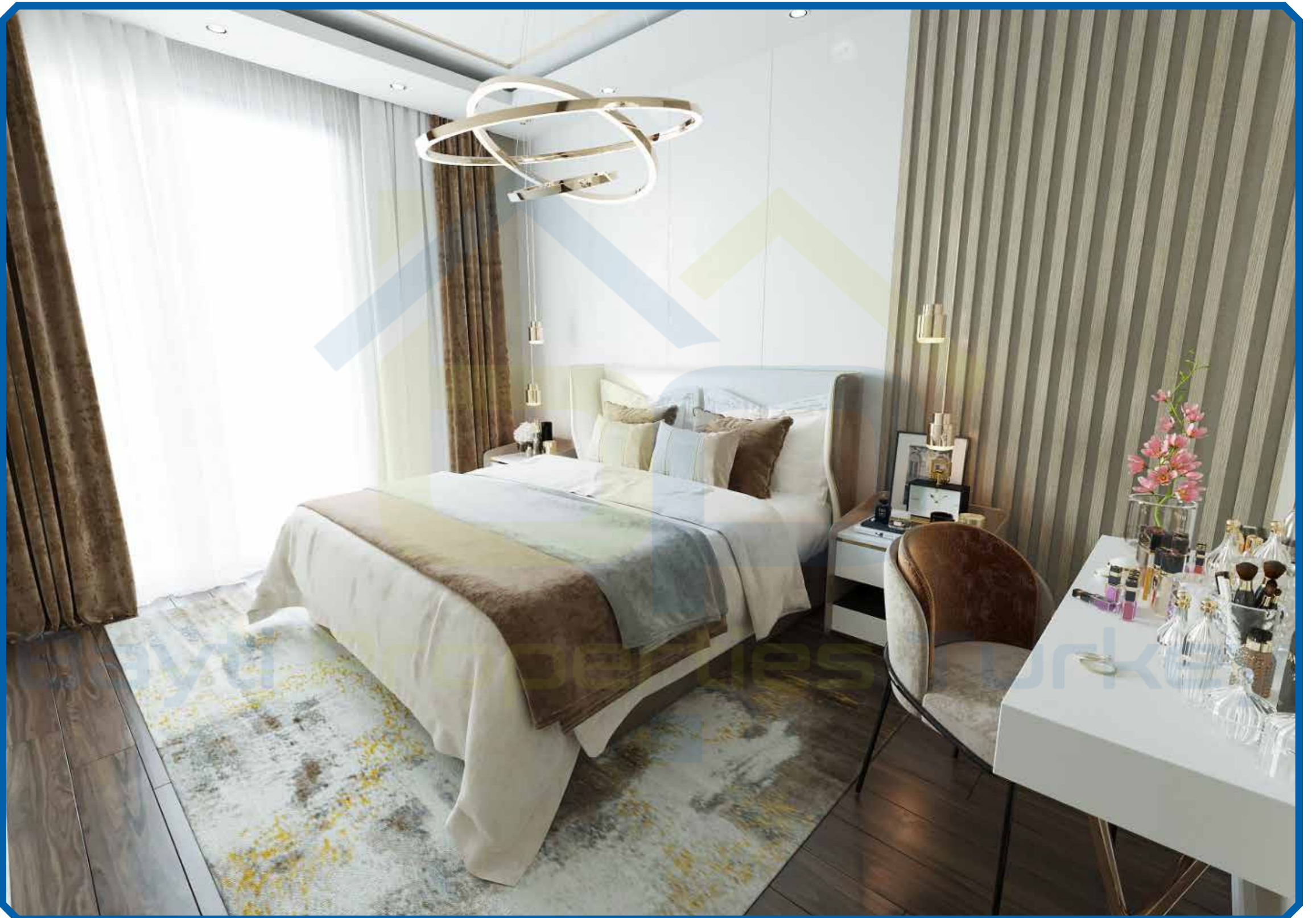
3+1 170 m<sup>2</sup>

















Contact us



Bayti Properties Turkey



+90 531 833 26 88



info@bayti-properties.com



www.@bayti-properties.com



Bayti Properties Turkey



Bayti Properties Turkey



Bayti Properties Turkey



Bayti Properties Turkey