



Bayti Properties Turkey

بيتي العقارية ... لرؤيتك المستقبلية





Bayti Properties Turkey



bp-2001

[www.bayti-properties.com](http://www.bayti-properties.com)

## موقع المشروع The Project Location



### bp-2001

تشهد منطقة كارتال تطوراً كبيراً على الصعيد العقاري والتجاري والسياحي  
وإصبحت رئيسياً للمستثمرين والسياح الأتراك والأجانب

*The Kartal region is witnessing a great development at the real estate, commercial  
and tourism levels, It has become a major destination for  
Turkish and foreign investors and tourists*



مالتبيي مول  
Maltepe Mall

4 km



مطار صبيحة  
Sabiha Airport

16 km



ميدان تقسيم  
Taksim Square

30 km

1 m

محطة الميترو  
Metro Station



3 km

محطة المرمراي  
Marmaray Station



3 km

محطة IDO المائية  
IDO Terminal





## معلومات المنطقة Area Information



تقع كارتال في القسم الآسيوي لمدينة اسطنبول بجوار بحر مرمرة بين مناطق سلطان بيلي و بينديك وتتميز المنطقة باطلالتها على جزر الأميرات ، ويتوفر فيها العديد من المدارس والجامعات التركية الحكومية والخاصة .

تعتبر المنطقة محطة رئيسية للذهاب الى جزر الأميرات ومدينة يالوا ، كما يمر فيها الطرق السريعة E5 , E80 التي تصل اسطنبول الآسيوية بالأوروبية ، وايضا فيها شبكة الميترو التي تصل المنطقة بالمناطق المجاورة .

تضم المنطقة العديد من المراكز التجارية مثل مول استي مارينا ومال تيبلي مول ، وتنتشر فيها المساحات الخضراء والحدائق كما يتوفر فيها فنادق عالمية ذات 5 نجوم

*Kartal is located in the Asian section of Istanbul, next to the Sea of Marmara, between the areas of Sultanbeyli and Pendik. The area is distinguished by its view of the Princess Islands, and there are many public and private Turkish schools and universities.*

*The area is a main station for going to the Princes' Islands and Yalova. The E5 and E80 highways that connect Asian Istanbul with European ones pass through it, as well as the metro network that connects the area to the neighboring areas.*

*The area includes many commercial centers such as the Este Marina Mall and Mall Tepe Mall, and there are green spaces and gardens, as well as international 5-star hotels.*



معلومات المشروع  
**Project Information**

بناء واحد , 77 شقة  
**1 block, 77 apartments**



أنواع الشقق (3+1 - 1+1)  
**Apartment Types (1+1 - 3+1)**



جاهز للتسليم  
**Ready for delivery**





## مرافق المشروع Project Facilities



حمام سباحة  
*Swimming pool*



نادي رياضي  
*GYM*



محلات تجارية  
*Shops*



اطلالة بحرية  
*Sea view*



غرف ساونا  
*Sauna rooms*



حدائق ومنتزهات  
*Gardens*



# مخططات الشقق Floor Plan

1+1 87 m2



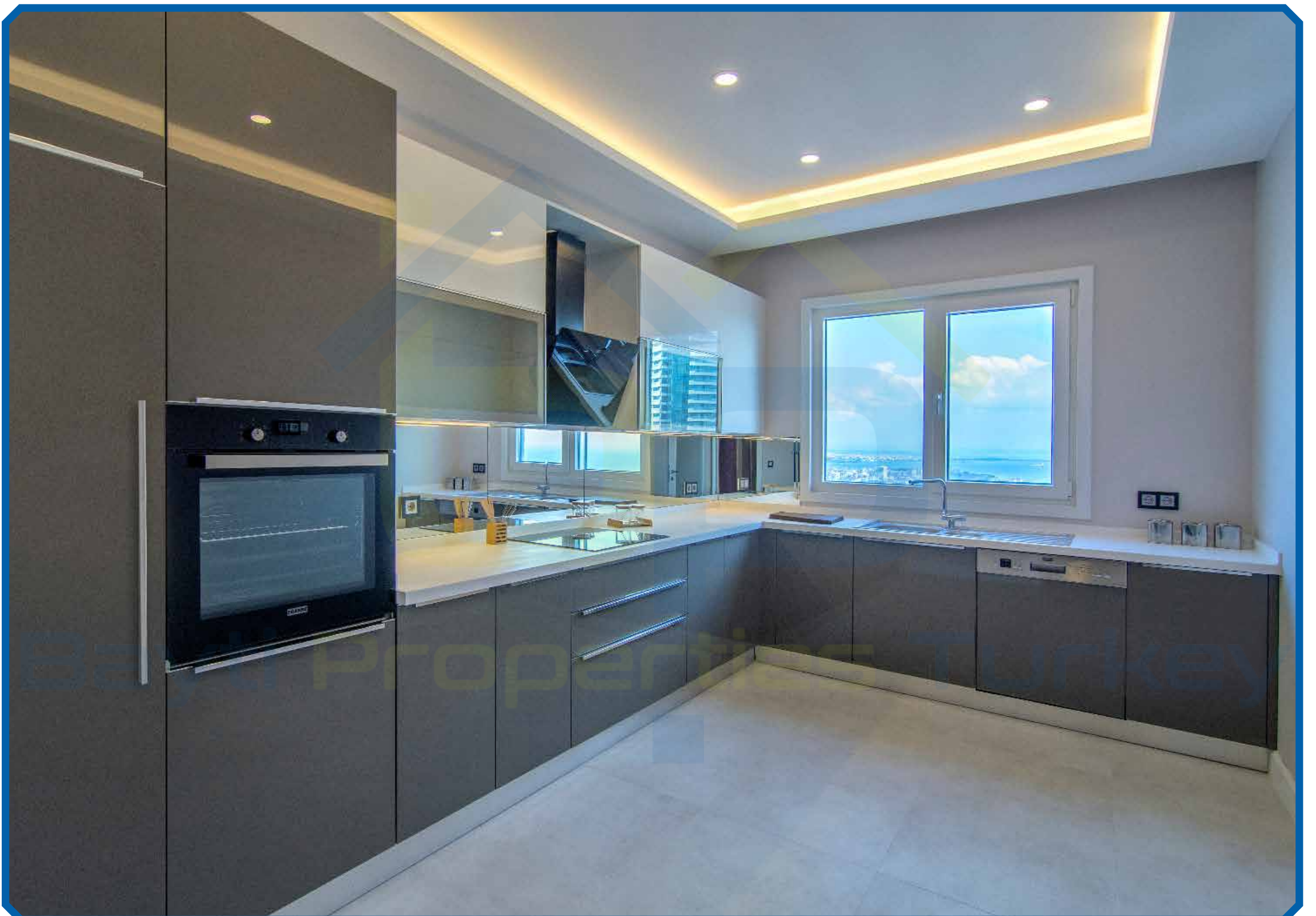
2+1 125 m2



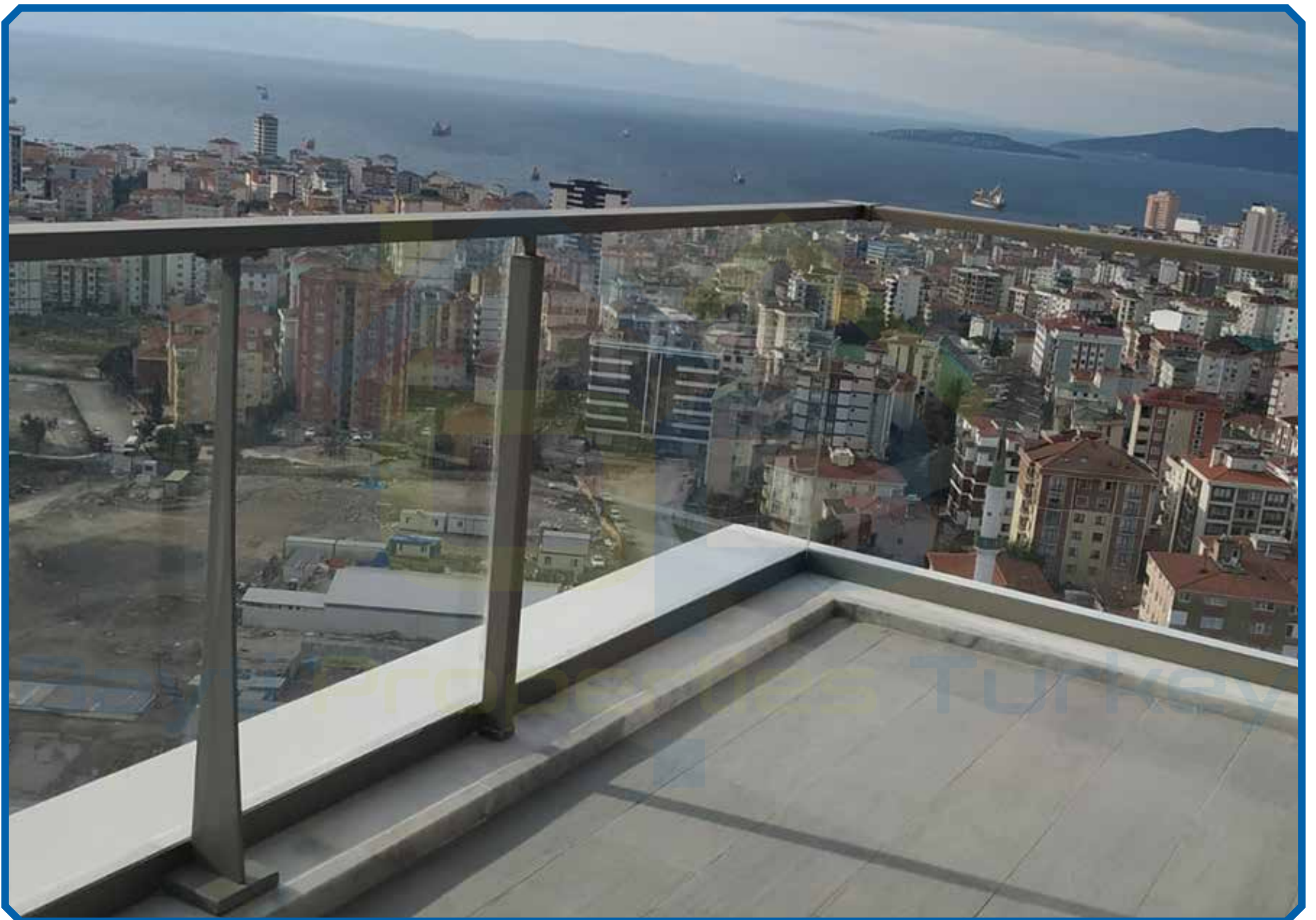
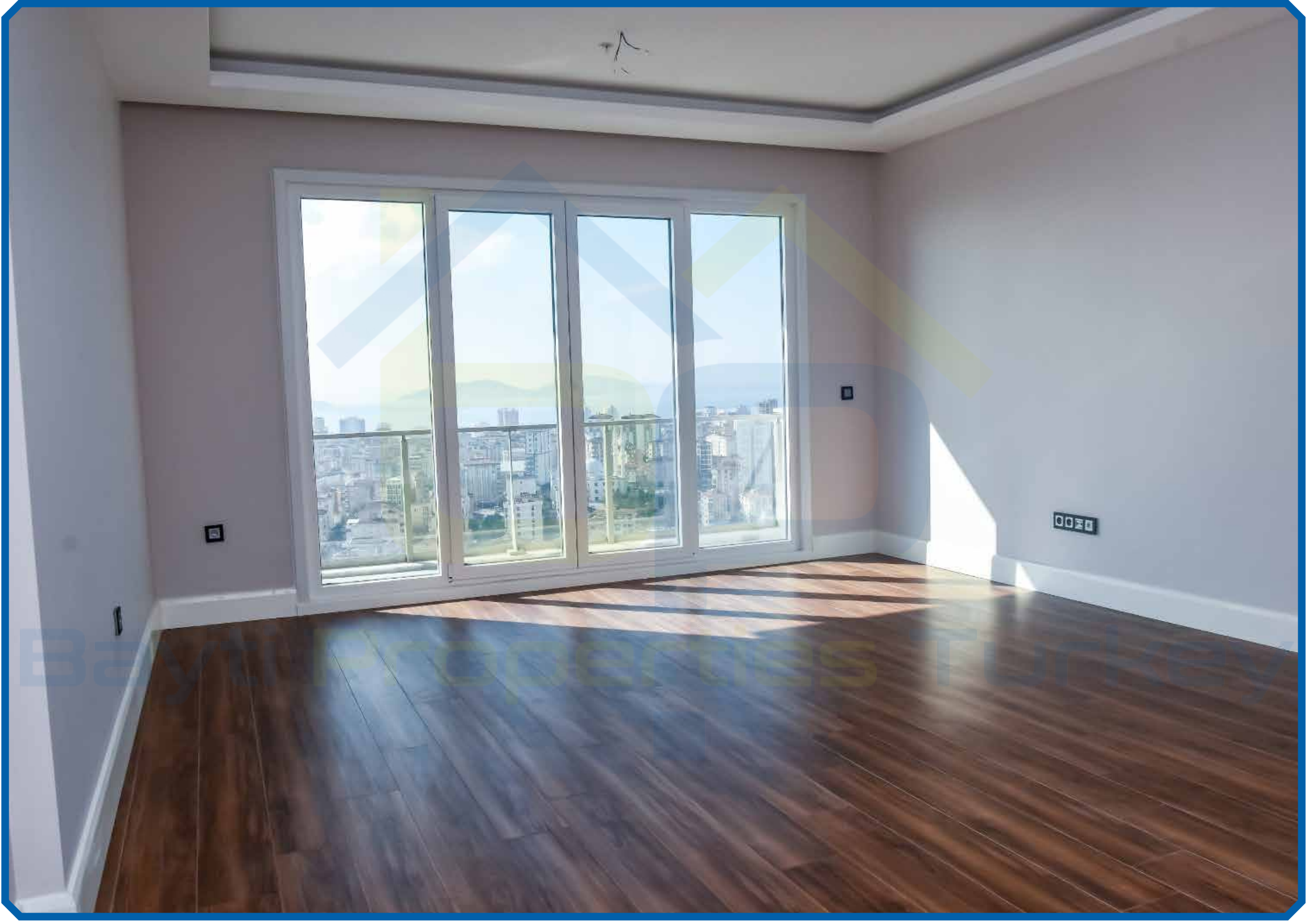
3+1 170 m2



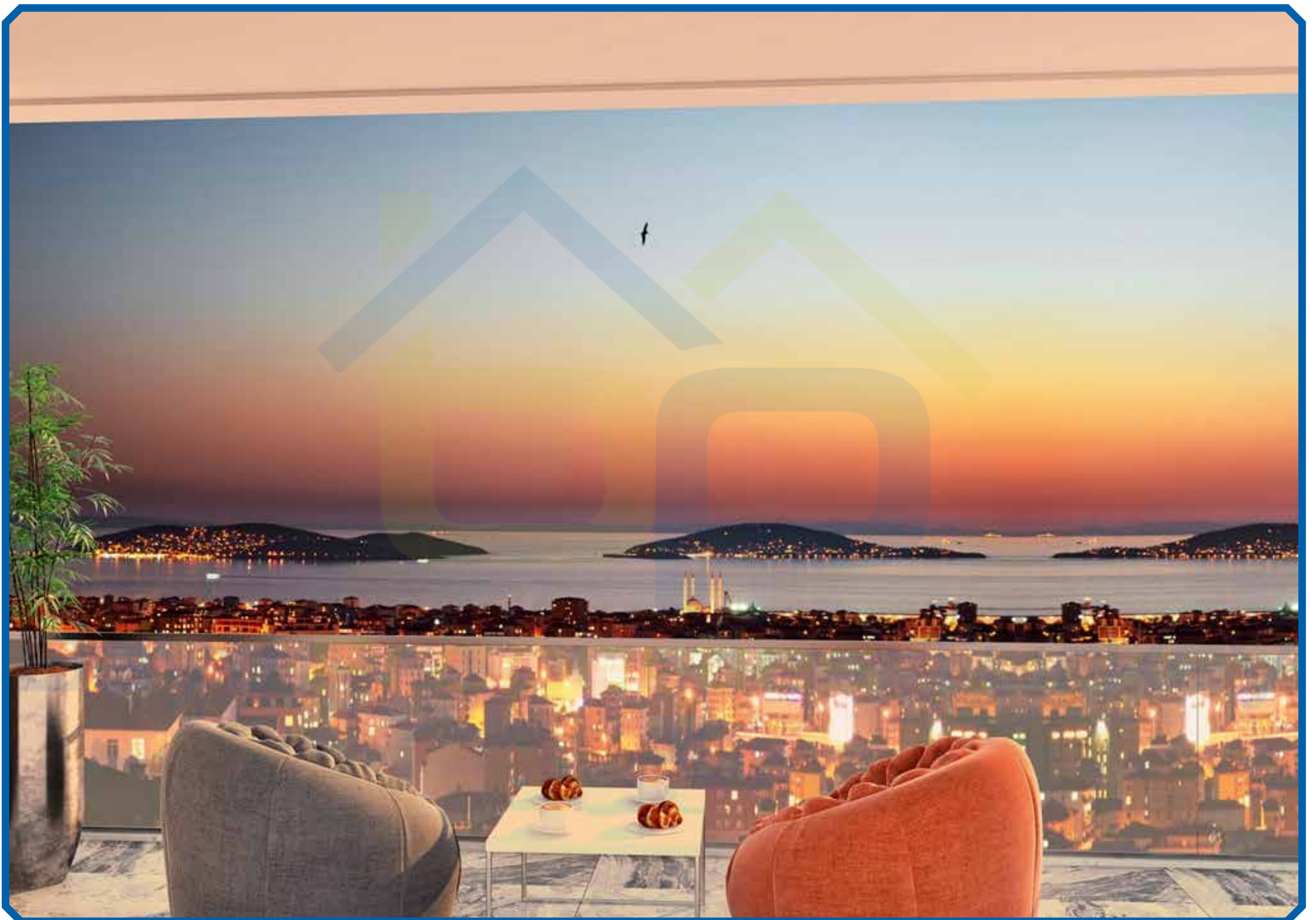


















Contact us



Bayti Properties Turkey



+90 531 833 26 88



info@bayti-properties.com



www.@bayti-properties.com



Bayti Properties Turkey



Bayti Properties Turkey



Bayti Properties Turkey



Bayti Properties Turkey