



Bayti Properties Turkey

بيتي العقارية ... لرؤيتك المستقبلية



Bayti Properties Turkey



bp-1505

www.bayti-properties.com

موقع المشروع The Project Location



bp-1505

يقع المشروع في شيشلي في القسم الأوروبي لمدينة اسطنبول
مركز التجارة والأعمال في اسطنبول

*The project is located in Sisli on the European side of Istanbul
The center of commerce and business in Istanbul*



جسر البوسفور
Bosphorus Bridge

7 km



ميدان تقسيم
Taksim Square

9 km



مطار اسطنبول
Istanbul Airport

35 km

1 km

محطة الميترو
Metro Station



1 km

أكسيس مول
Axis Mall



4 km

جواهر مول
Cevahir Mall



معلومات المنطقة Area Information



تقع منطقة شيشلي في القسم الأوروبي لمدينة اسطنبول بين مناطق كاتهانة و بشكتاش وساريير ، حيث تحتوي الطريق الرئيسي E5 .
وتبعد شيشلي عن مطار اسطنبول ما يقارب 45 كم ، و 3 كم عن ميدان تقسيم ، ويتوفر فيها العديد من الجامعات والمدارس التركية الحكومية والخاصة .
يتوفر في منطقة شيشلي شبكة الميترو التي تصل اسطنبول بعضها بعض ، كما تحتوي على مواقف الباصات التي تصل المنطقة بالمناطق المجاورة .

تعد شيشلي مركزاً للتجارة والتسوق ، لكونها منطقة مركزية ، كما تحتوي على الكثير من المراكز التجارية وأشهرها على الاطلاق مول جواهر ، وايضا يوجد فيها المتاحف والمسارح وملعب تورك تيليكوم الدولي ، كما تتميز بناطحات السحاب كشيشلي بلازا و اسطنبول سفير .

Şişli is located in the European section of Istanbul between the districts of Kâğıthane, Beşiktaş and Sarıyer, as it contains the E5 main road.

Şişli is about 45 km from Istanbul Airport, and 3 km from Taksim Square, and there are many Turkish public and private universities and schools in it.

In Şişli, there is a metro network that connects Istanbul to each other, and it also contains bus stops that connect the area to the neighboring areas.

Şişli is a center for trade and shopping, as it is a central area. It also contains many commercial centers, the most famous of which is Cevahir Mall, and also there are museums, theaters, and Turk Telekom International Stadium, as well as skyscrapers such as Şişli Plaza and Istanbul Sapphire.

معلومات المشروع Project Information

11 بناء , 559 شقة
11 blocks, 559 apartments



أنواع الشقق (4+1 - 1+0)
Apartment Types (0+1 - 4+1)



جاهز للتسليم
Ready for delivery



مرافق المشروع Project Facilities



نادي رياضي
GYM



حدائق أطفال
Children's gardens



ساونا وغرف بخار
Sauna and steam rooms



مقاهي ومطاعم
Cafes & restaurants



حدائق ومنتزهات
Gardens



حمام سباحة
Swimming pool

مخططات الشقق Floor Plan

0+1 41 m²



1+1 81 m²



2+1 137 m²



مخططات الشقق Floor Plan

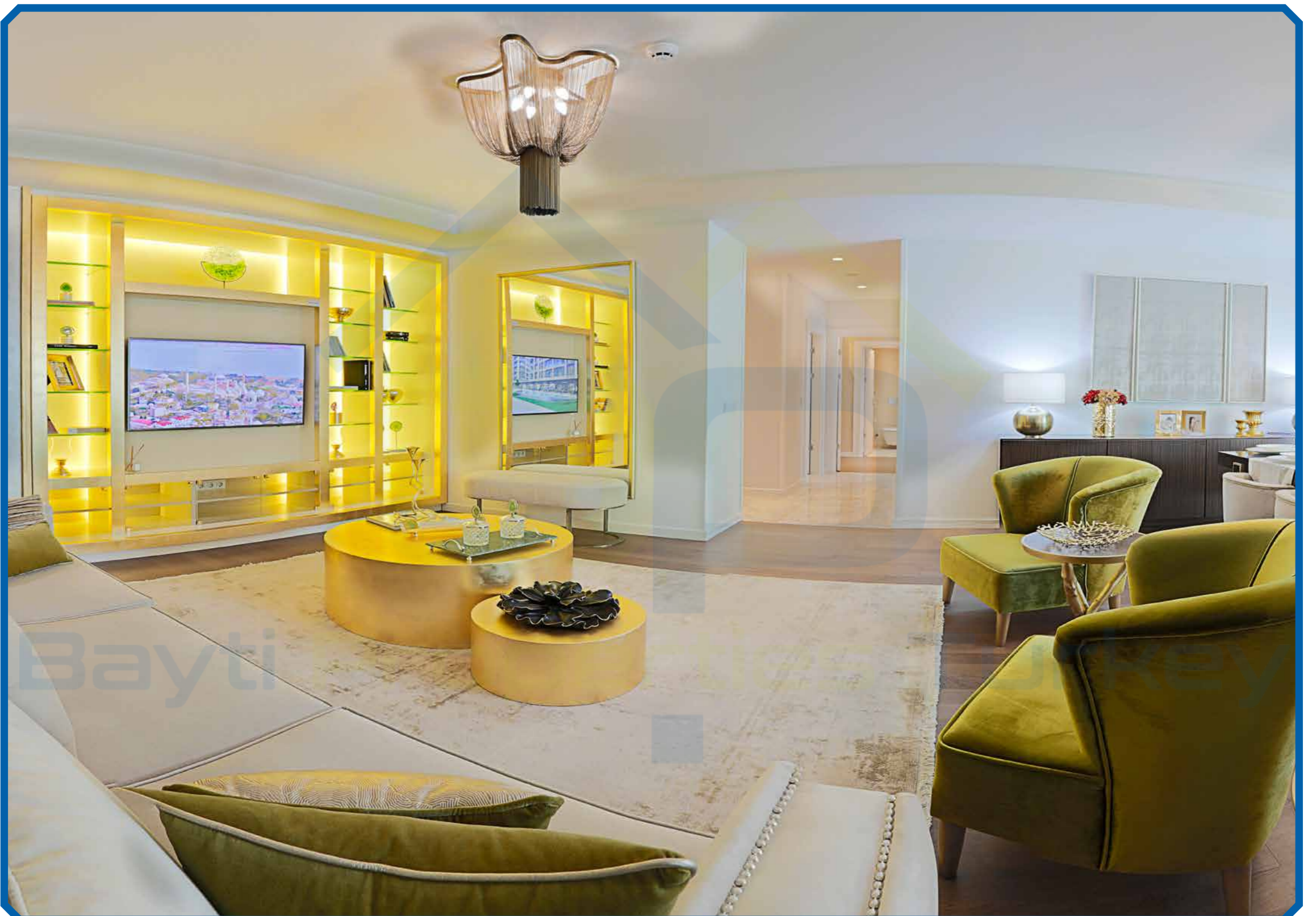
3+1 176 m²

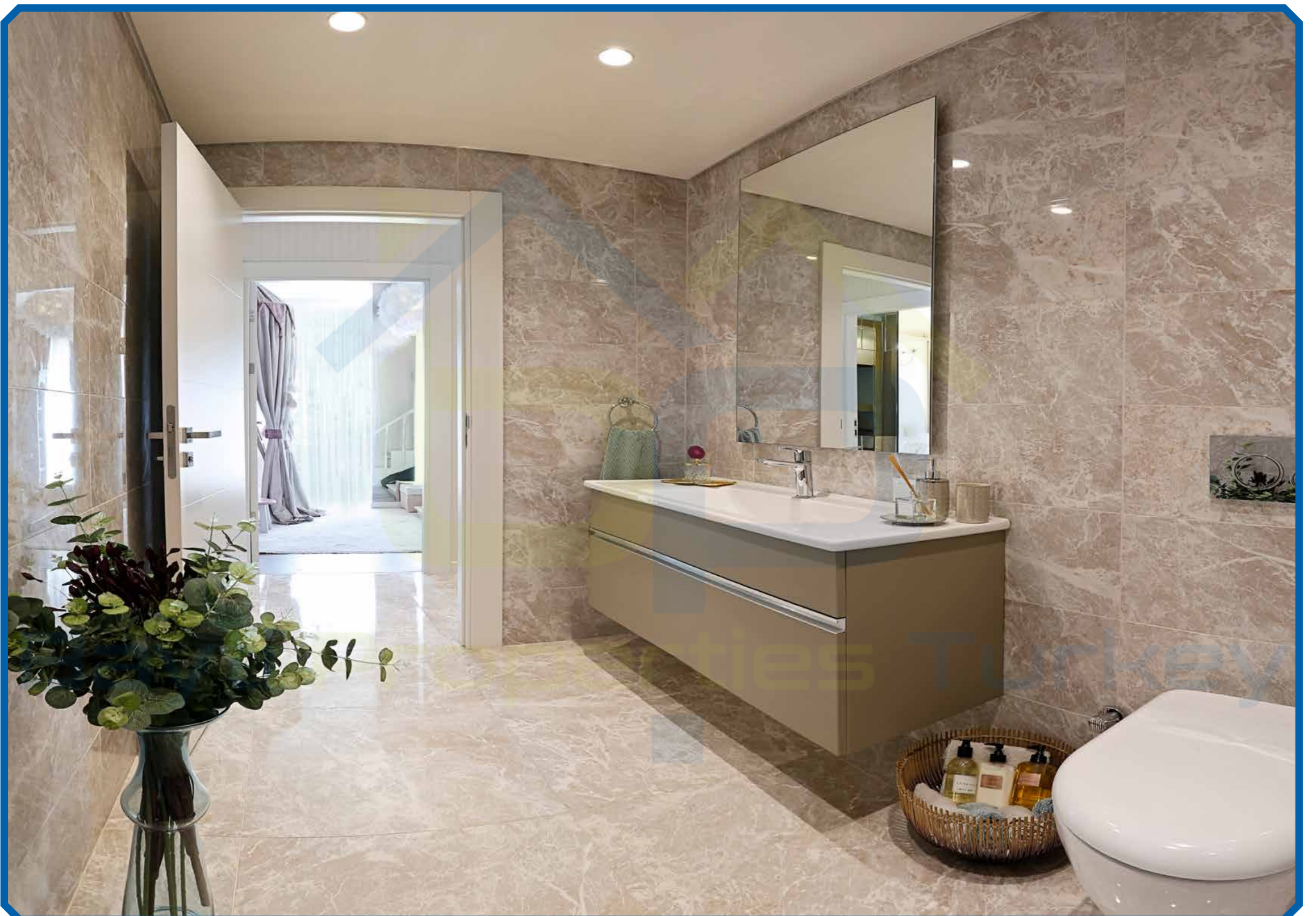
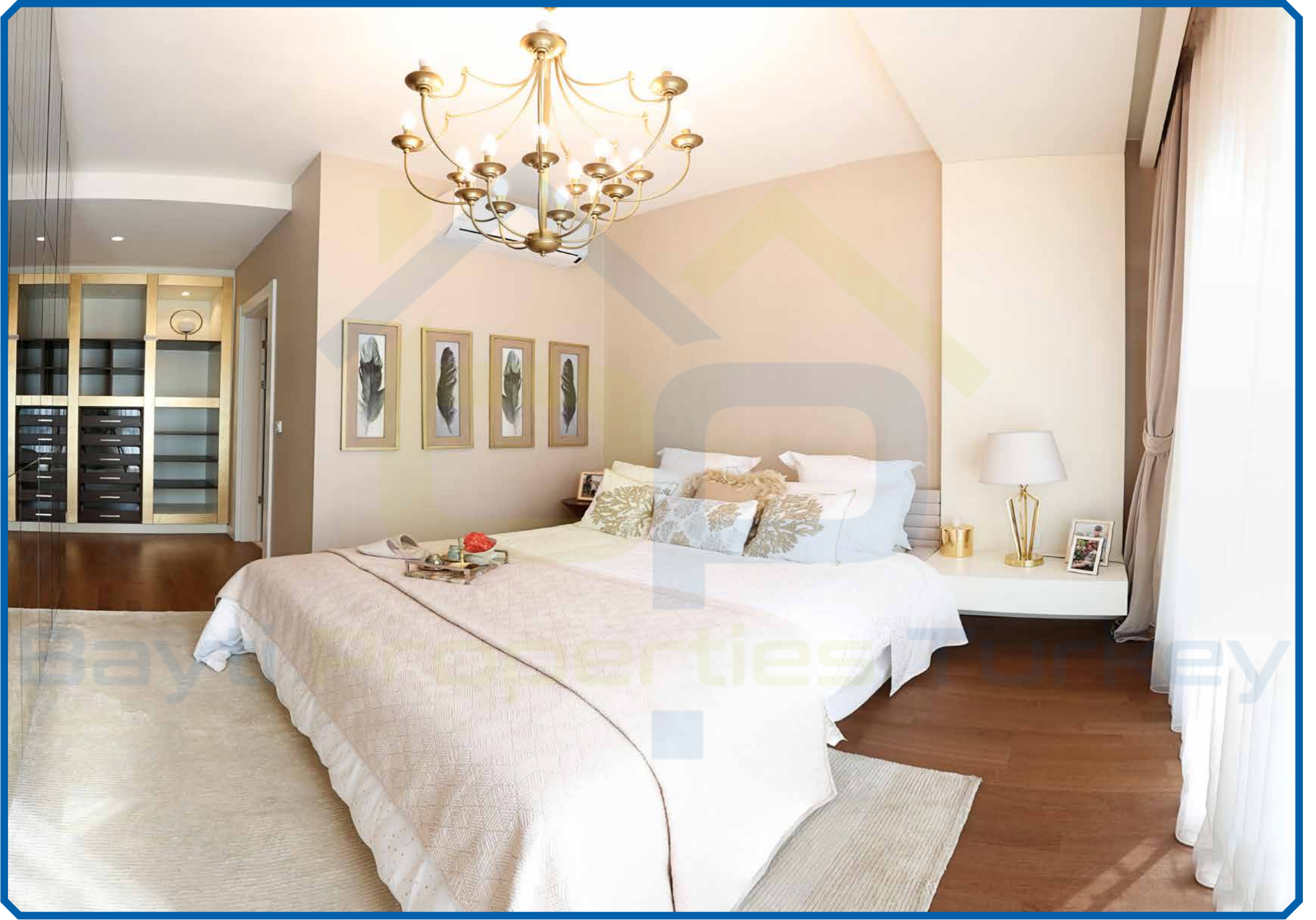


4+1 225 m²













Contact us



Bayti Properties Turkey



+90 531 833 26 88



info@bayti-properties.com



www.@bayti-properties.com



Bayti Properties Turkey



Bayti Properties Turkey



Bayti Properties Turkey



Bayti Properties Turkey