



Bayti Properties Turkey

بيتي العقارية ... لرؤيتك المستقبلية



Bayti Properties Turkey



bp-1205

www.bayti-properties.com

موقع المشروع The Project Location



bp-1205

يقع المشروع يقع في منطقة بيوك جكمجة الساحلية على بحر مرمرة
وقد شهدت حركة عمرانية كبيرة في الآونة الأخيرة

*The project is located in the coastal area of Buyukcekmece on the Marmara Sea
It has witnessed a great urban movement recently*



اكوا دولفين
Aqua Dolphin

11 km

8 km

اك باتي مول
Ak bati Mall



مطار اسطنبول
Istanbul Airport

32 km

9 km

مدينة المعارض توياب
Tuyap Fair city



ميدان تقسيم
Taksim Square

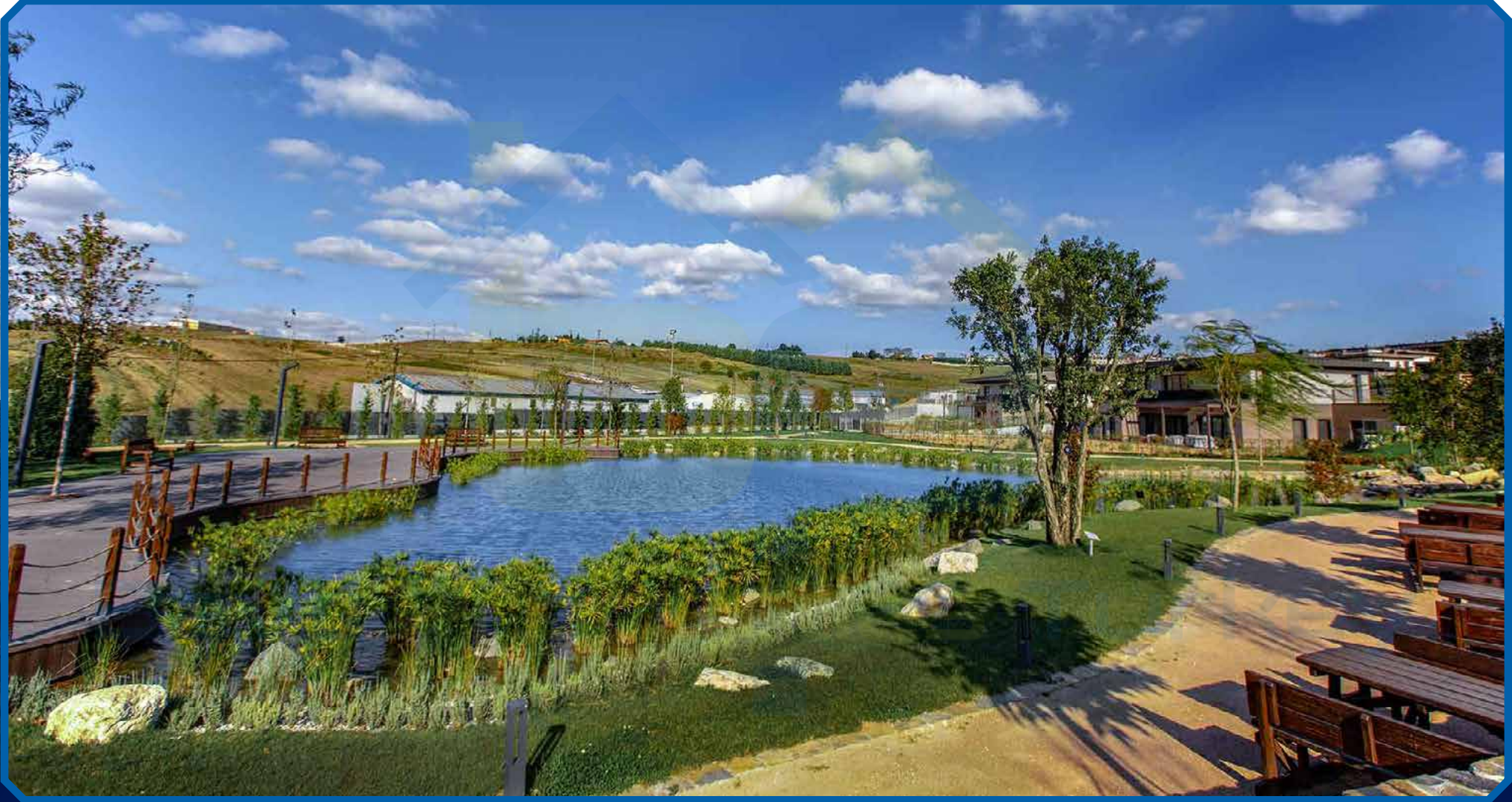
41 km

10 km

منتزه بهجة شهير
Bahcesehir Park



معلومات المنطقة Area Information



تقع منطقة بيوك جكمجة في غرب مدينة اسطنبول بين مناطق بيليك دوزو واسنيورت وبحر مرمرية ، ويمر منها الطريق الرئيسي E5 .
وتبعد بيوك جكمجة عن مطار اسطنبول ما يقارب 40 كم ، و 45 كم عن ميدان تقسيم ، وبحوار بحر مرمرية ، ويتوفر فيها العديد من الجامعات والمدارس التركية الحكومية والخاصة.
يمر من المنطقة الطريق الرئيسي E5 الذي يعد شريان الحياة لمدينة اسطنبول ، كما تحتوي المنطقة على العديد من خطوط النقل التي تصل المنطقة بالمناطق المجاورة ، كما يوجد فيها محطة للنقل المائي IDO
تحتوي المنطقة على مول أتيروس . كما تشتهر المنطقة بالفعاليات والمهرجانات التي تنظمها وخصوصاً في فصل الصيف ، بالإضافة الى شاطئ بحر مرمرية الذي يعد مقصداً للجميع الذي يضم الكثير من المطاعم والمقاهي ، بالإضافة الى مدينة الألعاب المائية .

Büyükçekmece is located in the west of Istanbul between Beylikduzu, Esenyurt and the Marmara Sea, and the E5 main road passes through it.

Büyükçekmece is approximately 40 km from Istanbul Airport, 45 km from Taksim Square, and next to the Sea of Marmara, and there are many public and private Turkish universities and schools.

The E5 main road passes through the area, which is the lifeline of Istanbul. The area also contains many transport lines that connect the area to the neighboring areas, and there is also an IDO water transport station.

The area contains the Atrios Mall, the area is also famous for the events and festivals it organizes, especially in the summer, in addition to the Marmara Sea beach, which is a destination for everyone, which includes many restaurants and cafes.

معلومات المشروع
Project Information

173 فيلا سياحية
173 tourist villas



مساحات الفيلات 282 - 369 م²
Villas areas 282 - 369 m²



جاهز للتسليم
Ready for delivery



مرافق المشروع Project Facilities



حدائق ومنتزهات
Gardens



حدائق للأطفال
Children's gardens



أنظمة حماية
Security systems



حمام سباحة
Swimming pool



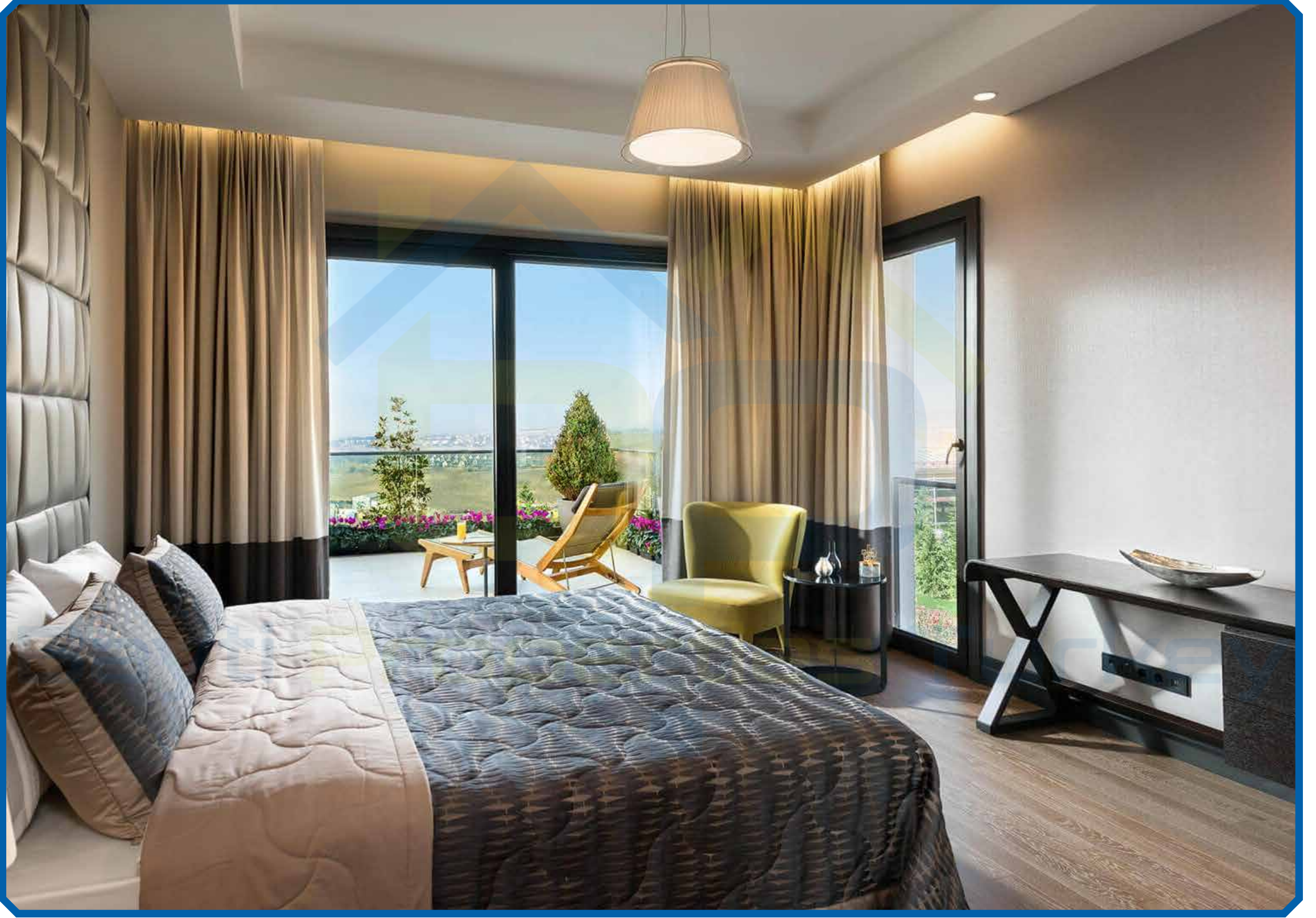
ملاعب رياضية
Sports fields

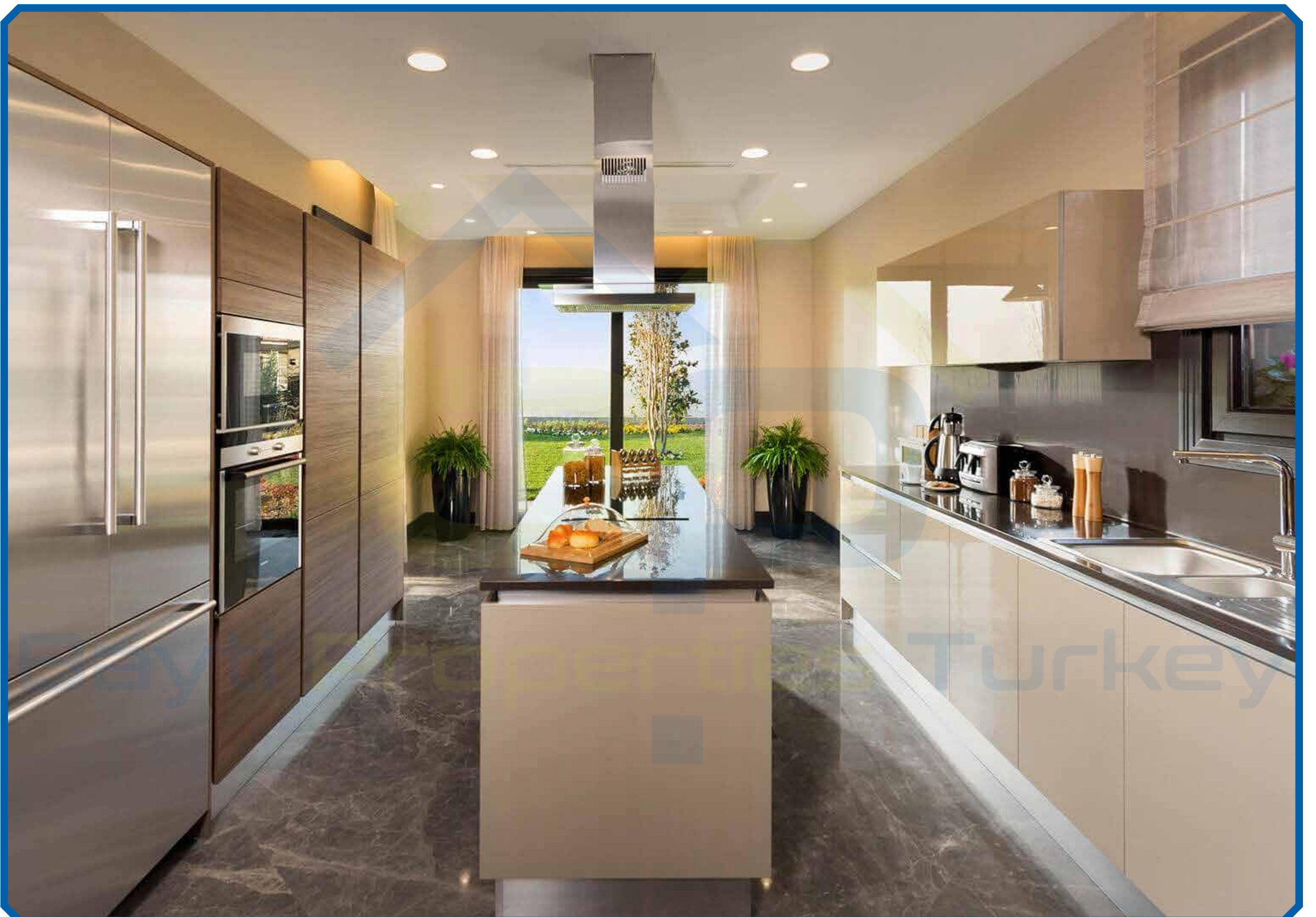


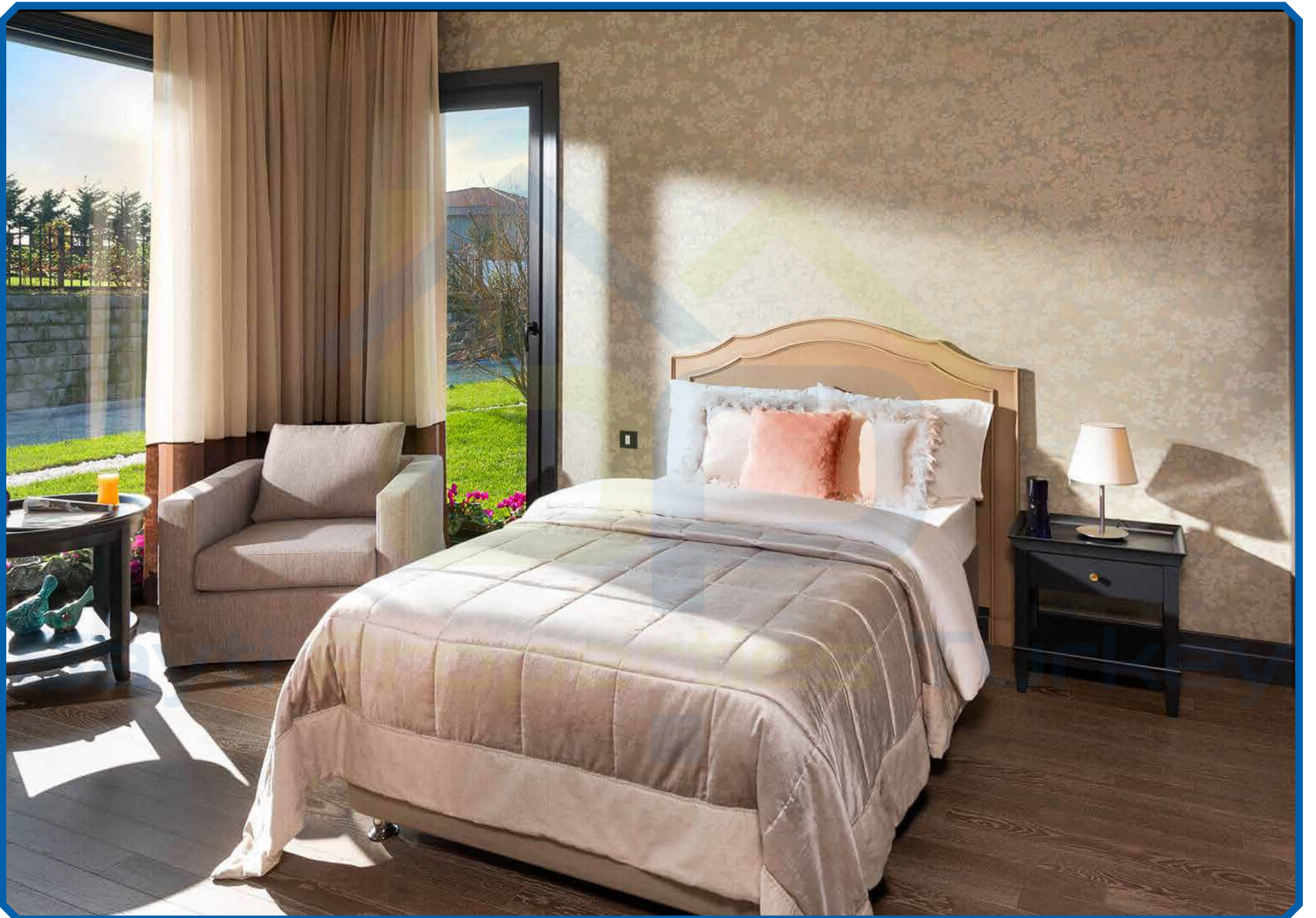
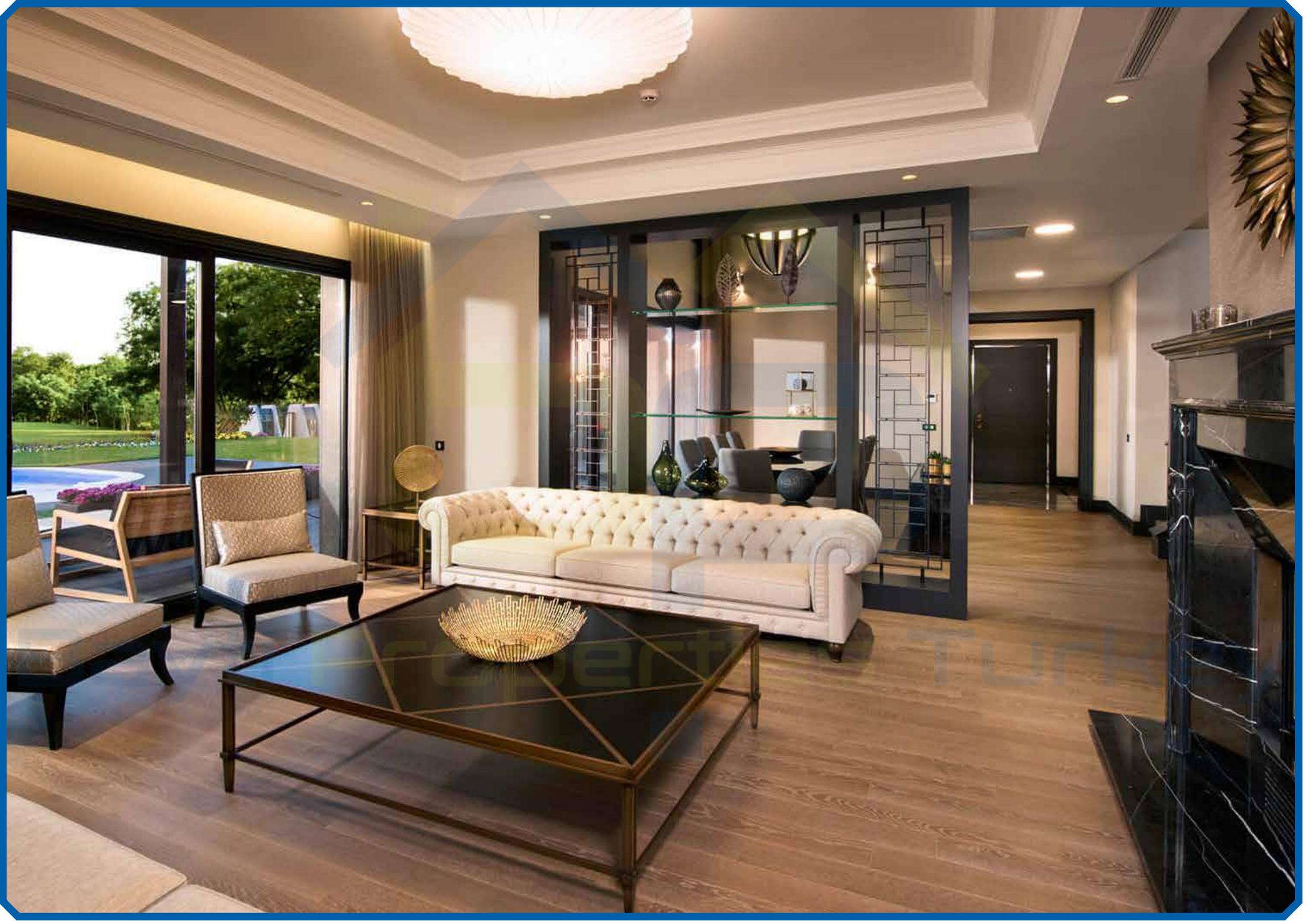
مواقف سيارات
Parking

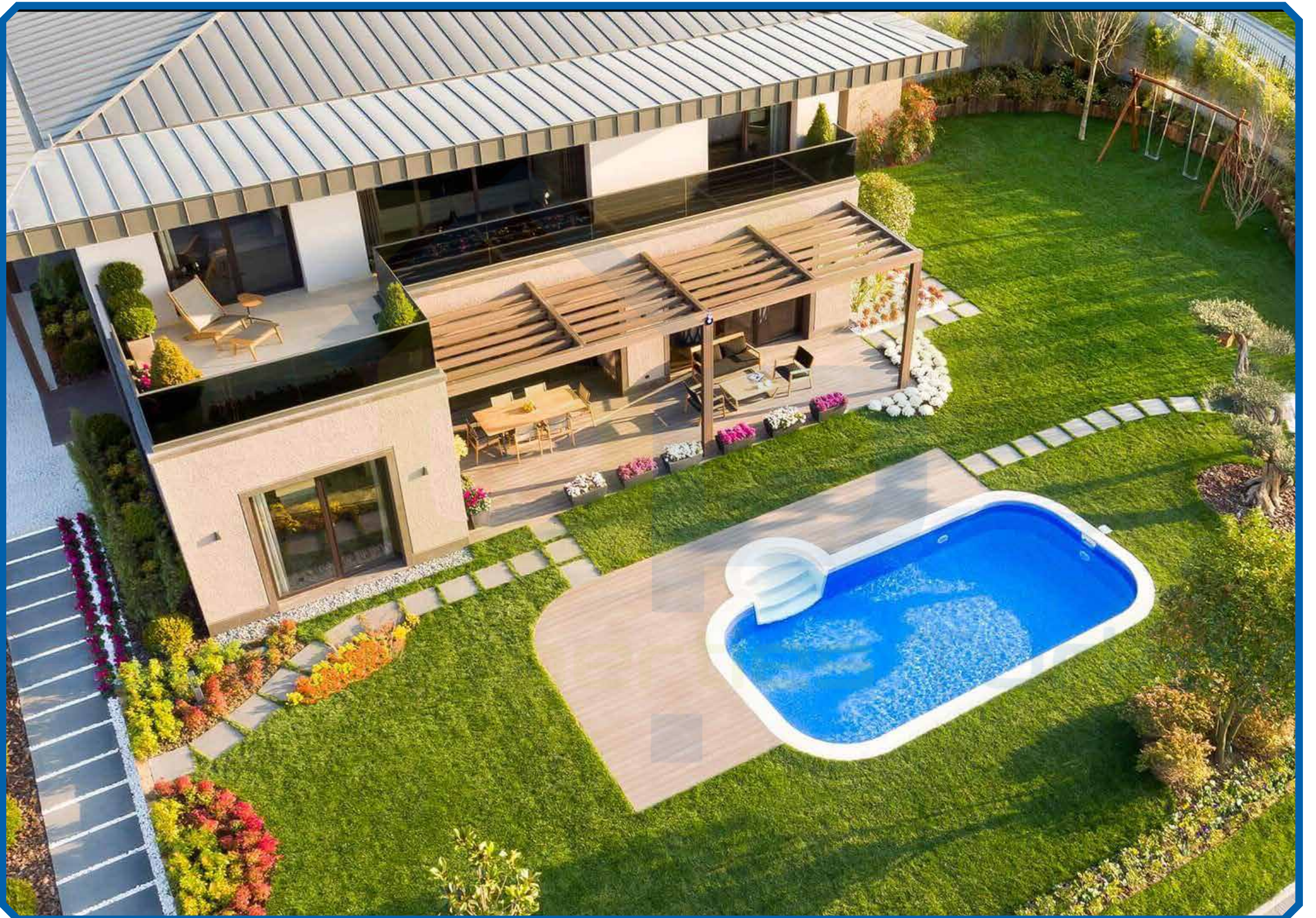












Contact us



Bayti Properties Turkey



+90 531 833 26 88



info@bayti-properties.com



www.@bayti-properties.com



Bayti Properties Turkey



Bayti Properties Turkey



Bayti Properties Turkey



Bayti Properties Turkey