



Bayti Properties Turkey

بيتي العقارية ... لرؤيتك المستقبلية





Bayti Properties Turkey



bp-404

[www.bayti-properties.com](http://www.bayti-properties.com)



موقع المشروع  
The Project Location



bp-404

الذي يقع في منطقة اسبارطة كولة التابعة لبلدية أفجلار والتي تشتهر ببنائها الحديث  
وبقربها من مشروع قناة اسطنبول الجديدة

Which is located in the Ispartakule area of Avcilar municipality, which is famous for  
its modern construction and its proximity to the new Istanbul Canal project



اك باتي مول  
Ak Bati Mall

8 km



ميدان تقسيم  
Taksim Square

34 km



مطار اسطنبول  
Istanbul Airport

40 km

1 km

محطة الميترو  
Metro Station



4 km

منتزه بهجة شهير  
Bahcesehir Park



7 km

اكوا دولفين  
Aqua Dolphin





## معلومات المنطقة Area Information



تقع منطقة اسبارطة كولة في غرب مدينة اسطنبول بين مناطق بهجة شهير وباشاك شهير وهي تتبع لبلدية افجلار وتقع بقرب بحيرة كوجوك حكمة .  
وتبعد اسبارطة كولة عن مطار اسطنبول ما يقارب 35 كم ، و 30 كم عن ميدان تقسيم ، ويتوفر فيها العديد من الجامعات والمدارس التركية الحكومية والخاصة وأهمها جامعة اسطنبول .

يتوفر في منطقة اسبارطة كولة خط الميترو الذي يصل المنطقة بباقي المناطق المجاورة ، كما تتميز المنطقة بالمستقبل الاستثماري الواعد حيث تُعد المنطقة من أقرب المناطق الى مشروع قناة اسطنبول الجديد الذي سوف يعطي المنطقة ثقلًا اقتصاديًا وستصبح مركزاً لكبرى الشركات العالمية تحتوي المنطقة على العديد من المراكز التجارية والأسواق المحلية بالإضافة الى تميز المنطقة بكثرة الحدائق والمنتزهات الموجودة فيها بالإضافة الى البحيرات الصناعية الموجودة فيها.

*Ispartakula is located in the west of Istanbul, between Bahçeşehir and Başakşehir. It belongs to the Avcılar municipality and is located near Küçükçekmece Lake. Ispartakula is about 35 km from Istanbul Airport, and 30 km from Taksim Square, and there are many Turkish public and private universities and schools, the most important of which is Istanbul University. Ispartakula has a metro line that connects the area to the rest of the surrounding areas, and the area is characterized by a promising investment future, as the area is one of the closest areas to the new Istanbul Canal project, which will give the area economic weight and will become a center for major international companies. The area contains many commercial centers and local markets, in addition to the area's abundance of parks and gardens, in addition to the artificial lakes located in it.*



## معلومات المشروع Project Information

8 أبنية ، 327 شقة  
8 blocks, 327 apartments



أنواع الشقق (1+1 - 4+1)  
Apartment Types (1+1 - 4+1)



جاهز للتسليم  
Ready for delivery





## مرافق المشروع Project Facilities



حمام سباحة  
*Swimming pool*



محلات تجارية  
*Shops*



أنظمة حماية  
*Security systems*



حدائق ومنتزهات  
*Gardens*



ملاعب أطفال  
*Childrens playground*



مواقف سيارات  
*Parking*



مخططات الشقق  
Floor Plan

1+1 91 m2



2+1 148 m2



3+1 177 m2



4+1 240 m2



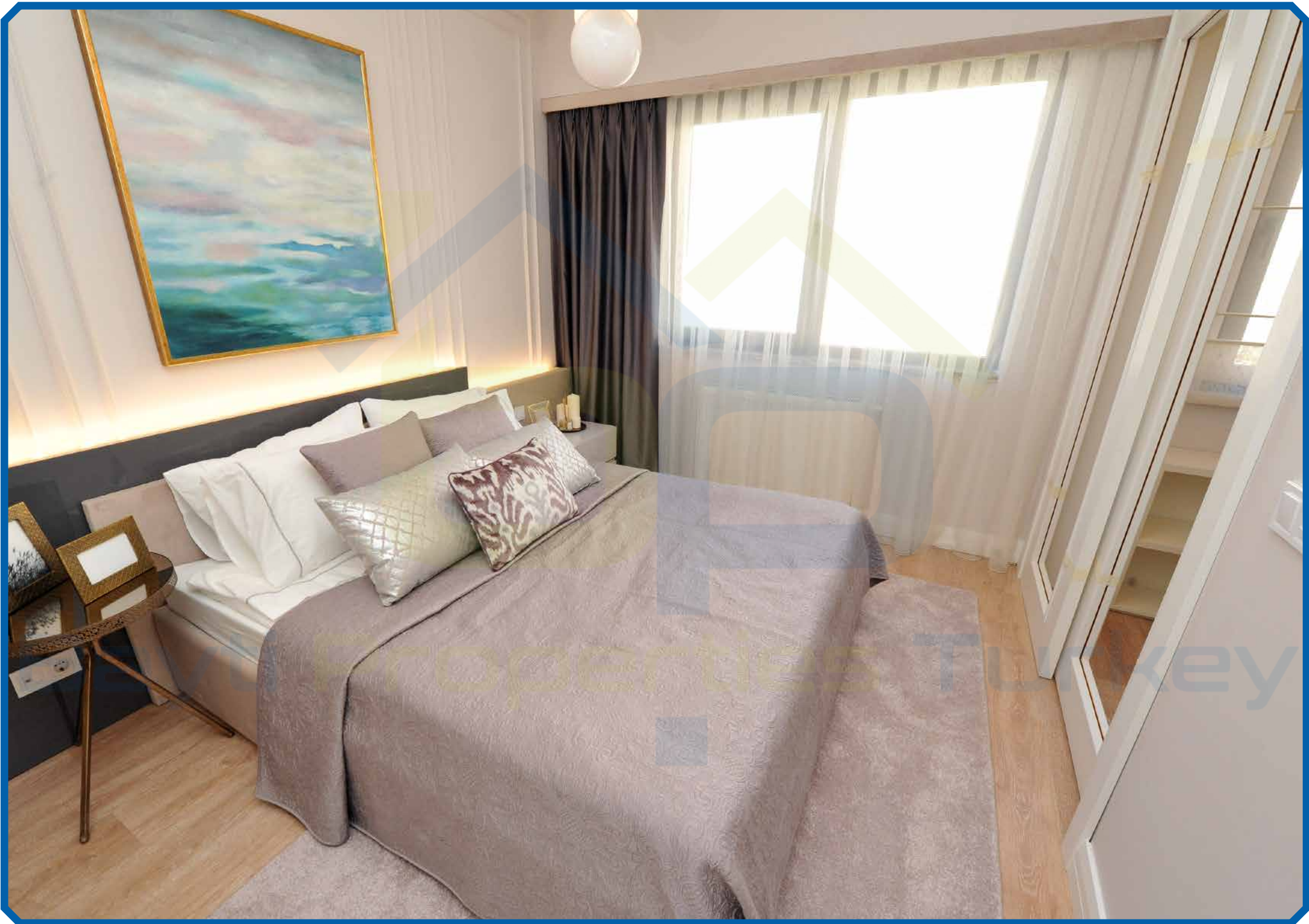






















Contact us



Bayti Properties Turkey



+90 531 833 26 88



info@bayti-properties.com



www.@bayti-properties.com



Bayti Properties Turkey



Bayti Properties Turkey



Bayti Properties Turkey



Bayti Properties Turkey