



Bayti Properties Turkey

بيتي العقارية ... لرؤيتك المستقبلية





Bayti Properties Turkey



bp-2703

[www.bayti-properties.com](http://www.bayti-properties.com)

## موقع المشروع The Project Location



### bp-2703

الذي يقع بيوغلو (تقسيم) التي تعتبر مركز مدينة اسطنبول  
ومقصداً سياحياً رئيسياً

*Which is located Beyoglu (Taksim), which is the center of Istanbul  
And a major tourist destination*



ماشكا بارك مول  
Machka park Mall

3 km

900 m

محطة الميترو  
Metro Station



جسر البوسفور  
Bosphorus Bridge

6 km

1 km

ميدان تقسيم  
Taksim Square



مطار اسطنبول  
Istanbul Airport

42 km

3 km

جواهر مول  
Cevahir Mall





## معلومات المنطقة Area Information



تقع منطقة بيوغلو (تقسيم) في القسم الأوروبي لمدينة اسطنبول بين مناطق شيشلي وكاتھانه ، والقرن الذهبي لمضيق البوسفور وتبعد تقسيم عن مطار اسطنبول ما يقارب 40 كم ، و تعد المنطقة مركز إسطنبول التاريخي .

يتوفر في منطقة بيوغلو شبكة الميترو والترام والمرمراي وتعتبر المنطقة هي المقصد والهدف لكل مناطق إسطنبول.

تشتهر المنطقة بميدان تقسيم الشهير الذي يعد المقصد الرئيسي لجميع السياح وشارع الاستقلال الذي يعد أشهر سوق في تركيا، بالإضافة الى الكثير من المناطق السياحية والتاريخية التي تعبر عن حقب مختلفة من تاريخ المدينة.

*The Beyoğlu district (Taksim) is located in the European section of Istanbul, between Şişli and Kâğıthane, and the Golden Horn of the Bosphorus. Taksim is about 40 km from Istanbul Airport, and the area is the historical center of Istanbul.*

*There is a metro, tram, and Marmaray network available in the Beyoğlu district, and the area is the destination and target for all areas of Istanbul.*

*The area is famous for the famous Taksim Square, which is the main destination for all tourists, and Istiklal Street, which is the most famous market in Turkey, in addition to many tourist and historical areas that express different eras of the city's history.*



## معلومات المشروع Project Information

بناء واحد , 148 شقة  
1 block, 148 apartments



أنواع الشقق (2+1 - 1+1)  
Apartments Types (1+1 - 2+1)



جاهز للتسليم  
Ready for delivery





## مرافق المشروع Project Facilities



مطاعم ومقاهي  
*Restaurants & cafes*



محلل تجارية  
*Shops*



مواقف سيارات  
*Parking*



حمام سباحة  
*Swimming pool*



غرف ساونا  
*Sauna rooms*



نادي رياضي  
*GYM*



## مخططات الشقق Floor Plan

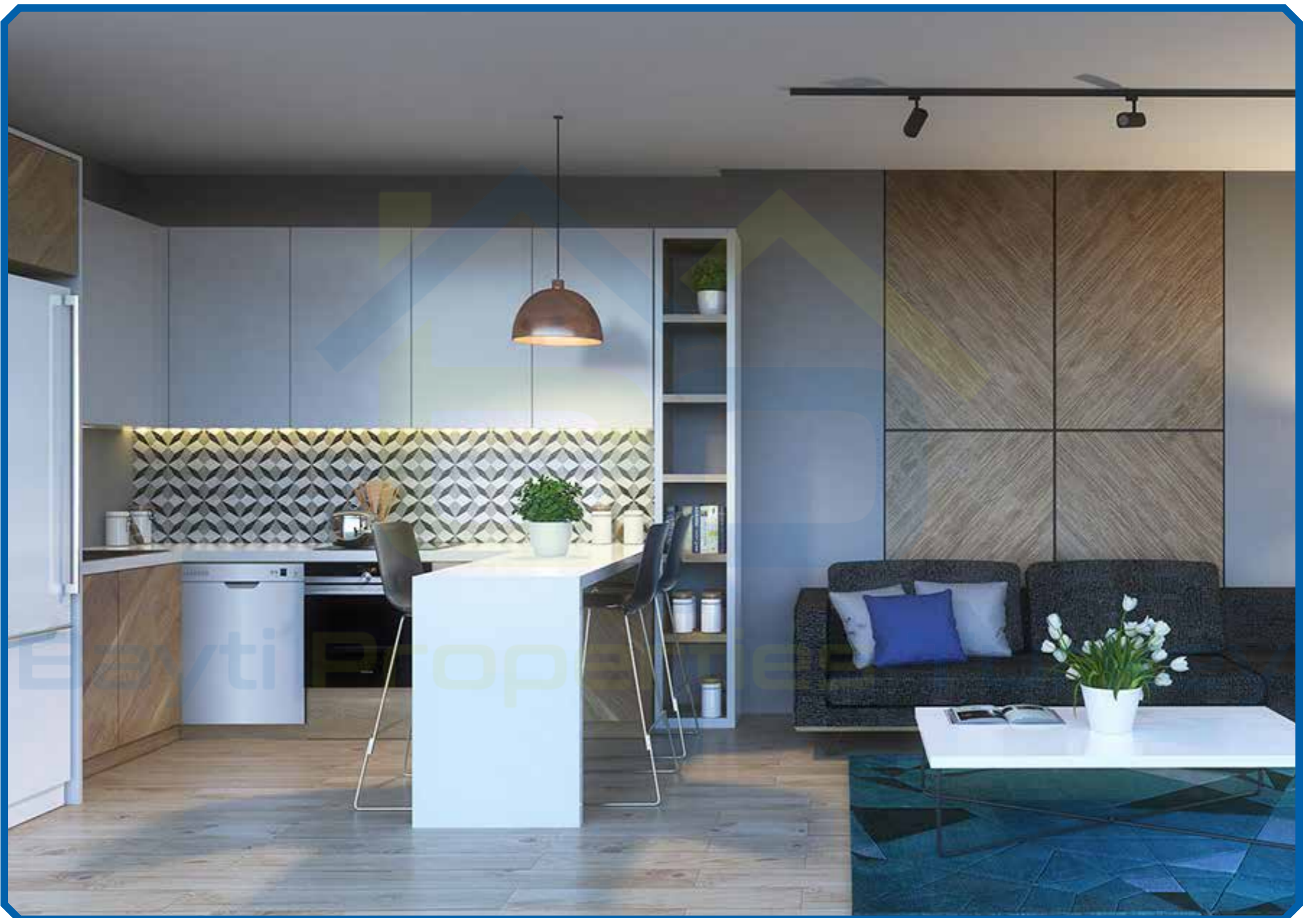
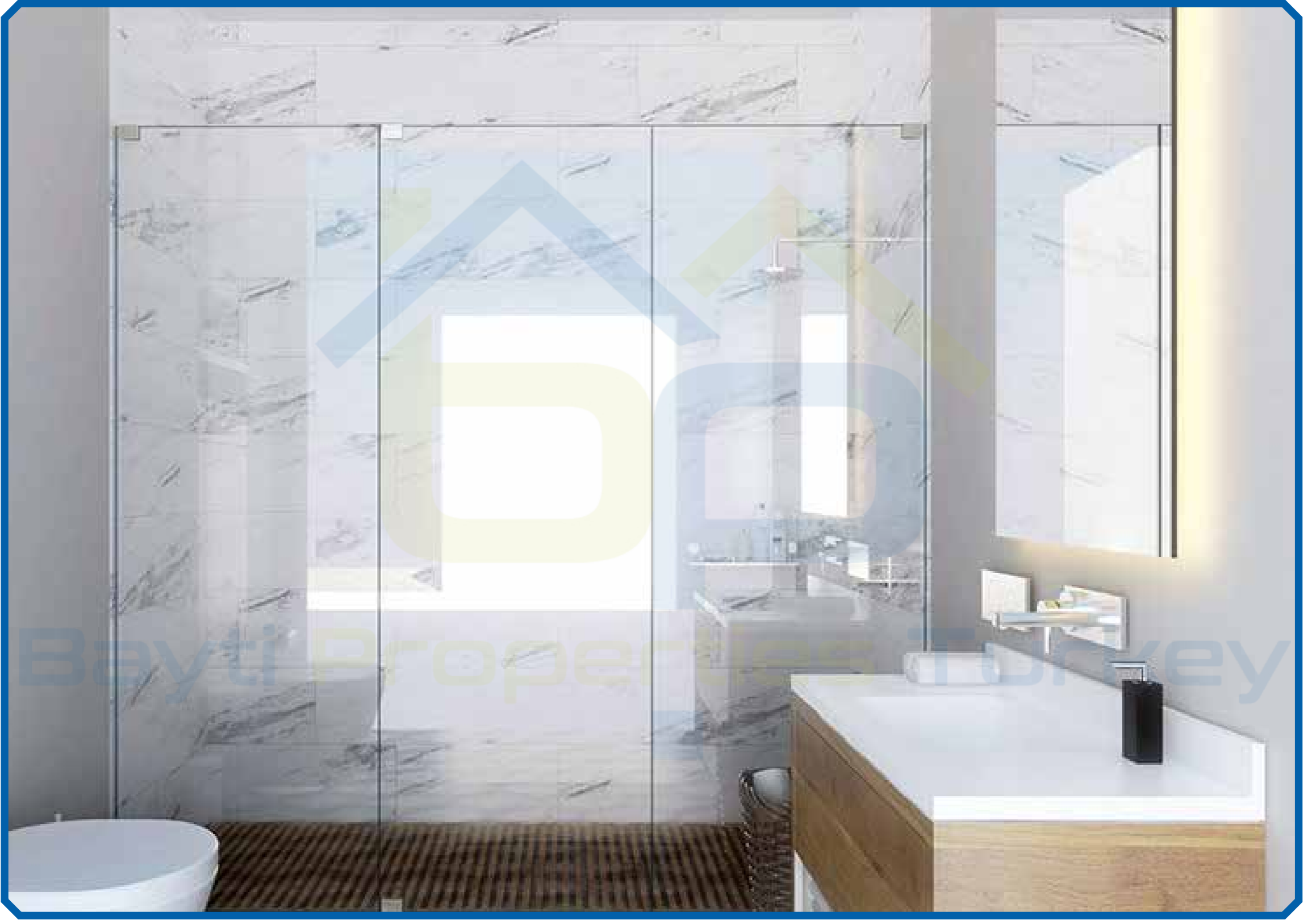
1+1 72 m<sup>2</sup>



2+1 Duplex 142 m<sup>2</sup>



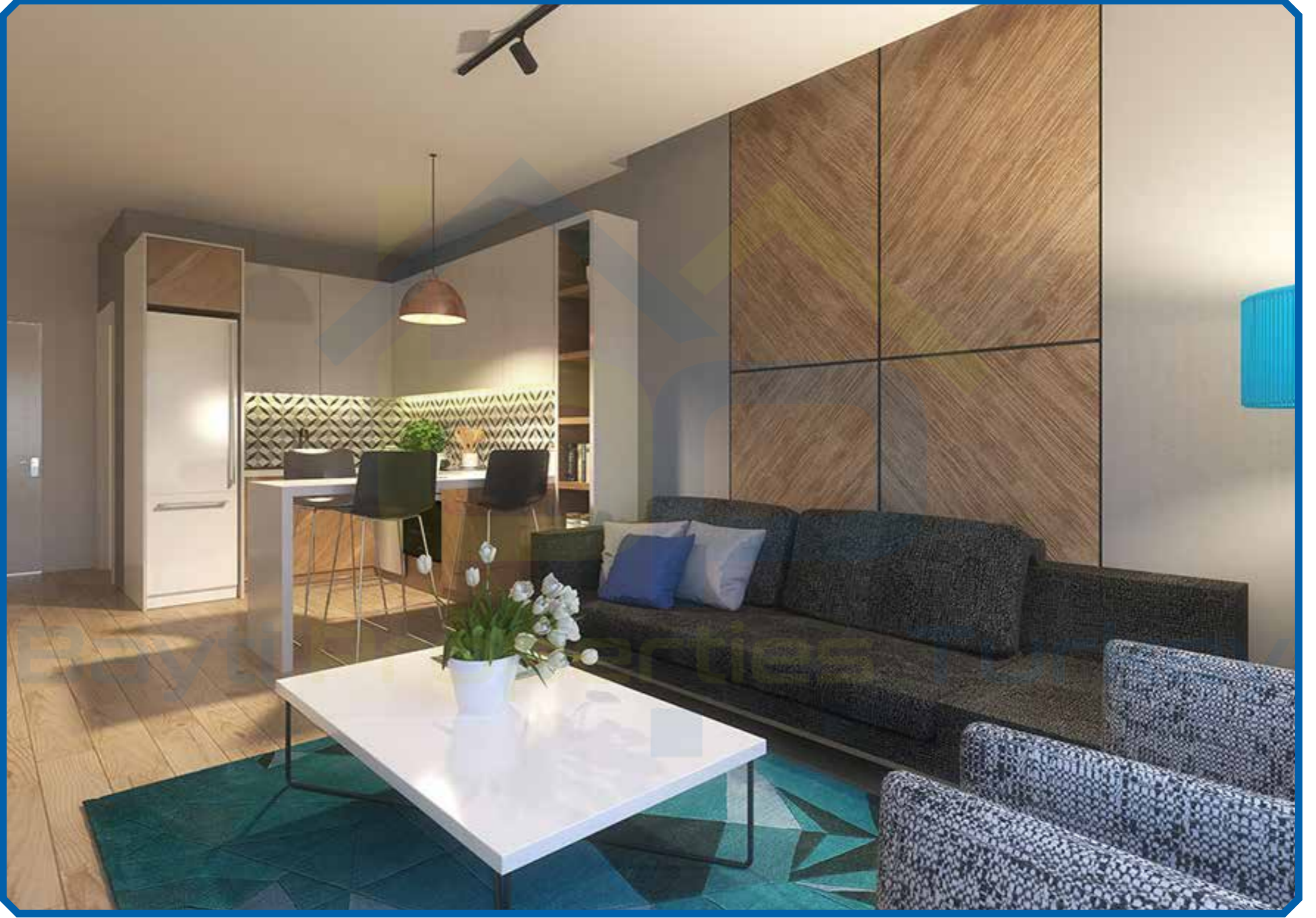




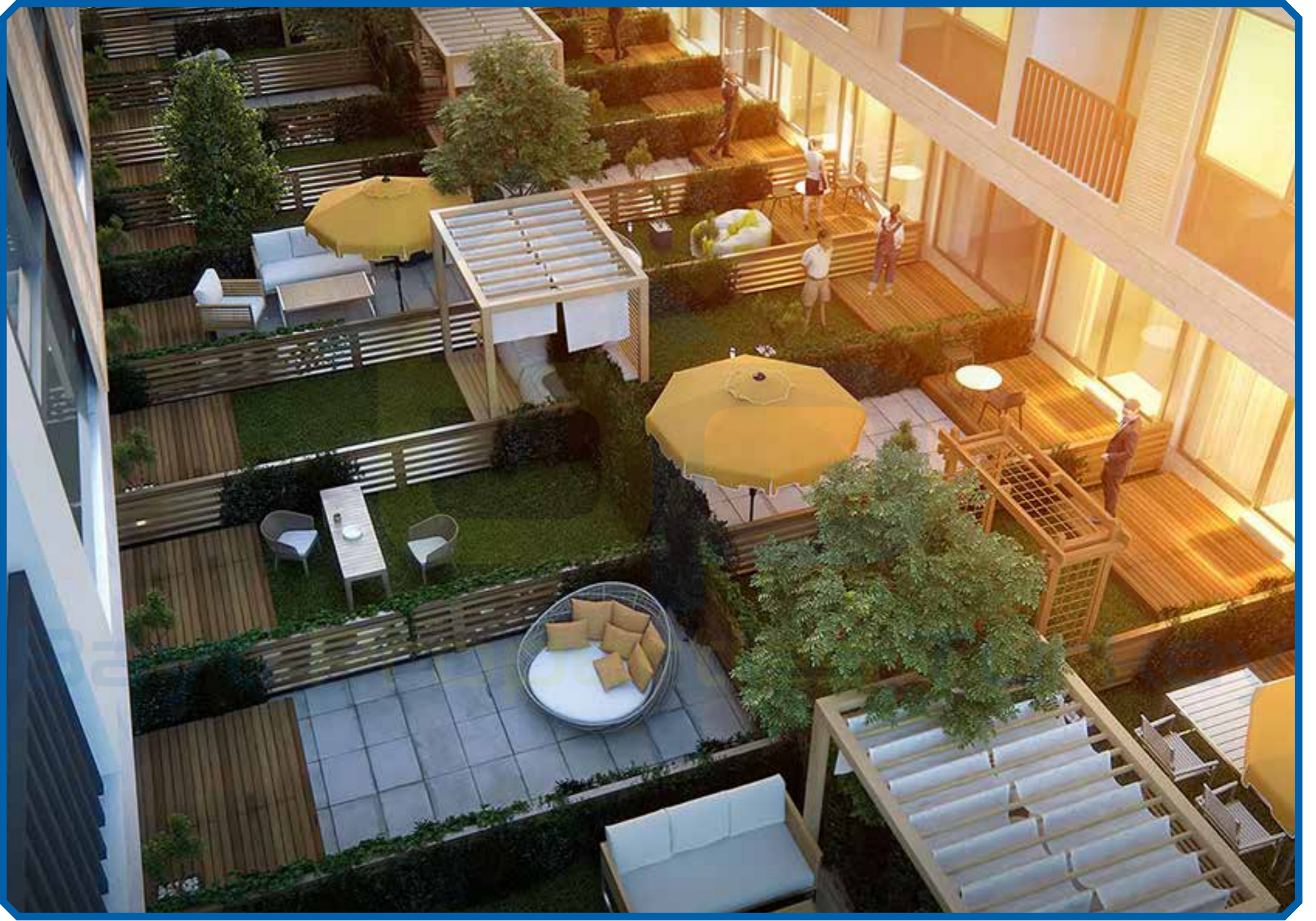














Contact us



Bayti Properties Turkey



+90 531 833 26 88



info@bayti-properties.com



www.@bayti-properties.com



Bayti Properties Turkey



Bayti Properties Turkey



Bayti Properties Turkey



Bayti Properties Turkey