



Bayti Properties Turkey

بيتي العقارية ... لرؤيتك المستقبلية





Bayti Properties Turkey



bp-1203

[www.bayti-properties.com](http://www.bayti-properties.com)



## موقع المشروع The Project Location



### bp-1203

يقع المشروع يقع في منطقة بيوك جكمجة الساحلية على بحر مرمرة  
وقد شهدت حركة عمرانية كبيرة في الآونة الأخيرة

*The project is located in the coastal area of Buyukcekmece on the Marmara Sea  
It has witnessed a great urban movement recently*



أتيروس مول  
*Atirus Mall*

5 km

300 m

بحر مرمرة  
*Marmara Sea*



ميدان تقسيم  
*Taksim Square*

47 km

3 km

محطة IDO المائية  
*IDO Ferry terminal*



مطار اسطنبول  
*Istanbul Airport*

49 km

4 km

اكوا مارينا  
*Aqua Marine*





## معلومات المنطقة Area Information



تقع منطقة بيوك جكمجة في غرب مدينة اسطنبول بين مناطق بيليك دوزو واسنيورت وبحر مرمرة ، ويمر منها الطريق الرئيسي E5 .  
وتبعد بيوك جكمجة عن مطار اسطنبول ما يقارب 40 كم ، و 45 كم عن ميدان تقسيم ، وبجوار بحر مرمرة ، ويتوفر فيها العديد من الجامعات والمدارس التركية الحكومية والخاصة.  
يمر من المنطقة الطريق الرئيسي E5 الذي يعد شريان الحياة لمدينة اسطنبول ، كما تحتوي المنطقة على العديد من خطوط النقل التي تصل المنطقة بالمناطق المجاورة ، كما يوجد فيها محطة للنقل المائي IDO  
تحتوي المنطقة على مول أتيروس . كما تشتهر المنطقة بالفعاليات والمهرجانات التي تنظمها وخصوصاً في فصل الصيف ، بالإضافة الى شاطئ بحر مرمرة الذي يعد مقصداً للجميع الذي يضم الكثير من المطاعم والمقاهي ، بالإضافة الى مدينة الألعاب المائية .

*Büyükçekmece is located in the west of Istanbul between Beylikduzu, Esenyurt and the Marmara Sea, and the E5 main road passes through it.*

*Büyükçekmece is approximately 40 km from Istanbul Airport, 45 km from Taksim Square, and next to the Sea of Marmara, and there are many public and private Turkish universities and schools.*

*The E5 main road passes through the area, which is the lifeline of Istanbul. The area also contains many transport lines that connect the area to the neighboring areas, and there is also an IDO water transport station.*

*The area contains the Atrios Mall, the area is also famous for the events and festivals it organizes, especially in the summer, in addition to the Marmara Sea beach, which is a destination for everyone, which includes many restaurants and cafes.*



معلومات المشروع  
**Project Information**

3 أبنية ، 188 شقة  
**3 blocks, 188 apartments**



أنواع الشقق (4+1 - 2+1)  
**Apartment Types (2+1 - 4+1)**



جاهز للتسليم  
**Ready for Delivery**





## مرافق المشروع Project Facilities



مقاهي ومطاعم  
*Cafes & restaurants*



محلات تجارية  
*Shops*



نادي رياضي  
*GYM*

اطلالة بحرية  
*Sea view*



أنظمة المنزل الذكي  
*Smart home systems*



غرف ساونا  
*Sauna rooms*



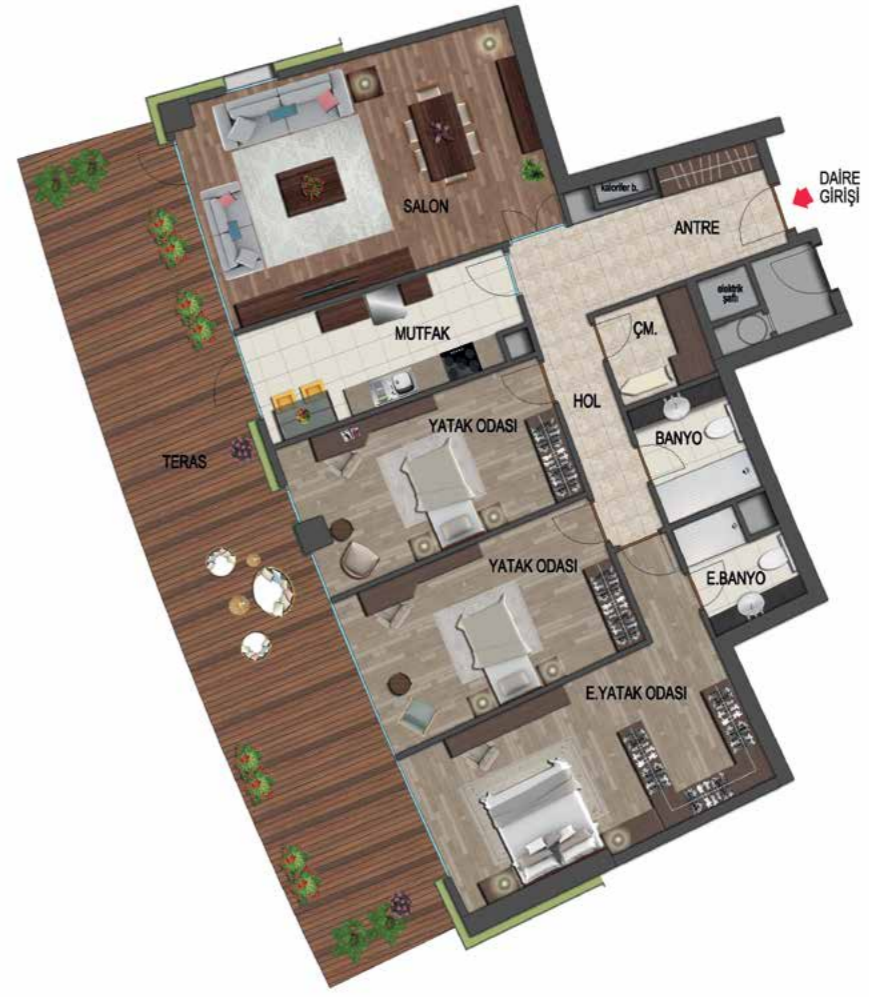


# مخططات الشقق Floor Plan

2+1 113 m2



3+1 225 m2



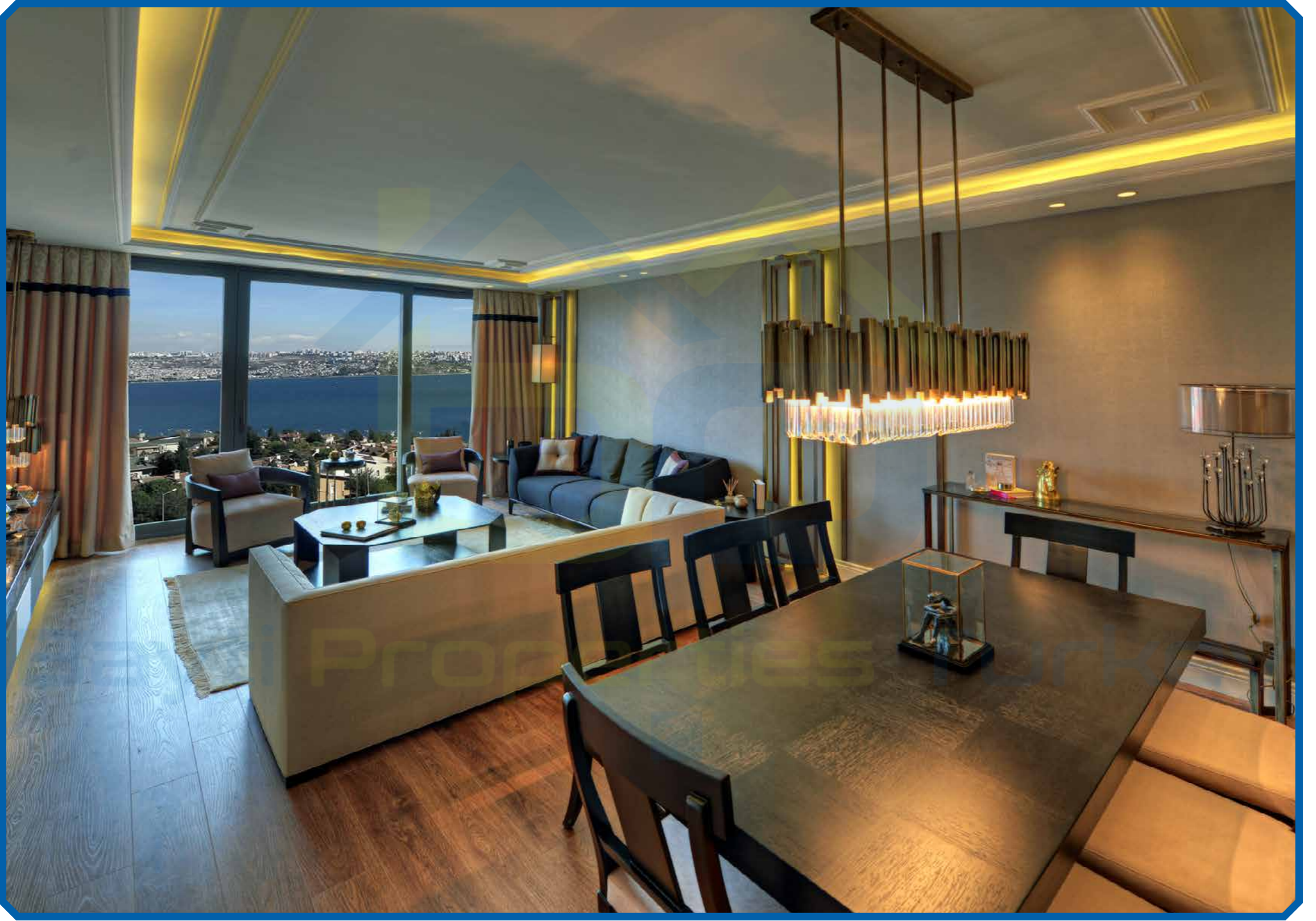
4+1 261 m2







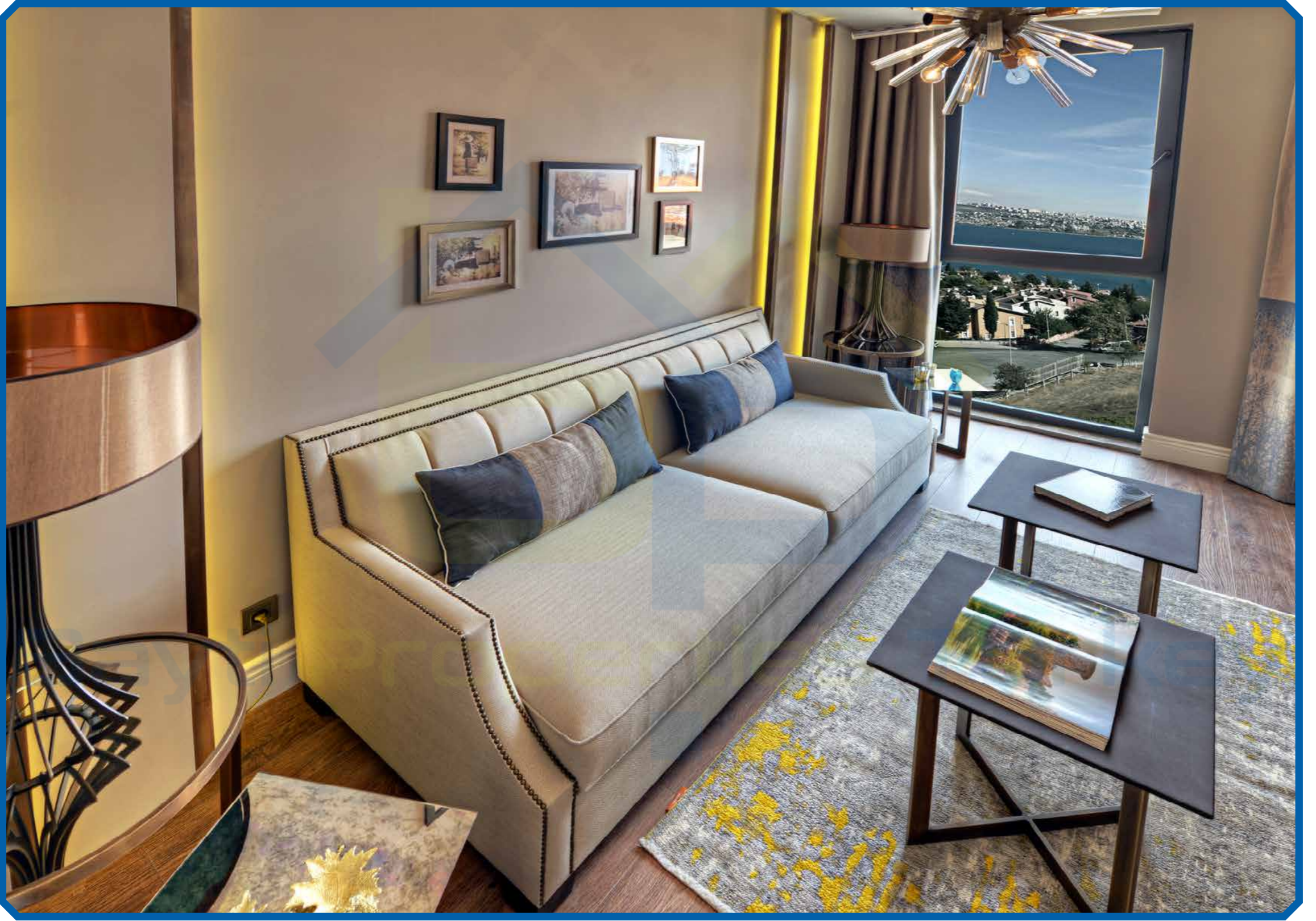






















Contact us



Bayti Properties Turkey



+90 531 833 26 88



info@bayti-properties.com



www.@bayti-properties.com



Bayti Properties Turkey



Bayti Properties Turkey



Bayti Properties Turkey



Bayti Properties Turkey