

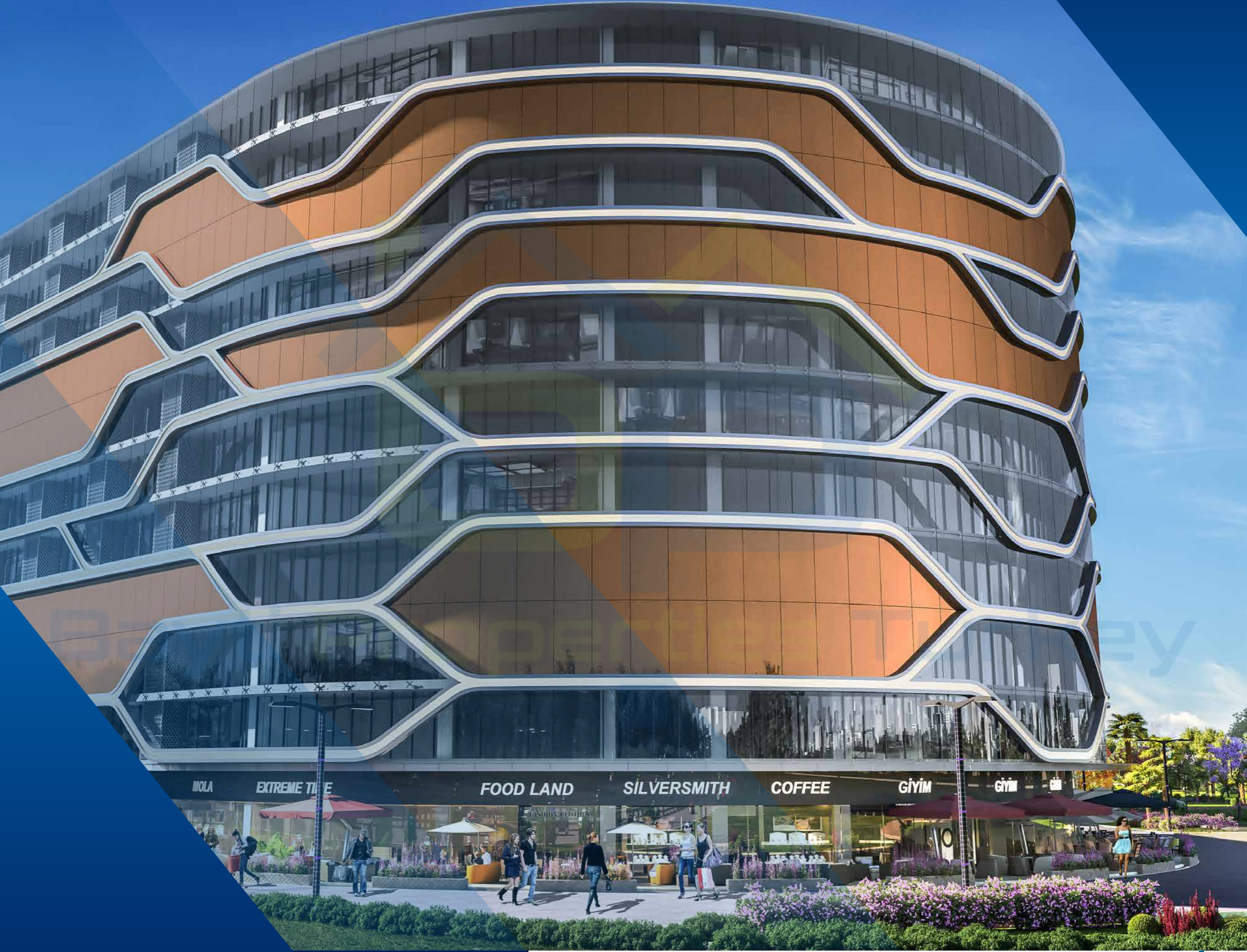


Bayti Properties Turkey

بيتي العقارية ... لرؤيتك المستقبلية



Bayti Properties Turkey



bp-702

www.bayti-properties.com

موقع المشروع The Project Location



bp-702

الذي يقع في منطقة كوتشوك شكجه التي سيمر منها مشروع القناة المائية الجديدة
وتعد بمستقبل استثماري واعد

*Which is located in the Kucukcekmece region
through which the new canal project will pass
It has a promising investment future*



مول أوف اسطنبول
Mall of Istanbul

11 km

300 m

محطة الميتروبوليس
Metrobus Station



ميدان تقسيم
Taksim Square

21 km

2 km

محطة الميترو
Metro Station



مطار اسطنبول
Istanbul Airport

40 km

3 km

مدينة المعارض CNR
CNR Exhibition City



معلومات المنطقة Area Information



تقع منطقة كوتشوك شكمجه في القسم الأوروبي لمدينة اسطنبول بين مناطق باشاك شهير و باكر كوي و افجلار، ويمر من خلالها الطريق الرئيسي E5 .
وتبعد كوتشوك شكمجه عن مطار اسطنبول ما يقارب 40 كم ، و 20 كم عن ميدان تقسيم ، ويتوفر فيها العديد من الجامعات والمدارس التركية الحكومية والخاصة .

يتوفر في منطقة كوتشوك شكمجه شبكة الميترو التي تصل اسطنبول بعضها ببعض ، بالإضافة الى خط الميتروبوس الذي يصل بين شطري مدينة اسطنبول ، كما تحتوي على مواقف الباصات التي تصل المنطقة بالمناطق المجاورة .
تشتهر المنطقة بحيرتها التي تتوسط المنطقة التي تحتوي على العديد من الفعاليات طوال العام ، كما يوجد فيها العديد من المراكز التجارية والأسواق الشعبية .

Küçükçekmece is located in the European section of Istanbul between the areas of Başakşehir, Bakırköy and Avcılar, and the E5 main road passes through it.

Kucukcekmece is approximately 40 km from Istanbul Airport, and 20 km from Taksim Square, and there are many public and private Turkish universities and schools.

In the Kucukcekmece area, there is a metro network that connects Istanbul to each other, in addition to the metrobus line that connects the two parts of Istanbul, and it also contains bus stops that connect the area to the neighboring areas.

The area is famous for its lake in the middle of the area, which contains many events throughout the year, as well as many commercial centers and popular markets.

معلومات المشروع
Project Information

3 أبنية , 498 شقة
3 blocks, 498 apartments



أنواع الشقق (1+1 - 2+1)
Apartments Types (1+1 - 2+1)



جاهز للتسليم
Ready for delivery



مرافق المشروع Project Facilities



حمام سباحة
Swimming pool



ملاعب رياضية
Sports fields



غرف ساونا
Sauna rooms

حدائق ومنتزهات
Gardens



مقاهي ومطاعم
Cafes & restaurants



نادي رياضي
GYM



مخططات الشقق Floor Plan

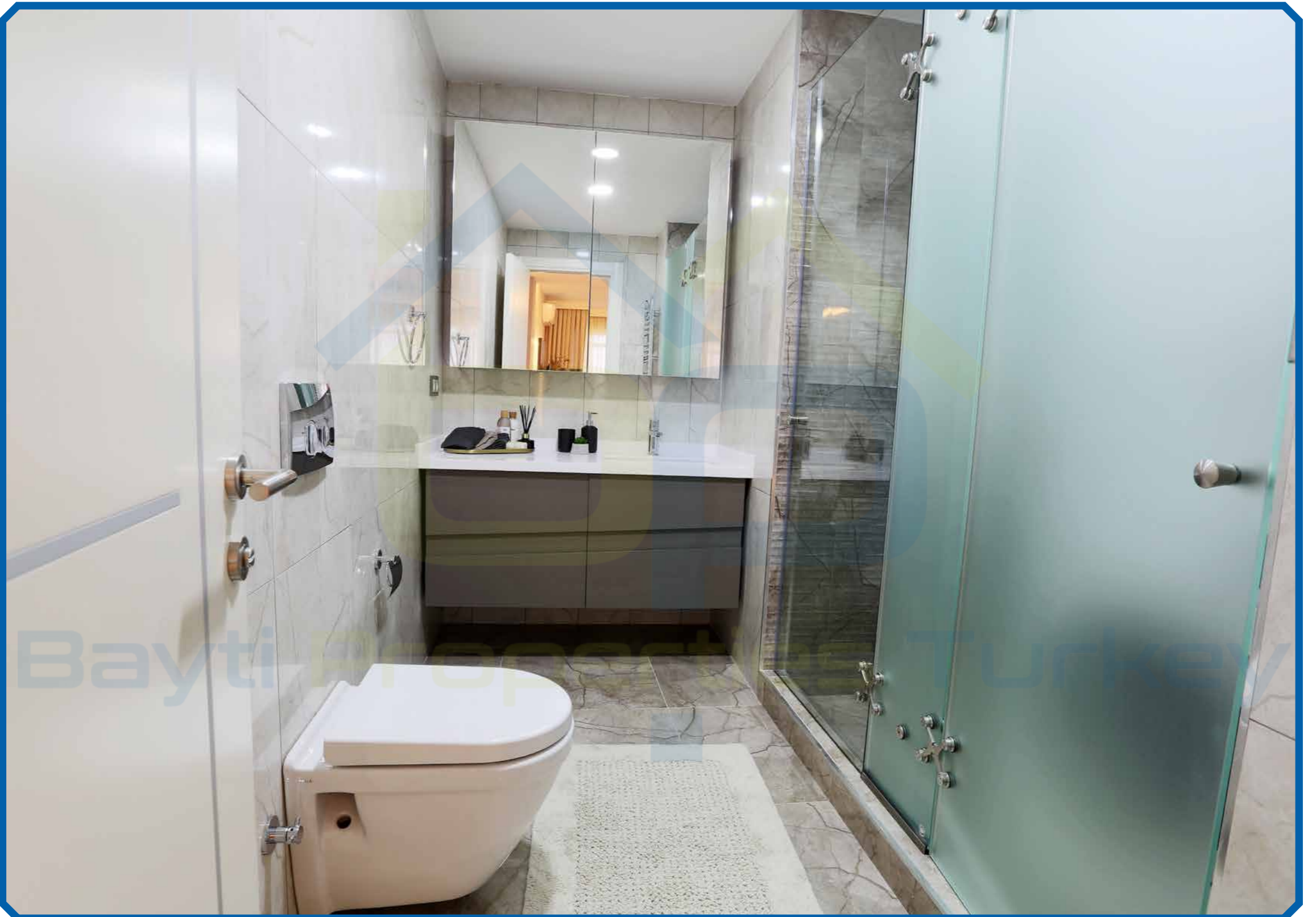
1+1 93 m²

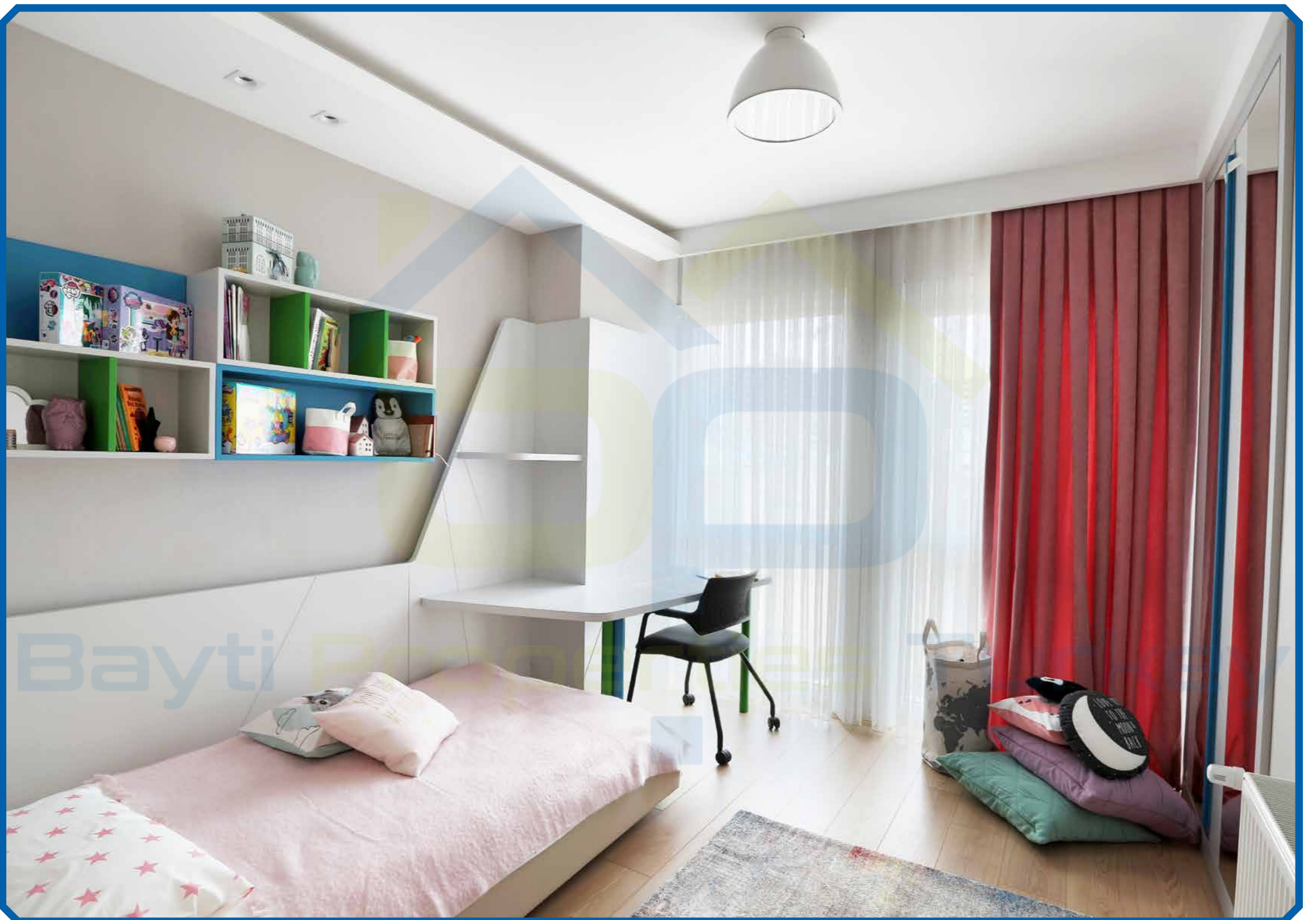
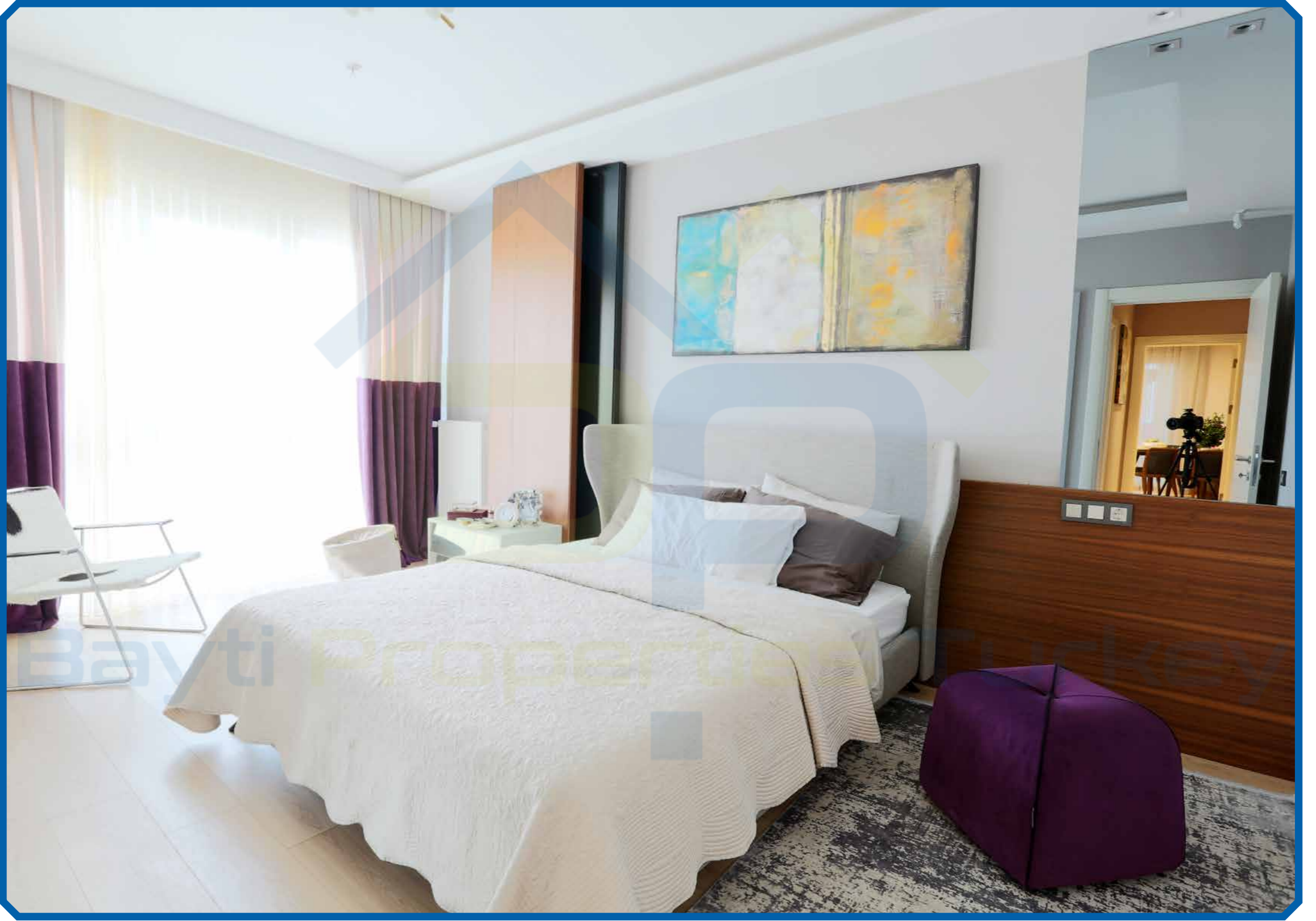


2+1 104 m²















Contact us



Bayti Properties Turkey



+90 531 833 26 88



info@bayti-properties.com



www.@bayti-properties.com



Bayti Properties Turkey



Bayti Properties Turkey



Bayti Properties Turkey



Bayti Properties Turkey