



Bayti Properties Turkey

بيتي العقارية ... لرؤيتك المستقبلية





Bayti Properties Turkey



bp-402

[www.bayti-properties.com](http://www.bayti-properties.com)



## موقع المشروع The Project Location



### bp-402

الذي يقع في منطقة اسبارطة كولة التابعة لبلدية أفجلار والتي تشتهر ببنائها الحديث وبقرتها من مشروع قناة اسطنبول الجديدة

*Which is located in the Ispartakule area of Avcilar municipality, which is famous for its modern construction and its proximity to the new Istanbul Canal project*



مول أوف اسطنبول  
Mall of Istanbul

9 km

1 km

محطة الميترو  
Metro Station



ميدان تقسيم  
Taksim Square

31 km

8 km

اك باتي مول  
Ak Bati Mall



مطار اسطنبول  
Istanbul Airport

38 km

9 km

مدينة المشافي  
Hospital City





## معلومات المنطقة Area Information



تقع منطقة اسبارطة كولة في غرب مدينة اسطنبول بين مناطق بهجة شهير وباشاك شهير وهي تتبع لبلدية افلار وتقع بقرب بحيرة كوجوك حكمة . وتبعد اسبارطة كولة عن مطار اسطنبول ما يقارب 35 كم , و 30 كم عن ميدان تقسيم , ويتوفر فيها العديد من الجامعات والمدارس التركية الحكومية والخاصة وأهمها جامعة اسطنبول .

يتوفر في منطقة اسبارطة كولة خط الميترو الذي يصل المنطقة بباقي المناطق المجاورة , كما تتميز المنطقة بالمستقبل الاستثماري الواعد حيث تُعد المنطقة من أقرب المناطق الى مشروع قناة اسطنبول الجديد الذي سوف يعطي المنطقة ثقلًا اقتصادياً وستصبح مركزاً لكبرى الشركات العالمية تحتوي المنطقة على العديد من المراكز التجارية والأسواق المحلية بالإضافة الى تميز المنطقة بكثرة الحدائق والمنتزهات الموجودة فيها بالإضافة الى البحيرات الصناعية الموجودة فيها.

*Ispartakula is located in the west of Istanbul, between Bahçeşehir and Başakşehir. It belongs to the Avcilar municipality and is located near Küçükçekmece Lake.*

*Ispartakula is about 35 km from Istanbul Airport, and 30 km from Taksim Square, and there are many Turkish public and private universities and schools, the most important of which is Istanbul University.*

*Ispartakula has a metro line that connects the area to the rest of the surrounding areas, and the area is characterized by a promising investment future, as the area is one of the closest areas to the new Istanbul Canal project, which will give the area economic weight and will become a center for major international companies*

*The area contains many commercial centers and local markets, in addition to the area's abundance of parks and gardens, in addition to the artificial lakes located in it.*



## معلومات المشروع Project Information

10 أبنية , 724 شقة  
10 blocks, 724 apartments



أنواع الشقق (2+1 - 4+1)  
Apartment Types (2+1 - 4+1)



جاهز للتسليم  
Ready for delivery





## مرافق المشروع Project Facilities



مقاهي ومطاعم  
*Cafes & restaurants*



محلات تجارية  
*Shops*



حدائق ومنتزهات  
*Gardens*



حمام سباحة  
*Swimming pool*



ساونا وغرف بخار  
*Sauna and steam rooms*



نادي رياضي  
*GYM*



# مخططات الشقق Floor Plan

2+1 128 m<sup>2</sup>



3+1 161 m<sup>2</sup>



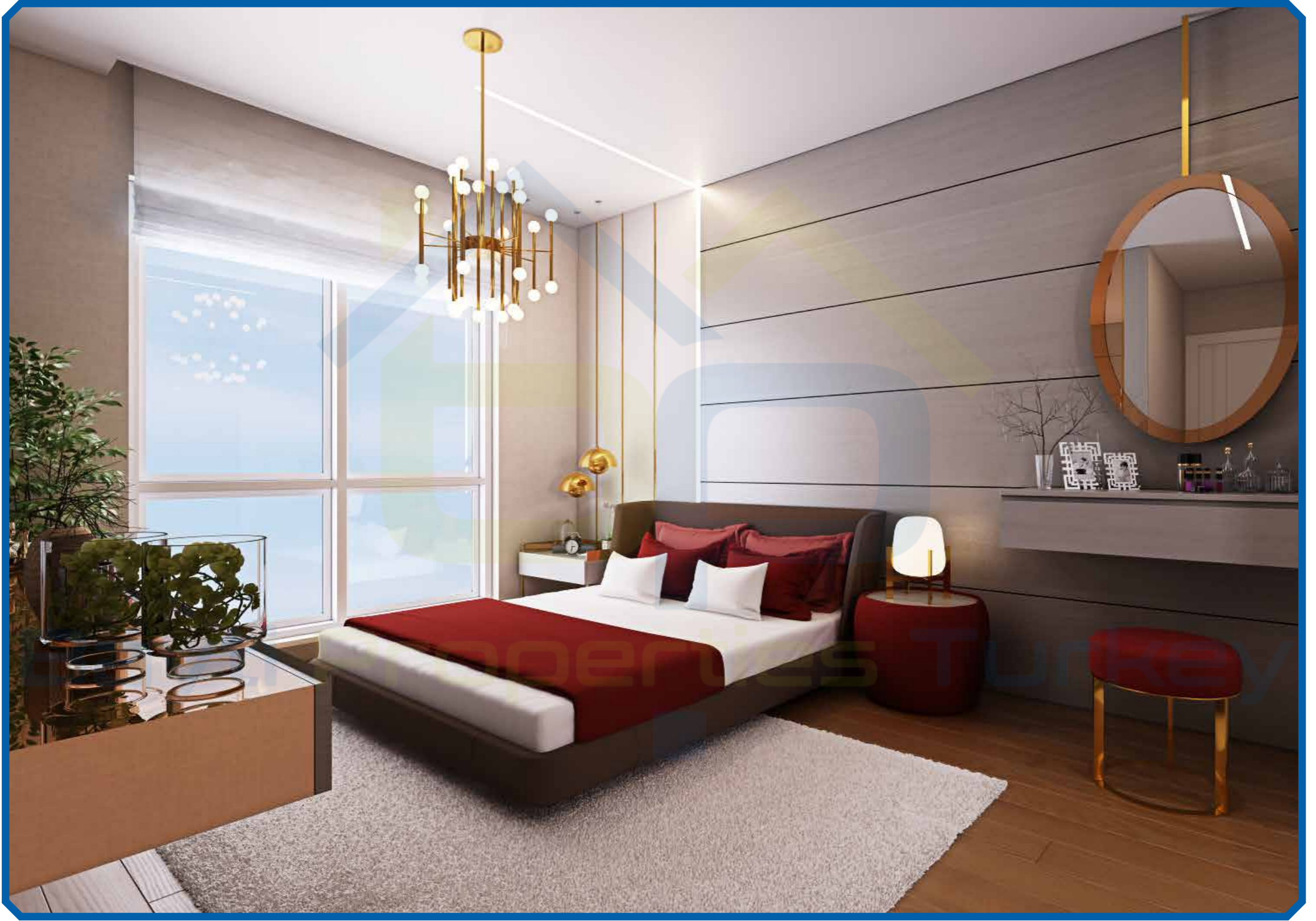
4+1 192 m<sup>2</sup>



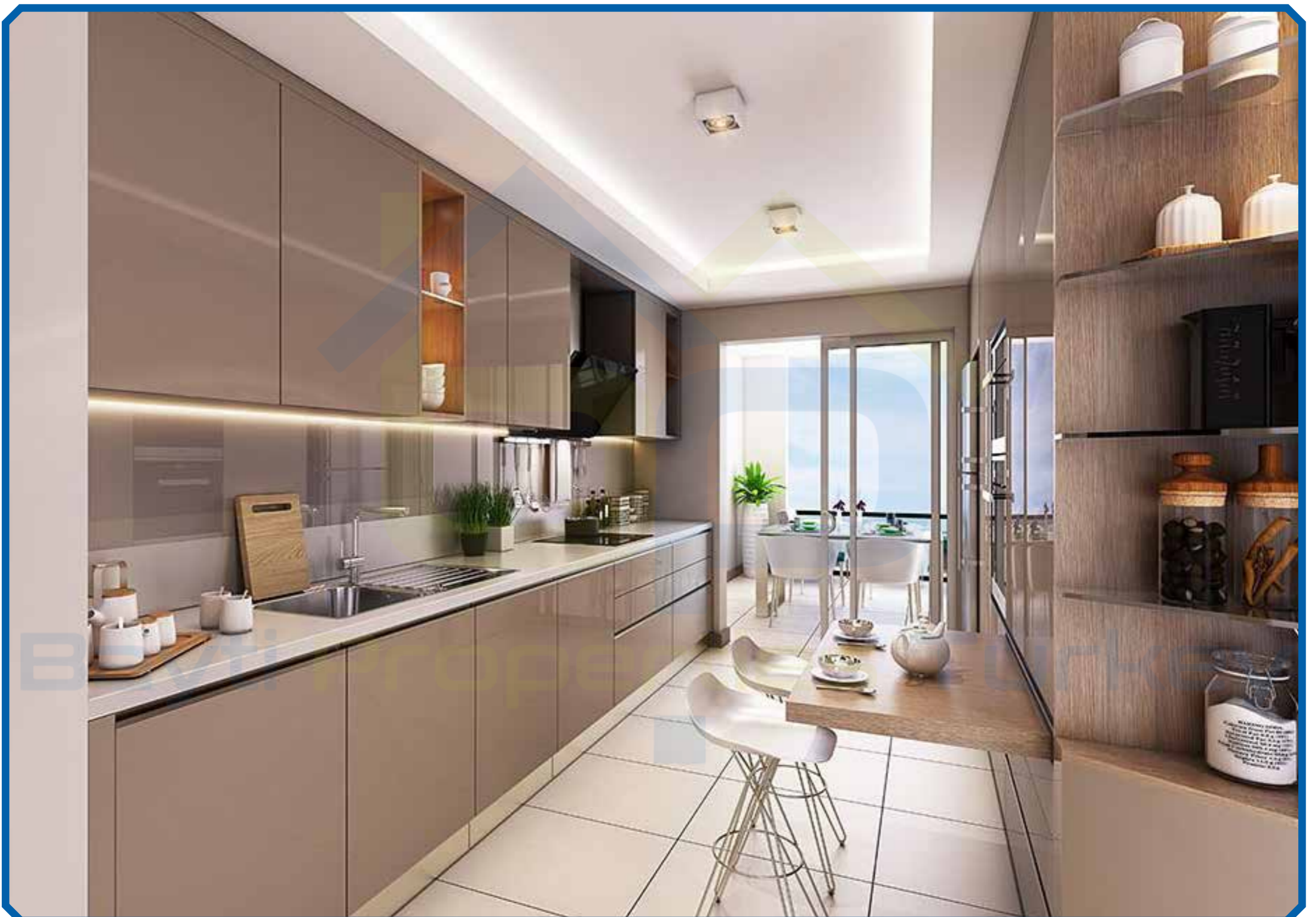








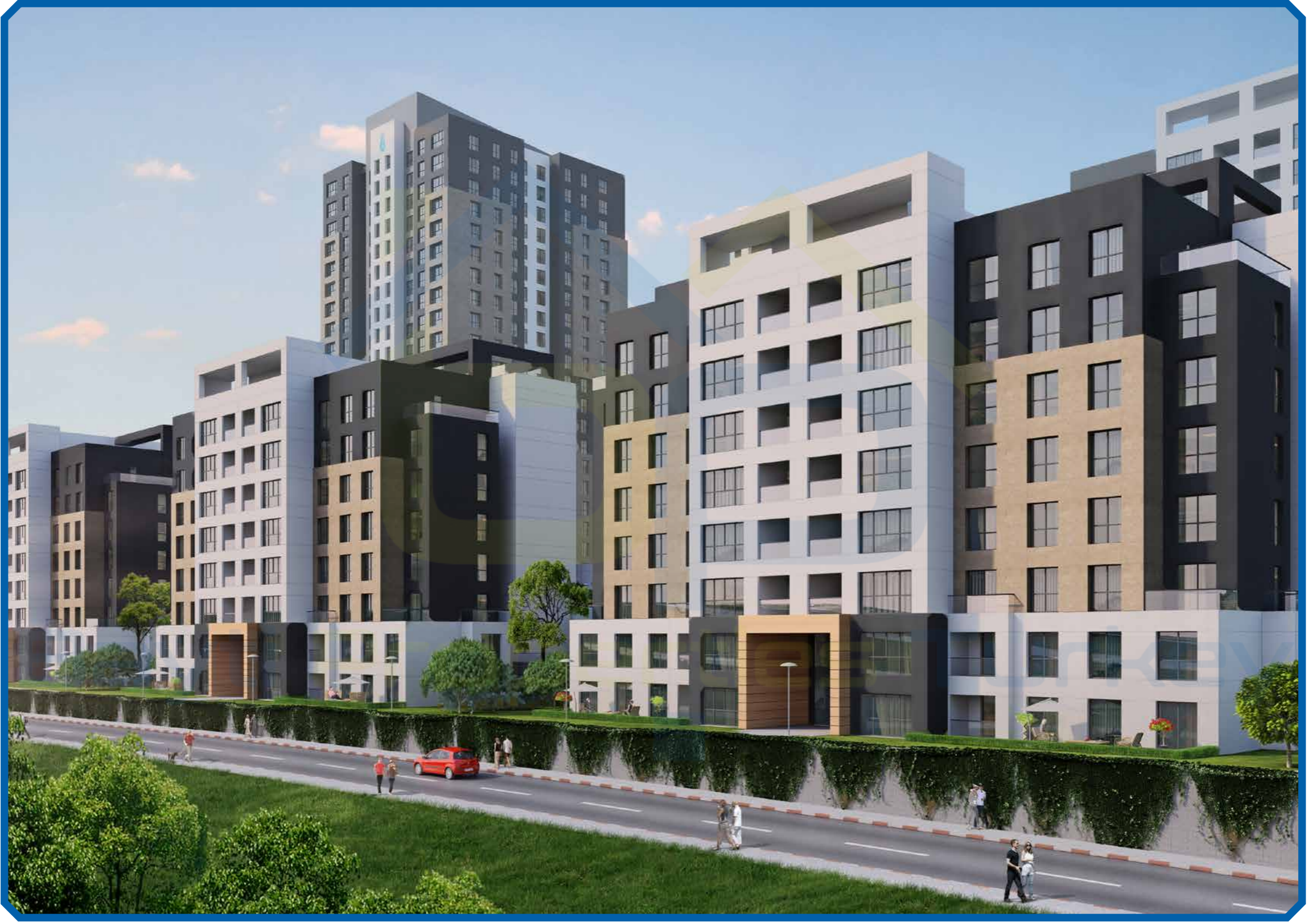














Contact us



Bayti Properties Turkey



+90 531 833 26 88



info@bayti-properties.com



www.@bayti-properties.com



Bayti Properties Turkey



Bayti Properties Turkey



Bayti Properties Turkey



Bayti Properties Turkey