



Bayti Properties Turkey

بيتي العقارية ... لرؤيتك المستقبلية



Bayti Properties Turkey



bp-3004

www.bayti-properties.com

موقع المشروع The Project Location



bp-3004

الذي يقع في منطقة مالتبه في القسم الآسيوي لمدينة اسطنبول المطلة على بحر مرمرة والتي تشتهر بتصميمها الفريد ومشاريعها الحديثة

Which is located in the Kadikoy area in the Asian section of Istanbul overlooking the Sea of Marmara, which is famous for its unique design and modern projects



محطة المرمراي
Marmaray Station

2 km

200 m



محطة الميترو
Metro Station



ميدان تقسيم
Taksim Square

21 km

1 km



مول هيل تاون
Hilltown Mall



مطار صبيحة
Sabiha Airport

27 km

2 km



بحر مرمرة
Marmara Sea

معلومات المنطقة Area Information



تقع منطقة مالتبه في القسم الآسيوي لمدينة اسطنبول بين مناطق كادي كوي وكارتال وسلطان بيلي وتبعد عن مطار صبيحة 25 كم وعن ميدان تقسيم 25 كم ، وتعد المنطقة من أفضل المناطق في اسطنبول الآسيوية الحديثة ، ويتوفر فيها العديد من المدارس والجامعات التركية الحكومية والخاصة .
يمر بالمنطقة شبكة طرق حديثة التي تحوي مواقف الباصات التي تصل المنطقة بعضها ببعض ، بالإضافة الى خط الميترو الذي يصل المنطقة بالمناطق المجاورة

كما تعد المنطقة من أهم المناطق الاستراتيجية في التطور العمراني والذي يشكل عامل جذب كبير للاستثمار العقاري ، كم يوجد في المنطقة عدداً من الأسواق والمولات التجارية من أشهرها مول مالتبه بارك و ريتام اسطنبول

Maltepe is located in the Asian section of Istanbul, between Kadikoy, Kartal and Sultanbeyli districts. It is 25 km from Sabiha Airport and 25 km from Taksim Square.

The area is one of the best areas in modern Asian Istanbul, and there are many public and private Turkish schools and universities.

A modern road network passes through the area that contains bus stops that connect the area to each other, in addition to the metro line that connects the area to the neighboring areas

The region is also one of the most important strategic areas in urban development, which constitutes a major attraction for real estate investment. There are a number of markets and commercial malls in the region, the most famous of which are Maltepe Park Mall and Ritim Istanbul

معلومات المشروع
Project Information

14 بناء ، 1612 شقة
14 blocks, 1612 apartments



أنواع الشقق (1+1 - 3+1)
Apartment Types (1+1 - 3+1)



قيد الانشاء
Under construction



مرافق المشروع Project Facilities



حمام سباحة
Swimming pool



مواقف سيارات
Parking



أنظمة حماية
Security systems



ملاعب رياضية
Sports fields



حدائق ومنتزهات
Gardens



محلل تجارية
Shops



مخططات الشقق Floor Plan

1+1 76 m²

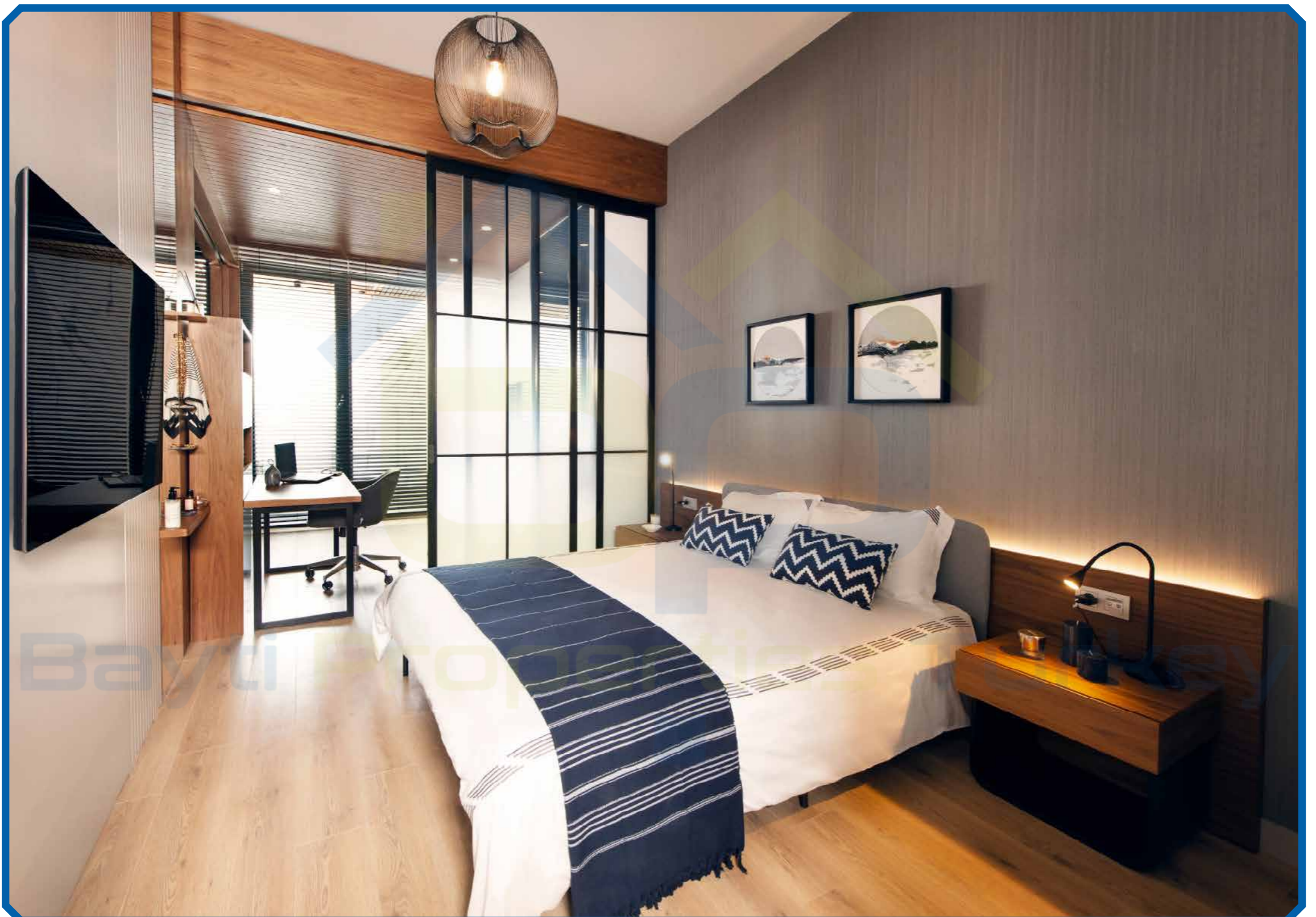


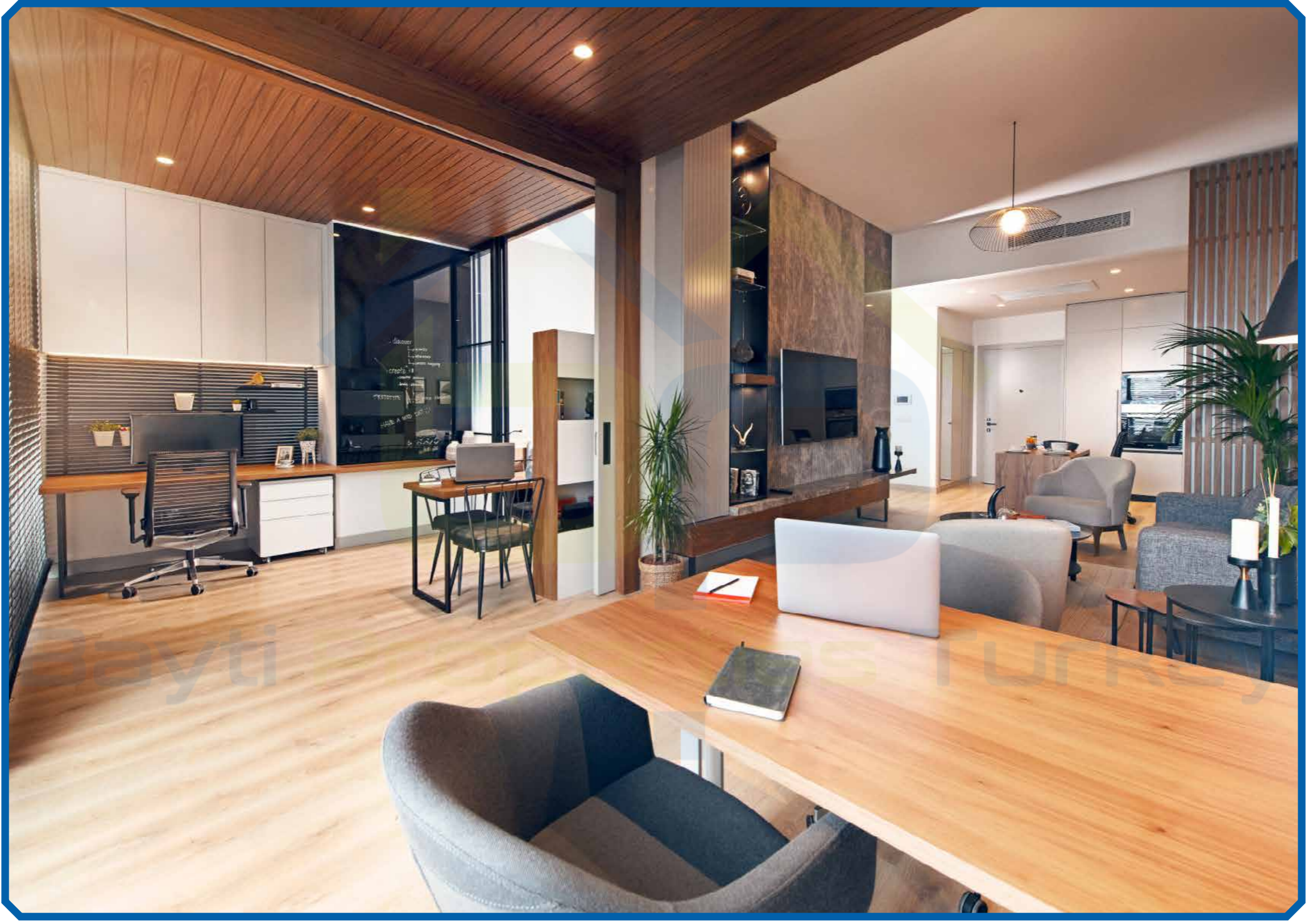
2+1 118 m²

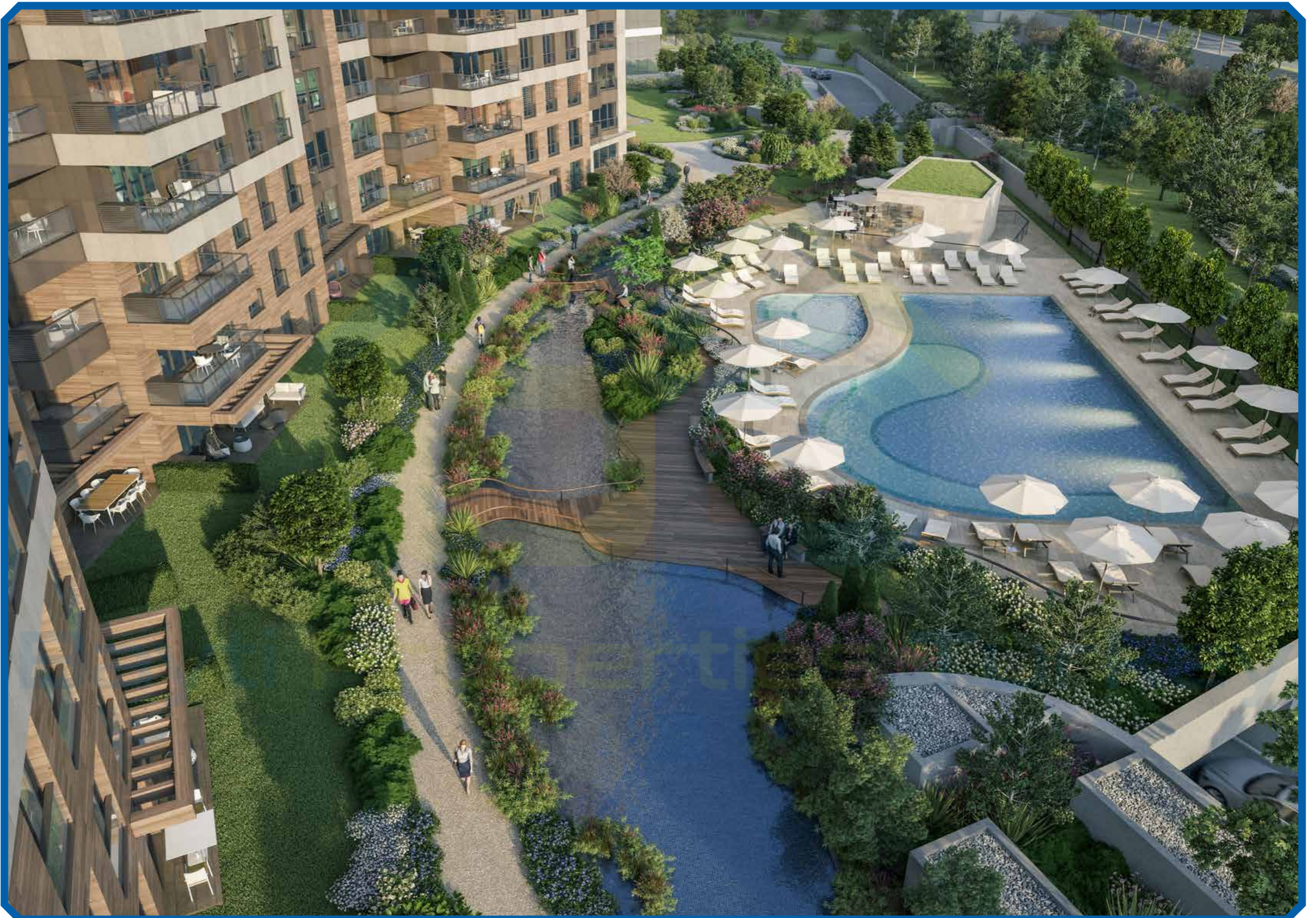


3+1 154 m²











Contact us



Bayti Properties Turkey



+90 531 833 26 88



info@bayti-properties.com



www.@bayti-properties.com



Bayti Properties Turkey



Bayti Properties Turkey



Bayti Properties Turkey



Bayti Properties Turkey