



Bayti Properties Turkey

بيتي العقارية ... لرؤيتك المستقبلية



Bayti Properties Turkey



**bp-3003**

[www.bayti-properties.com](http://www.bayti-properties.com)

## موقع المشروع The Project Location



### bp-3003

الذي يقع في منطقة مالتبه في القسم الآسيوي لمدينة اسطنبول المطلقة على بحر مرمرة والتي تشتهر بتصميمها الفريد ومشاريعها الحديثة

*Which is located in the Kadikoy area in the Asian section of Istanbul overlooking the Sea of Marmara, which is famous for its unique design and modern projects*



ريتام اسطنبول مول  
Ritim Istanbul Mall

4 km

800 m

محطة المرمراي  
Marmaray Station



مطار صبيحة  
Sabiha Airport

21 km

1 km

محطة الميترو  
Metro Station



ميدان تقسيم  
Taksim Square

23 km

2 km

بحر مرمرة  
Marmara Sea



## معلومات المنطقة Area Information



تقع منطقة مالتبه في القسم الآسيوي لمدينة اسطنبول بين مناطق كادي كوي وكارتال وسلطان بيلي وتبعد عن مطار صبيحة 25 كم وعن ميدان تقسيم 25 كم ، وتعد المنطقة من أفضل المناطق في اسطنبول الآسيوية الحديثة ، ويتوفر فيها العديد من المدارس والجامعات التركية الحكومية والخاصة .  
يمر بالمنطقة شبكة طرق حديثة التي تحوي مواقف الباصات التي تصل المنطقة بعضها ببعض ، بالإضافة الى خط الميترو الذي يصل المنطقة بالمناطق المجاورة

كما تعد المنطقة من أهم المناطق الاستراتيجية في التطور العمراني والذي يشكل عامل جذب كبير للاستثمار العقاري ، كم يوجد في المنطقة عدداً من الأسواق والمولات التجارية من أشهرها مول مالتبه بارك و ريتام اسطنبول

*Maltepe is located in the Asian section of Istanbul, between Kadikoy, Kartal and Sultanbeyli districts. It is 25 km from Sabiha Airport and 25 km from Taksim Square.*

*The area is one of the best areas in modern Asian Istanbul, and there are many public and private Turkish schools and universities.*

*A modern road network passes through the area that contains bus stops that connect the area to each other, in addition to the metro line that connects the area to the neighboring areas*

*The region is also one of the most important strategic areas in urban development, which constitutes a major attraction for real estate investment. There are a number of markets and commercial malls in the region, the most famous of which are Maltepe Park Mall and Ritim Istanbul*

## معلومات المشروع Project Information

4 أبنية ، 253 شقة  
3 blocks, 364 apartments



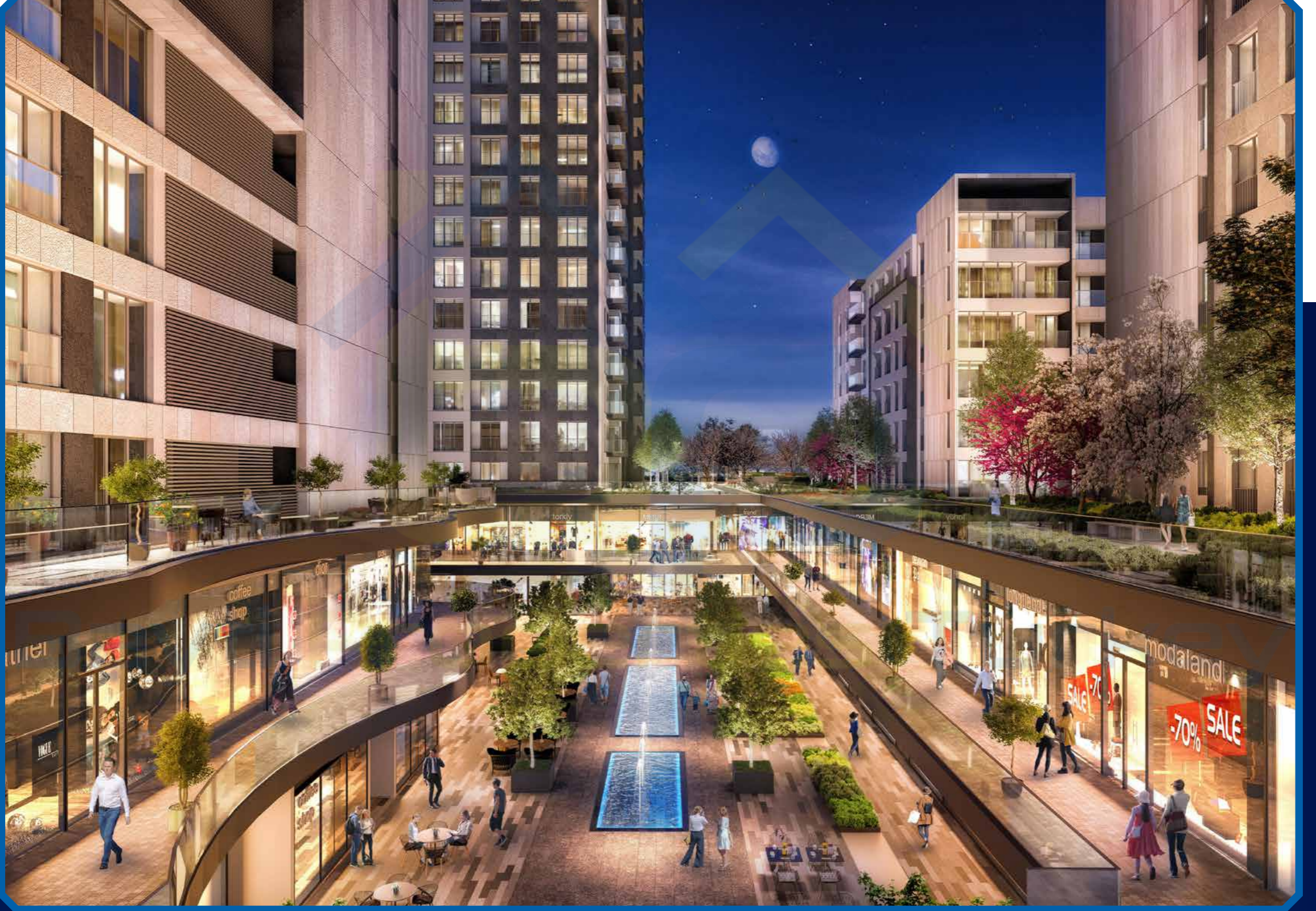
أنواع الشقق (4+1 - 1+1)  
Apartment Types (1+1 - 4+1)



قيد الانشاء  
Under construction



## مرافق المشروع Project Facilities



نادي رياضي  
*GYM*



ملاعب أطفال  
*Childrens playground*



مواقف سيارات  
*Parking*



نظام المنزل الذكي  
*Smart Home System*



مقاهي ومطاعم  
*Cafes & Restaurants*



محلات تجارية  
*Shops*

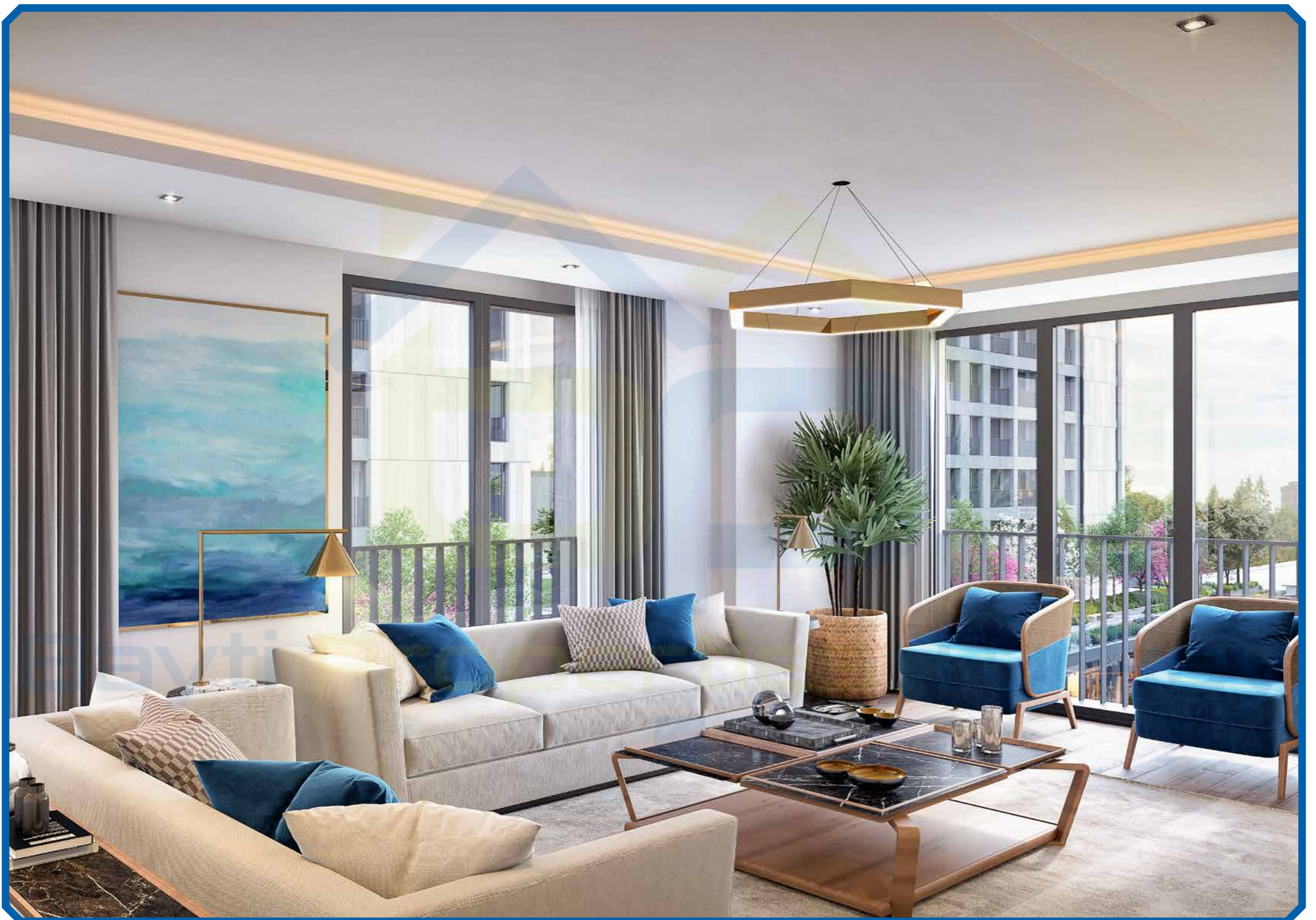
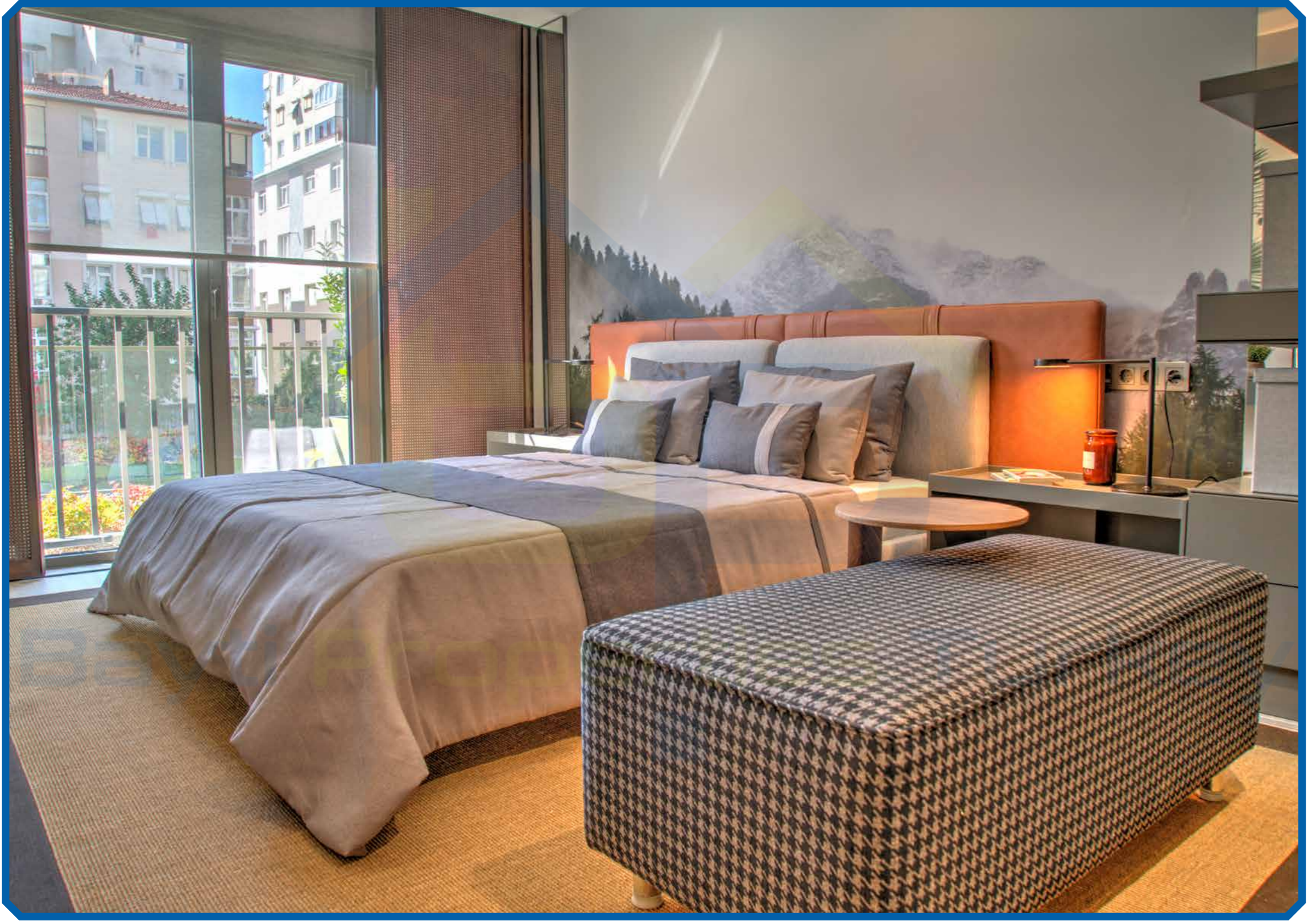


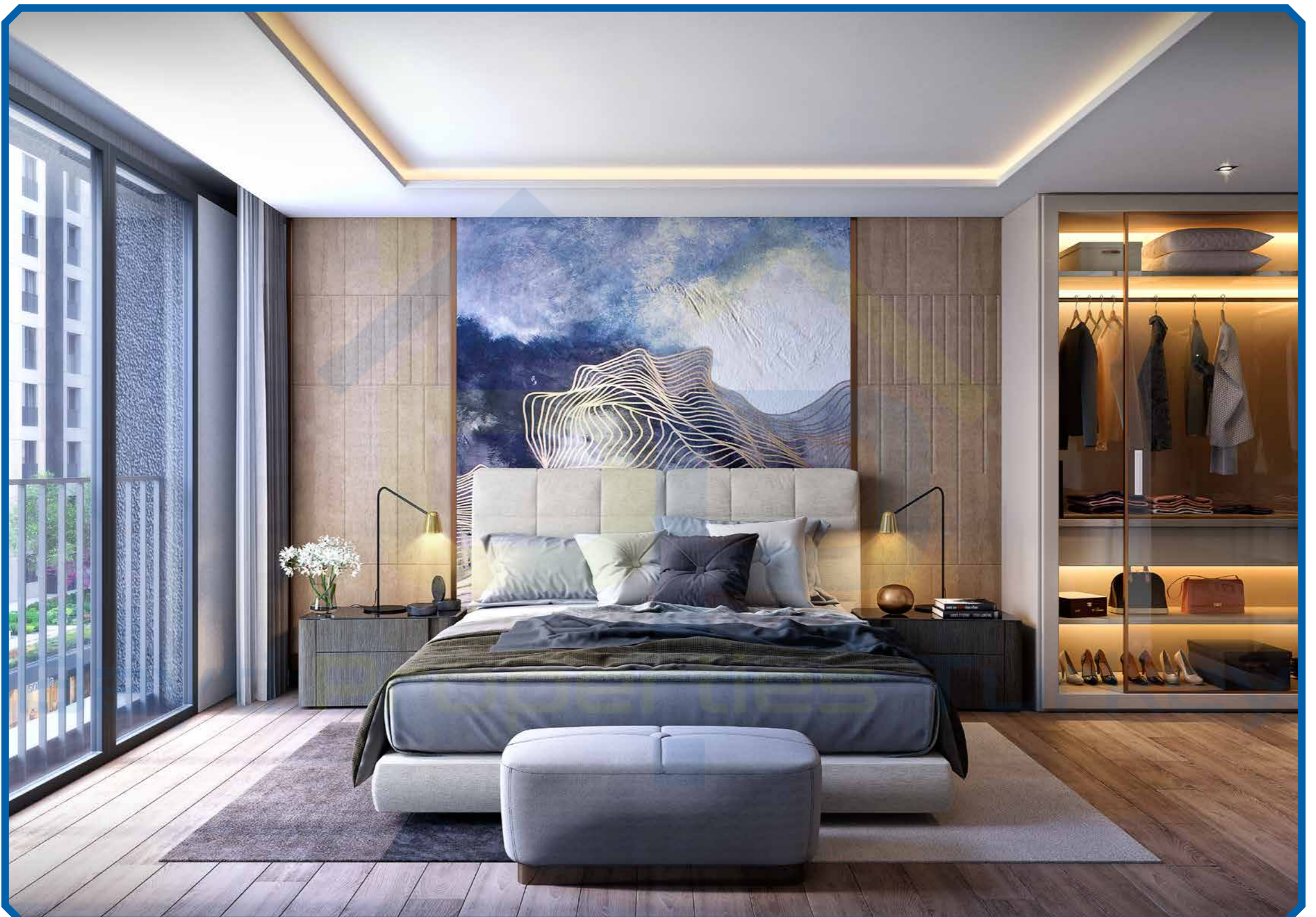
مخططات الشقق  
Floor Plan

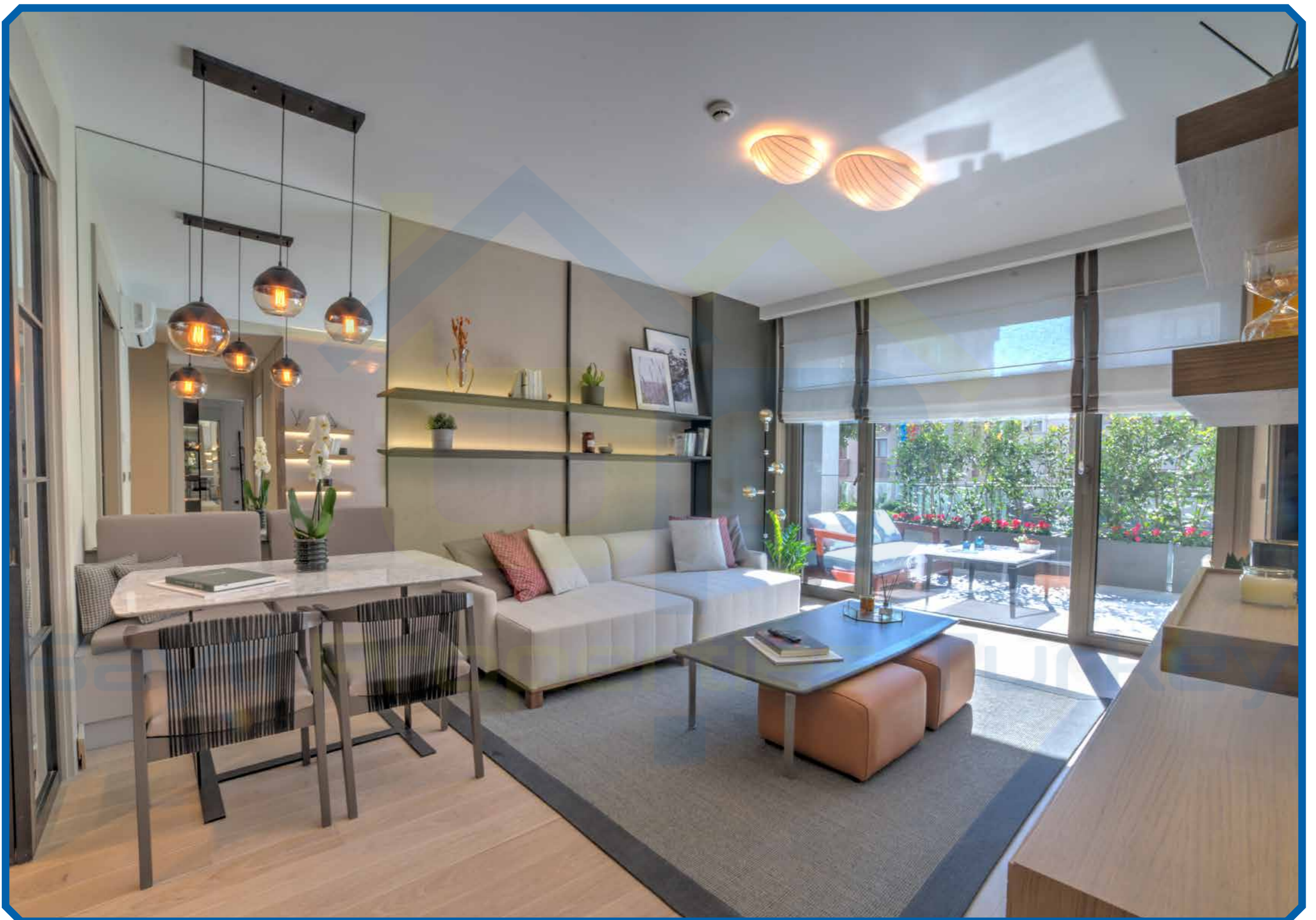
1+1 76 m<sup>2</sup>

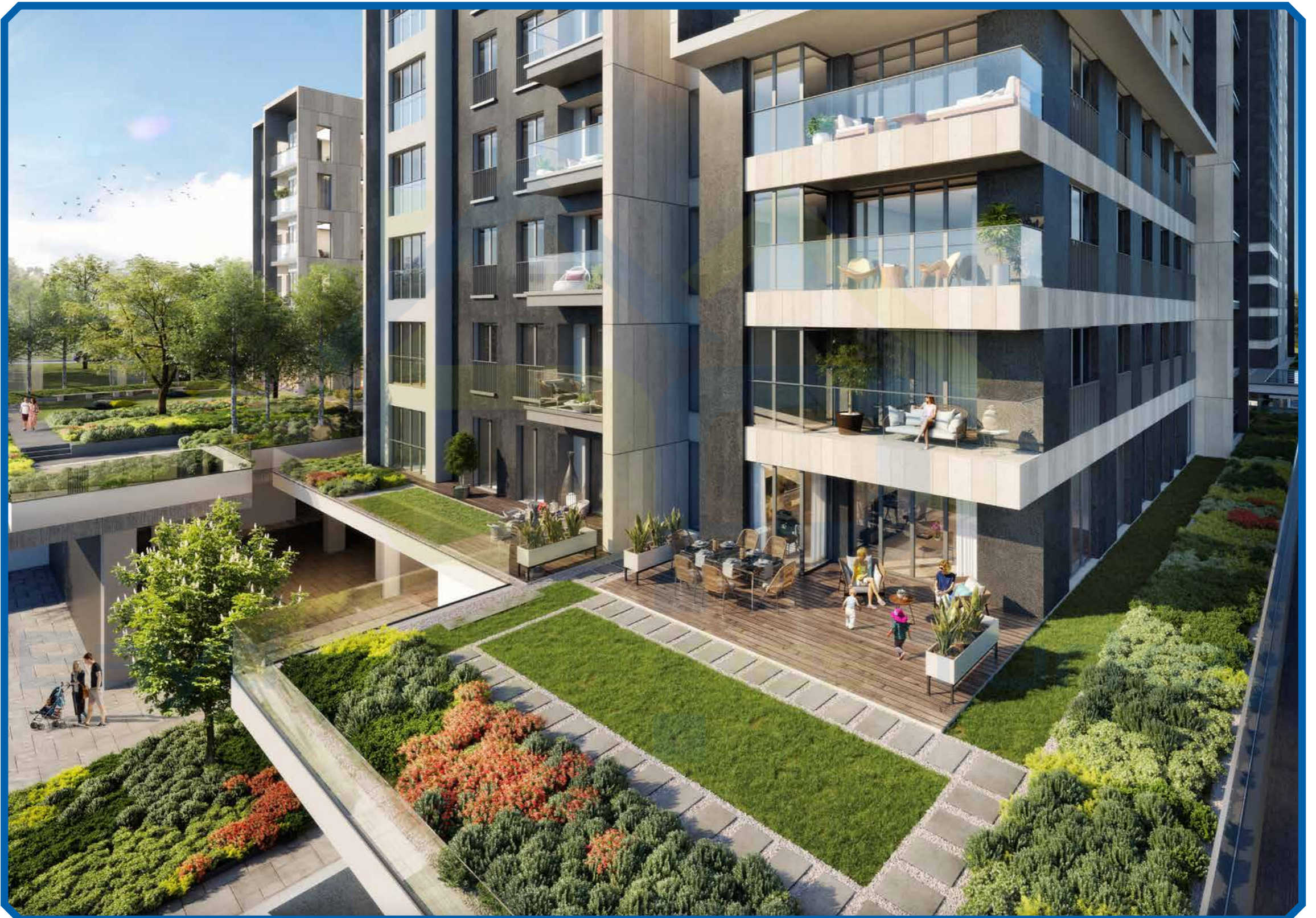














Contact us



Bayti Properties Turkey



+90 531 833 26 88



info@bayti-properties.com



www.@bayti-properties.com



Bayti Properties Turkey



Bayti Properties Turkey



Bayti Properties Turkey



Bayti Properties Turkey