



Bayti Properties Turkey

بيتي العقارية ... لرؤيتك المستقبلية



Bayti Properties Turkey



bp-2302

www.bayti-properties.com

موقع المشروع The Project Location



bp-2302

يقع المشروع في بنديك في القسم الآسيوي لمدينة اسطنبول
المطلّة على بحر مرمرة

*The project is located in Pendik in the Asian side of Istanbul
Overlooking the Sea of Marmara*



است مارينا مول
Ist Marine Mall

5 km

700 m

محطة الميترو
Metro Station



مطار صبيحة
Sabiha Airport

12 km

3 km

بحر مرمرة
Marmara Sea



ميدان تقسيم
Taksim Square

32 km

1 km

محطة IDO المائية
IDO Water Station



معلومات المنطقة Area Information



تقع منطقة بنديك في القسم الآسيوي لمدينة اسطنبول بين مناطق كارتال و سلطان بيلي وتوزلا ، حيث تضم مطار صبيحة الدولي ، وتبعد عن ميدان تقسيم 35 كم وتعتبر المنطقة من أجمل مناطق اسطنبول الآسيوية .

تمتاز منطقة بنديك بوجود بنية تحتية متطورة، تخدمها شبكة مواصلات قوية، حيث يوجد مترو مرمراي الذي يصل مناطق اسطنبول الأوروبية بالآسيوية، إضافة الى باصات النقل العام التي تصل المنطقة بعضها ببعض .

يتوافر العديد من الحدائق والملاهي الترفيهية، والأسواق والمراكز التجارية الكبرى مثل مول نيومارين و مول فيا بورت ، والمطاعم والفنادق، ودور السينما، التي تضيف على المقيمين فيها محفزات عالية للسكن والاستقرار.

Pendik is located in the Asian section of Istanbul, between Kartal, Sultanbeyli and Tuzla districts. It includes Sabiha International Airport, 35 km from Taksim Square, and is considered one of the most beautiful Asian areas of Istanbul.

Pendik is characterized by the presence of a developed infrastructure, served by a strong transportation network, where there is the Marmaray metro that connects the European regions of Istanbul with the Asian, in addition to the public transport buses that connect the region to each other.

There are many parks and entertainment parks, markets and major commercial centers such as New marine Mall and Via Port Mall, restaurants, hotels, and cinemas, which give residents high incentives for housing and stability.

معلومات المشروع Project Information

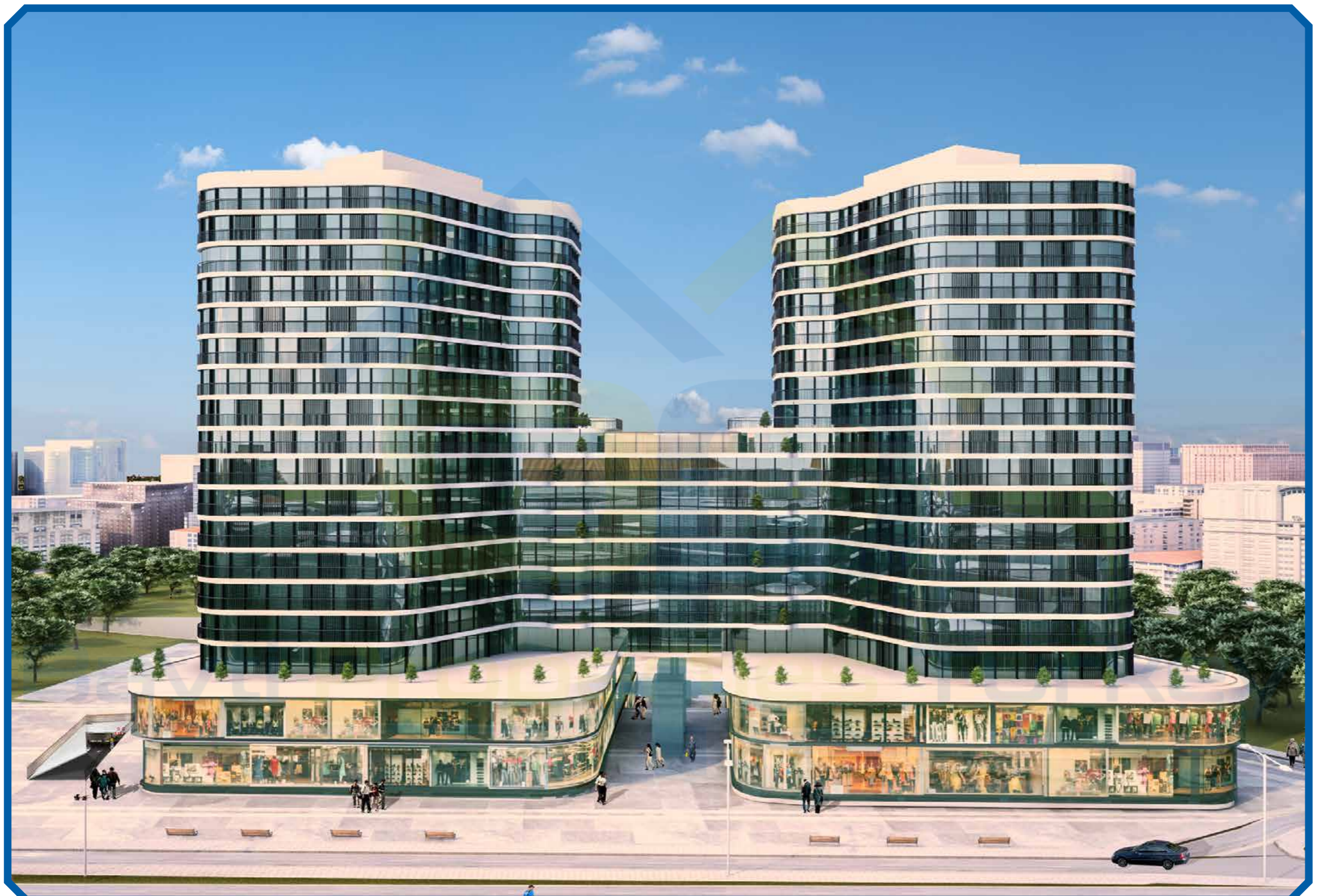
بناء واحد , 89 شقة
1 block, 89 apartments



أنواع الشقق (1+1 - 4+1)
Apartment Types (1+1 - 4+1)



جاهز للتسليم
Ready for delivery



مرافق المشروع Project Facilities



حمام سباحة
Swimming pool



ساونا وغرف بخار
Sauna and steam rooms



مواقف سيارات
Parking



مقاهي ومطاعم
Cafes & restaurants



محلات تجارية
Shops



أنظمة حماية
Security systems

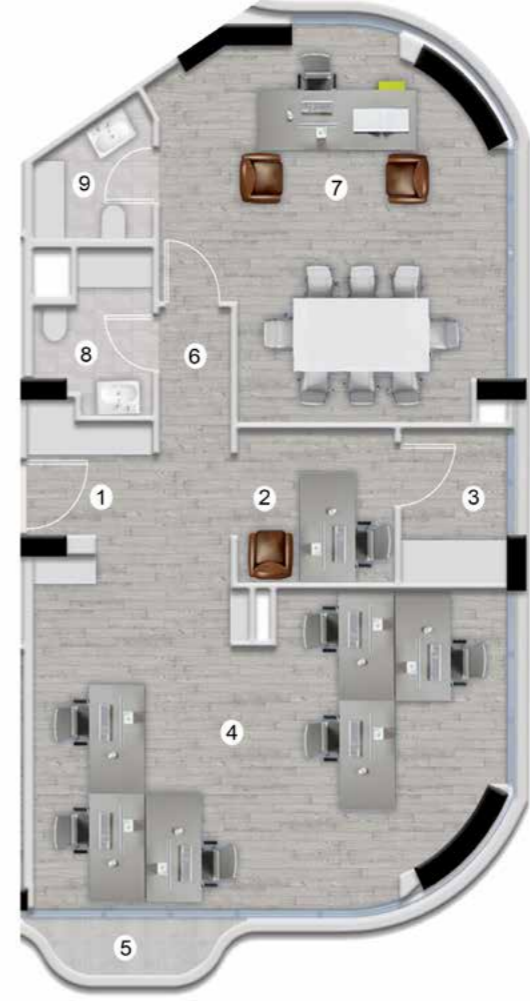


مخططات الشقق Floor Plan

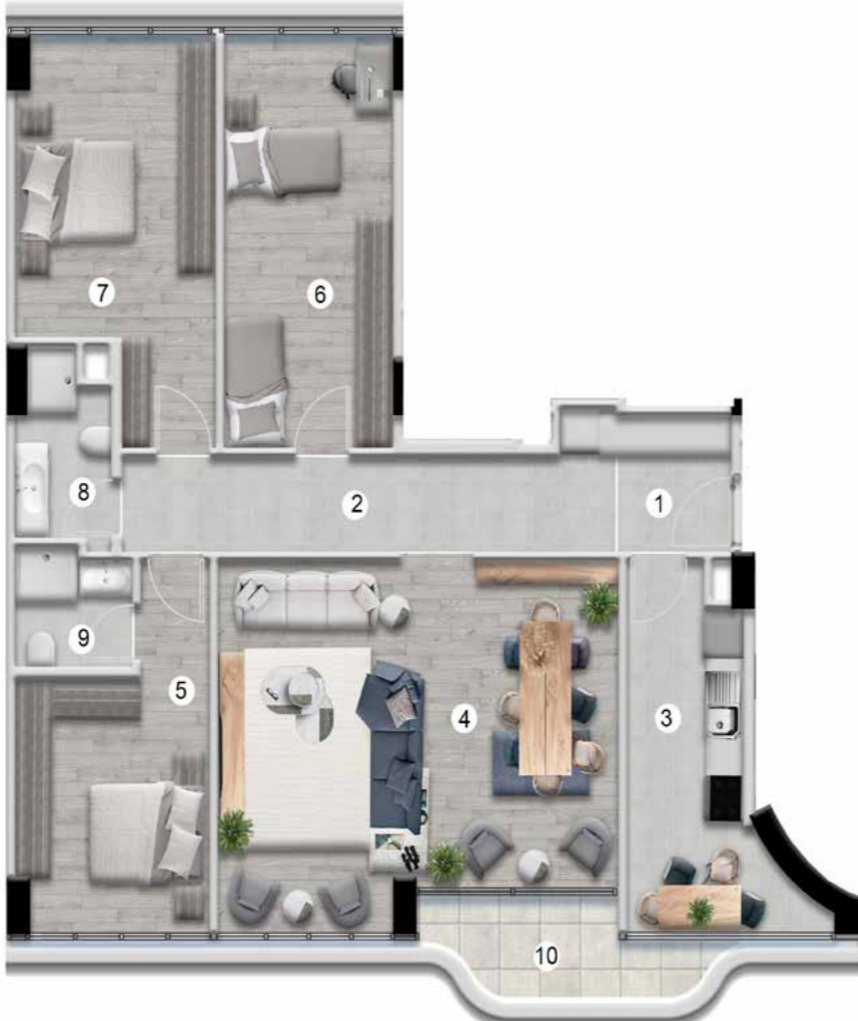
1+1 53 m2



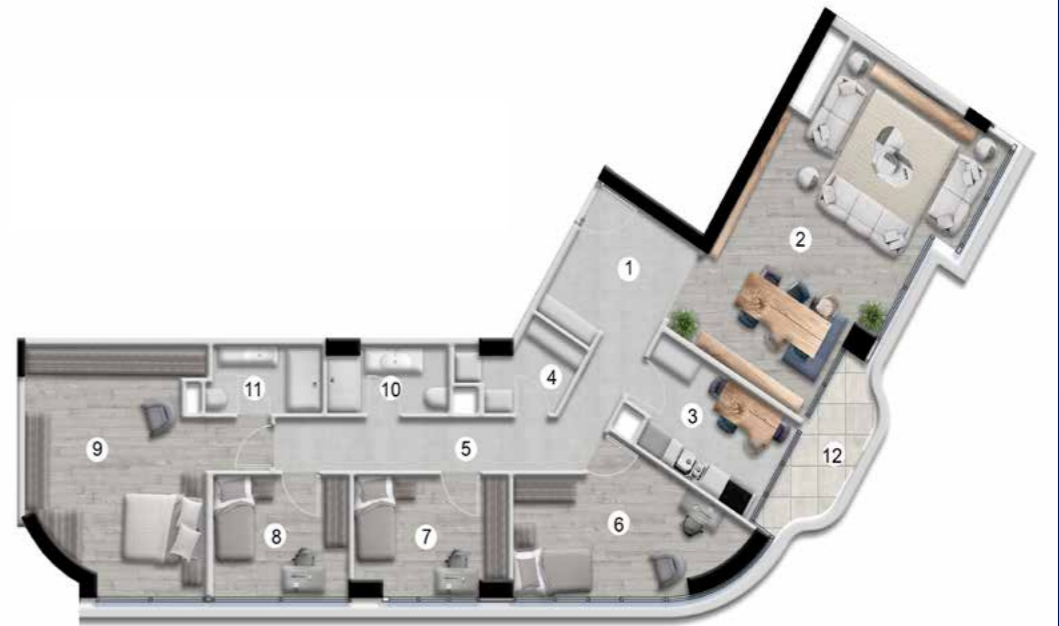
2+1 134 m2



3+1 169 m2



4+1 181 m2





Contact us



Bayti Properties Turkey



+90 531 833 26 88



info@bayti-properties.com



www.@bayti-properties.com



Bayti Properties Turkey



Bayti Properties Turkey



Bayti Properties Turkey



Bayti Properties Turkey