



Bayti Properties Turkey

بيتي العقارية ... لرؤيتك المستقبلية



Bayti Properties Turkey



bp-2301

[www.bayti-properties.com](http://www.bayti-properties.com)

## موقع المشروع The Project Location



### bp-2301

يقع المشروع في بنديك في القسم الآسيوي لمدينة اسطنبول  
المطلّة على بحر مرمرة

*The project is located in Pendik in the Asian side of Istanbul  
Overlooking the Sea of Marmara*



مالتبه بازار مول  
Maltepe Bazar Mall

8 km



مطار صبيحة  
Sabiha Airport

13 km



ميدان تقسيم  
Taksim Square

34 km

800 m

محطة المرمراي  
Marmaray Station



2 km

محطة IDO المائية  
IDO Ferry Terminal



3 km

است مارينا مول  
IstMarine Mall



## معلومات المنطقة Area Information



تقع منطقة بنديك في القسم الآسيوي لمدينة اسطنبول بين مناطق كارتال و سلطان بيلي وتوزلا ، حيث تضم مطار صبيحة الدولي ، وتبعد عن ميدان تقسيم 35 كم وتعتبر المنطقة من أجمل مناطق اسطنبول الآسيوية .

تمتاز منطقة بنديك بوجود بنية تحتية متطورة، تخدمها شبكة موصلات قوية، حيث يوجد مترو مرمراي الذي يصل مناطق اسطنبول الأوروبية بالآسيوية، إضافة الى باصات النقل العام التي تصل المنطقة بعضها ببعض .

يتوافر العديد من الحدائق والملاهي الترفيهية، والأسواق والمراكز التجارية الكبرى مثل مول نيومارين و مول فيا بورت ، والمطاعم والفنادق، ودور السينما، التي تضيف على المقيمين فيها محفزات عالية للسكن والاستقرار.

*Pendik is located in the Asian section of Istanbul, between Kartal, Sultanbeyli and Tuzla districts. It includes Sabiha International Airport, 35 km from Taksim Square, and is considered one of the most beautiful Asian areas of Istanbul.*

*Pendik is characterized by the presence of a developed infrastructure, served by a strong transportation network, where there is the Marmaray metro that connects the European regions of Istanbul with the Asian, in addition to the public transport buses that connect the region to each other.*

*There are many parks and entertainment parks, markets and major commercial centers such as New marine Mall and Via Port Mall, restaurants, hotels, and cinemas, which give residents high incentives for housing and stability.*

معلومات المشروع  
**Project Information**

3 أبنية , 180 شقة  
**3 blocks, 180 apartments**



أنواع الشقق (2+1 - 4+1)  
**Apartment Types (2+1 - 4+1)**



جاهز للتسليم  
**Ready for delivery**



## مرافق المشروع Project Facilities



حمام سباحة  
*Swimming pool*



ساونا وغرف بخار  
*Sauna and steam rooms*



أنظمة حماية  
*Security systems*



اطلالة بحرية  
*Sea view*



نادي رياضي  
*GYM*



مواقف سيارات  
*Parking*

## مخططات الشقق Floor Plan

2+1 125 m2



3+1 162 m2

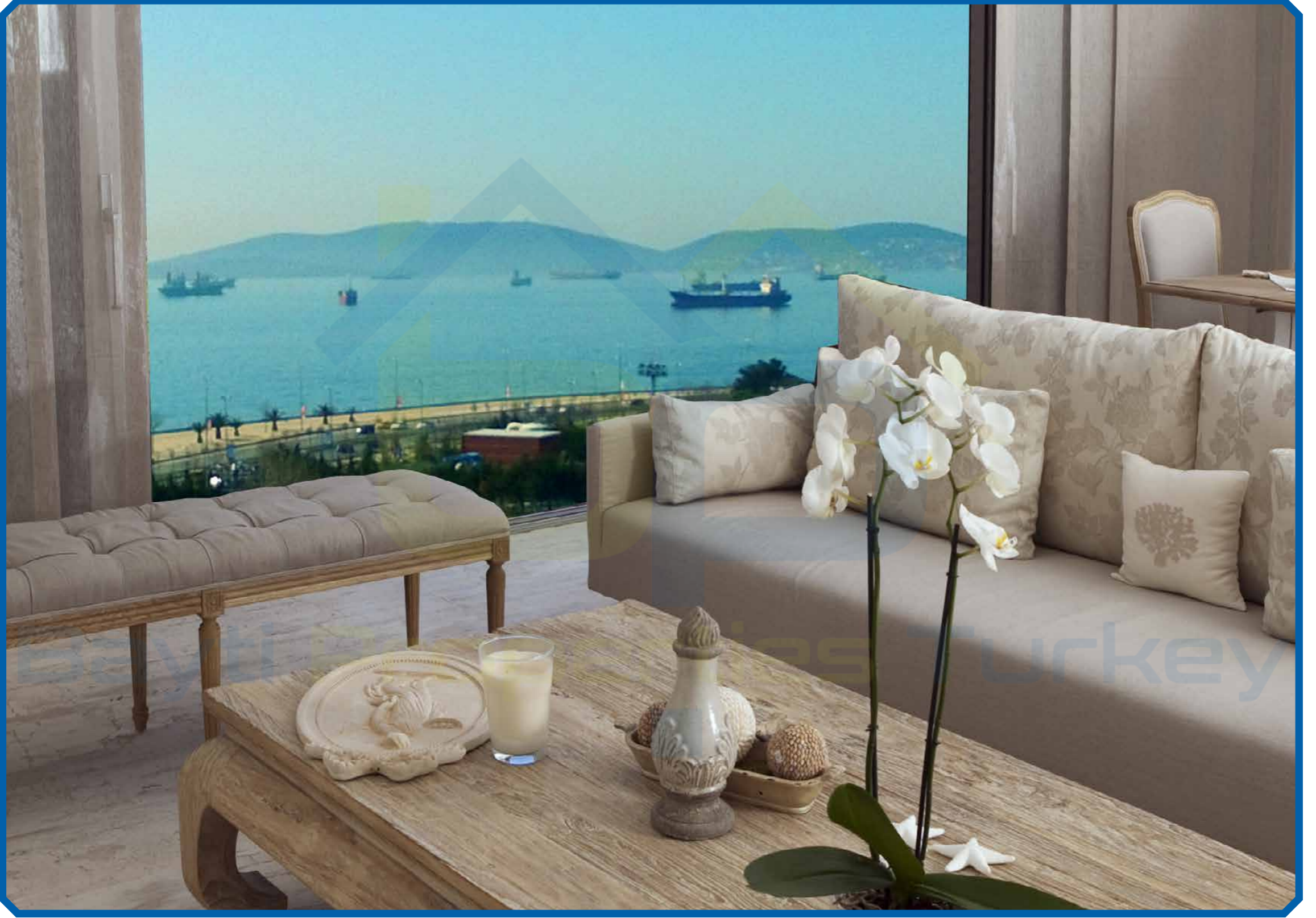


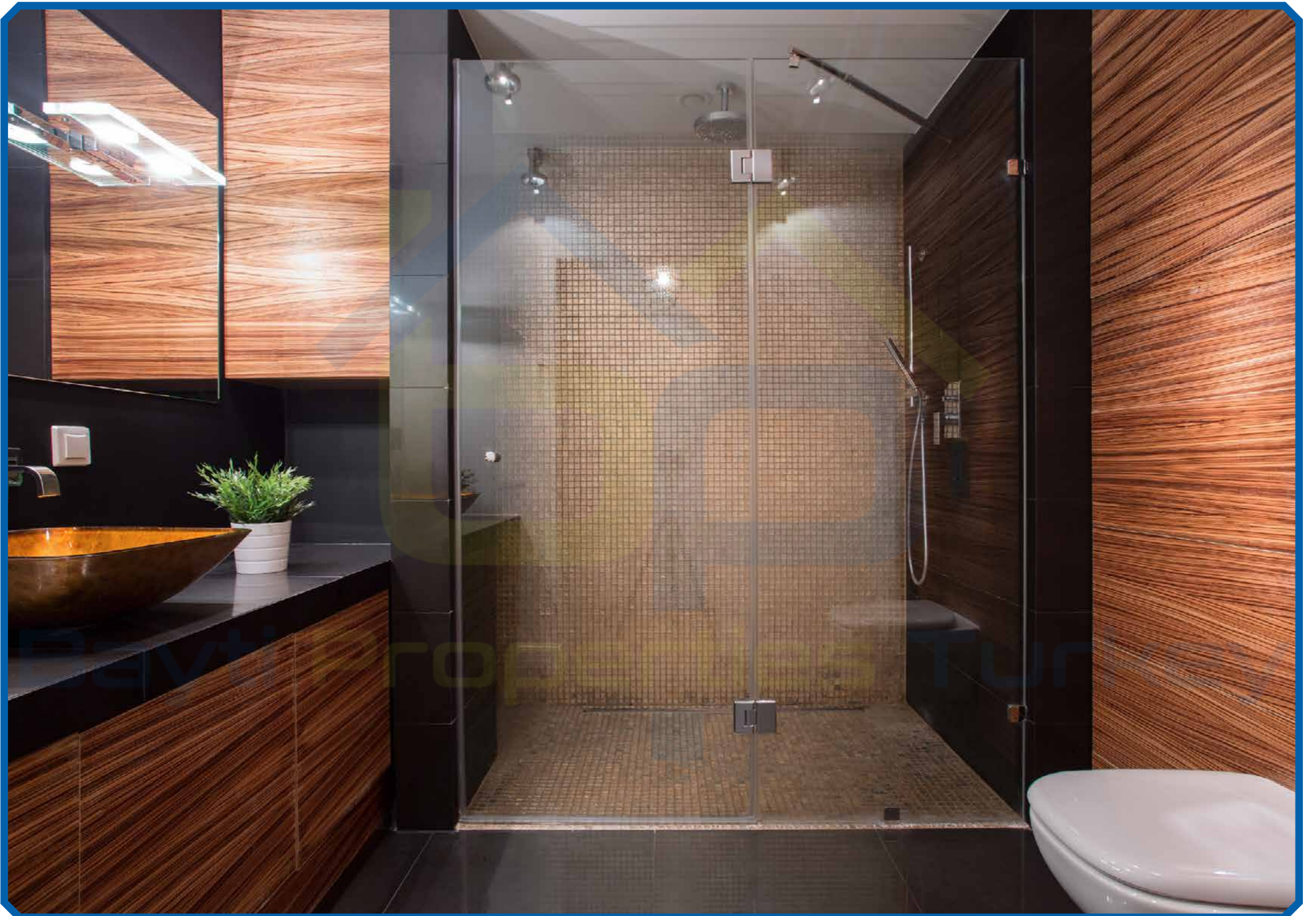
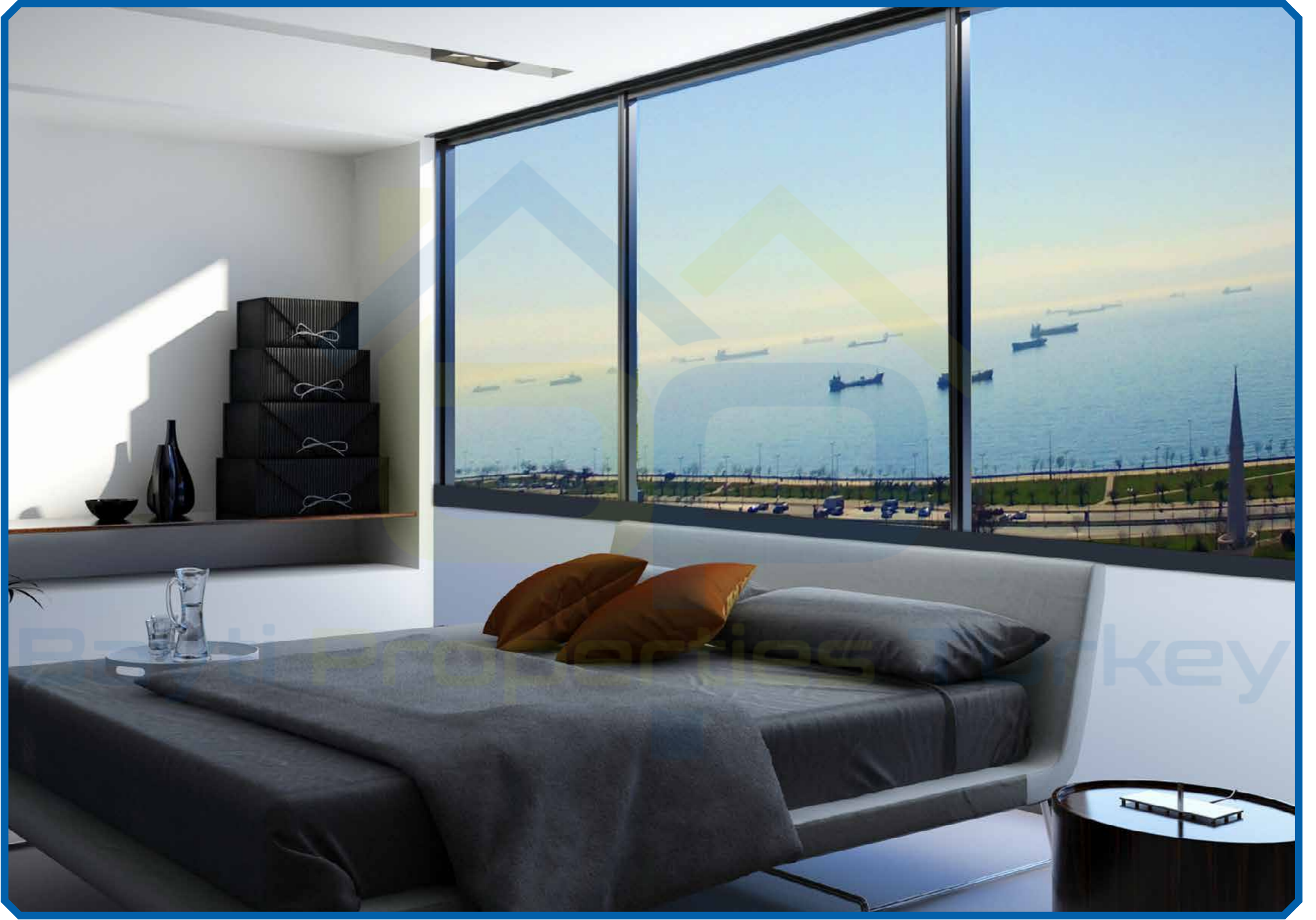
4+1 193 m2













Contact us



Bayti Properties Turkey



+90 531 833 26 88



info@bayti-properties.com



www.@bayti-properties.com



Bayti Properties Turkey



Bayti Properties Turkey



Bayti Properties Turkey



Bayti Properties Turkey