



Bayti Properties Turkey

بيتي العقارية ... لرؤيتك المستقبلية



Bayti Properties Turkey



bp-1701

[www.bayti-properties.com](http://www.bayti-properties.com)

## موقع المشروع The Project Location



### bp-1701

يقع المشروع في ساريير في القسم الأوروبي لمدينة اسطنبول  
المطلّة على البحر الأسود ومضيق البوسفور

*The project is located in Sariyer on the European side of Istanbul  
Overlooking the Black Sea and the Bosphorus Strait*



مول استينيا بارك  
*Istinye Park Mall*

16 km

6 km

البحر الأسود  
*Black Sea*



ميدان تقسيم  
*Taksim Square*

26 km

12 km

غابات بلغراد  
*Belgrade Forest*



مطار اسطنبول  
*Istanbul Airport*

35 km

15 km

الجسر الثالث  
*The third bridge*



## معلومات المنطقة Area Information



تقع منطقة ساريير في القسم الأوروبي لمدينة اسطنبول بين مضيق البوسفور والبحر الأسود و مناطق شيشلي وبيشكتاش والسلطان أيوب .  
وتبعد ساريير عن مطار اسطنبول ما يقارب 35 كم ، و 20 كم عن ميدان تقسيم ، ويتوفر فيها العديد من الجامعات والمدارس التركية الحكومية والخاصة .  
يتوفر في منطقة ساريير محطات النقل البحر التي تصل بالطرف الآسيوي لاسطنبول ، وشبكة الميترو التي تصل بينها وبين مناطق اسطنبول بالإضافة الى محطات الباصات .

تشتهر المنطقة بشواطئها الممتدة على طول المنطقة على البحر الأسود ومضيق البوسفور ، كما يوجد فيها غابات بلغراد التي تعد من أكبر الغابات الموجودة في اسطنبول ، بالإضافة الى العديد من الأماكن الأثرية والتاريخية التي تعود الى العصر العثماني .

*Sarıyer is located in the European section of Istanbul, between the Bosphorus Strait, the Black Sea and the Şişli, Besiktas and Eyüpsultan regions.*

*Sarıyer is about 35 km from Istanbul Airport, and 20 km from Taksim Square, and there are many Turkish public and private universities and schools in it.*

*In Sarıyer, there are sea transportation stations that connect to the Asian side of Istanbul, and the metro network that connects it to the areas of Istanbul, in addition to bus stations.*

*The region is famous for its beaches along the Black Sea and the Bosphorus Strait, as well as the Belgrade Forest, which is one of the largest in Istanbul, in addition to many archaeological and historical sites dating back to the Ottoman era.*

## معلومات المشروع Project Information

21 بناء , 56 شقة  
21 blocks, 56 apartments



أنواع الشقق (2+1 - 6+2)  
Apartment Types (2+1 - 6+2)



جاهز للتسليم  
Ready for delivery



## مرافق المشروع Project Facilities



نادي رياضي  
*GYM*



ساونا وغرف بخار  
*Sauna and steam rooms*



مواقف سيارات  
*Parking*



حمام سباحة  
*Swimming pool*

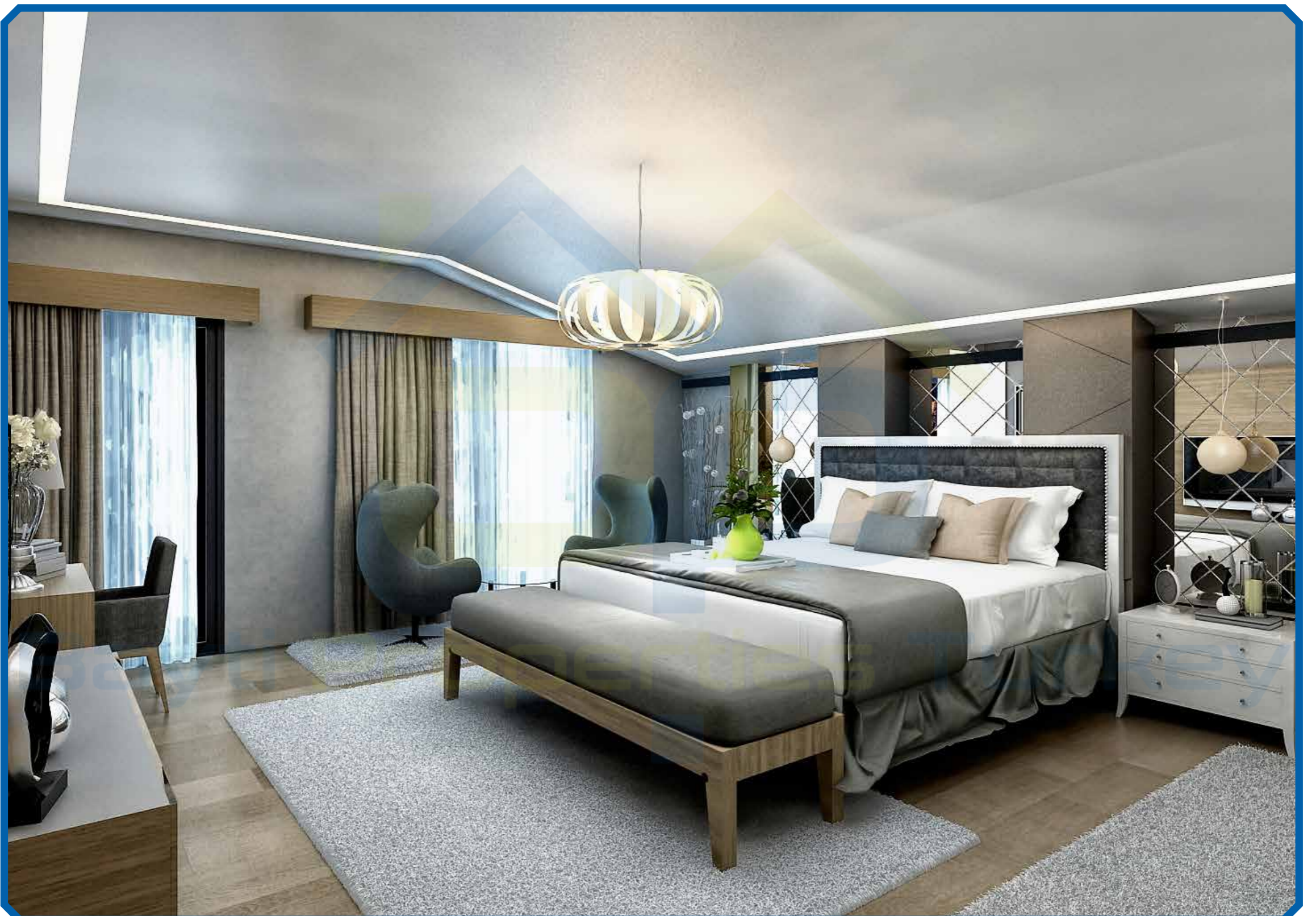
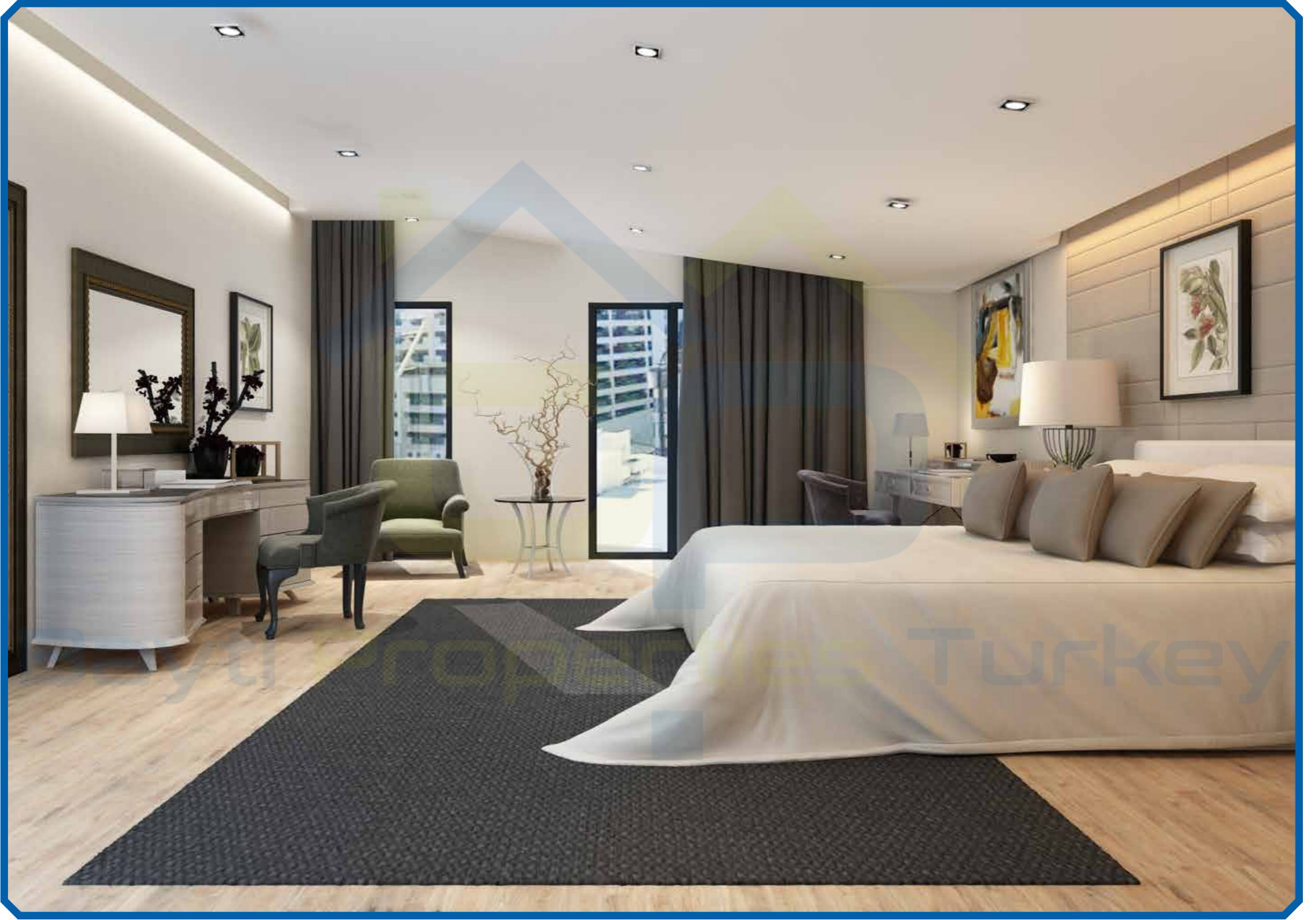


ملاعب رياضية  
*Sports fields*



أنظمة حماية  
*Security systems*











Contact us



Bayti Properties Turkey



+90 531 833 26 88



info@bayti-properties.com



www.@bayti-properties.com



Bayti Properties Turkey



Bayti Properties Turkey



Bayti Properties Turkey



Bayti Properties Turkey