



Bayti Properties Turkey

بيتي العقارية ... لرؤيتك المستقبلية



Bayti Properties Turkey



bp-1604

www.bayti-properties.com

موقع المشروع The Project Location



bp-1604

يقع المشروع في زيتين بورنو في القسم الأوروبي لمدينة اسطنبول
المطلّة على بحر مرمرة

*The project is located in Zeytinburnu in the European section of Istanbul
Overlooking the Sea of Marmara*



هستوريا مول
Historia Mall

4 km

900 m

محطة الترام واي
Tramway Station



ميدان تقسيم
Taksim Square

12 km

1 km

محطة الميترو
Metro Station



مطار اسطنبول
Istanbul Airport

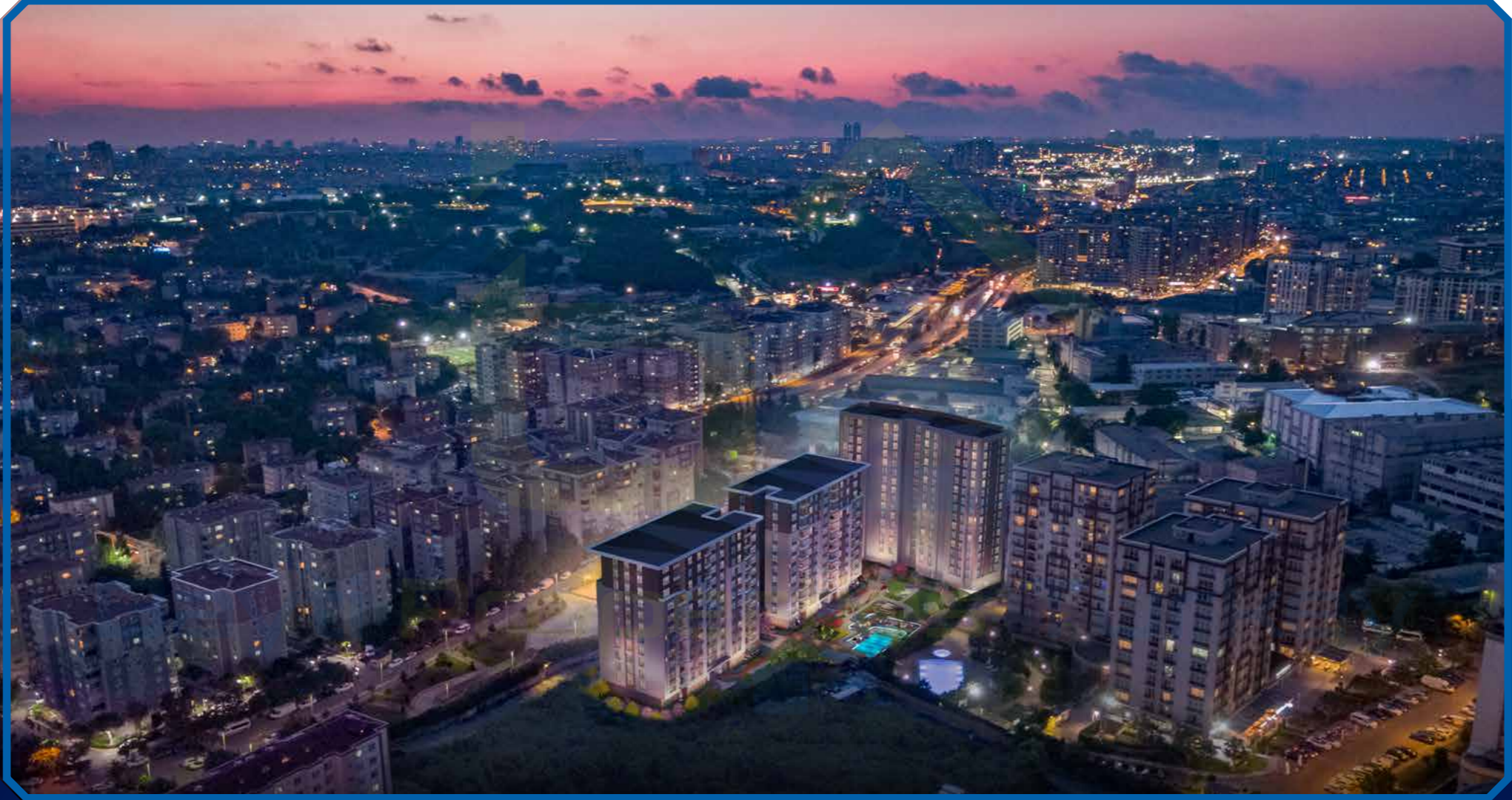
43 km

3 km

أكسيس مول
Axis Mall



معلومات المنطقة Area Information



تقع منطقة زيتون بورنو في القسم الأوروبي لمدينة اسطنبول بين مناطق الفاتح و باكر كوي ، المطلة على بحر مرمرة بمحاذاة الطريق الرئيسي E5 .
وتبعد زيتون بورنو عن مطار اسطنبول ما يقارب 45 كم ، و 15 كم عن ميدان تقسيم ، ويتوفر فيها العديد من الجامعات والمدارس التركية الحكومية والخاصة .
يتوفر في منطقة زيتون بورنو شبكة الميترو التي تصل اسطنبول بعضها بعض ، بالإضافة الى خط الترام واي الذي يصل الى كافة مناطق اسطنبول ، كما تحتوي على مواقف الباصات التي تصل المنطقة بالمناطق المجاورة .
تتمتع المنطقة باطلالتها على بحر مرمرة ، بالإضافة الى المراكز التجارية والأسواق الشعبية ، وهي منطقة تجمع بين الماضي والمستقبل معاً ، المنطقة غنية بالحدائق والمنتزهات ، كما يتواجد فيها مراكز لتجارة الألبسة والجلود .

*Zeytinburnu area is located in the European section of Istanbul between Fatih and Bakırköy areas, overlooking the Marmara Sea along the main road E5.
Zeytinburnu is approximately 45 km from Istanbul Airport, and 15 km from Taksim Square, and there are many Turkish public and private universities and schools in it. There is a metro network in Zeytinburnu that connects Istanbul to each other, in addition to the tramway line that connects to all areas of Istanbul, and it also contains bus stops that connect the area to the neighboring areas.
The region overlooks the Marmara Sea, in addition to commercial centers and popular markets, an area that combines the past and the future together. The region is rich in gardens and parks, and there are also centers for the trade of clothing and leather.*

معلومات المشروع Project Information

3 أبنية ، 264 شقة
3 blocks, 264 apartments



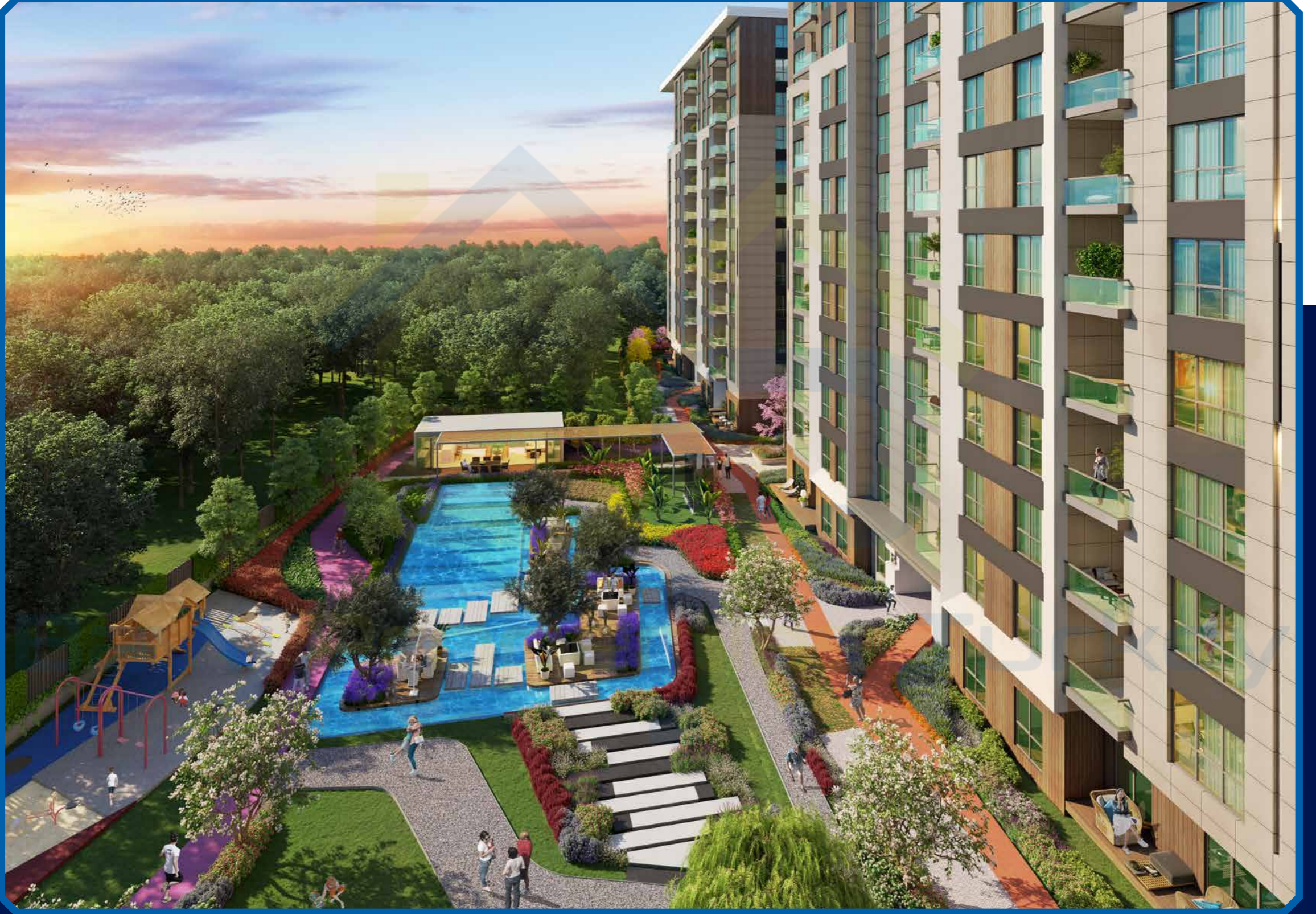
أنواع الشقق (3+1 - 2+1)
Apartment Types (2+1 - 3+1)



قيد الانشاء
Under construction



مرافق المشروع Project Facilities



مقاهي ومطاعم
Cafes & restaurants



ساونا وغرف بخار
Sauna and steam rooms



غرف نشاطات
Activity rooms



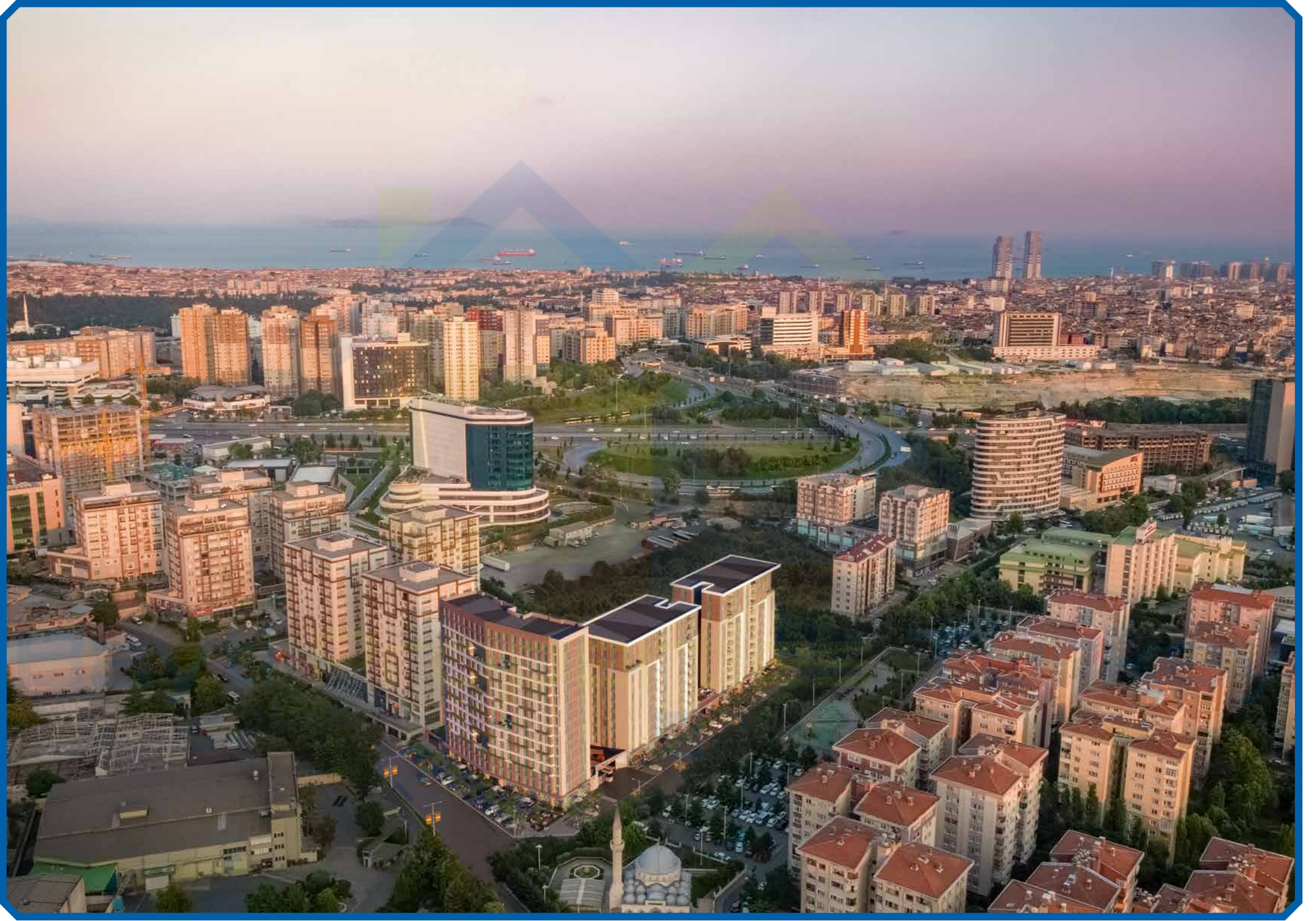
حدائق ومنتزهات
Gardens



حمام سباحة
Swimming pool



ملاعب رياضية
Sports fields



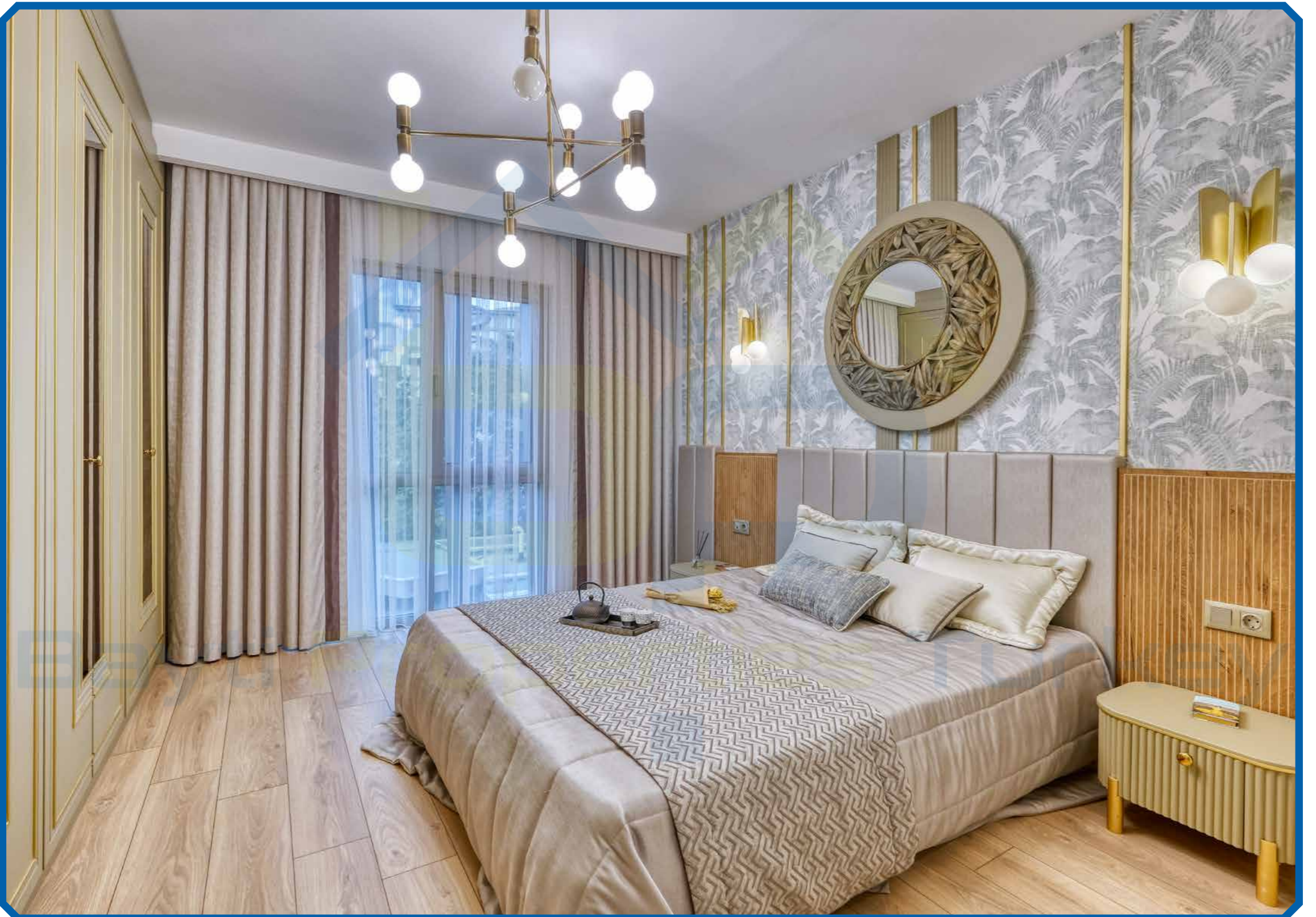
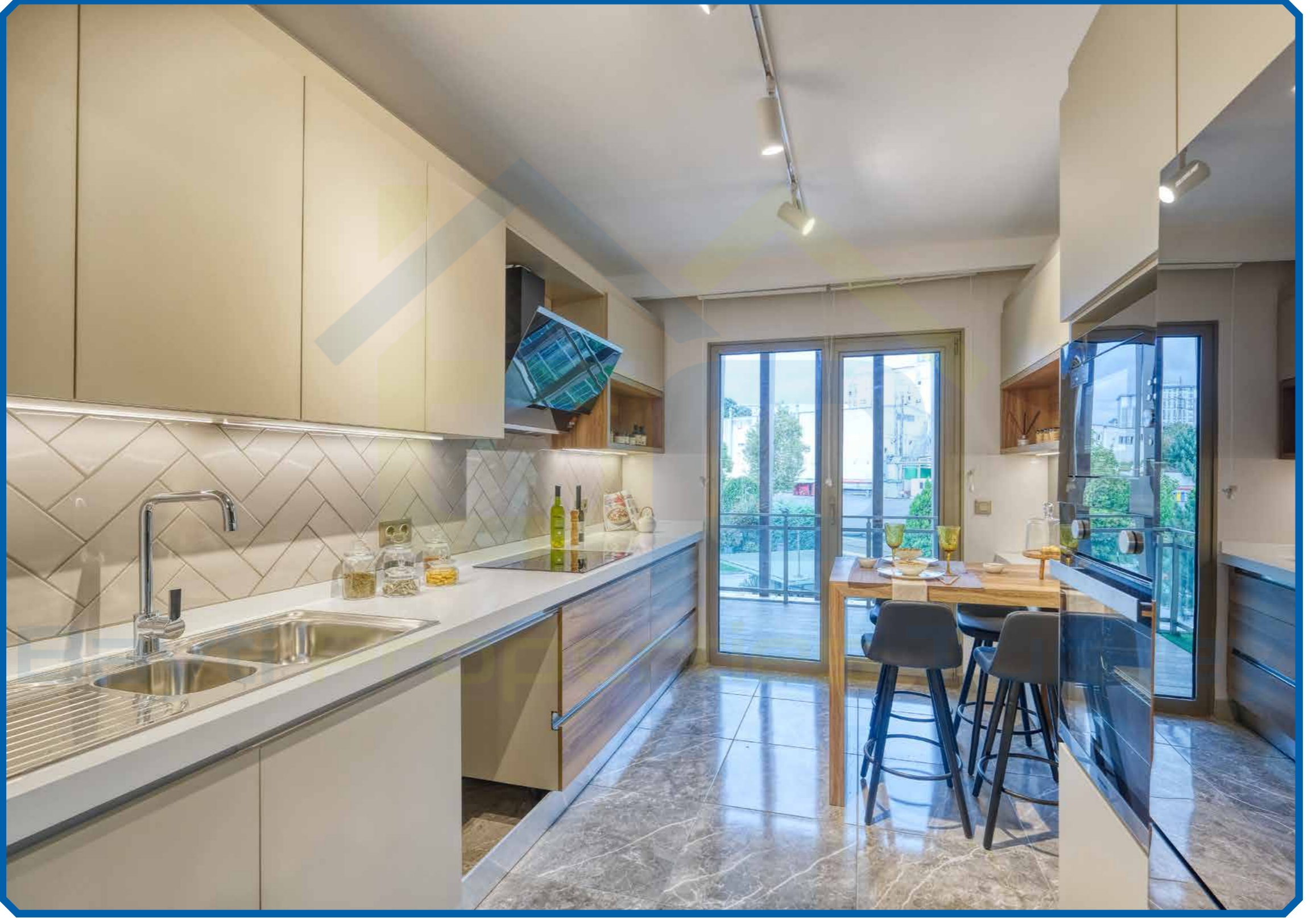
مخططات الشقق Floor Plan

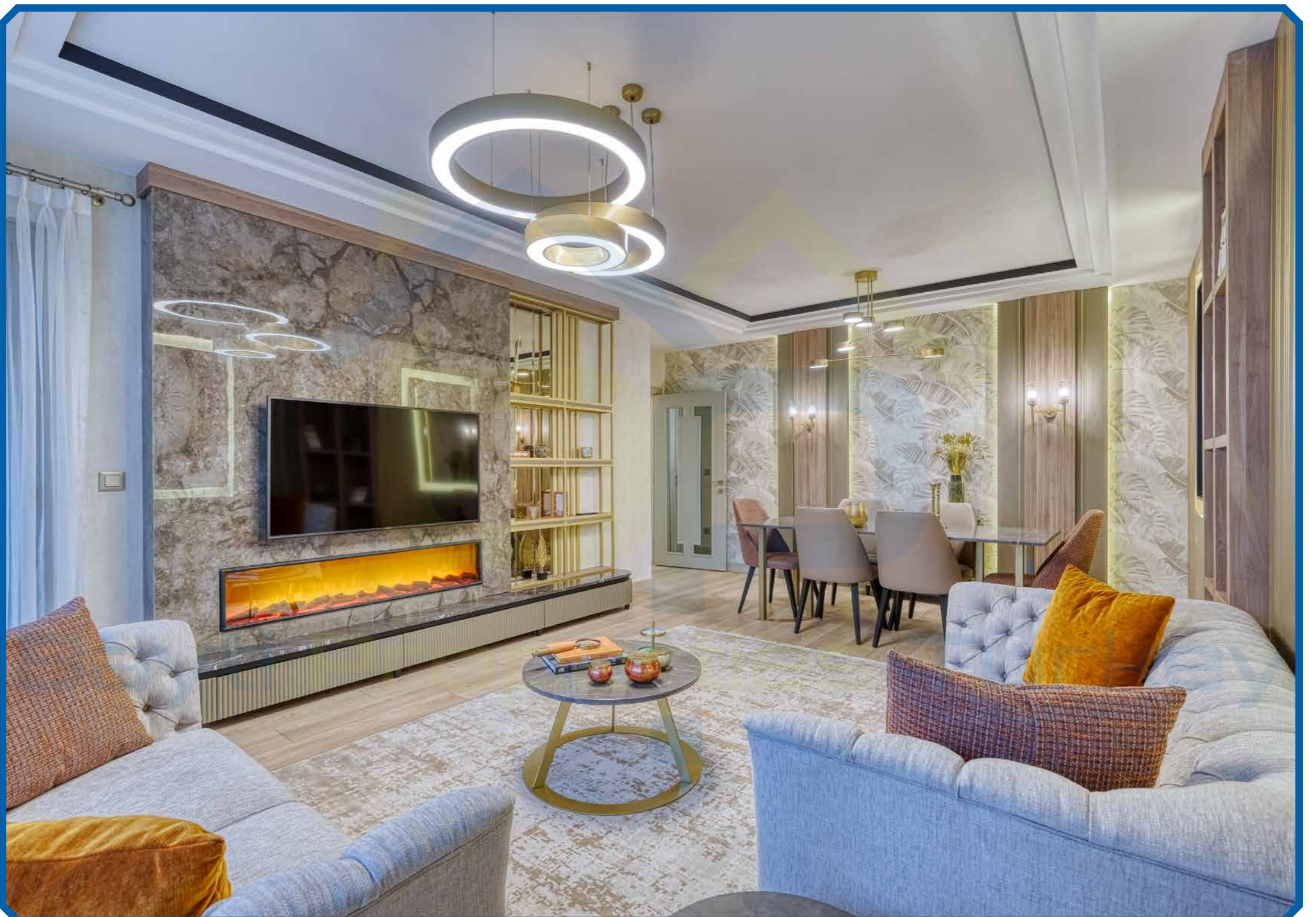
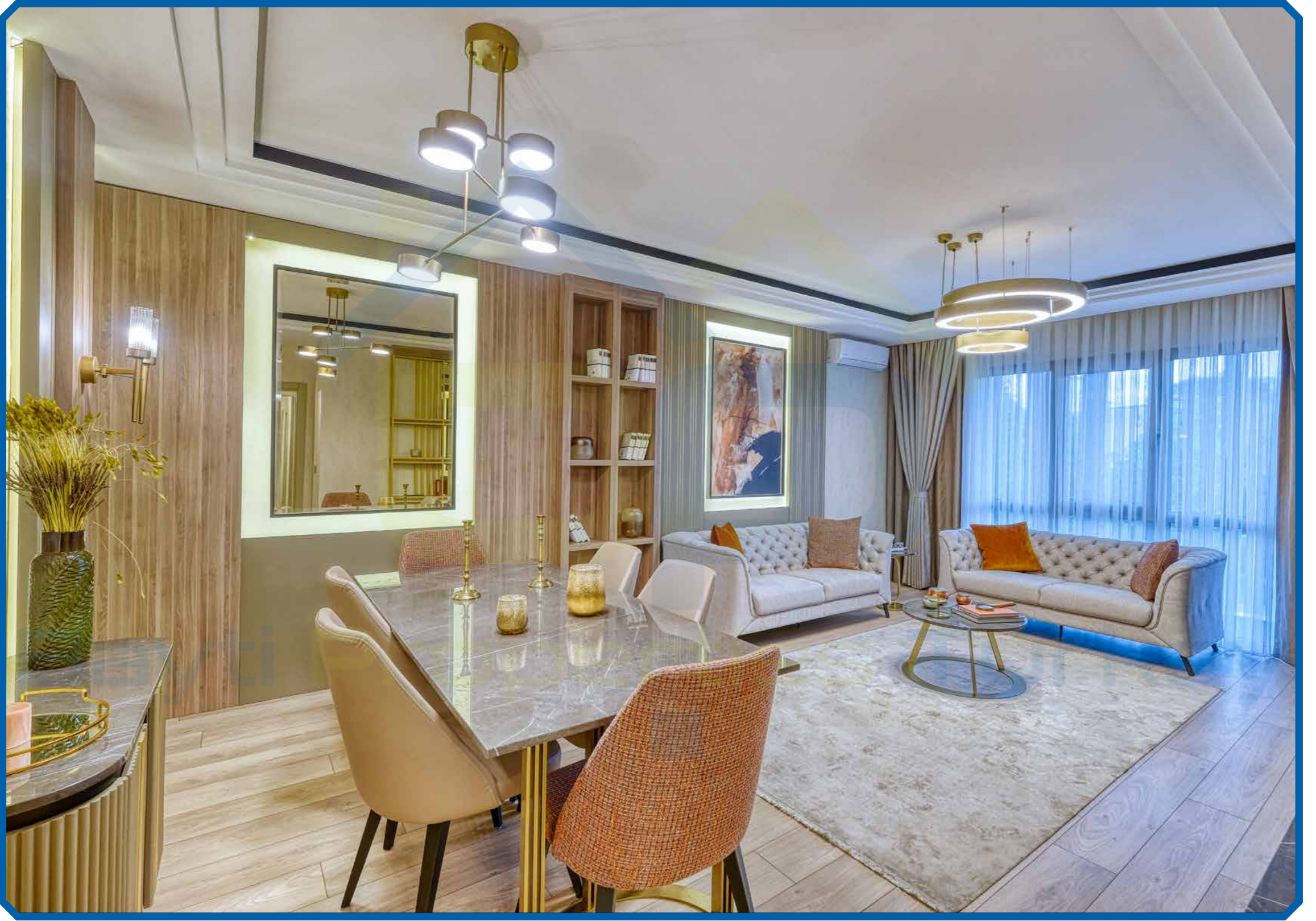
2+1 74 m²



3+1 167 m²









Contact us



Bayti Properties Turkey



+90 531 833 26 88



info@bayti-properties.com



www.@bayti-properties.com



Bayti Properties Turkey



Bayti Properties Turkey



Bayti Properties Turkey



Bayti Properties Turkey