



Bayti Properties Turkey

بيتي العقارية ... لرؤيتك المستقبلية





Bayti Properties Turkey



bp-1401

[www.bayti-properties.com](http://www.bayti-properties.com)



## موقع المشروع The Project Location



### bp-1401

يقع المشروع في منطقة غازي عثمان باشا الشهيرة بمبانيها الأثرية وأرقتها التاريخية والتي تشهد في الوقت الحالي حركة تطوير عمراني كبيرة

*The project is located in the Gazi Osman Pasa district, which is famous for its archaeological buildings and historical monuments*

*Which is currently witnessing a large urban development movement*



جسر البوسفور  
Bosphorus Bridge 17 km

1 km

محطة الميترو  
Metro Station



ميدان تقسيم  
Taksim Square 17 km

1 km

فيجا اسطنبول مول  
Vega Istanbul Mall



مطار اسطنبول  
Istanbul Airport 35 km

2 km

مول أيوب بارك  
Eyup Park Mall





## معلومات المنطقة Area Information



تقع منطقة غازي عثمان في القسم الأوروبي لمدينة اسطنبول بين مناطق الفاتح والسلطان أيوب و السلطان غازي ، بمحاذاة الطريق الرئيسي TEM .  
وتبعد غازي عثمان عن مطار اسطنبول ما يقارب 35 كم ، و 15 كم عن ميدان تقسيم ، ويتوفر فيها العديد من الجامعات والمدارس التركية الحكومية والخاصة .

يتوفر في منطقة غازي عثمان شبكة الميترو التي تصل اسطنبول بعضها بعض ، بالإضافة الى خط الترام واي الذي يصل الى كافة مناطق اسطنبول ، كما تحتوي على مواقف الباصات التي تصل المنطقة بالمناطق المجاورة .

تتمتع المنطقة بوجود خدمات اجتماعية متميزة ، كما تشكل نقطة وصل بين مناطق اسطنبول بعضها ، حيث قربها من المراكز التجارية بمختلف المناطق والأسواق ومراكز التجارة والأعمال .

*The Gazi Osman district is located in the European section of Istanbul between the regions of Fatih, Eyüpsultan and Sultan Gazi, along the main road TEM.*

*Gazi Osman is about 35 km from Istanbul Airport, and 15 km from Taksim Square, and there are many public and private Turkish universities and schools.*

*The metro network that connects Istanbul to each other is available in the Gazi Osman district, in addition to the tramway line that connects to all areas of Istanbul, and it also contains bus stops that connect the area to the neighboring areas.*

*The region enjoys the presence of distinct social services. It also forms a linking point between the regions of Istanbul with each other, as it is close to commercial centers in various regions, markets, and trade and business centers.*



## معلومات المشروع Project Information

6 أبنية ، 612 شقة  
6 blocks, 612 apartments



أنواع الشقق (3+1 - 2+1)  
Apartment Types (2+1 - 3+1)



جاهز للتسليم  
Ready for delivery





## مرافق المشروع Project Facilities



نادي رياضي  
*GYM*



ساونا وغرف بخار  
*Sauna and steam rooms*



مواقف سيارات  
*Parking*



مطاعم ومقاهي  
*Restaurants & cafes*



محلات تجارية  
*Shops*



حدائق ومنتزهات  
*Gardens*







## مخططات الشقق Floor Plan

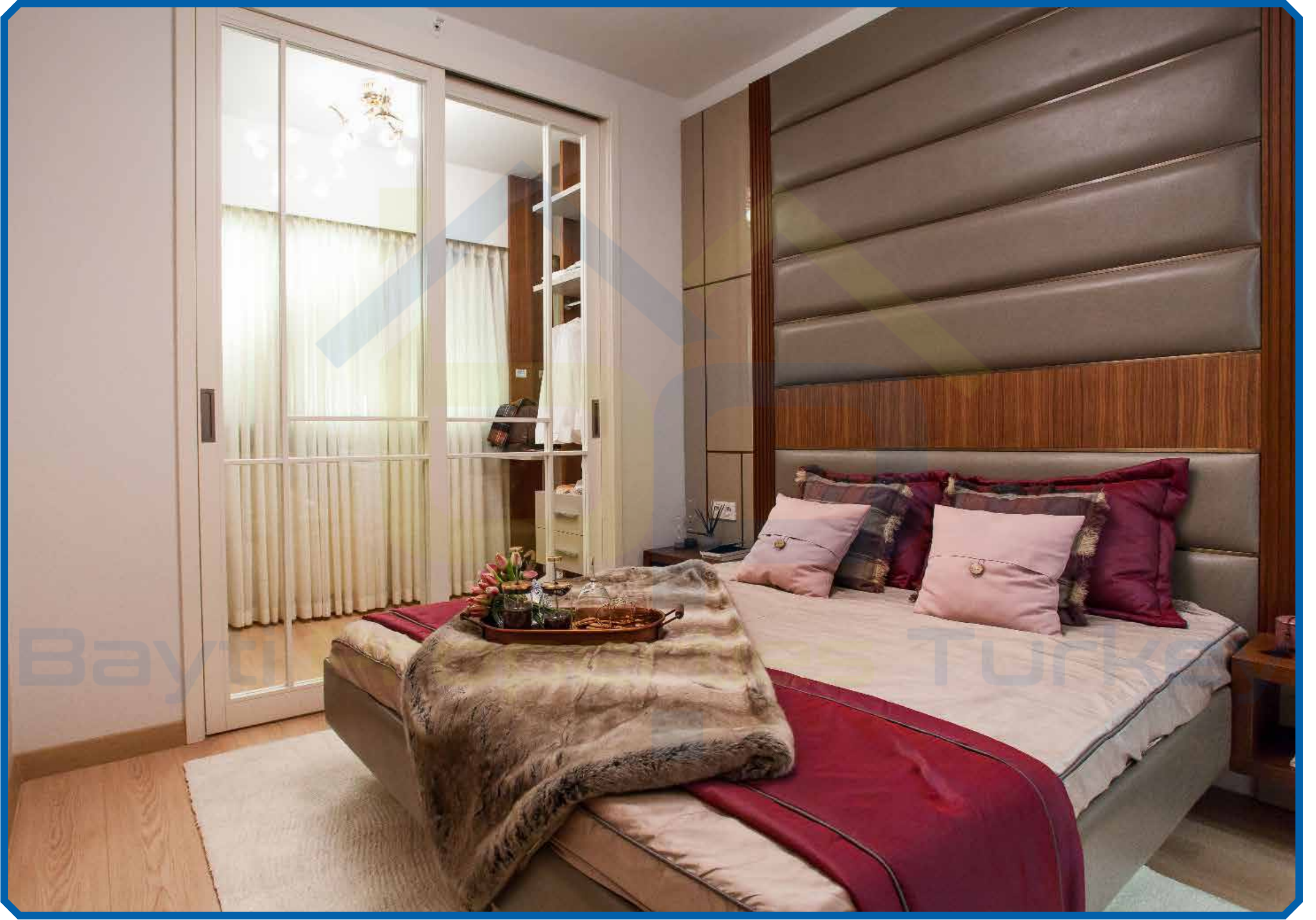
2+1 113 m<sup>2</sup>



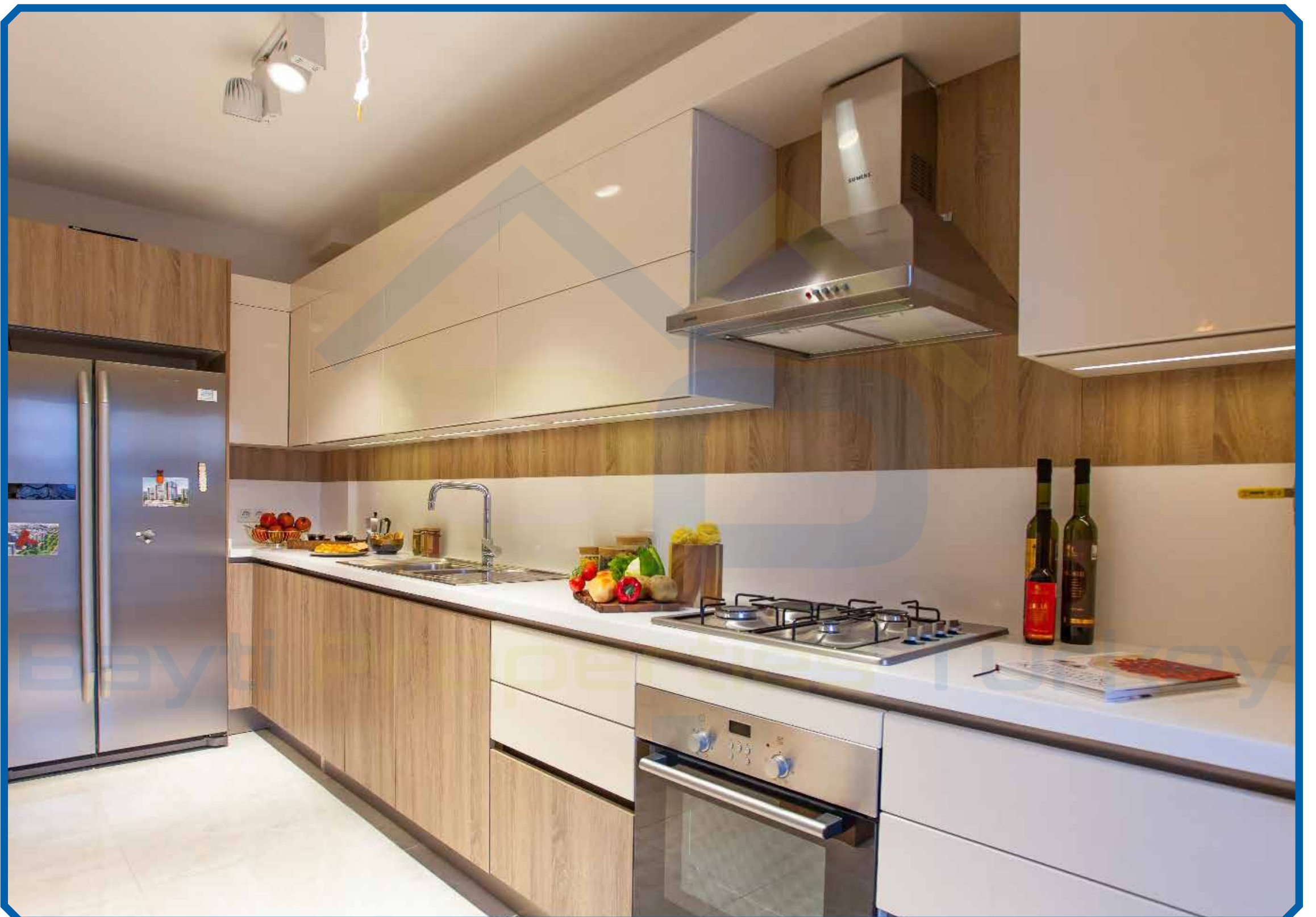
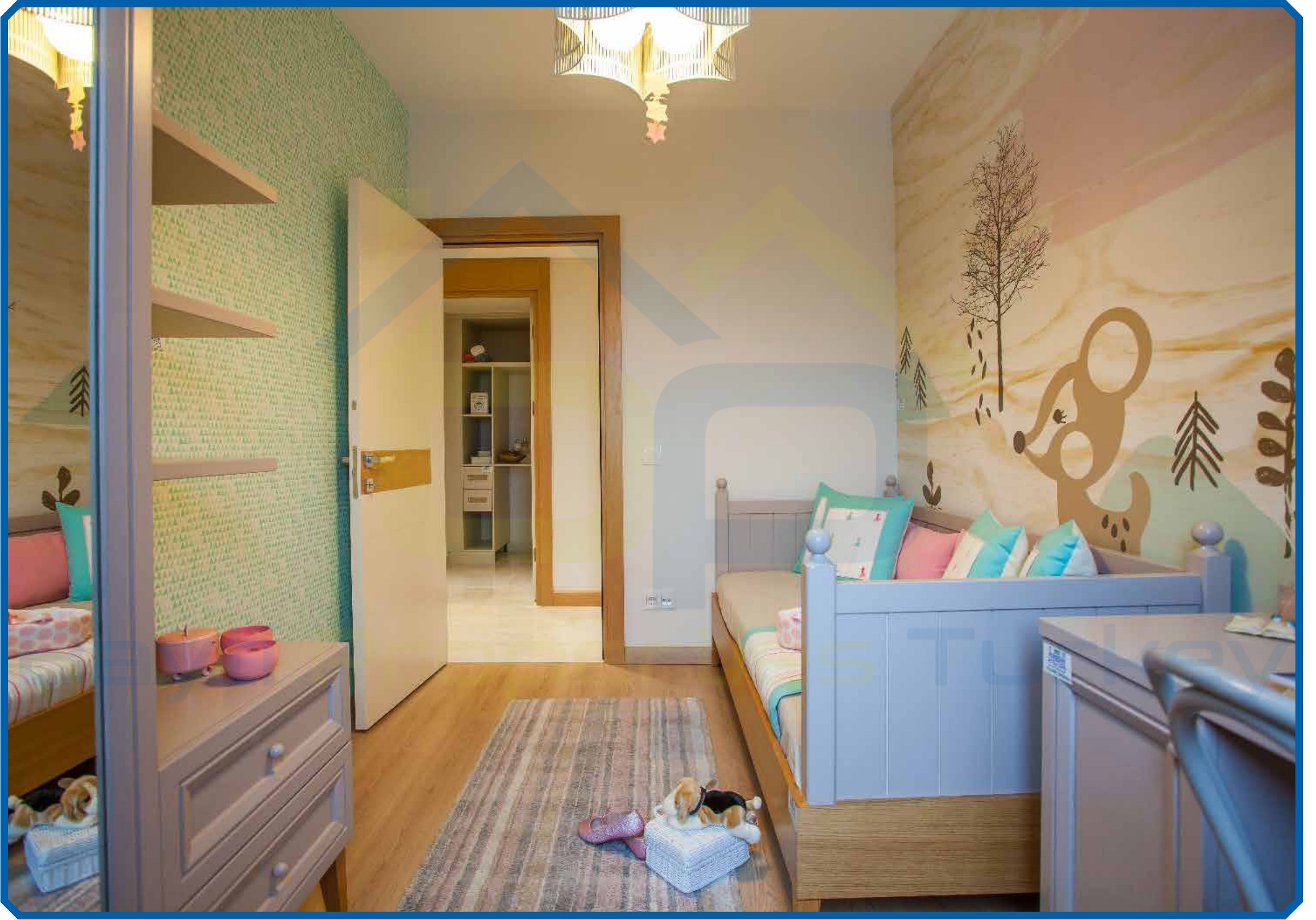
3+1 156m<sup>2</sup>



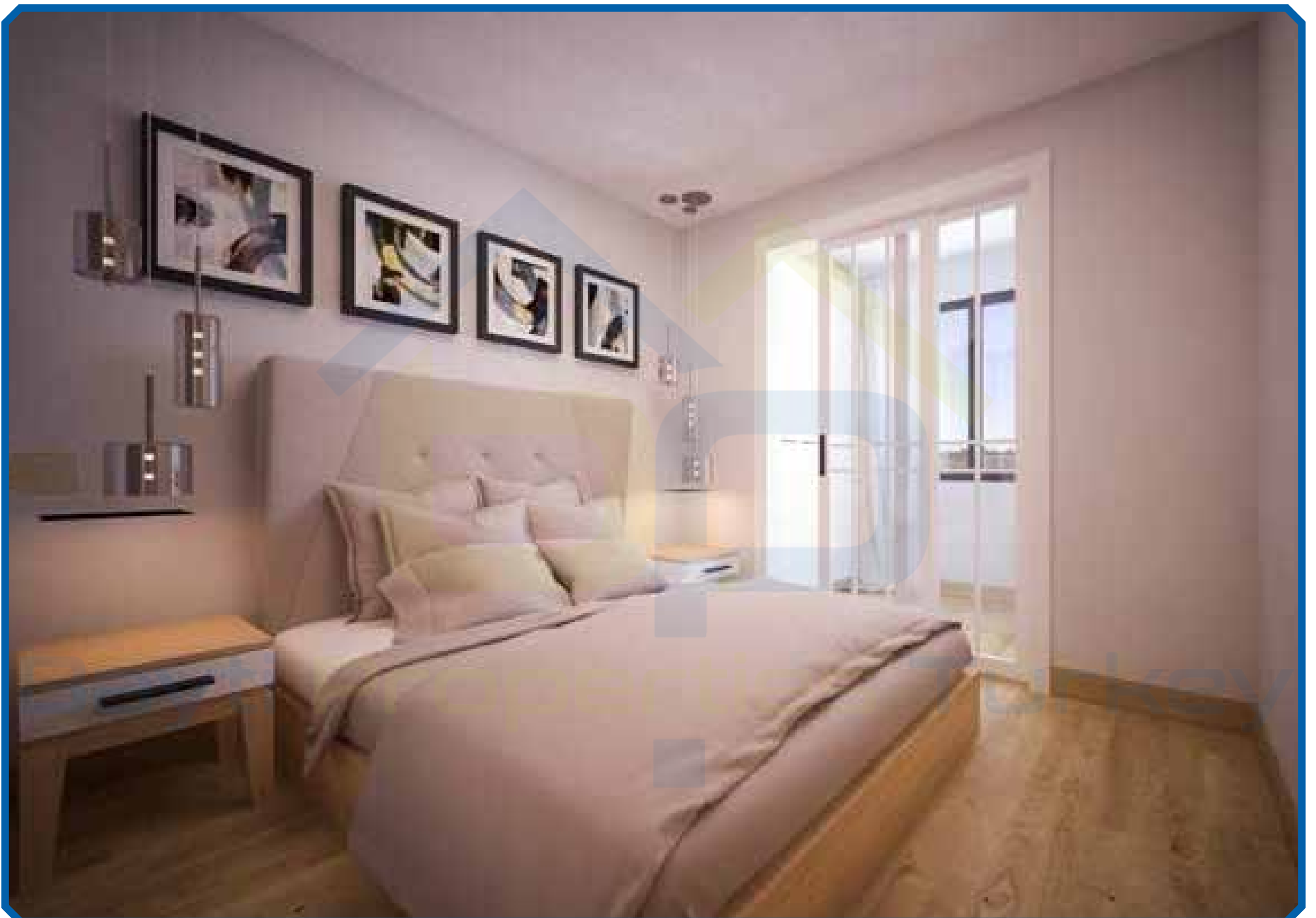






















Contact us



Bayti Properties Turkey



+90 531 833 26 88



info@bayti-properties.com



www.@bayti-properties.com



Bayti Properties Turkey



Bayti Properties Turkey



Bayti Properties Turkey



Bayti Properties Turkey