



Bayti Properties Turkey

بيتي العقارية ... لرؤيتك المستقبلية





Bayti Properties Turkey



bp-1201

[www.bayti-properties.com](http://www.bayti-properties.com)



## موقع المشروع The Project Location



### bp-1201

يقع المشروع يقع في منطقة بيوك جكمجة الساحلية على بحر مرمرة  
وقد شهدت حركة عمرانية كبيرة في الآونة الأخيرة

*The project is located in the coastal area of Buyukcekmece on the Marmara Sea  
It has witnessed a great urban movement recently*



اكوا مارينا  
Aqua Marine

7 km

100 m

بحر مرمرة  
Marmara Sea



ميدان تقسيم  
Taksim Square

49 km

3 km

محطة IDO المائية  
IDO Ferry terminal



مطار اسطنبول  
Istanbul Airport

52 km

7 km

أتيروس مول  
Atirus Mall





## معلومات المنطقة Area Information



تقع منطقة بيوك جكمجة في غرب مدينة اسطنبول بين مناطق بيليك دوزو واسنيورت وبحر مرمرية ، ويمر منها الطريق الرئيسي E5 .  
وتبعد بيوك جكمجة عن مطار اسطنبول ما يقارب 40 كم ، و 45 كم عن ميدان تقسيم ، وبجوار بحر مرمرية ، ويتوفر فيها العديد من الجامعات والمدارس التركية الحكومية والخاصة.  
يمر من المنطقة الطريق الرئيسي E5 الذي يعد شريان الحياة لمدينة اسطنبول ، كما تحتوي المنطقة على العديد من خطوط النقل التي تصل المنطقة بالمناطق المجاورة ، كما يوجد فيها محطة للنقل المائي IDO  
تحتوي المنطقة على مول أتيروس . كما تشتهر المنطقة بالفعاليات والمهرجانات التي تنظمها وخصوصاً في فصل الصيف ، بالإضافة الى شاطئ بحر مرمرية الذي يعد مقصداً للجميع الذي يضم الكثير من المطاعم والمقاهي ، بالإضافة الى مدينة الألعاب المائية .

*Büyükçekmece is located in the west of Istanbul between Beylikduzu, Esenyurt and the Marmara Sea, and the E5 main road passes through it.*

*Büyükçekmece is approximately 40 km from Istanbul Airport, 45 km from Taksim Square, and next to the Sea of Marmara, and there are many public and private Turkish universities and schools.*

*The E5 main road passes through the area, which is the lifeline of Istanbul. The area also contains many transport lines that connect the area to the neighboring areas, and there is also an IDO water transport station.*

*The area contains the Atrios Mall, the area is also famous for the events and festivals it organizes, especially in the summer, in addition to the Marmara Sea beach, which is a destination for everyone, which includes many restaurants and cafes.*



معلومات المشروع  
**Project Information**

8 أبنية ، 367 شقة  
**8 blocks, 367 apartments**



أنواع الشقق (1+1 - 5+1)  
**Apartment Types (1+1 - 5+1)**



جاهز للتسليم  
**Ready for Delivery**





## مرافق المشروع Project Facilities



مقاهي ومطاعم  
*Cafes & restaurants*



محلل تجارية  
*Shops*



نادي رياضي  
*GYM*



اطلالة بحرية  
*Sea view*

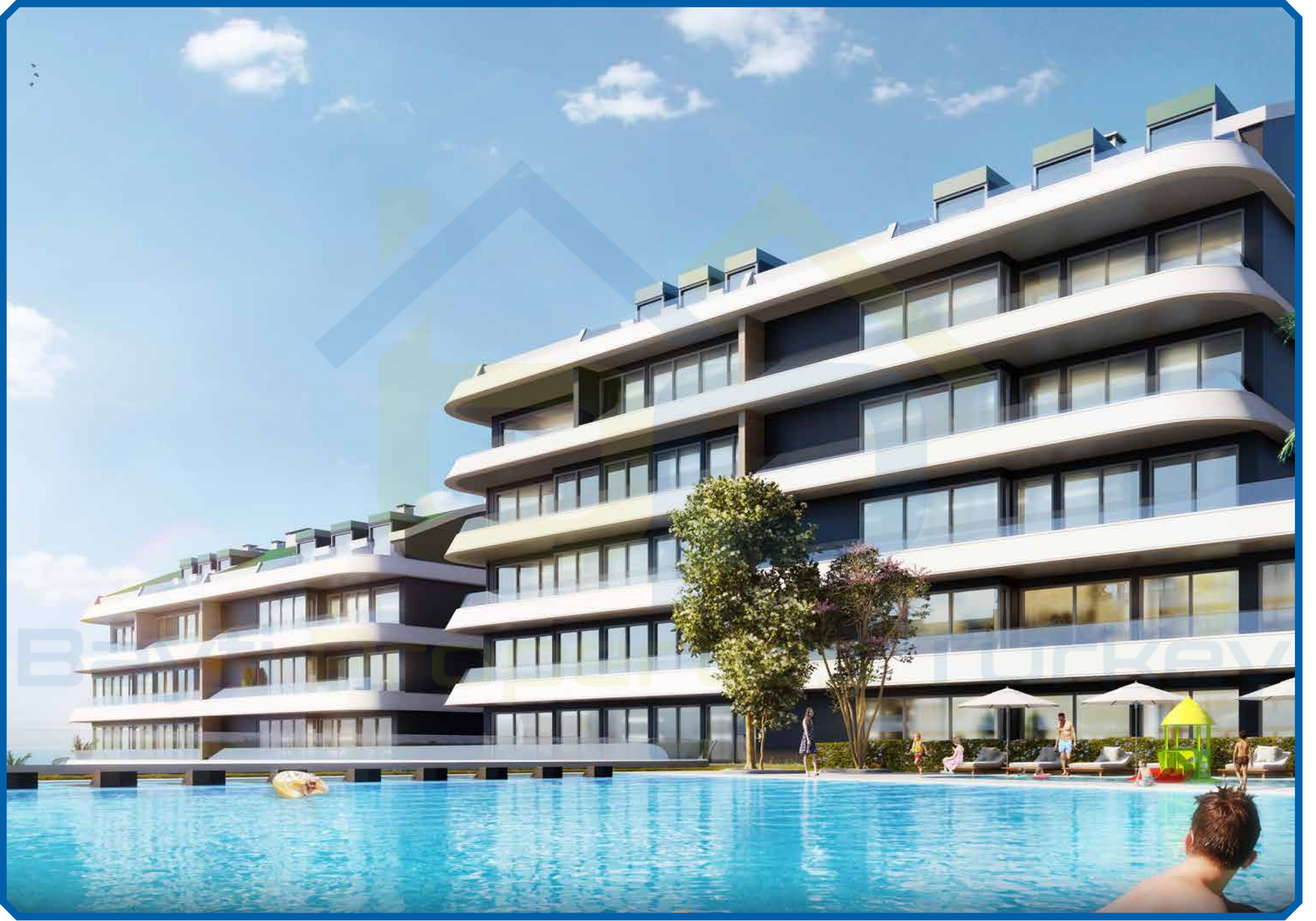


غرف ساونا  
*Sauna rooms*



ملاعب رياضية  
*Sports fields*







# مخططات الشقق Floor Plan

1+1 81 m2



2+1 155 m2



3+1 205 m2





# مخططات الشقق Floor Plan

4+1 223 m2



5+1 289 m2





# مخططات الشقق Floor Plan

2+1 Duplex 175 m2



3+1 Duplex 225 m2





## مخططات الشقق Floor Plan

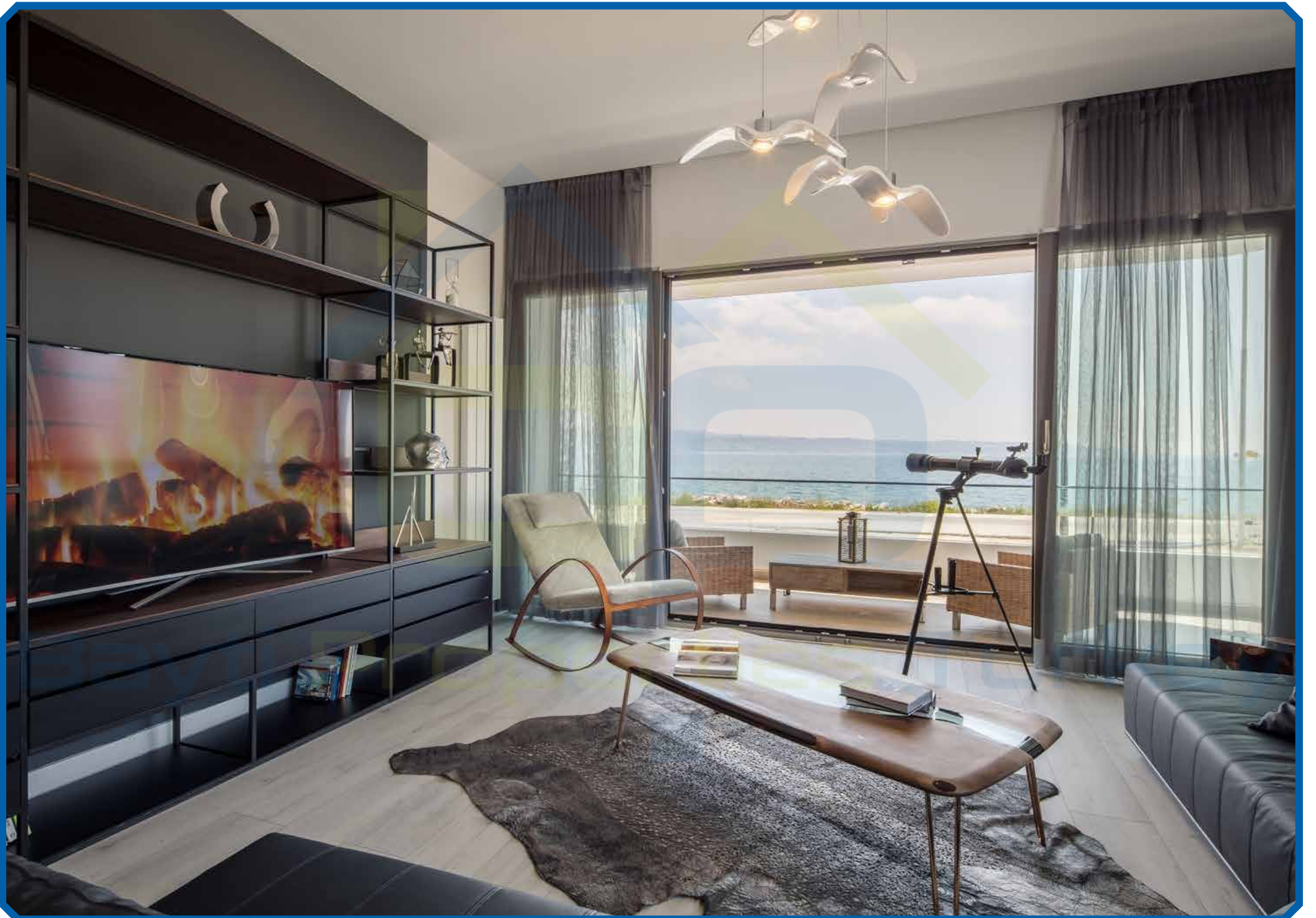
### 4+1 Duplex 265 m2



### 5+1 Duplex 320 m2





















Contact us



Bayti Properties Turkey



+90 531 833 26 88



info@bayti-properties.com



www.@bayti-properties.com



Bayti Properties Turkey



Bayti Properties Turkey



Bayti Properties Turkey



Bayti Properties Turkey