



Bayti Properties Turkey

بيتي العقارية ... لرؤيتك المستقبلية



Bayti Properties Turkey



bp-801

[www.bayti-properties.com](http://www.bayti-properties.com)

## موقع المشروع The Project Location



### bp-801

الذي يقع في منطقة باشاك شهير الشهيرة بمجمعاتها السكنية والتجارية  
وتعد من أقرب المناطق الى مطار اسطنبول

*Which is located in the famous Basaksehir area with its residential and commercial complexes, and it is one of the closest areas to Istanbul Airport*



مول أوف اسطنبول  
Mall of Istanbul

8 km



مطار اسطنبول  
Istanbul Airport

27 km



ميدان تقسيم  
Taksim Square

29 km

1 km

محطة الميترو  
Metro Station



1 km

الملعب الأولمبي  
Olympic Stadium



4 km

مدينة المشافي  
Hospital City



## معلومات المنطقة Area Information



تقع منطقة باشاك شهير في القسم الأوروبي لمدينة اسطنبول بين مناطق أرناؤوط كوي والسلطان أيوب وباغچلر ، ويمر من خلالها الطريق الرئيسي TEM .  
وتبعد باشاك شهير عن مطار اسطنبول ما يقارب 25 كم ، و 25 كم عن ميدان تقسيم ، ويتوفر فيها العديد من الجامعات والمدارس التركية الحكومية والخاصة .  
يتوفر في منطقة باشاك شهير شبكة الميترو التي تصل اسطنبول بعضها بعض ، وقطار المرمراي الواصل بين القارتين الآسيوية والأوروبية كما تحتوي على مواقف الباصات التي تصل المنطقة بالمناطق المجاورة .  
يتوفر في المنطقة العديد من مراكز التسوق وأهمها مول أوف اسطنبول ومول أوليمبيا ، كما تتميز المنطقة بوجود مساحات كبيرة من الحدائق والمنتزهات ، وايضا يوجد في المنطقة مدينة المشافي الحكومية .

*The Başakşehir district is located in the European section of Istanbul between the regions of Arnavutköy, Eyüpsultan and Bağcılar, and the main road TEM passes through it. Başakşehir is about 25 km from Istanbul Airport, and 25 km from Taksim Square, and there are many public and private Turkish universities and schools. In the Başakşehir area, there is a metro network that connects Istanbul to each other, and the Marmaray train that connects the Asian and European continents. It also contains bus stops that connect the area to the neighboring areas. There are many shopping centers in the area, the most important of which are the Mall of Istanbul and the Olympia Mall. The area is also characterized by the presence of large areas of gardens and parks, and there is also a city of government hospitals in the area.*

## معلومات المشروع Project Information

17 بناء , 1500 شقة  
17 blocks, 1500 apartments



أنواع الشقق (2+1 - 4+1)  
Apartment Types (2+1 - 4+1)



جاهز للتسليم  
Ready for delivery



## مرافق المشروع Project Facilities



حدائق ومنتزهات  
*Gardens*



حمام سباحة  
*Swimming pool*



ملاعب رياضية  
*Sports fields*



محلل تجارية  
*Shops*



مقاهي ومطاعم  
*Cafes & restaurants*



نادي رياضي  
*GYM*

# مخططات الشقق Floor Plan

2+1 72 m2



3+1 103 m2

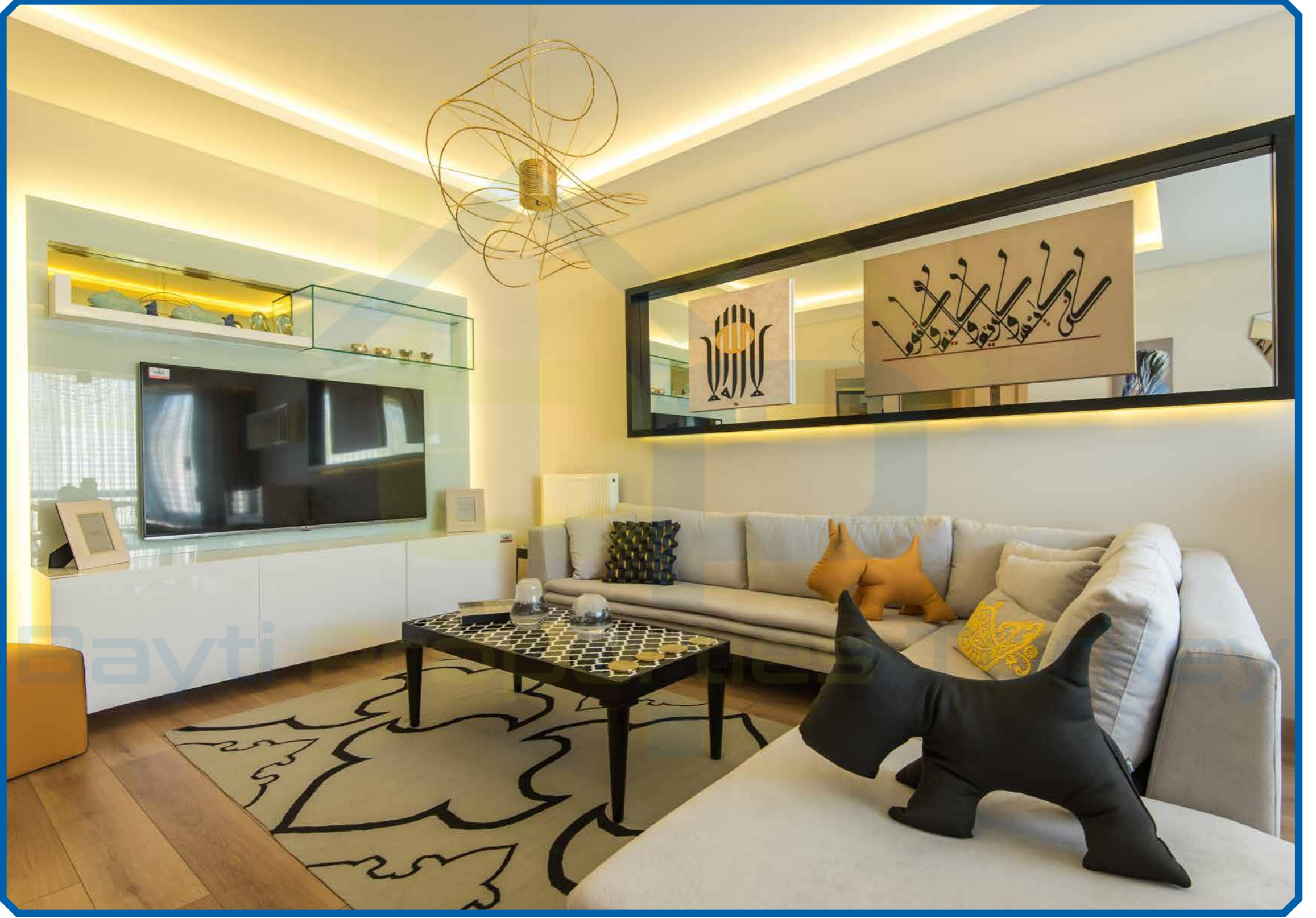


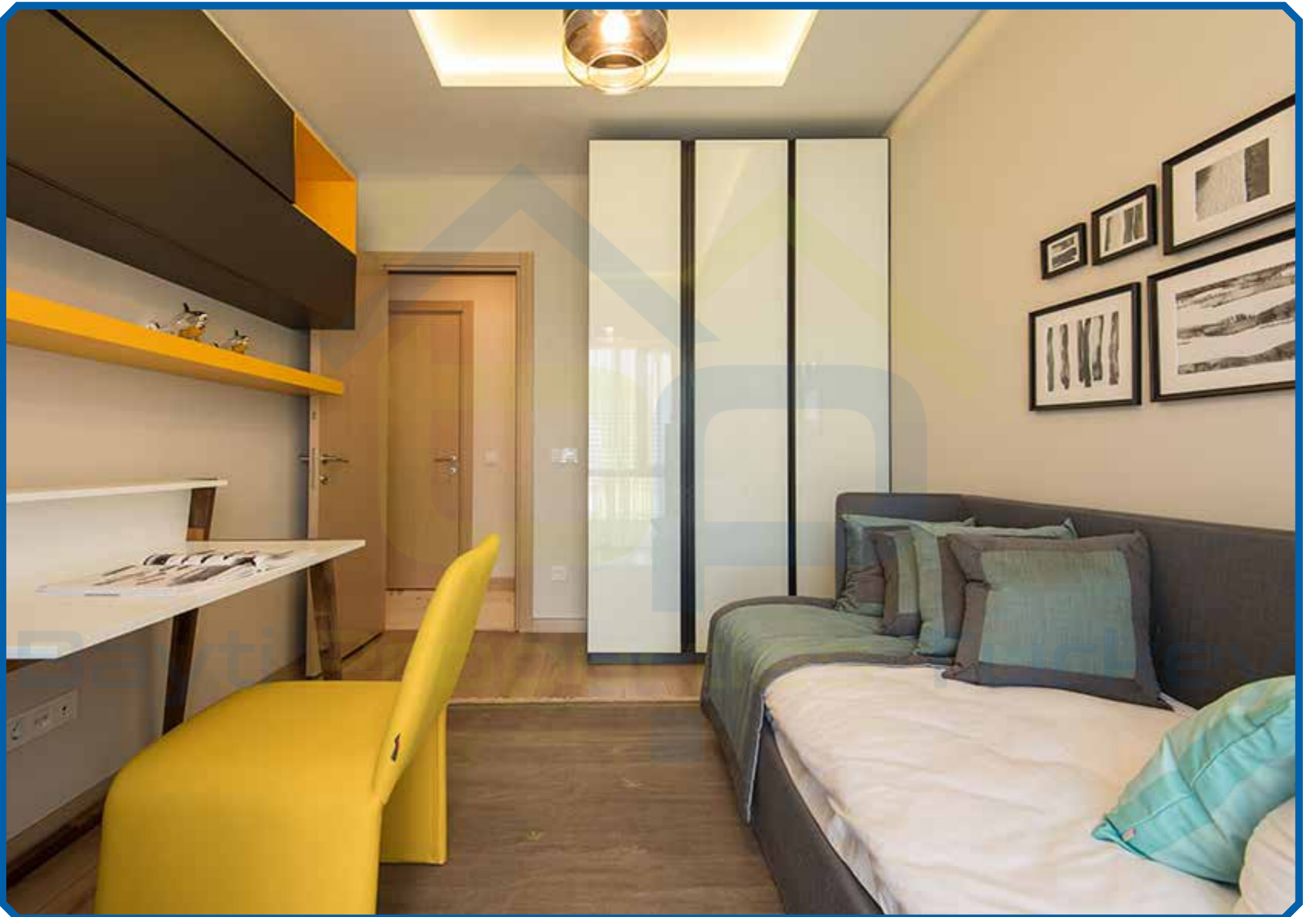
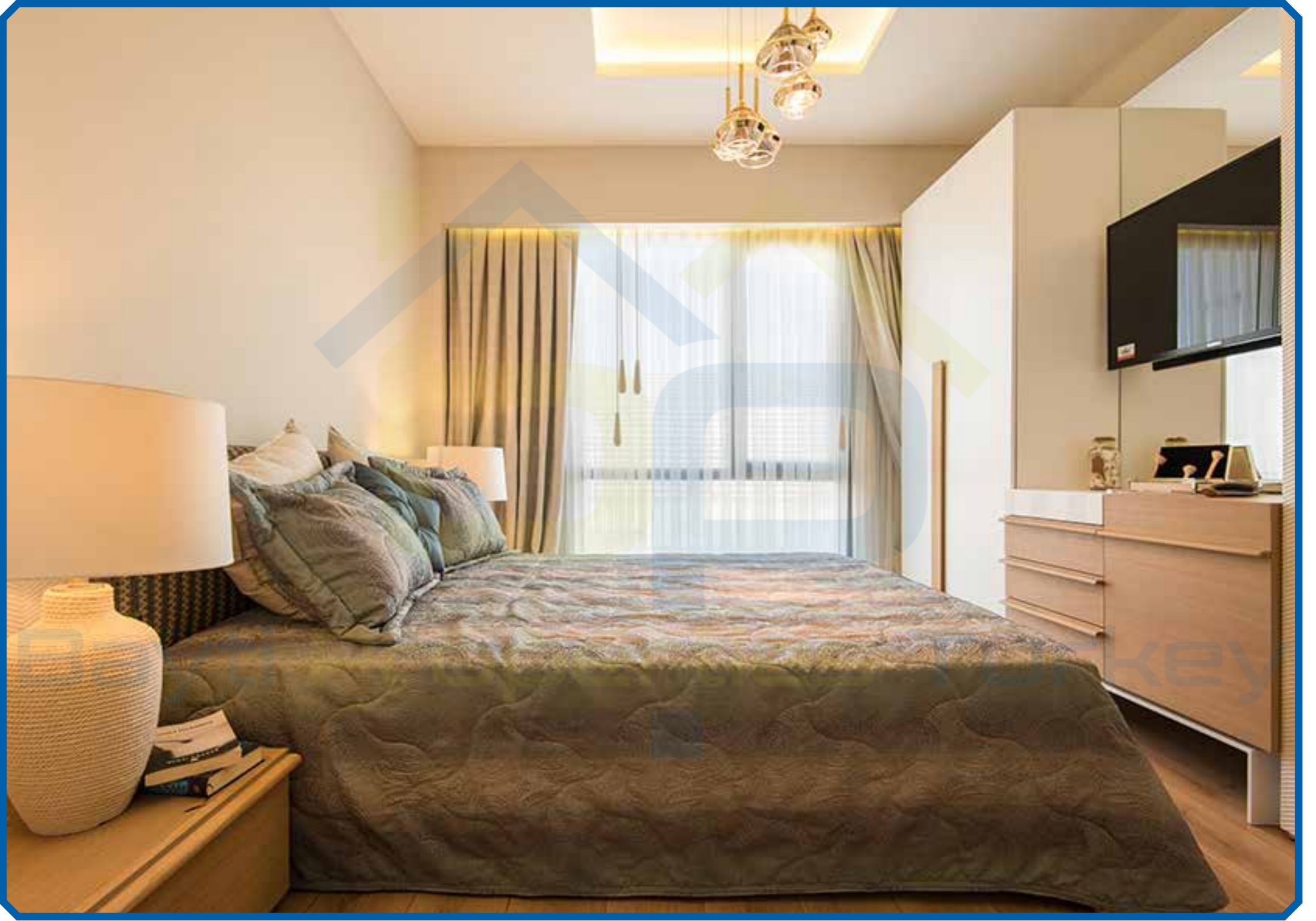
4+1 127 m2





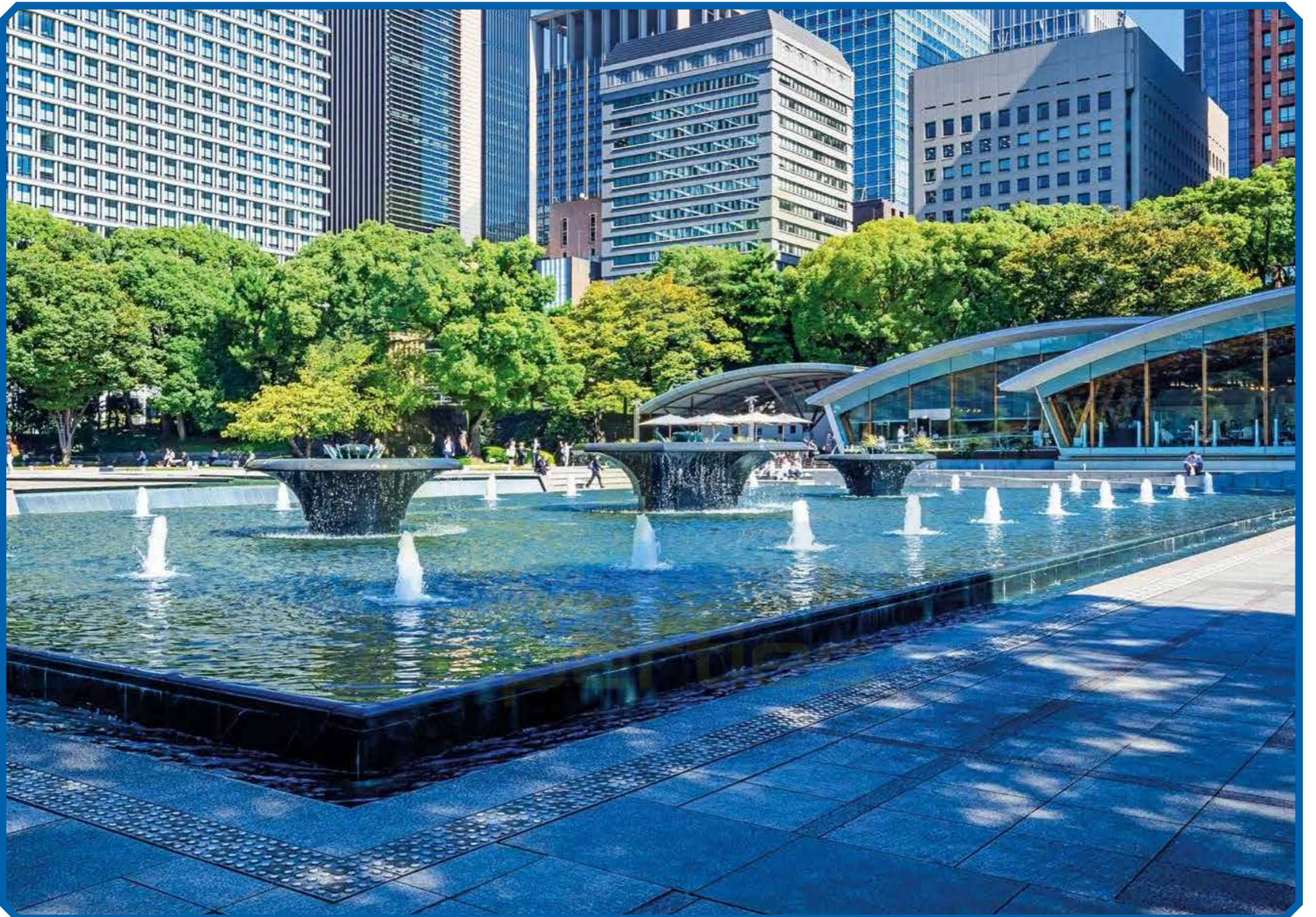














Contact us



Bayti Properties Turkey



+90 531 833 26 88



info@bayti-properties.com



www.@bayti-properties.com



Bayti Properties Turkey



Bayti Properties Turkey



Bayti Properties Turkey



Bayti Properties Turkey