



Bayti Properties Turkey

بيتي العقارية ... لرؤيتك المستقبلية



Bayti Properties Turkey



bp-322

www.bayti-properties.com

موقع المشروع The Project Location



bp-322

الذي يقع في منطقة بيليك دوزو والتي تلقب باسطنبول الجديدة حيث البناء والعمران الحديث والخدمات المتكاملة

Which is located in the Beylikdüzü district, which is called the new Istanbul, where the construction is Modern architecture and integrated services



محطة IDO المائية
IDO Terminal

7 km

2 km

بحر مرمرية
Marmara Sea



ميدان تقسيم
Taksim Square

47 km

5 km

مرمرية بارك
Marmara Park



مطار اسطنبول
Istanbul Airport

52 km

6 km

توريوم مول
Torium Mall



معلومات المنطقة Area Information



تقع منطقة بيليك دوزو في غرب مدينة اسطنبول بجوار منطقتي افجلار واسنيورت وبحر مرمرة ، ويمر منها الطريق الرئيسي E5 .
وتبعد بيليك دوزو عن مطار اسطنبول ما يقارب 45 كم ، و 40 كم عن ميدان تقسيم ، وبجوار بحر مرمرة ، ويتوفر فيها العديد من الجامعات والمدارس التركية الحكومية والخاصة.
يتوفر في منطقة بيليك دوزو خط الميتروبولس الذي يصل بين شطري مدينة اسطنبول الآسيوي والأوروبي ، بالإضافة الى العديد من مواقف الباصات التي تصل معظم أحياء اسطنبول ، والباصات الداخلية التي تصل المنطقة بعضها بعض .
تحتوي المنطقة على أهم مدينة معارض في اسطنبول Tuyap والذي يستقطب الآلاف من الشركات العالمية سنوياً ، بالإضافة الى مول ميغروس بيليك دوزو وبيرلافيزتا مول .

Beylikduzu is located in the west of Istanbul, next to Avcilar, Esenyurt and Marmara Sea, and the E5 main road passes through it.

Beylikduzu is about 45 km from Istanbul Airport, and 40 km from Taksim Square, and next to the Marmara Sea, and there are many public and private Turkish universities and schools.

In Beylikduzu, there is a metrobus line that connects the Asian and European parts of Istanbul, in addition to many bus stops that connect most of Istanbul's neighborhoods, and internal buses that connect the area to each other.

The area contains the most important exhibition city in Istanbul, Tuyap, which attracts thousands of international companies annually, in addition to Migros Mall, Beylikdüzü Mall and Perlavista Mall.

معلومات المشروع Project Information

5 أبنية , 300 شقة
5 blocks, 300 apartments



أنواع الشقق (4+1 - 2+1)
Apartment Types (2+1 - 4+1)



قيد الإنشاء
Under construction



مرافق المشروع Project Facilities



حدائق ومنتزهات
Gardens



مواقف سيارات
Parking



أنظمة حماية
Security Systems



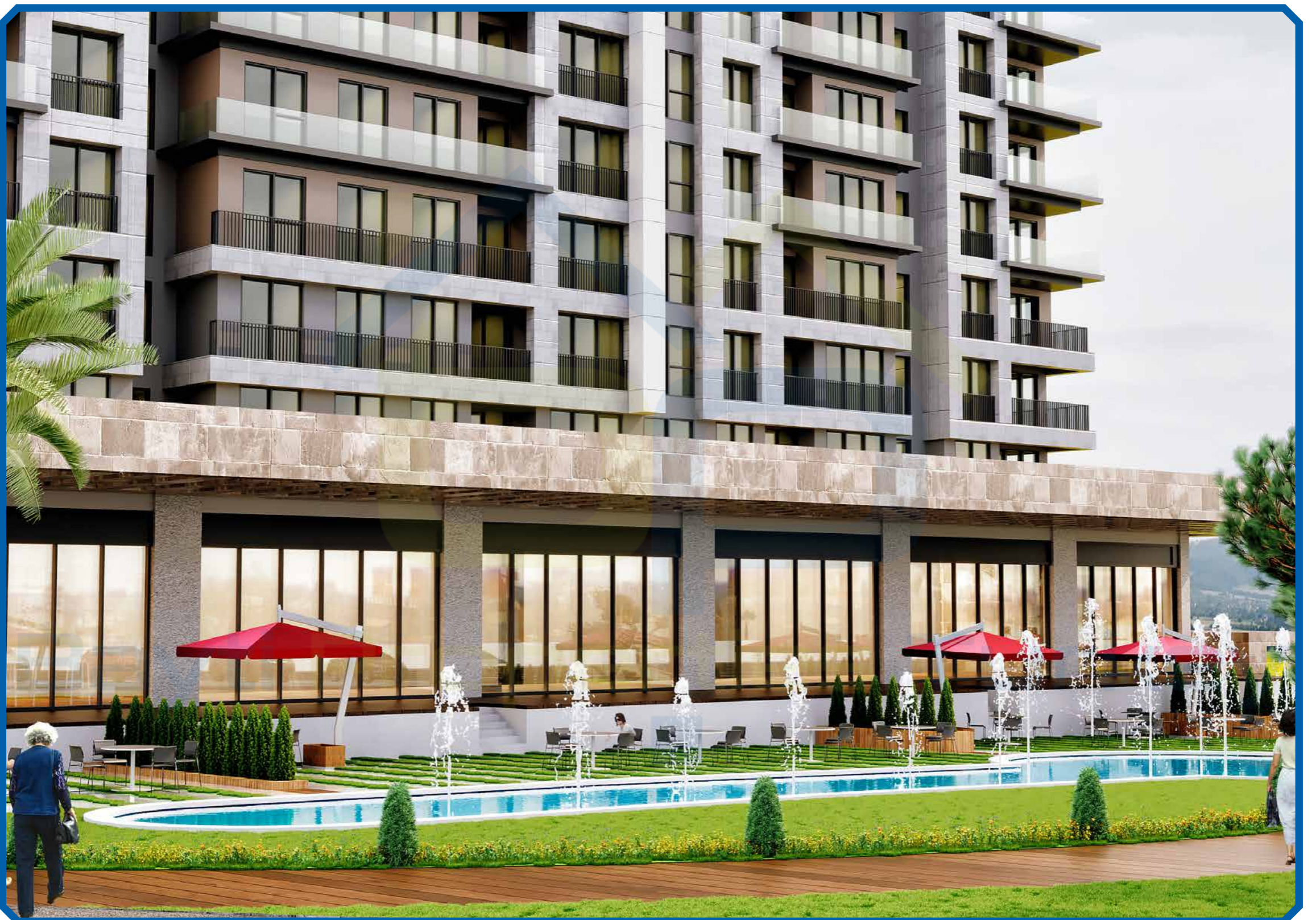
حمامات سباحة
Swimming pool



ساونا وغرف بخار
Sauna and steam rooms



نادي رياضي
GYM

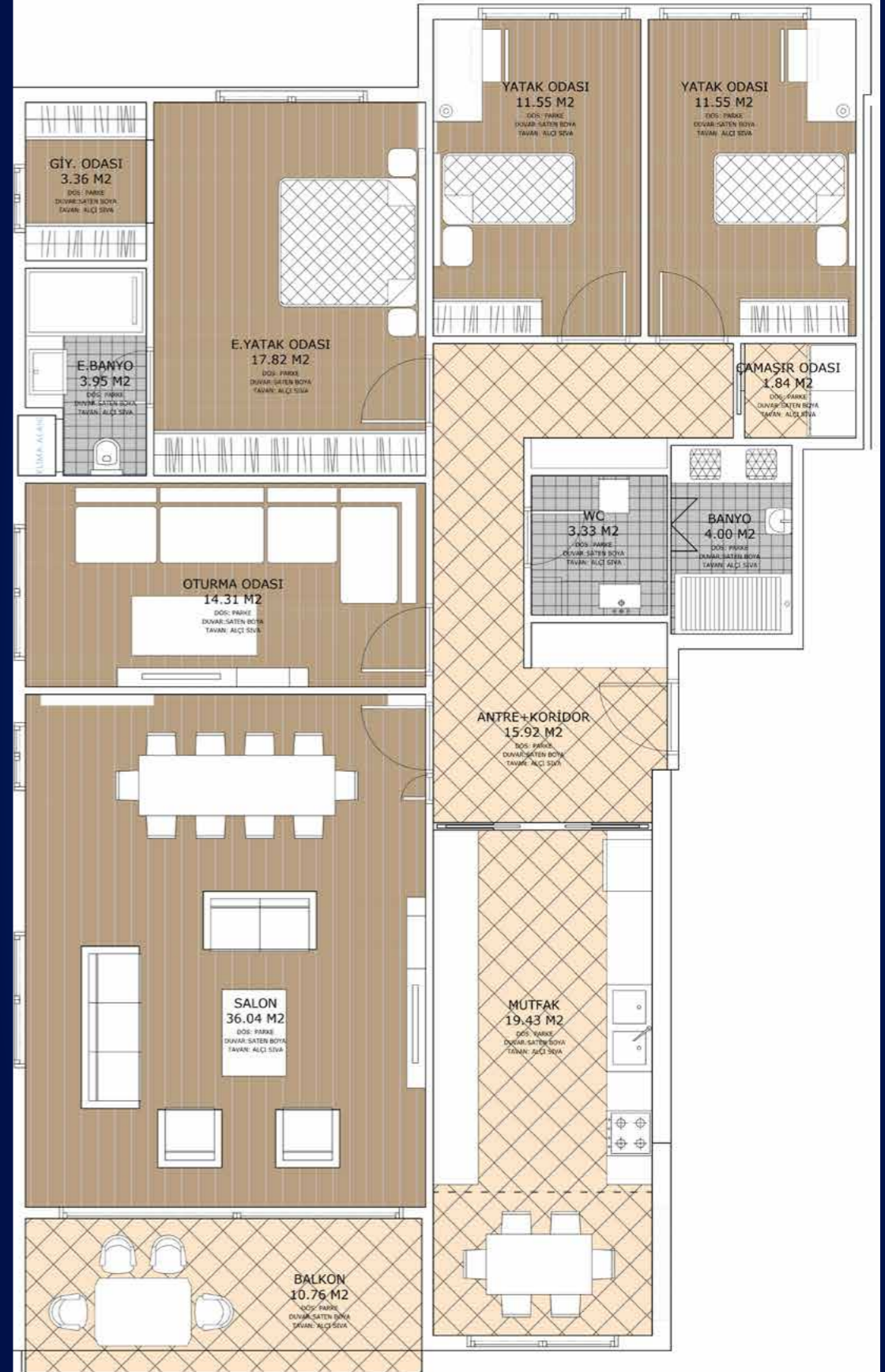


مخططات الشقق Floor Plan

2+1 125 m²

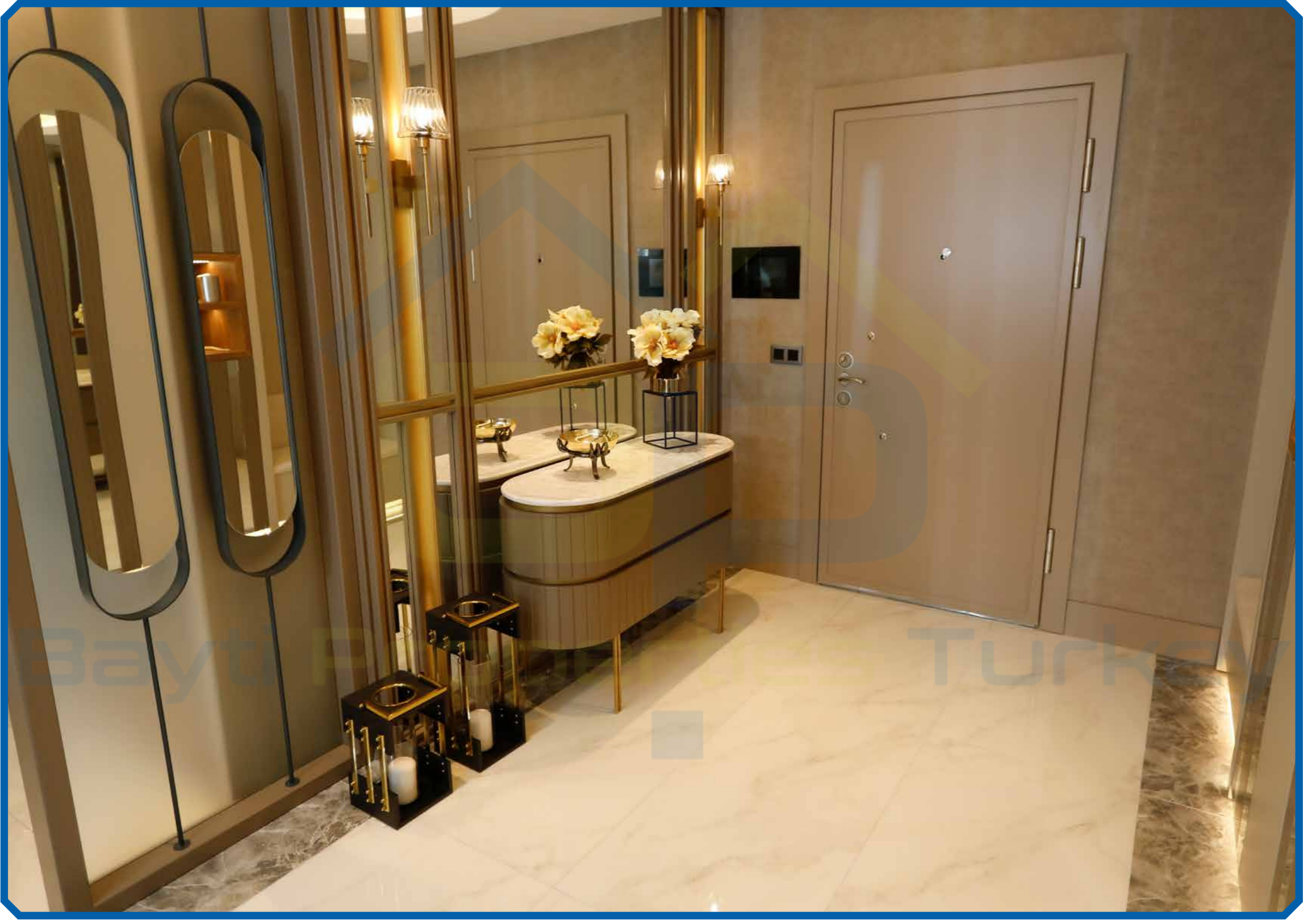


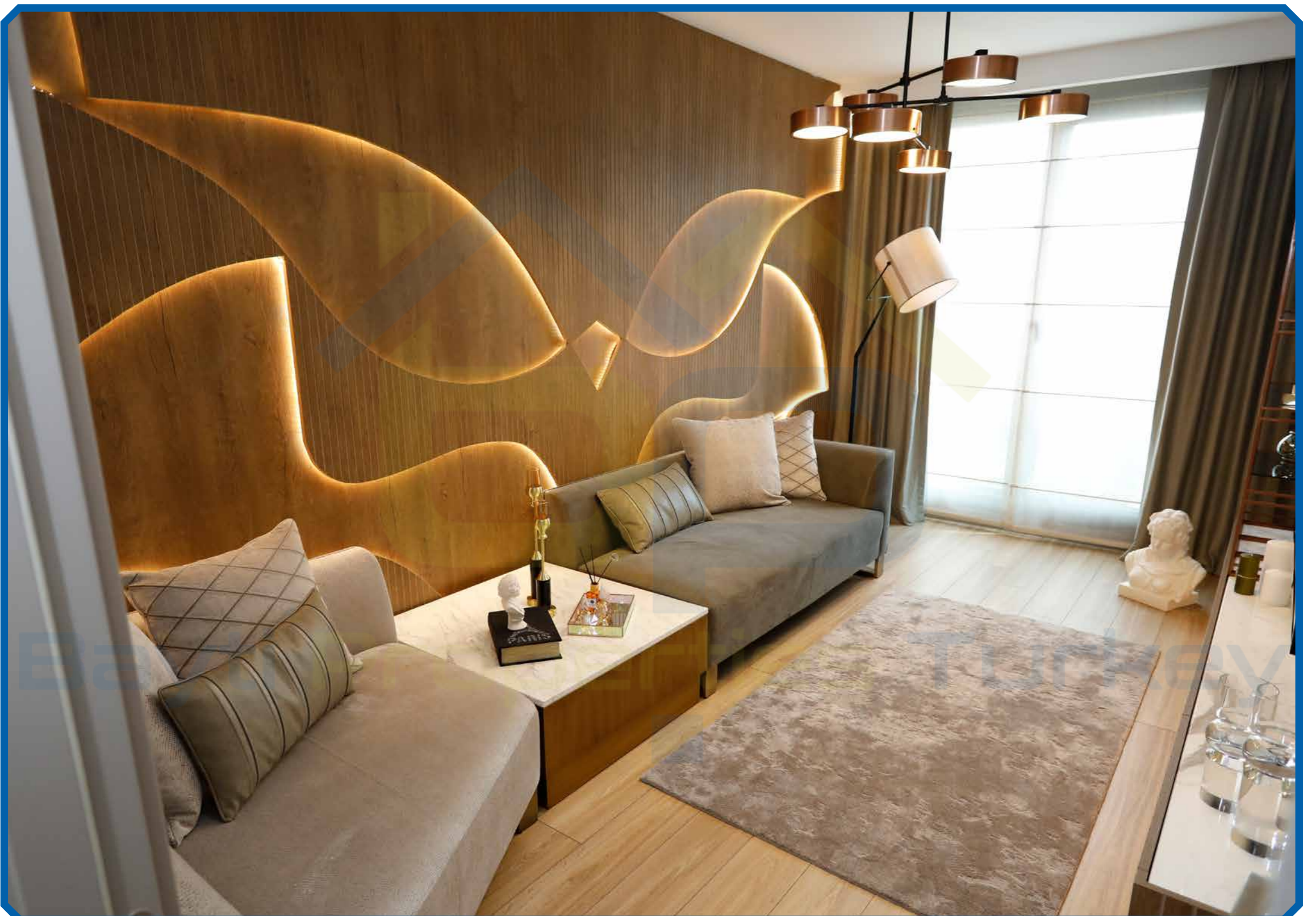
4+1 225 m²

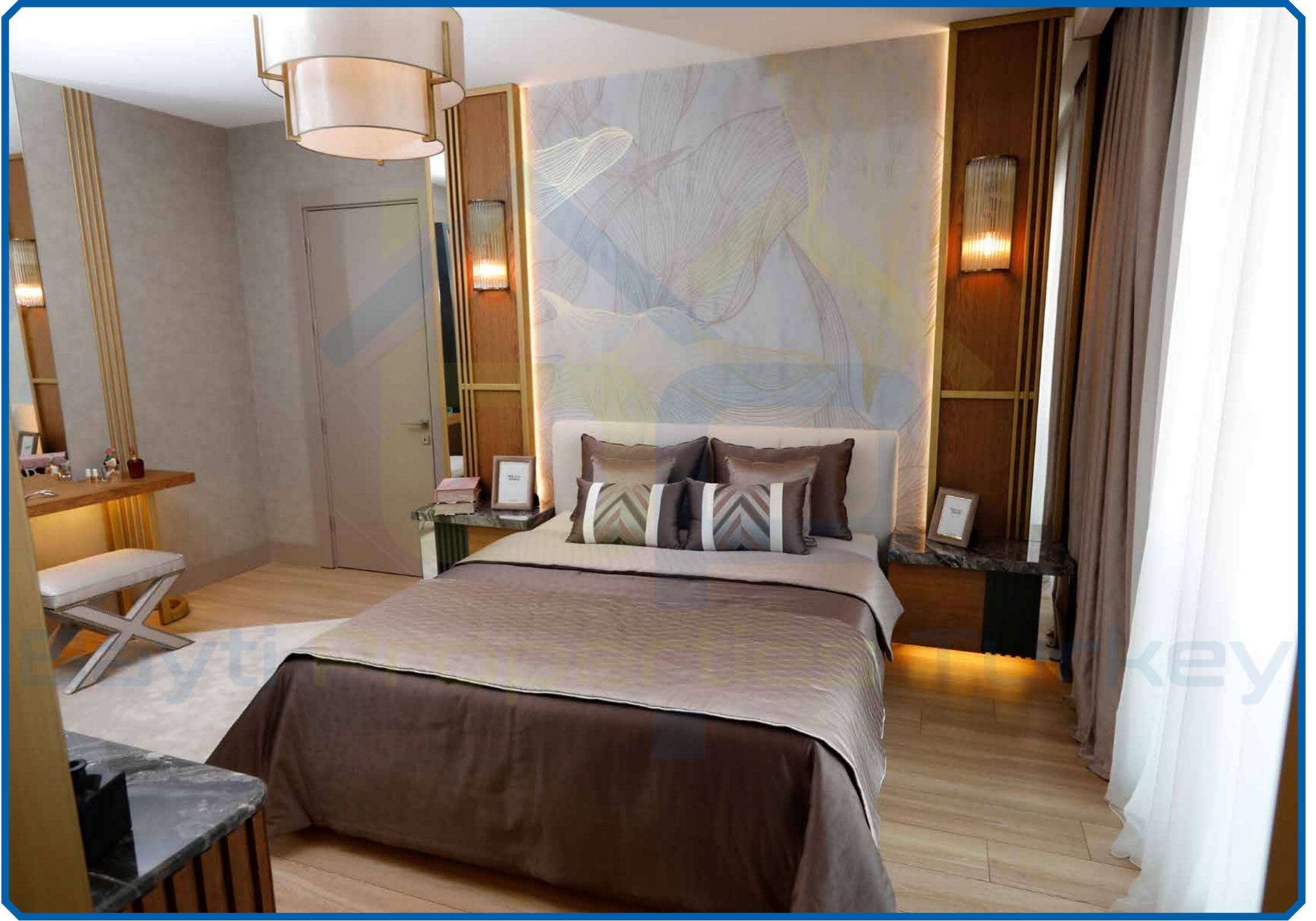


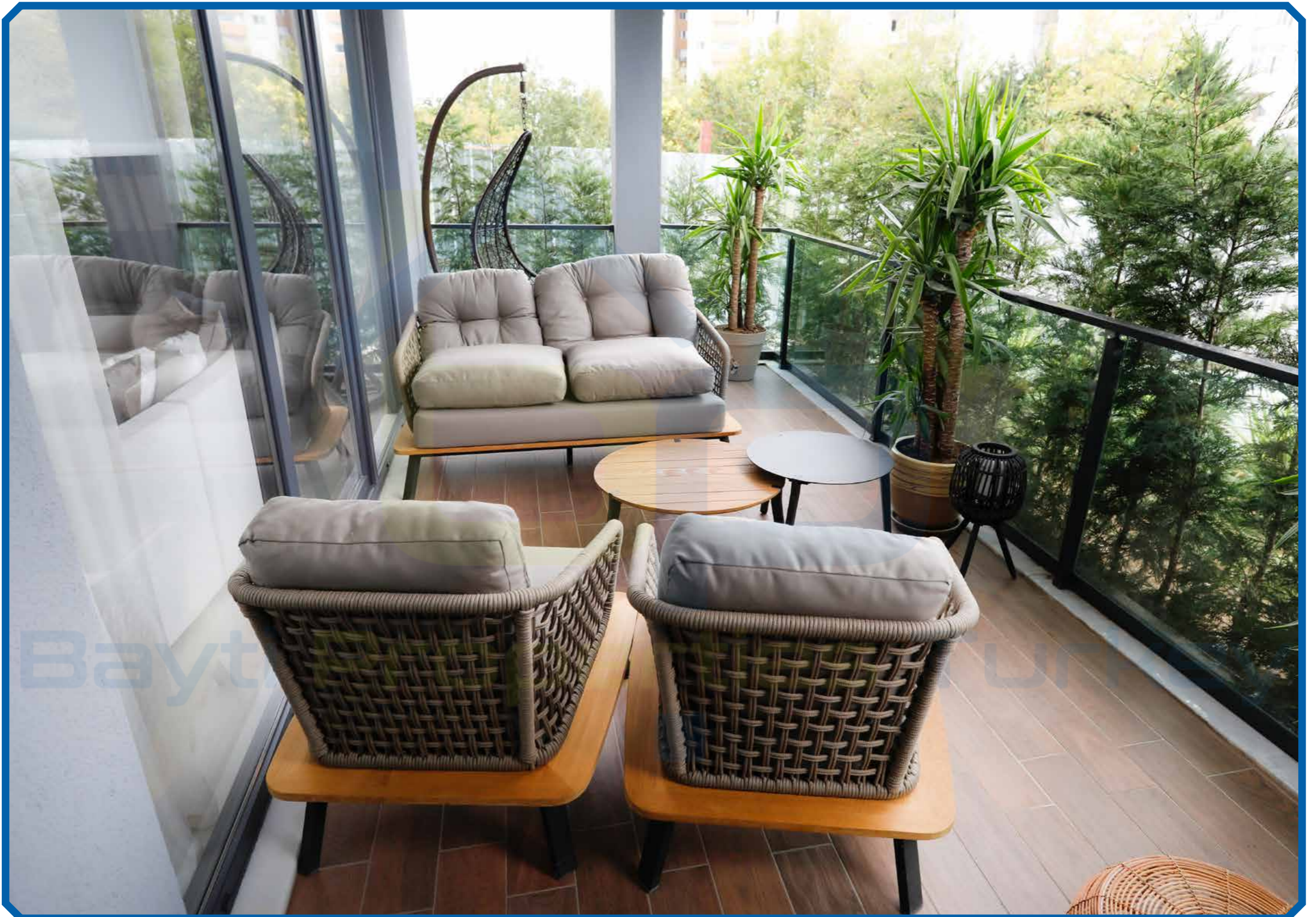
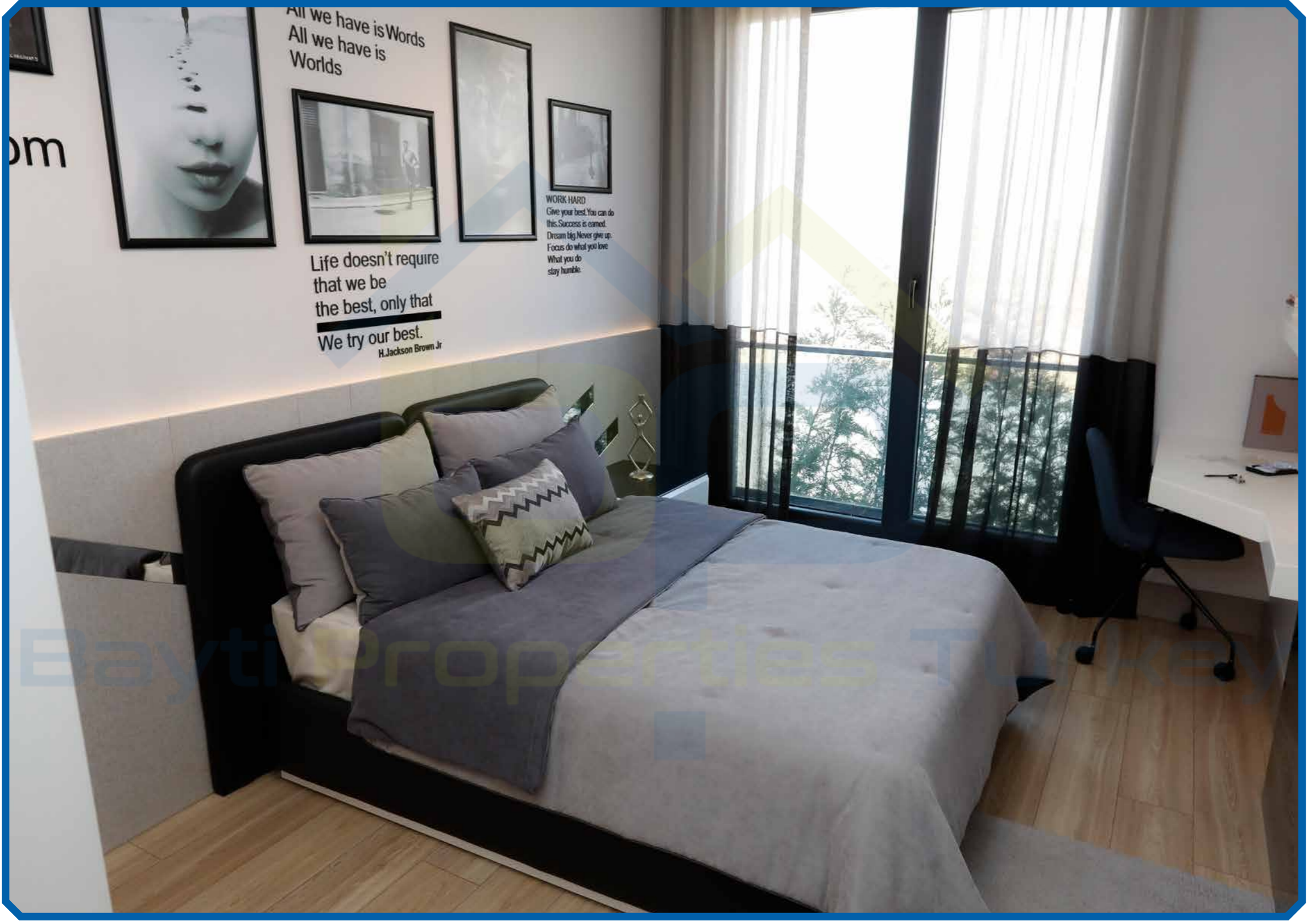
3+1 175 m²





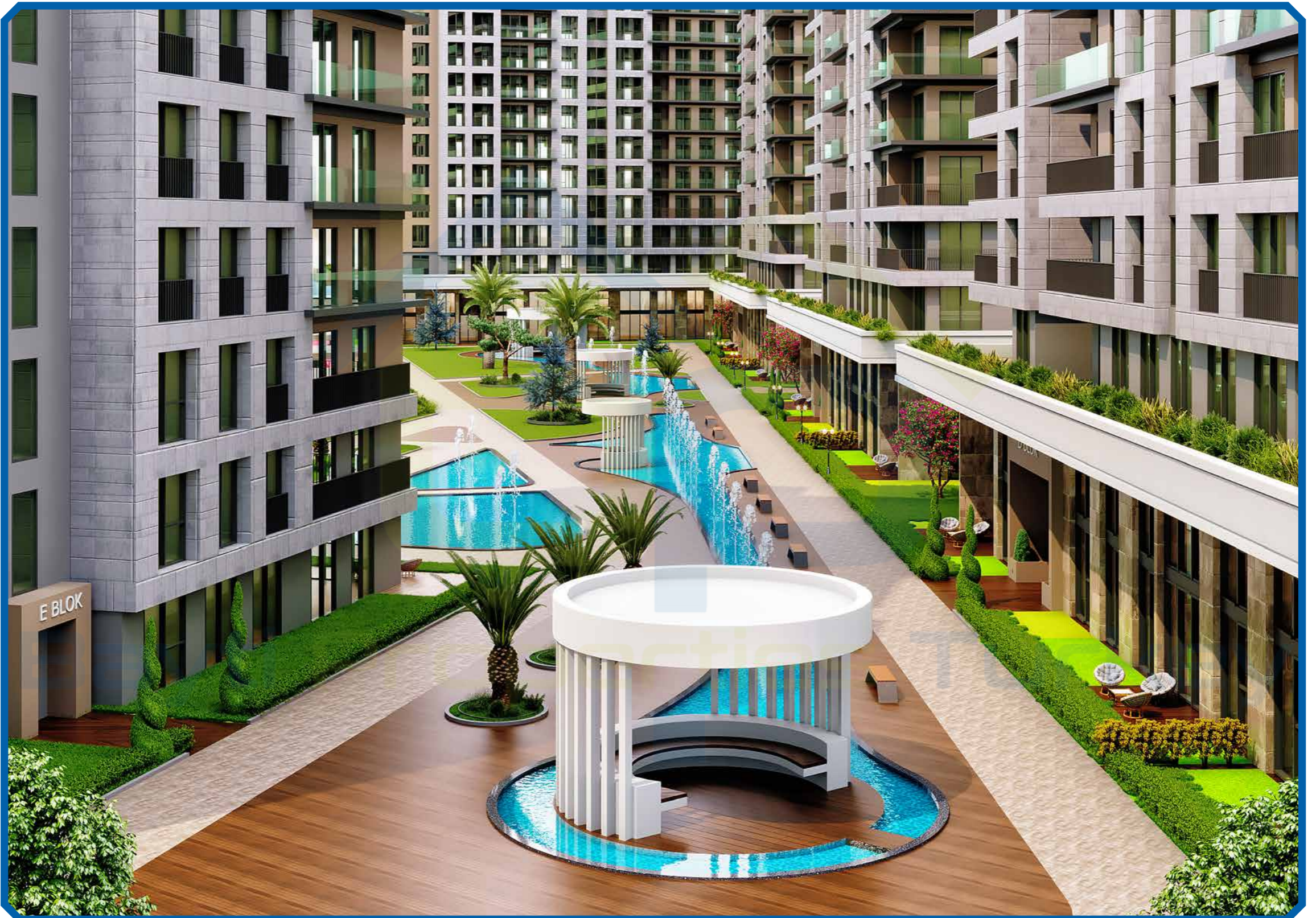














Contact us



Bayti Properties Turkey



+90 531 833 26 88



info@bayti-properties.com



www.@bayti-properties.com



Bayti Properties Turkey



Bayti Properties Turkey



Bayti Properties Turkey



Bayti Properties Turkey