



Bayti Properties Turkey

بيتي العقارية ... لرؤيتك المستقبلية



Bayti Properties Turkey



bp-105

[www.bayti-properties.com](http://www.bayti-properties.com)

## موقع المشروع The Project Location



### bp-105

يقع المشروع يقع في منطقة اسنيورت والتي تشهد تطوراً كبيراً على الصعيد الخدمي والعمراني في الفترة الأخيرة

*The project is located in the Esenyurt area which is witnessing a great development at the service and urban levels in the recent period*



اك باتي مول  
Ak Bati Mall

3 km



محطة الميترو  
Metro Station

100 m



ميدان تقسيم  
Taksim Square

31 km

300 m

سيتي سنتر مول  
City Center Mall



مطار اسطنبول  
Istanbul Airport

45 km

600 m

جامعة اسنيورت  
Esenyurt University



## معلومات المنطقة Area Information



تقع منطقة اسنيورت في غرب مدينة اسطنبول بجوار منطقتي افجلار وبيليك دوزو ومحاذية للطريقين الرئيسيين TEM , E5. وتبعد اسنيورت عن مطار اسطنبول ما يقارب 45 كم ، و 3 كم عن بحر مرمرة ، و 30 كم عن ميدان تقسيم ، ويتوفر فيها العديد من الجامعات والمدارس التركية الحكومية والخاصة بالإضافة الى المدارس العربية .  
يتوفر في منطقة اسنيورت خط الميتروبولس الذي يصل بين شطري مدينة اسطنبول الآسيوي والأوروبي ، بالإضافة الى العديد من مواقف الباصات التي تصل معظم أحياء اسطنبول ، والباصات الداخلية التي تصل المنطقة بعضها بعض .  
يوجد في المنطقة اكثر من مركز وأشهرها على الاطلاق مول مرمرة بارك الذي يعد من أضخم المراكز في اسطنبول وايضا توريوم مول و مول سيتي سنتر وغيرها .

*Esenyurt is located in the west of Istanbul, next to the districts of Avcılar and Beylikdüzü and adjacent to the two main roads TEM and E5.*

*Esenyurt is approximately 45 km from Istanbul Airport, 3 km from Marmara sea, and 30 km from Taksim Square, and there are many Turkish public and private universities and schools in addition to Arab schools.*

*In Esenyurt, there is a metrobus line that connects the Asian and European parts of Istanbul, in addition to many bus stops that connect most of Istanbul's neighborhoods, and internal buses that connect the area to each other.*

*There is more than one center in the region, the most famous of which is Marmara Park Mall, which is one of the largest centers in Istanbul, as well as Torium Mall, City Center Mall, and others.*

## معلومات المشروع Project Information

9 أبنية , 367 شقة  
9 blocks, 367 apartments



أنواع الشقق (1+1 - 2+1)  
Apartment Types (1+1 - 2+1)



جاهز للتسليم  
Ready for delivery



## مرافق المشروع Project Facilities



نادي رياضي  
*GYM*



محلل تجارية  
*Shops*



مواقف سيارات  
*Parking*



حمامات سباحة  
*Swimming pool*



ساونا وغرف بخار  
*Sauna and steam rooms*



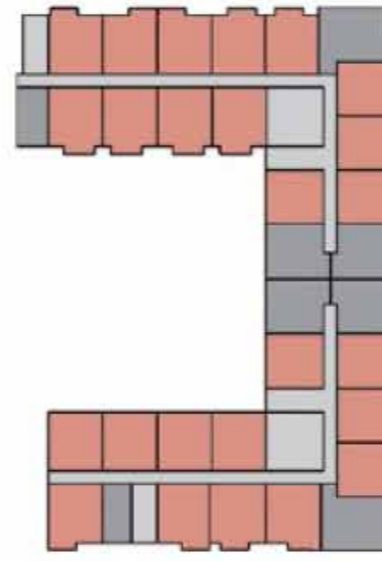
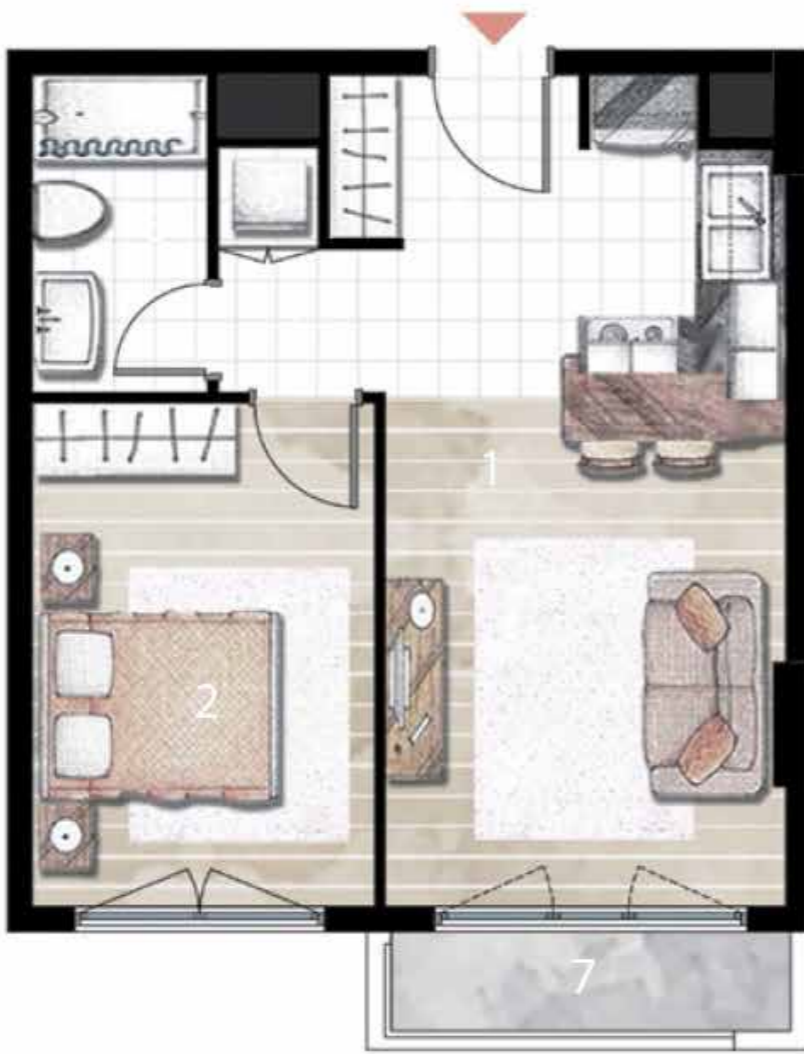
ملاعب رياضية  
*Sports fields*



# مخططات الشقق

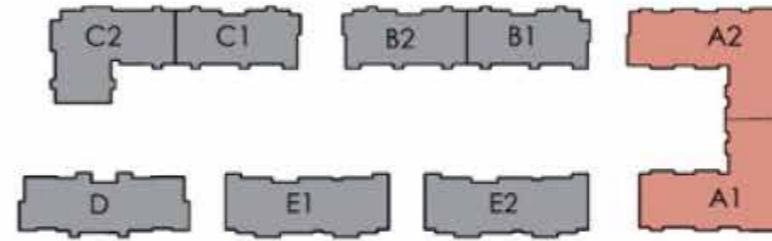
## Floor Plan

### 1+1 DAİRE TİP 1

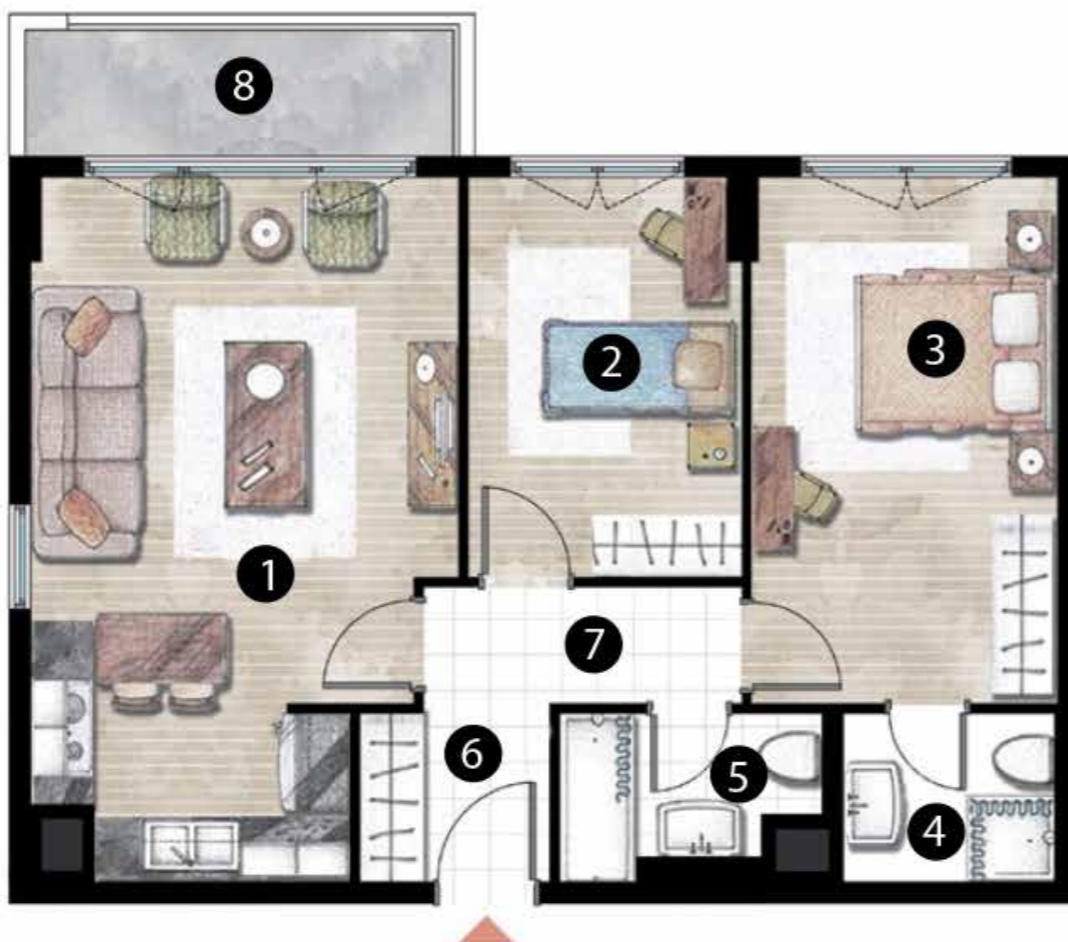


1+1 DAİRE TİP 1	NET
1 - SALON+MUTFAK	: 19.25 m <sup>2</sup>
2 - YATAK ODASI	: 11.14 m <sup>2</sup>
3 - BANYO	: 3.23 m <sup>2</sup>
4 - GİRİŞ HOLÜ	: 2.53 m <sup>2</sup>
5 - ÇAMAŞIR NİŞİ	: 0.60 m <sup>2</sup>
6 - KORİDOR	: 1.55 m <sup>2</sup>
7 - BALKON	: 2.23 m <sup>2</sup>

Verilen m<sup>2</sup> ler A1, A2 bloklardaki  
1+1/TİP 1 daireler için geçerli asgari değerlerdir.

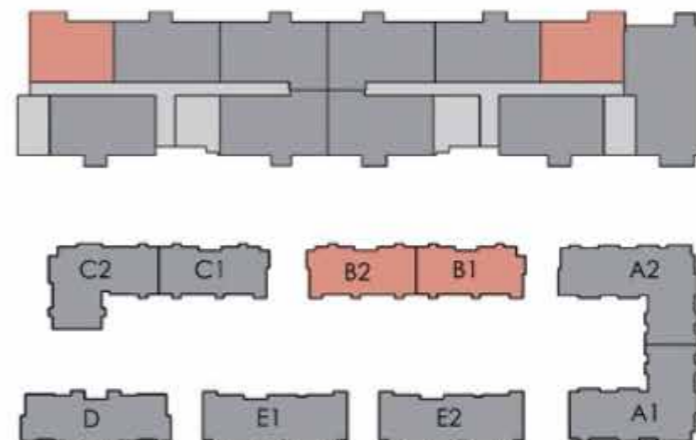


### 2+1 DAİRE TİP 1

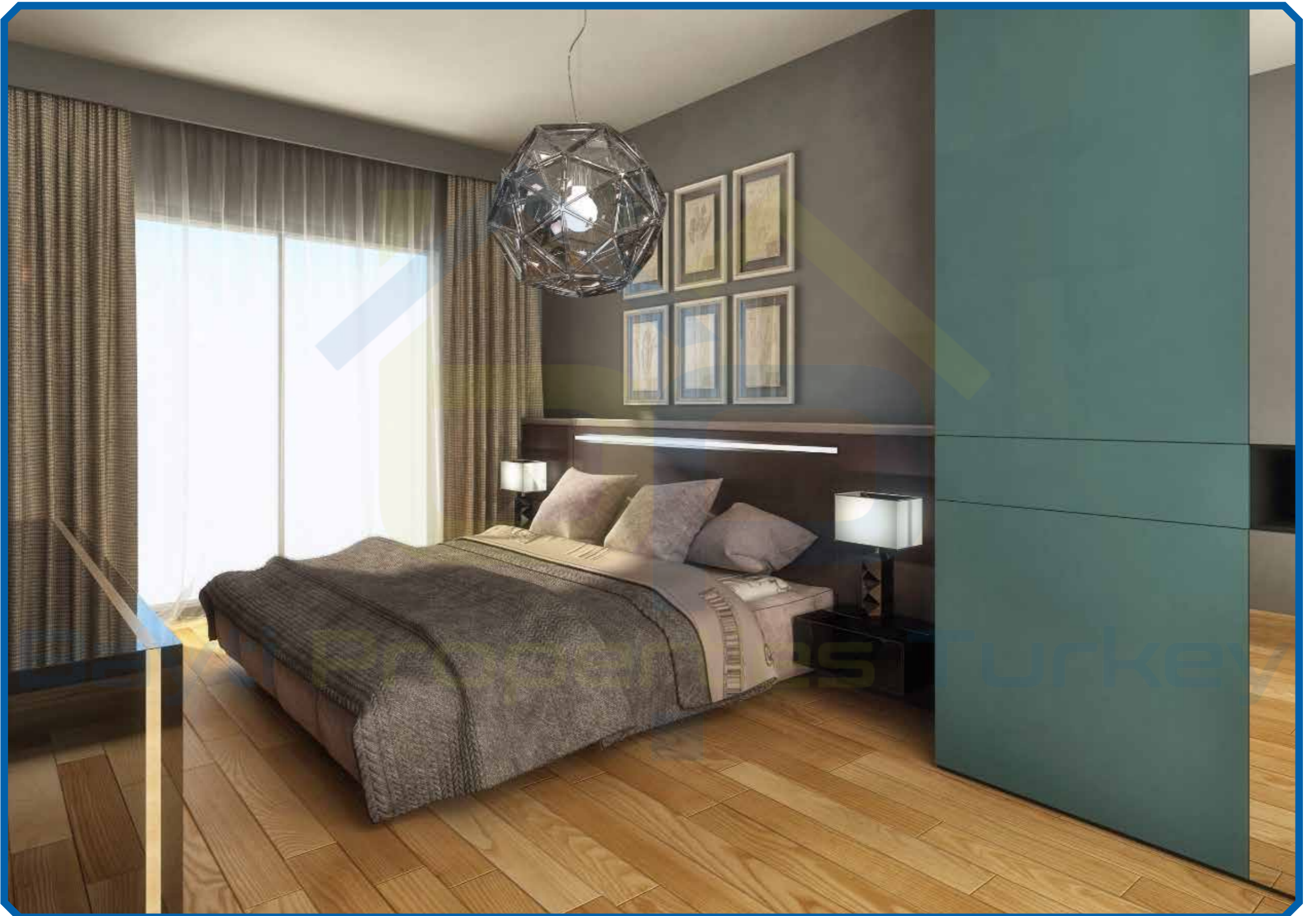


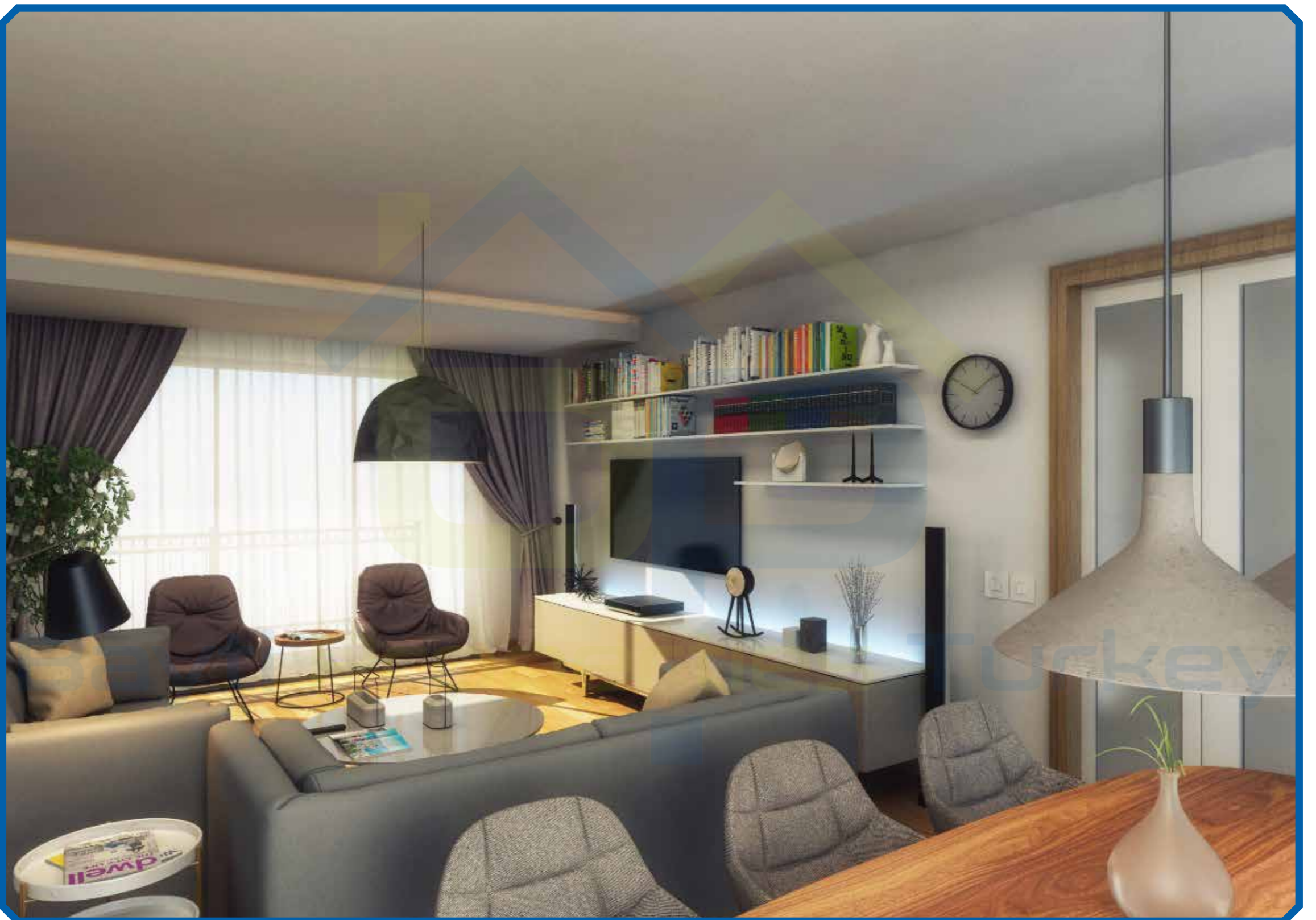
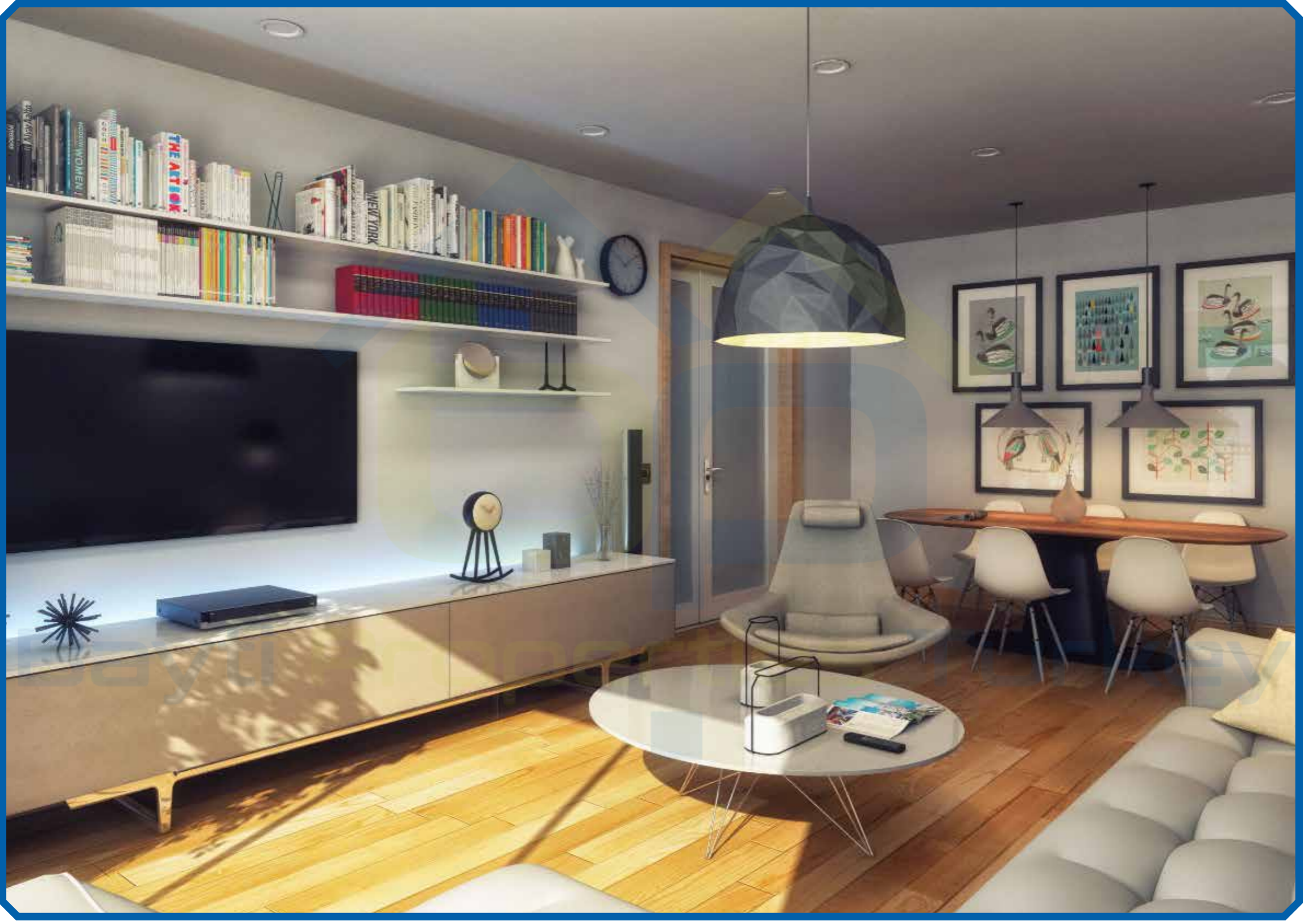
2+1 DAİRE TİP 1	NET
1 - SALON+MUTFAK	: 23.32 m <sup>2</sup>
2 - YATAK ODASI	: 9.49 m <sup>2</sup>
3 - EBV. YATAK ODASI	: 14.13 m <sup>2</sup>
4 - EBV. BANYO	: 2.99 m <sup>2</sup>
5 - BANYO	: 3.10 m <sup>2</sup>
6 - GİRİŞ HOLÜ	: 2.80 m <sup>2</sup>
7 - KORİDOR	: 3.29 m <sup>2</sup>
8 - BALKON	: 4.43 m <sup>2</sup>

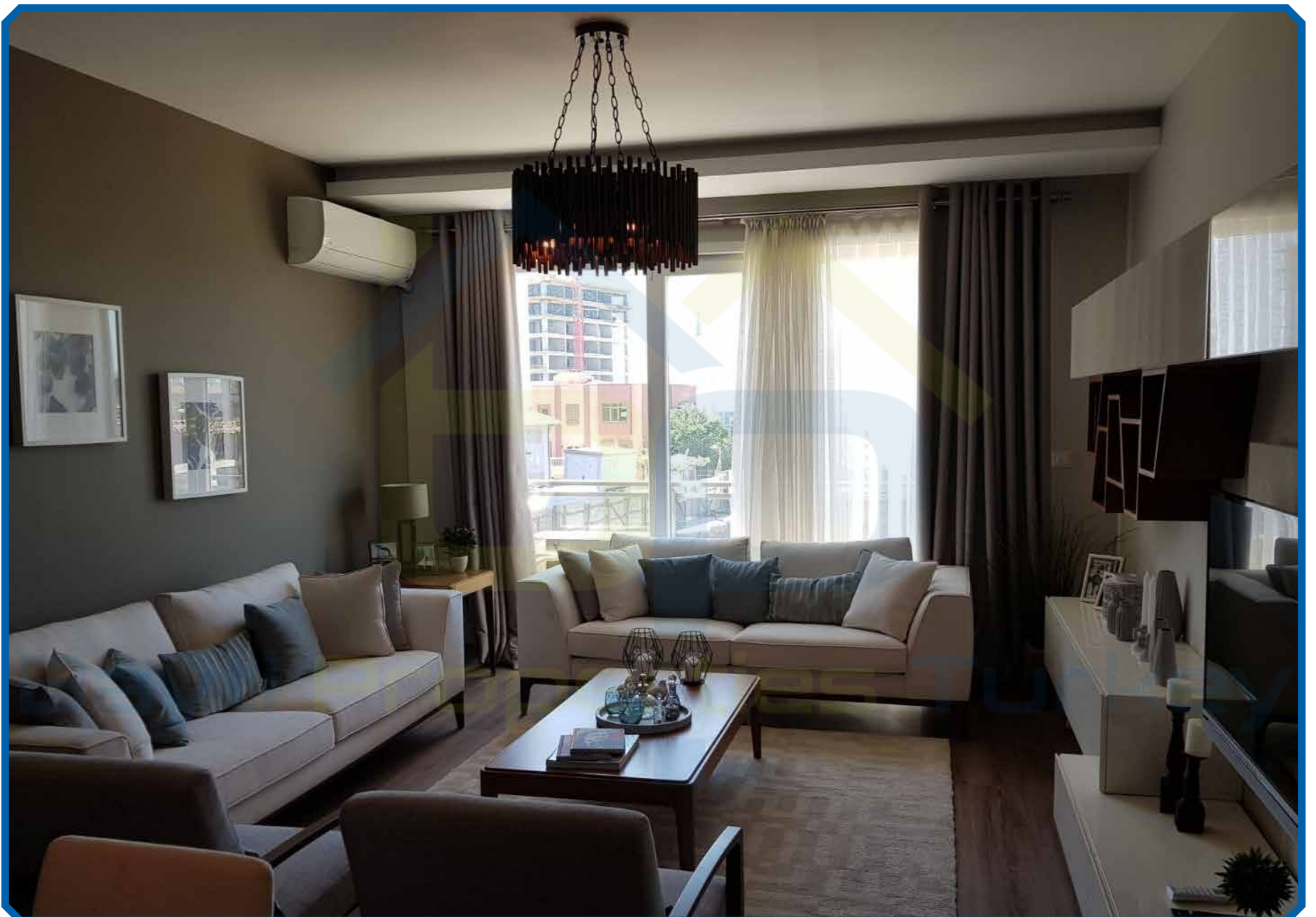
Verilen m<sup>2</sup> ler B1, B2 bloklardaki 2+1/TİP 1 daireler için geçerli asgari değerlerdir.













Contact us



Bayti Properties Turkey



+90 531 833 26 88



info@bayti-properties.com



www.@bayti-properties.com



Bayti Properties Turkey



Bayti Properties Turkey



Bayti Properties Turkey



Bayti Properties Turkey