



Bayti Properties Turkey

بيتي العقارية ... لرؤيتك المستقبلية



Bayti Properties Turkey



bp-103

[www.bayti-properties.com](http://www.bayti-properties.com)

## موقع المشروع The Project Location



### bp-103

يقع المشروع يقع في منطقة اسنيورت والتي تشهد تطوراً كبيراً على الصعيد الخدمي والعمراني في الفترة الأخيرة

*The project is located in the Esenyurt area which is witnessing a great development at the service and urban levels in the recent period*



مرمرة بارك  
Marmara Park

2 km

500 m

الطريق الرئيسي  
Main Road



مطار اسطنبول  
Istanbul Airport

40 km

500 m

محطة الميتروبوليس  
Metrobus Station



ميدان تقسيم  
Taksim Square

42 km

1 km

توريوم مول  
Torium Mall



## معلومات المنطقة Area Information



تقع منطقة اسنيورت في غرب مدينة اسطنبول بجوار منطقتي افجلار وبيليك دوزو ومحاذاة للطريقين الرئيسيين TEM , E5. وتبعد اسنيورت عن مطار اسطنبول ما يقارب 45 كم ، و 3 كم عن بحر مرمرة ، و 30 كم عن ميدان تقسيم ، ويتوفر فيها العديد من الجامعات والمدارس التركية الحكومية والخاصة بالإضافة الى المدارس العربية .  
يتوفر في منطقة اسنيورت خط الميتروبولس الذي يصل بين شطري مدينة اسطنبول الآسيوي والأوروبي ، بالإضافة الى العديد من مواقف الباصات التي تصل معظم أحياء اسطنبول ، والباصات الداخلية التي تصل المنطقة بعضها بعض .  
يوجد في المنطقة اكثر من مركز وأشهرها على الاطلاق مول مرمرة بارك الذي يعد من أضخم المراكز في اسطنبول وايضا توريوم مول و مول سيتي سنتر وغيرها .

*Esenyurt is located in the west of Istanbul, next to the districts of Avcılar and Beylikdüzü and adjacent to the two main roads TEM and E5.*

*Esenyurt is approximately 45 km from Istanbul Airport, 3 km from Marmara sea, and 30 km from Taksim Square, and there are many Turkish public and private universities and schools in addition to Arab schools.*

*In Esenyurt, there is a metrobus line that connects the Asian and European parts of Istanbul, in addition to many bus stops that connect most of Istanbul's neighborhoods, and internal buses that connect the area to each other.*

*There is more than one center in the region, the most famous of which is Marmara Park Mall, which is one of the largest centers in Istanbul, as well as Torium Mall, City Center Mall, and others.*

## معلومات المشروع Project Information

3 أبنية , 400 شقة  
3 blocks, 400 apartments



أنواع الشقق (3+1 - 1+1)  
Apartment Types (1+1 - 3+1)



جاهز للتسليم  
Ready for delivery



## مرافق المشروع Project Facilities



حدائق للأطفال  
*Children's gardens*



مطاعم ومقاهي  
*Restaurants and cafes*



محلات تجارية  
*Shops*



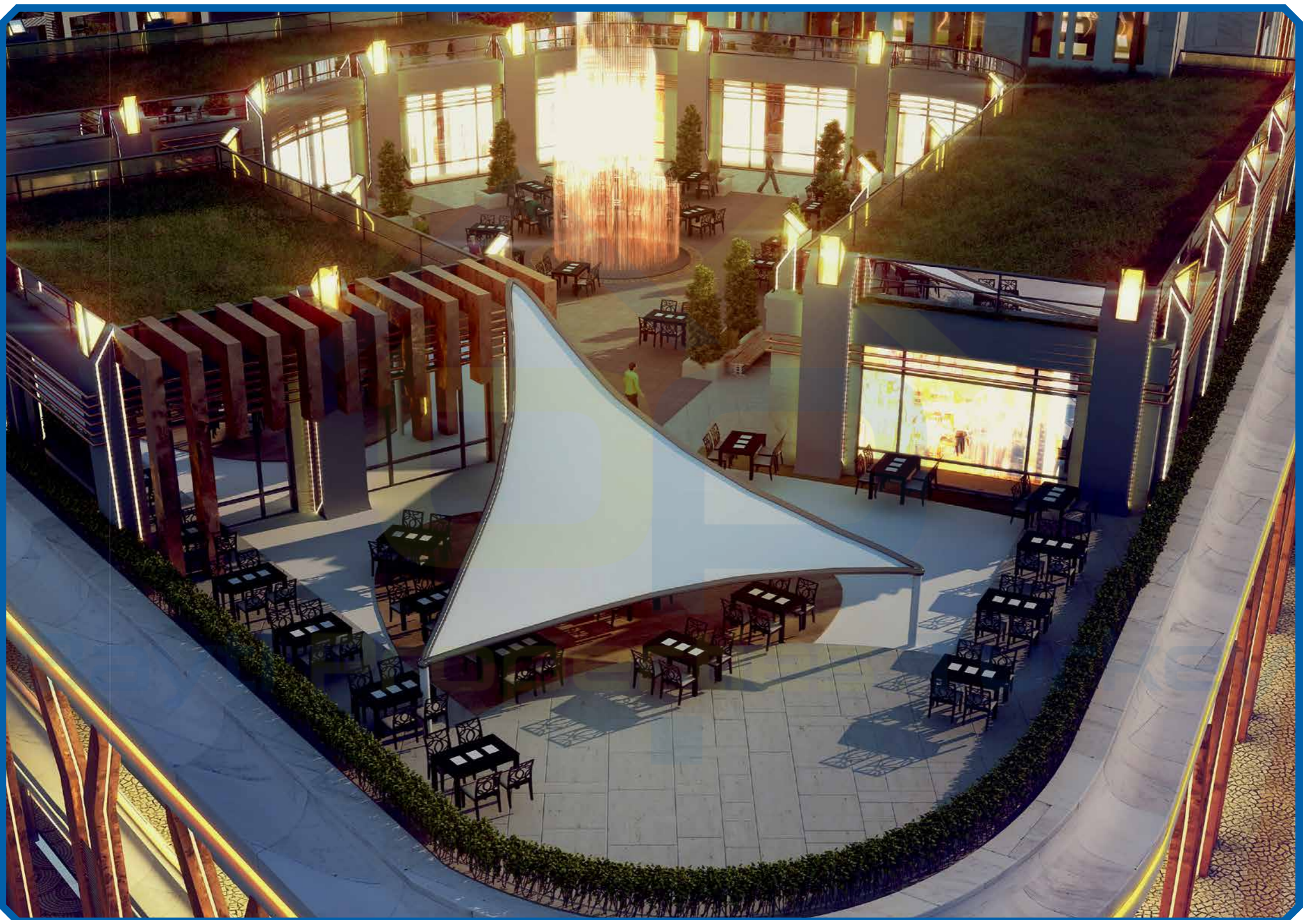
حمامات سباحة  
*Swimming pool*



ساونا وغرف بخار  
*Sauna and steam rooms*



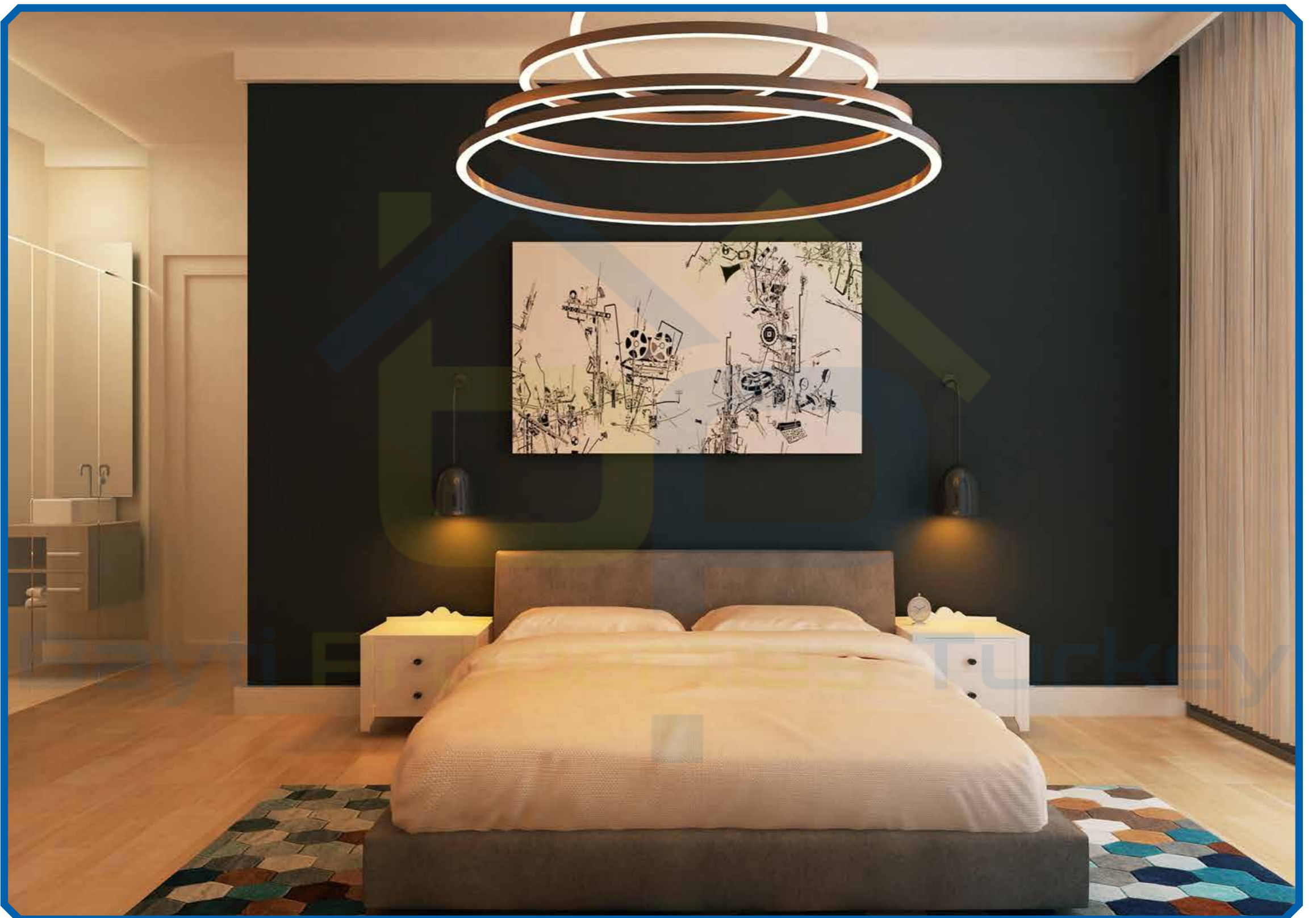
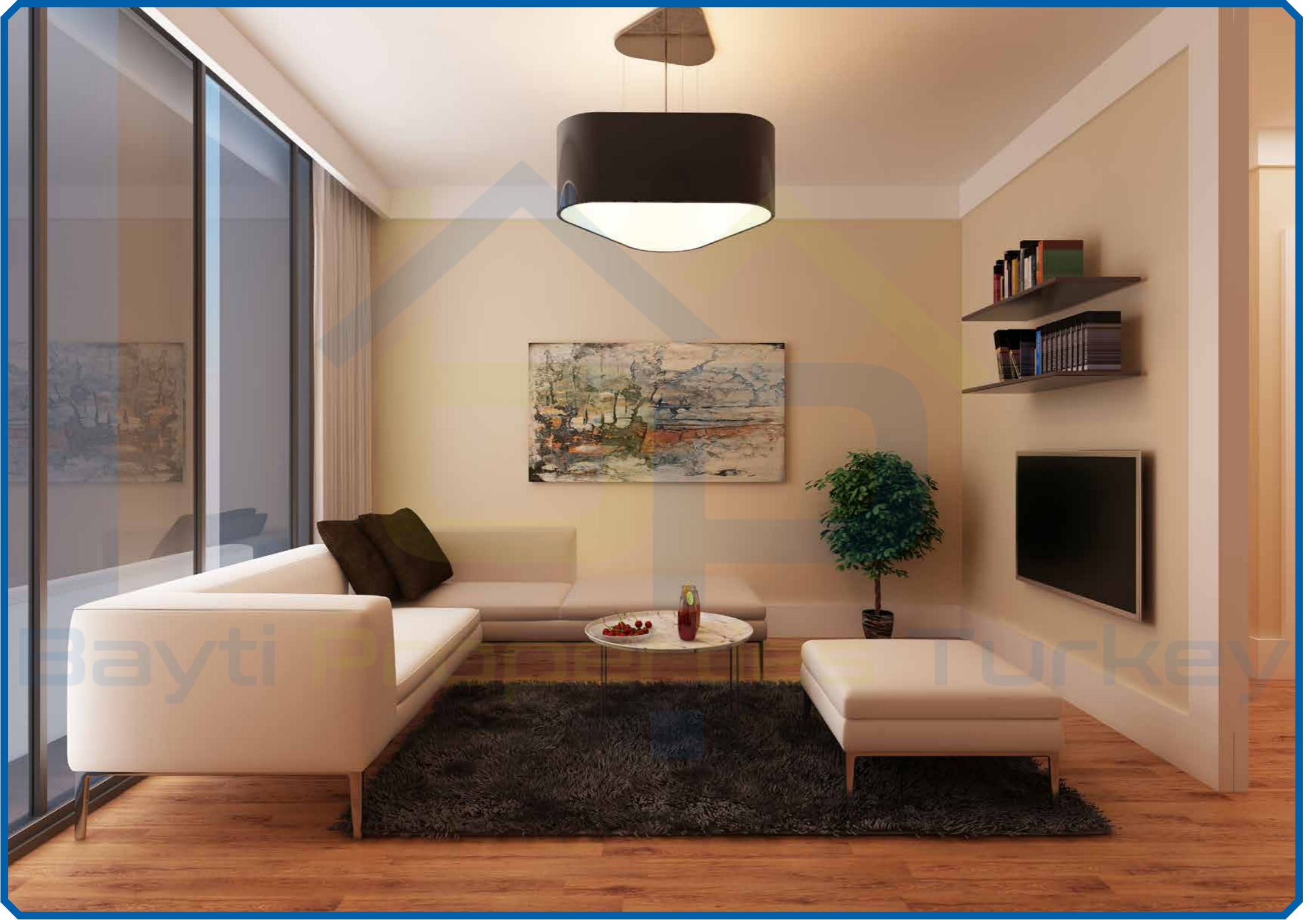
ملاعب رياضية  
*Sports fields*

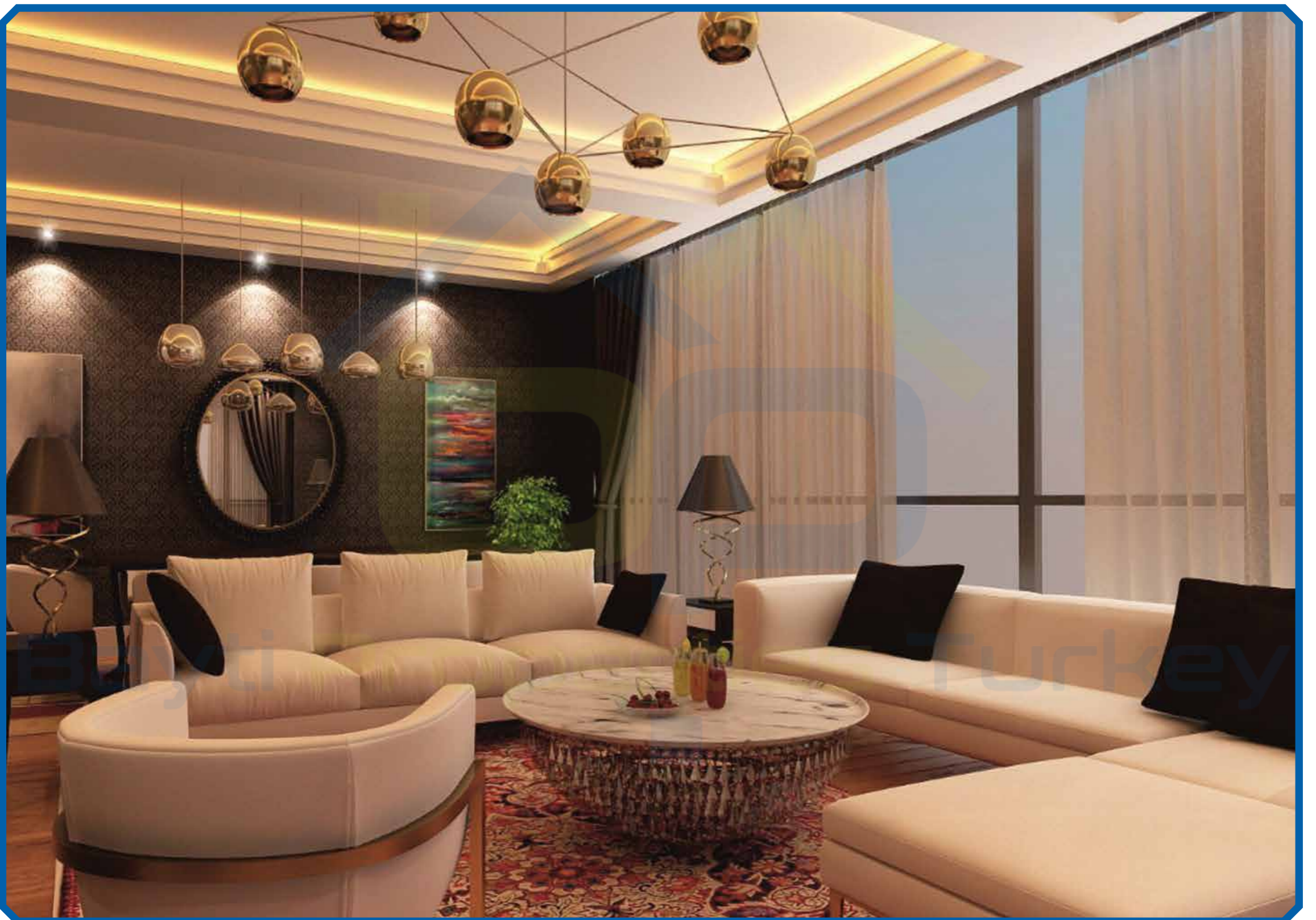
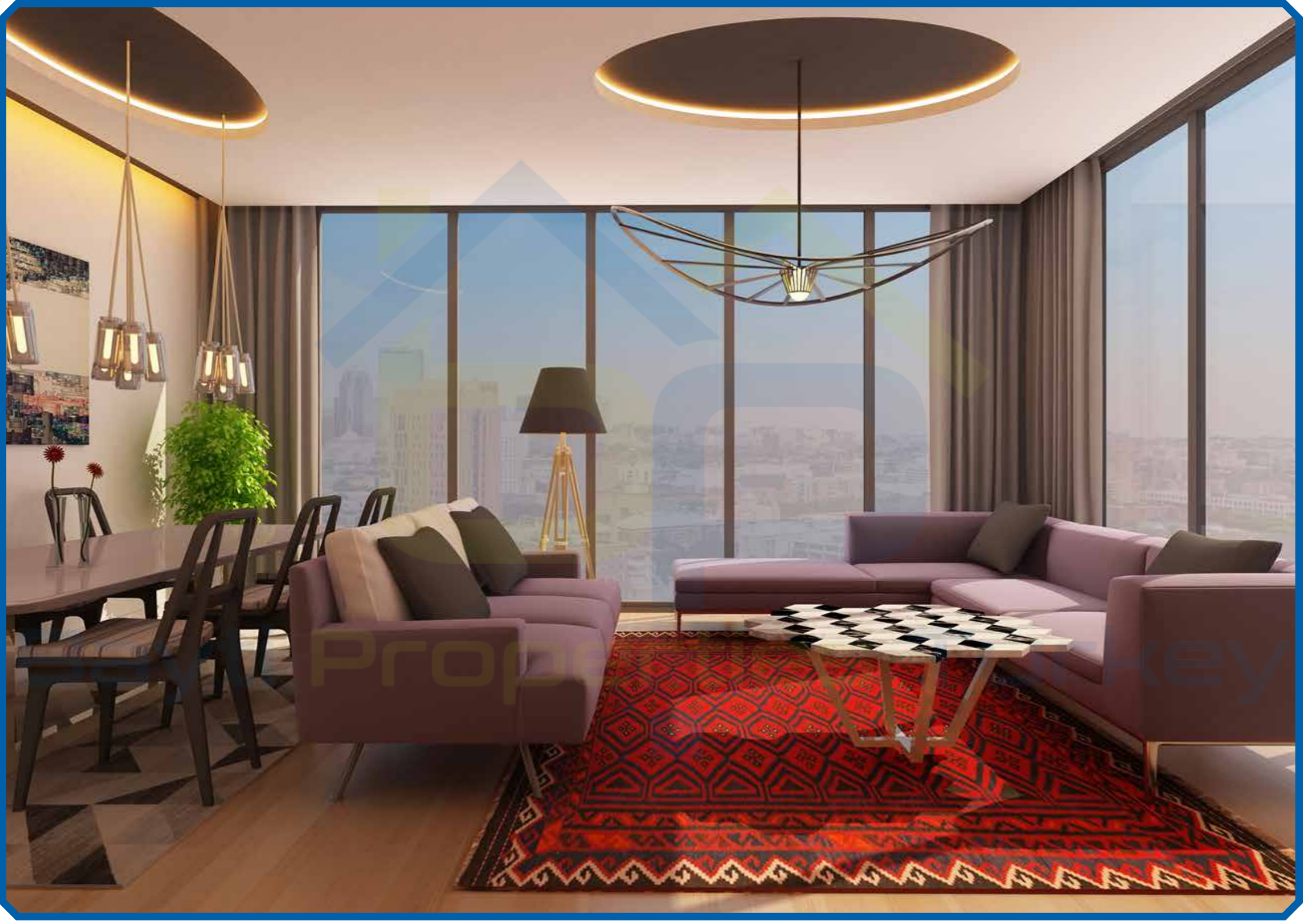


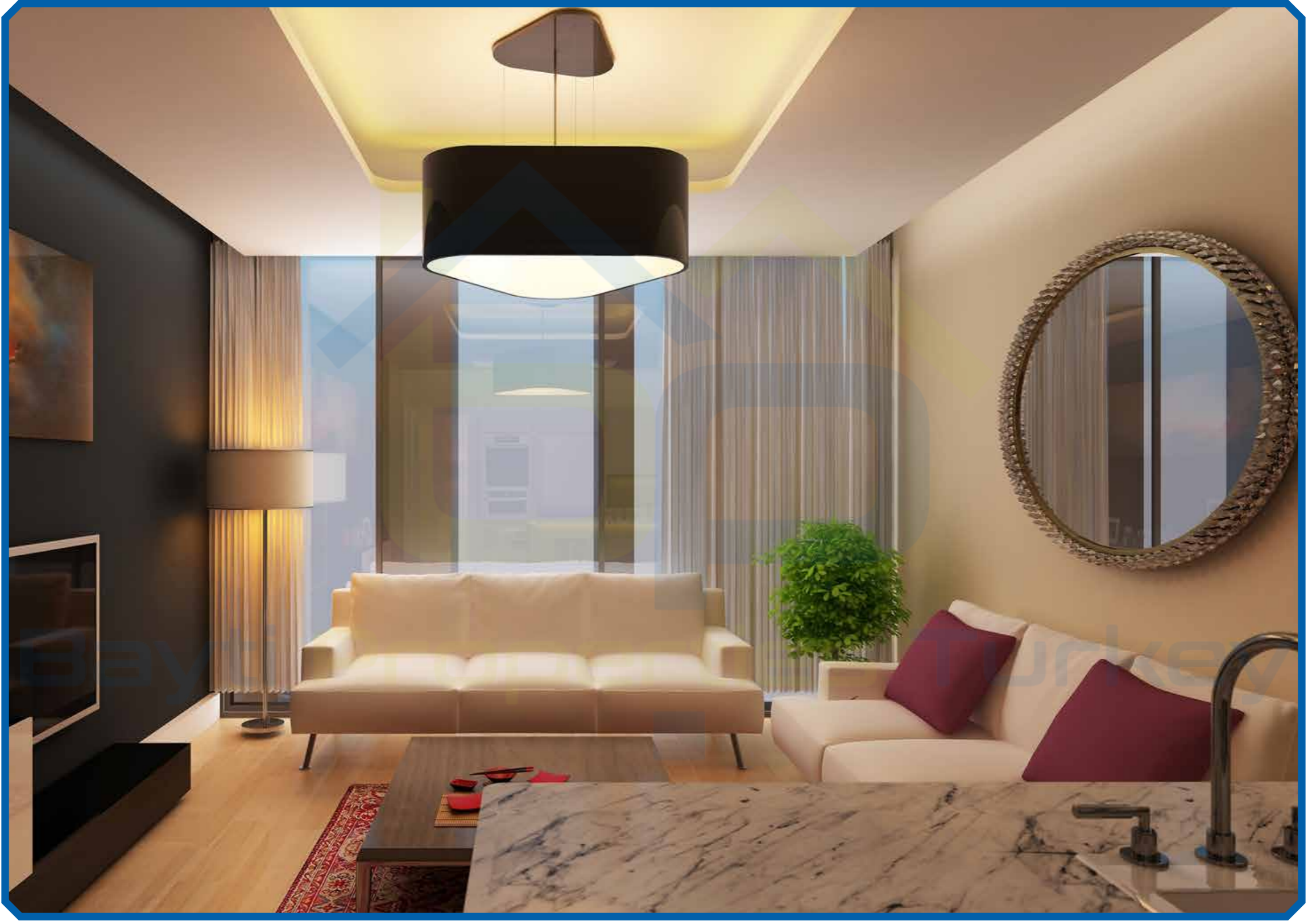
# مخططات الشقق Floor Plan

















Contact us



Bayti Properties Turkey



+90 531 833 26 88



info@bayti-properties.com



www.@bayti-properties.com



Bayti Properties Turkey



Bayti Properties Turkey



Bayti Properties Turkey



Bayti Properties Turkey