



Bayti Properties Turkey

بيتي العقارية ... لرؤيتك المستقبلية



Bayti Properties Turkey



**bp-806**

[www.bayti-properties.com](http://www.bayti-properties.com)

## موقع المشروع The Project Location



### bp-806

الذي يقع في منطقة باشاك شهير الشهيرة بمجمعاتها السكنية والتجارية  
وتعد من أقرب المناطق الى مطار اسطنبول

*Which is located in the famous Basaksehir area with its residential and commercial complexes, and it is one of the closest areas to Istanbul Airport*



الملعب الأولمبي  
*Olympic Stadium*

7 km

50 m

محطة الميترو  
*Metro Station*



ميدان تقسيم  
*Taksim Square*

26 km

50 m

مول أوف اسطنبول  
*Mall of Istanbul*



مطار اسطنبول  
*Istanbul Airport*

32 km

3 km

مول 212  
*212 Mall*



## معلومات المنطقة Area Information



تقع منطقة باشاك شهير في القسم الأوروبي لمدينة اسطنبول بين مناطق أرناؤوط كوي والسلطان أيوب وباغچلر ، ويمر من خلالها الطريق الرئيسي TEM .  
وتبعد باشاك شهير عن مطار اسطنبول ما يقارب 25 كم ، و 25 كم عن ميدان تقسيم ، ويتوفر فيها العديد من الجامعات والمدارس التركية الحكومية والخاصة .  
يتوفر في منطقة باشاك شهير شبكة الميترو التي تصل اسطنبول بعضها بعض ، وقطار المرمراي الواصل بين القارتين الآسيوية والأوروبية كما تحتوي على مواقف الباصات التي تصل المنطقة بالمناطق المجاورة .  
يتوفر في المنطقة العديد من مراكز التسوق وأهمها مول أوف اسطنبول ومول أوليمبيا ، كما تتميز المنطقة بوجود مساحات كبيرة من الحدائق والمنتزهات ، وايضا يوجد في المنطقة مدينة المشافي الحكومية .

*The Başakşehir district is located in the European section of Istanbul between the regions of Arnavutköy, Eyüpsultan and Bağcılar, and the main road TEM passes through it. Başakşehir is about 25 km from Istanbul Airport, and 25 km from Taksim Square, and there are many public and private Turkish universities and schools. In the Başakşehir area, there is a metro network that connects Istanbul to each other, and the Marmaray train that connects the Asian and European continents. It also contains bus stops that connect the area to the neighboring areas. There are many shopping centers in the area, the most important of which are the Mall of Istanbul and the Olympia Mall. The area is also characterized by the presence of large areas of gardens and parks, and there is also a city of government hospitals in the area.*

## معلومات المشروع Project Information

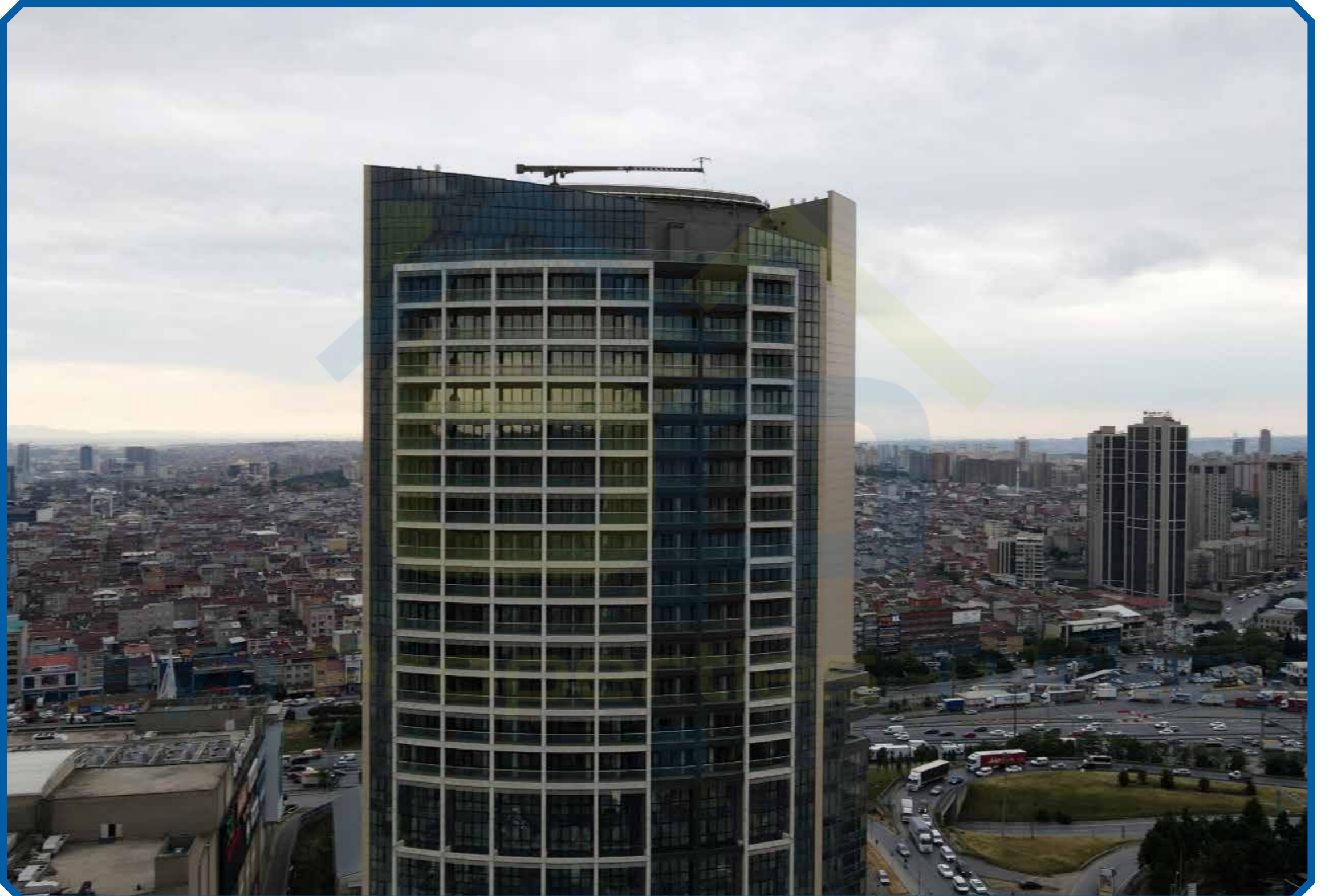
بناء واحد , 180 جناح وشقة فندقية  
1 block, 180 hotel suites and apartments



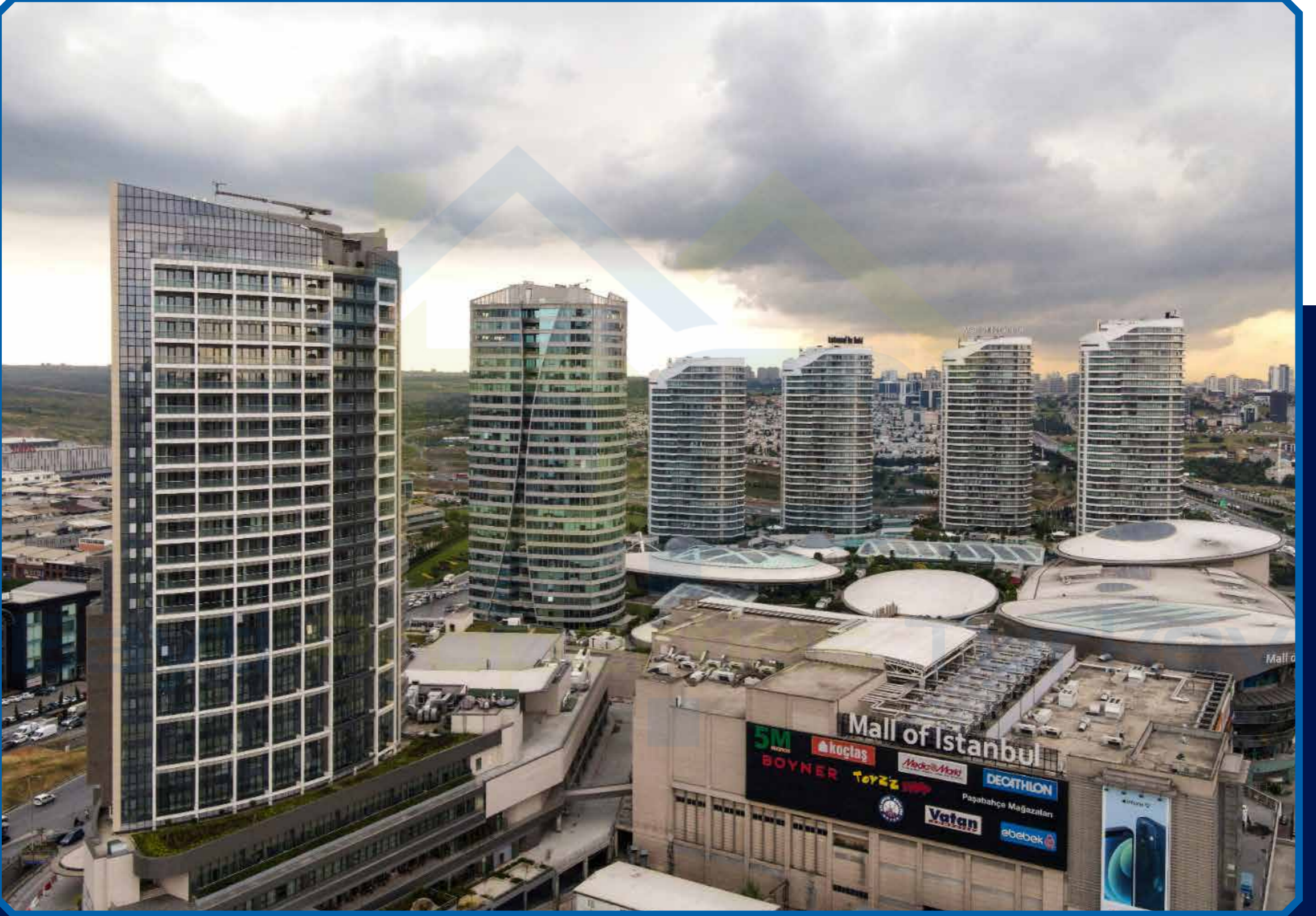
أنواع الشقق (3+1 - 5+1)  
Apartment Types (3+1 - 5+1)



جاهز للتسليم  
Ready for delivery



## مرافق المشروع Project Facilities



غرف ساونا  
*Sauna Rooms*



حمام سباحة  
*Swimming pool*



خدمات فندقية  
*Hotel Services*

نظام المنزل الذكي  
*Smart Home System*



مقاهي ومطاعم  
*Cafes & restaurants*



نادي رياضي  
*GYM*



# مخططات الشقق Floor Plan

2+1 119 m2

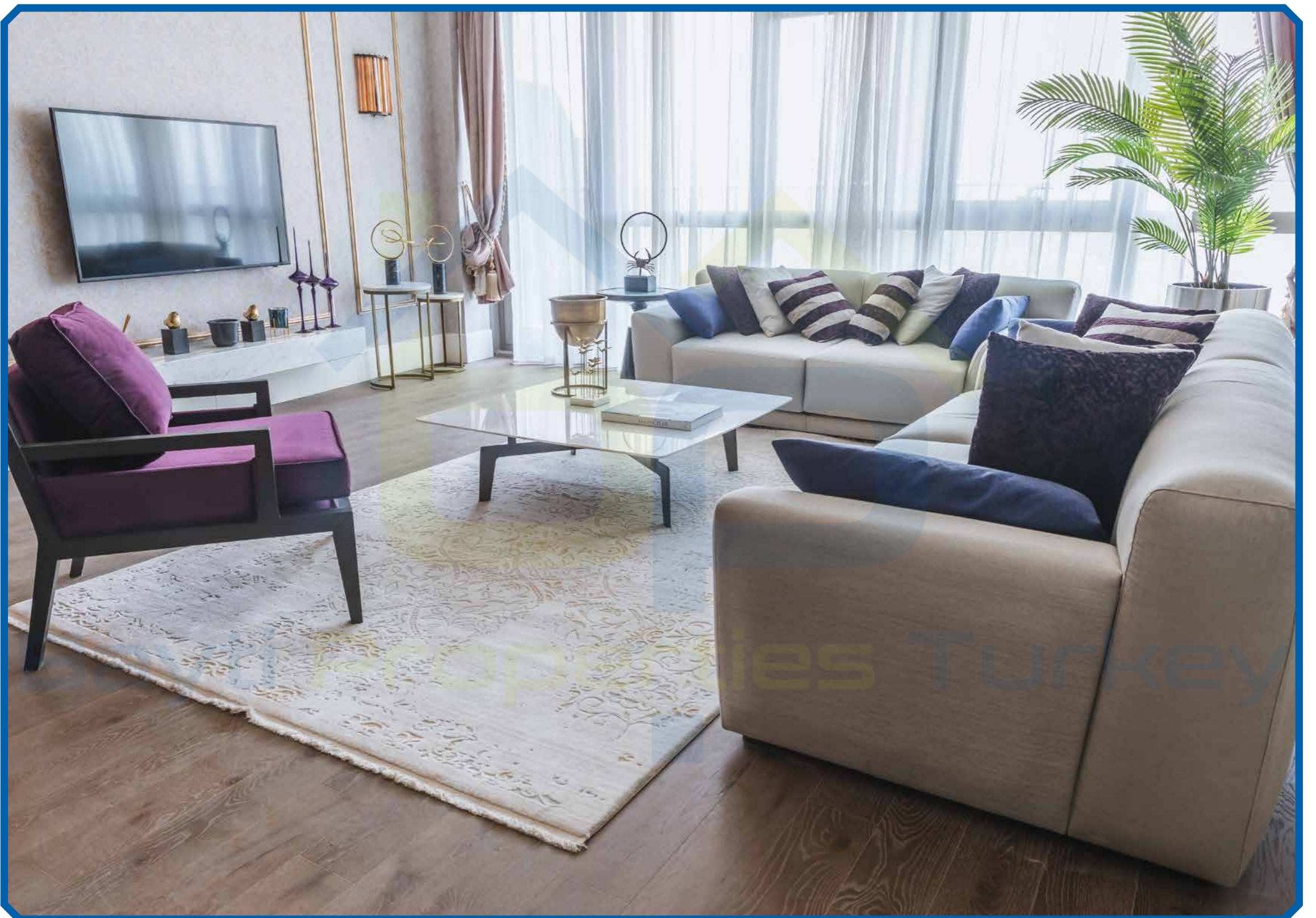
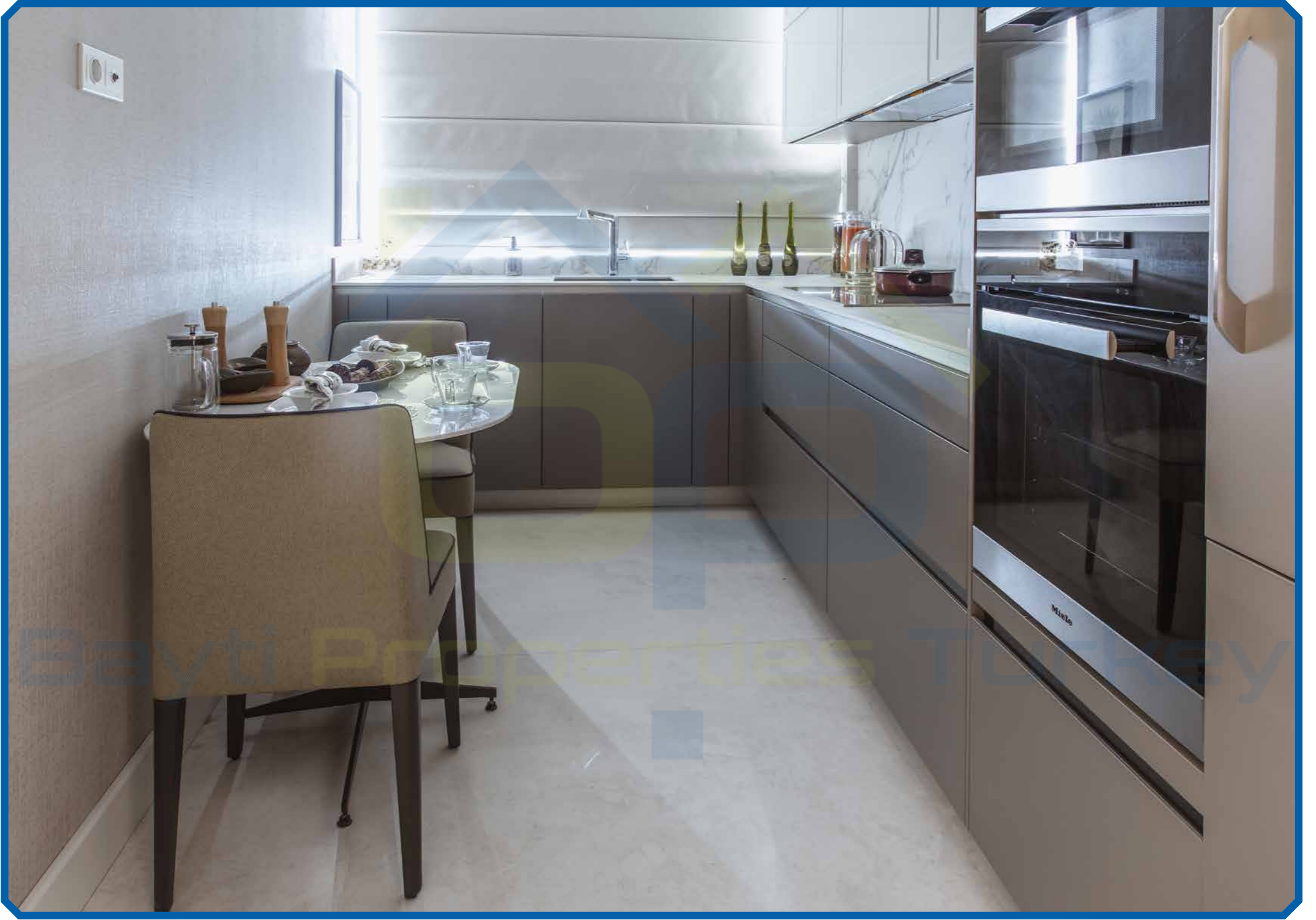


3+1 206 m2

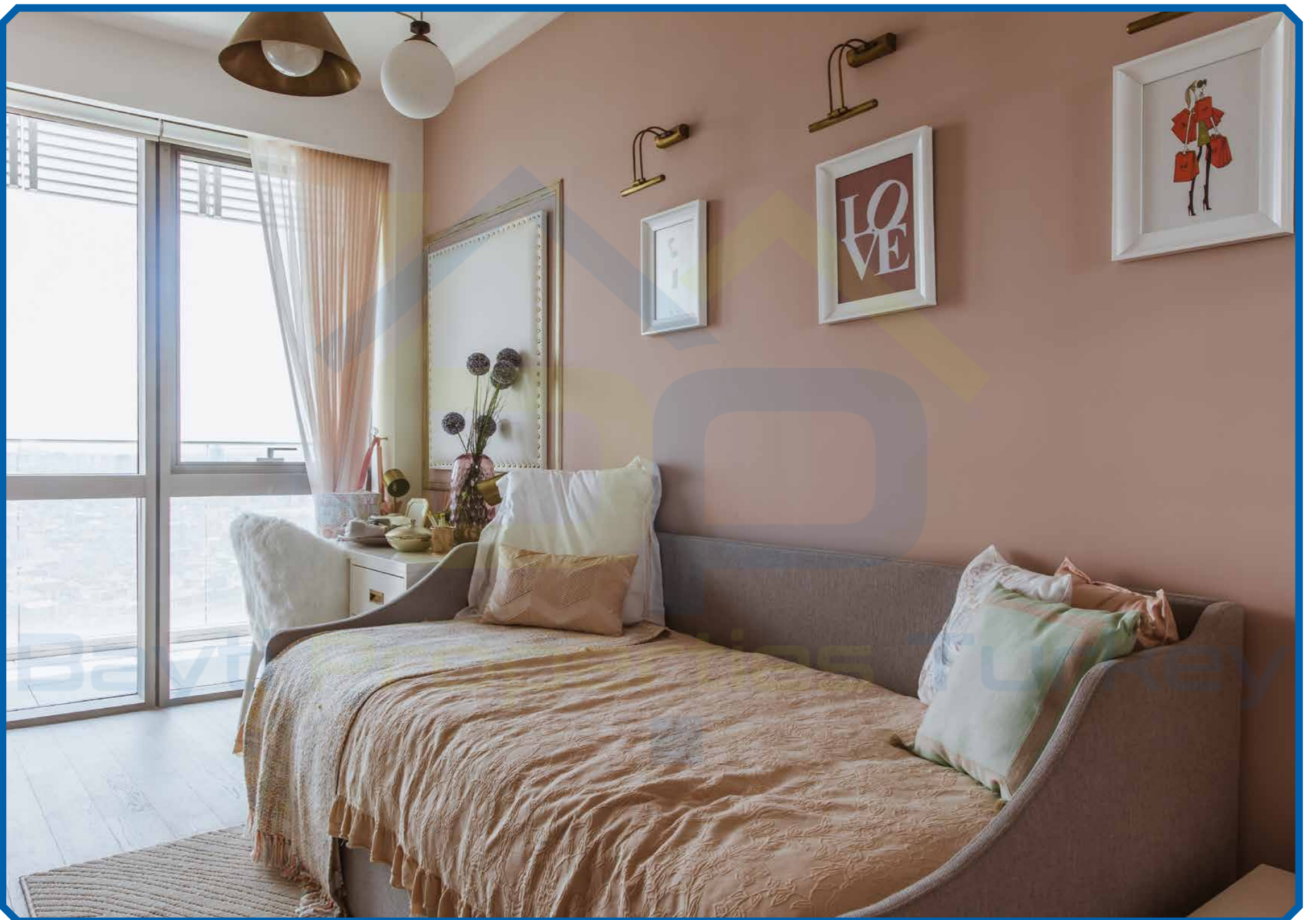


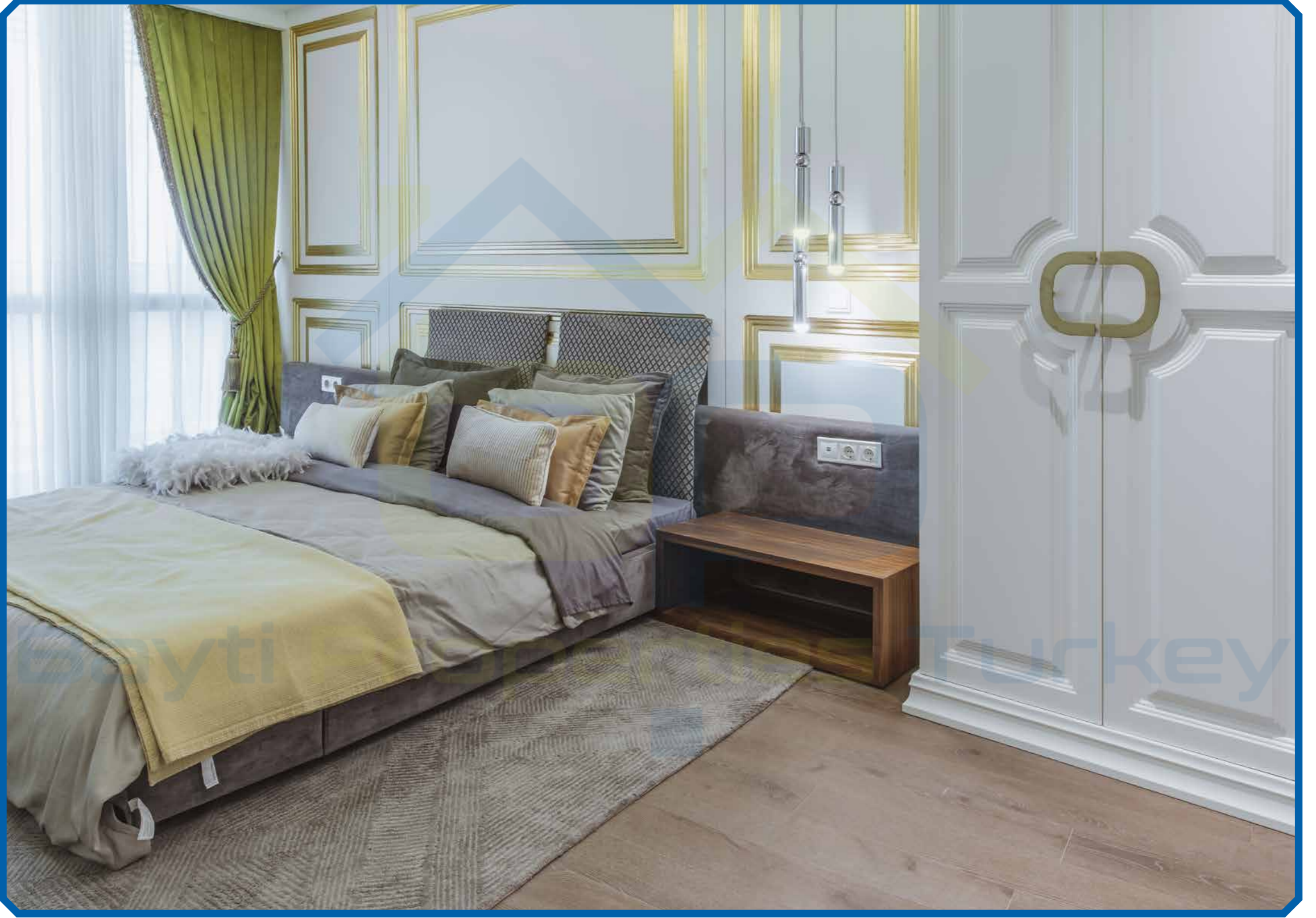
4+1 260 m2

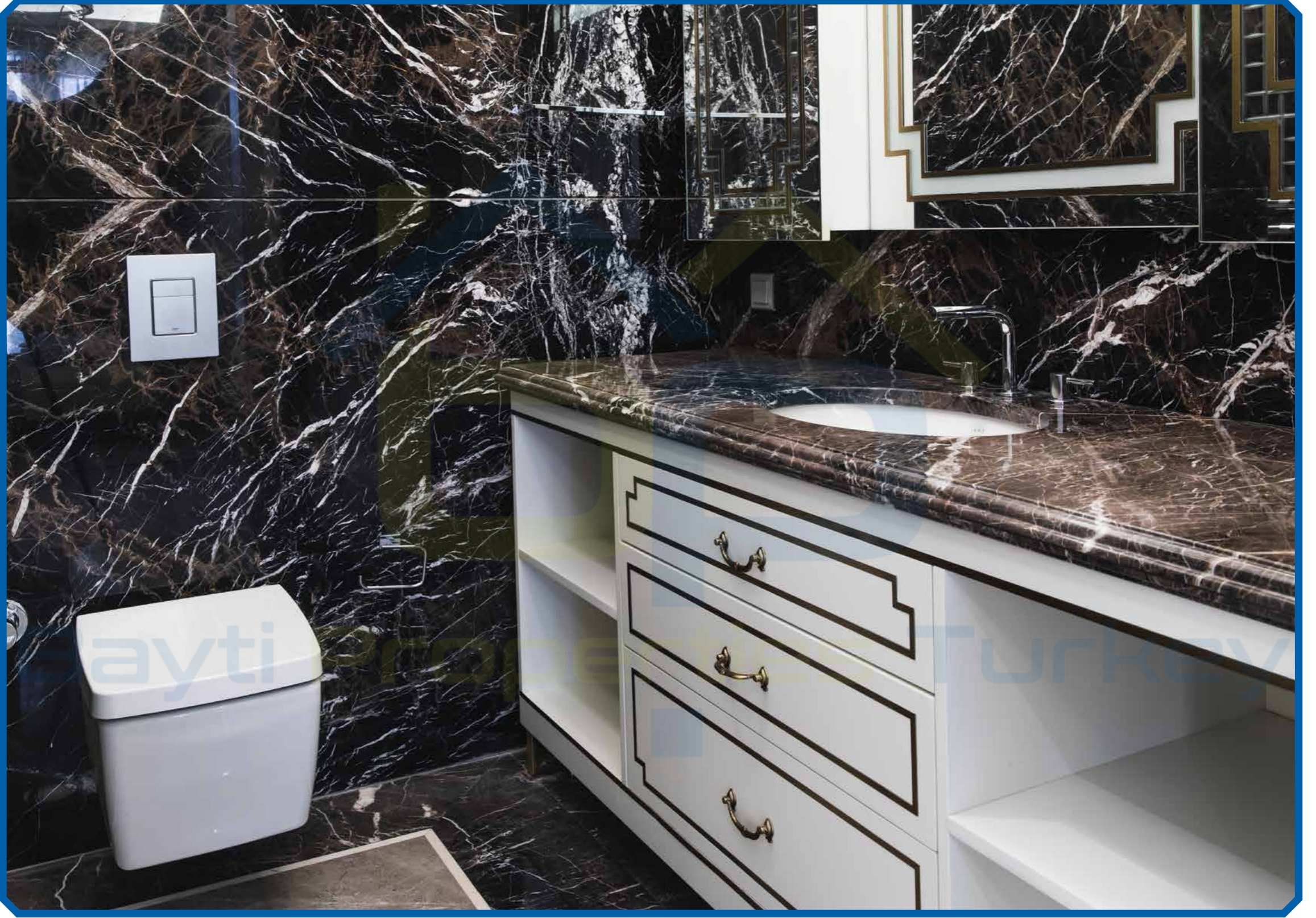


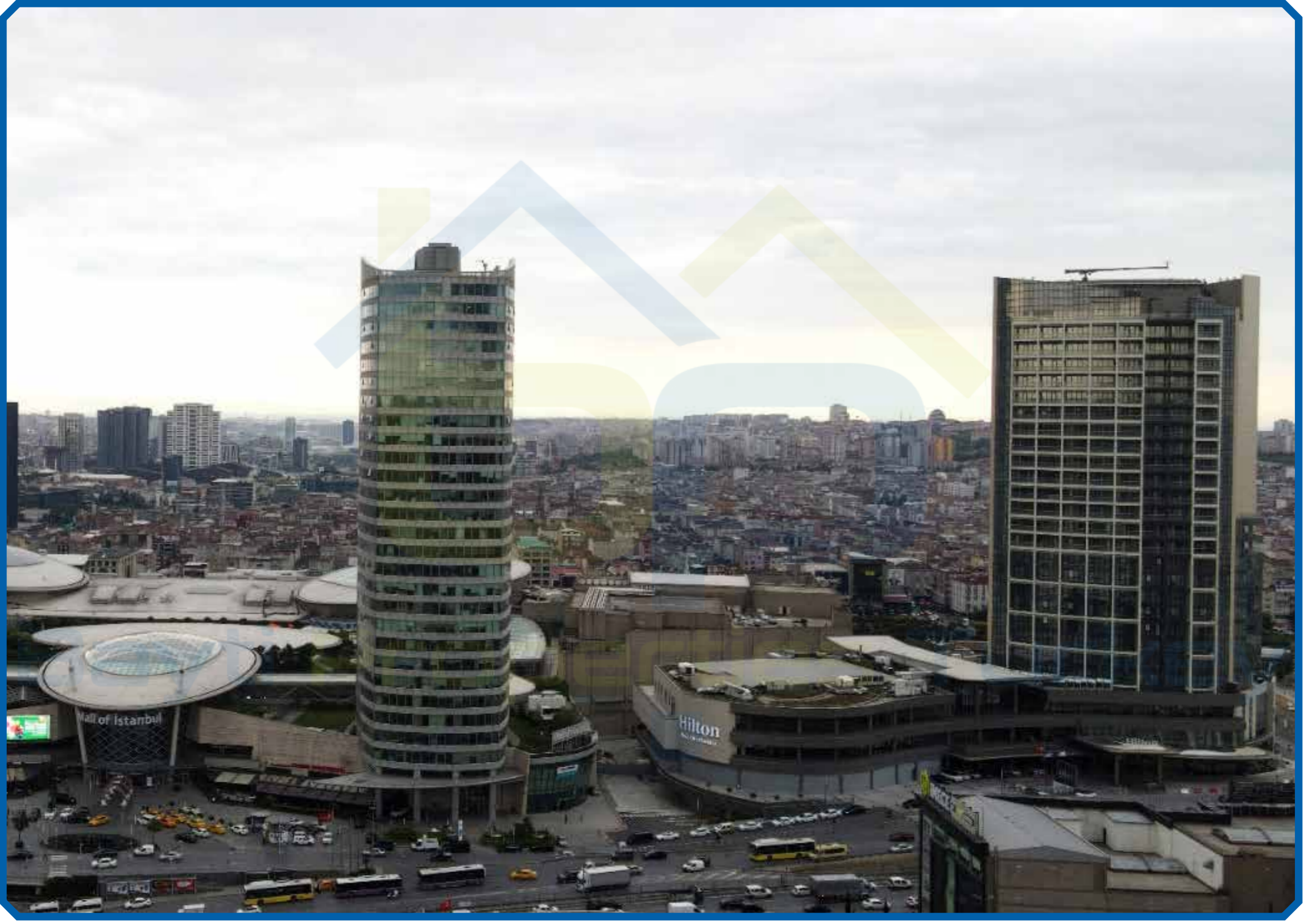












Contact us



Bayti Properties Turkey



+90 531 833 26 88



info@bayti-properties.com



www.@bayti-properties.com



Bayti Properties Turkey



Bayti Properties Turkey



Bayti Properties Turkey



Bayti Properties Turkey