



Bayti Properties Turkey

بيتي العقارية ... لرؤيتك المستقبلية



Bayti Properties Turkey



bp-320

www.bayti-properties.com

موقع المشروع The Project Location



bp-320

الذي يقع في منطقة بيليك دوزو والتي تلقب باسطنبول الجديدة حيث البناء والعمران الحديث والخدمات المتكاملة

Which is located in the Beylikdüzü district, which is called the new Istanbul, where the construction is Modern architecture and integrated services



محطة IDO المائية
IDO Terminal

10 km

500 m

بحر مرمرية
Marmara Sea



ميدان تقسيم
Taksim Square

51 km

7 km

مرمرية بارك
Marmara Park



مطار اسطنبول
Istanbul Airport

55 km

8 km

بيرلافيزتا مول
Perlavista Mall



معلومات المنطقة Area Information



تقع منطقة بيليك دوزو في غرب مدينة اسطنبول بجوار منطقتي افجلار واسنيورت وبحر مرمرة ، ويمر منها الطريق الرئيسي E5. وتبعد بيليك دوزو عن مطار اسطنبول ما يقارب 45 كم ، و 40 كم عن ميدان تقسيم ، وبجوار بحر مرمرة ، ويتوفر فيها العديد من الجامعات والمدارس التركية الحكومية والخاصة. يتوفر في منطقة بيليك دوزو خط الميتروبولس الذي يصل بين شطري مدينة اسطنبول الآسيوي والأوروبي ، بالإضافة الى العديد من مواقف الباصات التي تصل معظم أحياء اسطنبول ، والباصات الداخلية التي تصل المنطقة بعضها بعض . تحتوي المنطقة على أهم مدينة معارض في اسطنبول Tuyap والذي يستقطب الآلاف من الشركات العالمية سنوياً ، بالإضافة الى مول ميغروس بيليك دوزو وبيرلافيزتا مول .

Beylikduzu is located in the west of Istanbul, next to Avcilar, Esenyurt and Marmara Sea, and the E5 main road passes through it.

Beylikduzu is about 45 km from Istanbul Airport, and 40 km from Taksim Square, and next to the Marmara Sea, and there are many public and private Turkish universities and schools.

In Beylikduzu, there is a metrobus line that connects the Asian and European parts of Istanbul, in addition to many bus stops that connect most of Istanbul's neighborhoods, and internal buses that connect the area to each other.

The area contains the most important exhibition city in Istanbul, Tuyap, which attracts thousands of international companies annually, in addition to Migros Mall, Beylikdüzü Mall and Perlavista Mall.

معلومات المشروع Project Information

4 أقسام , 57 فيلا
4 sections, 57 villas



أنواع الفيلا (6+2 - 5+2 - 3+1)
Villas Types (3+1 - 5+2 - 6+2)



جاهز للتسليم
Ready for delivery



مرافق المشروع Project Facilities



حدائق ومنتزهات
Gardens



مواقف سيارات
Parking



أنظمة حماية
Security Systems



حمامات سباحة
Swimming pool



ساونا وغرف بخار
Sauna and steam rooms



نادي رياضي
GYM



مخططات الفيلا Villa Plan



مخططات الفيلا Villa Plan



Tip C Bodrum Kat Planı 100,93m²



Tip C Zemin Kat Planı 92,87m²



Tip C Normal Kat Planı 136,67m²



Tip C Çatı Katı Planı 89,53m²

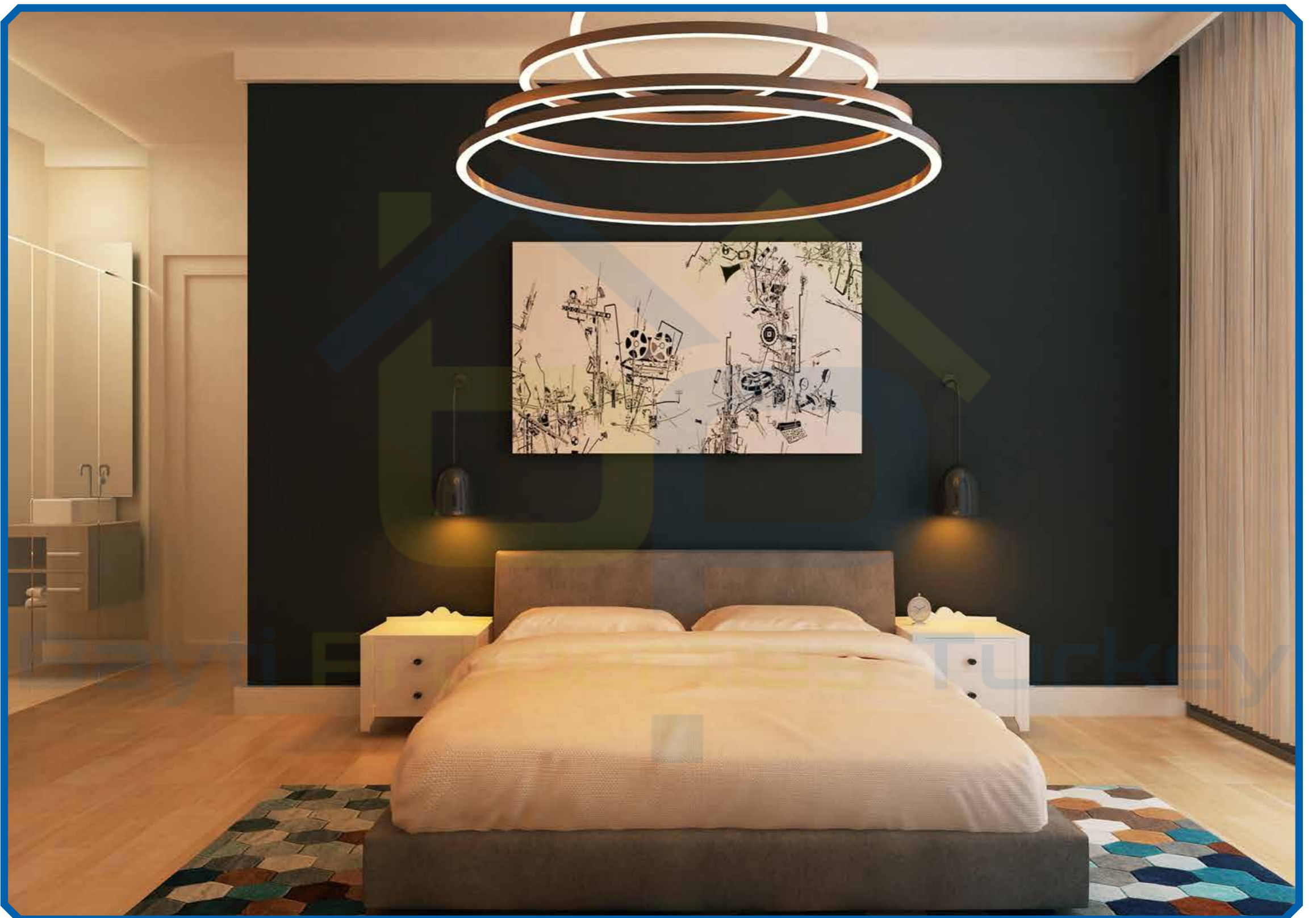
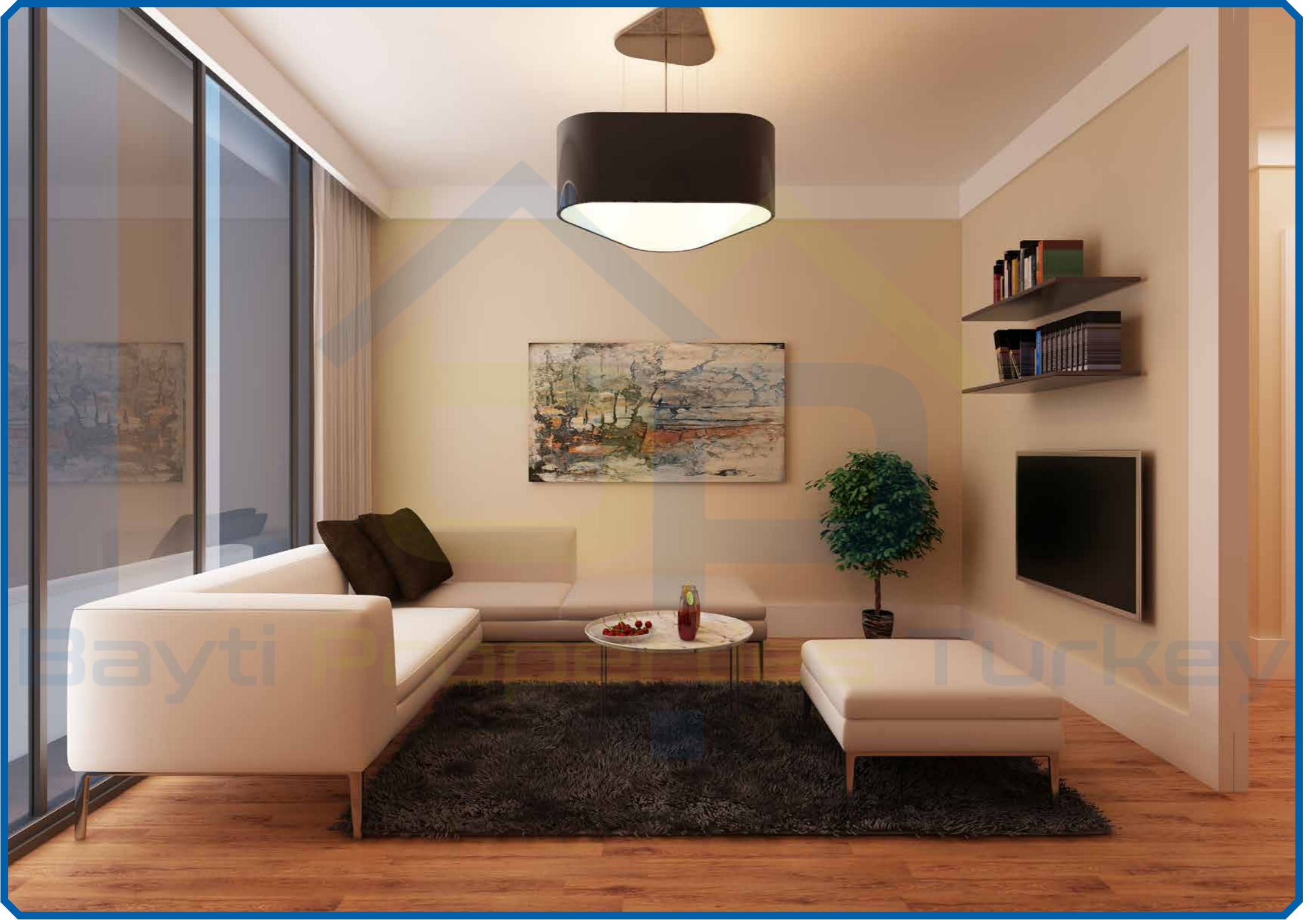
مخططات الفيلا Villa Plan

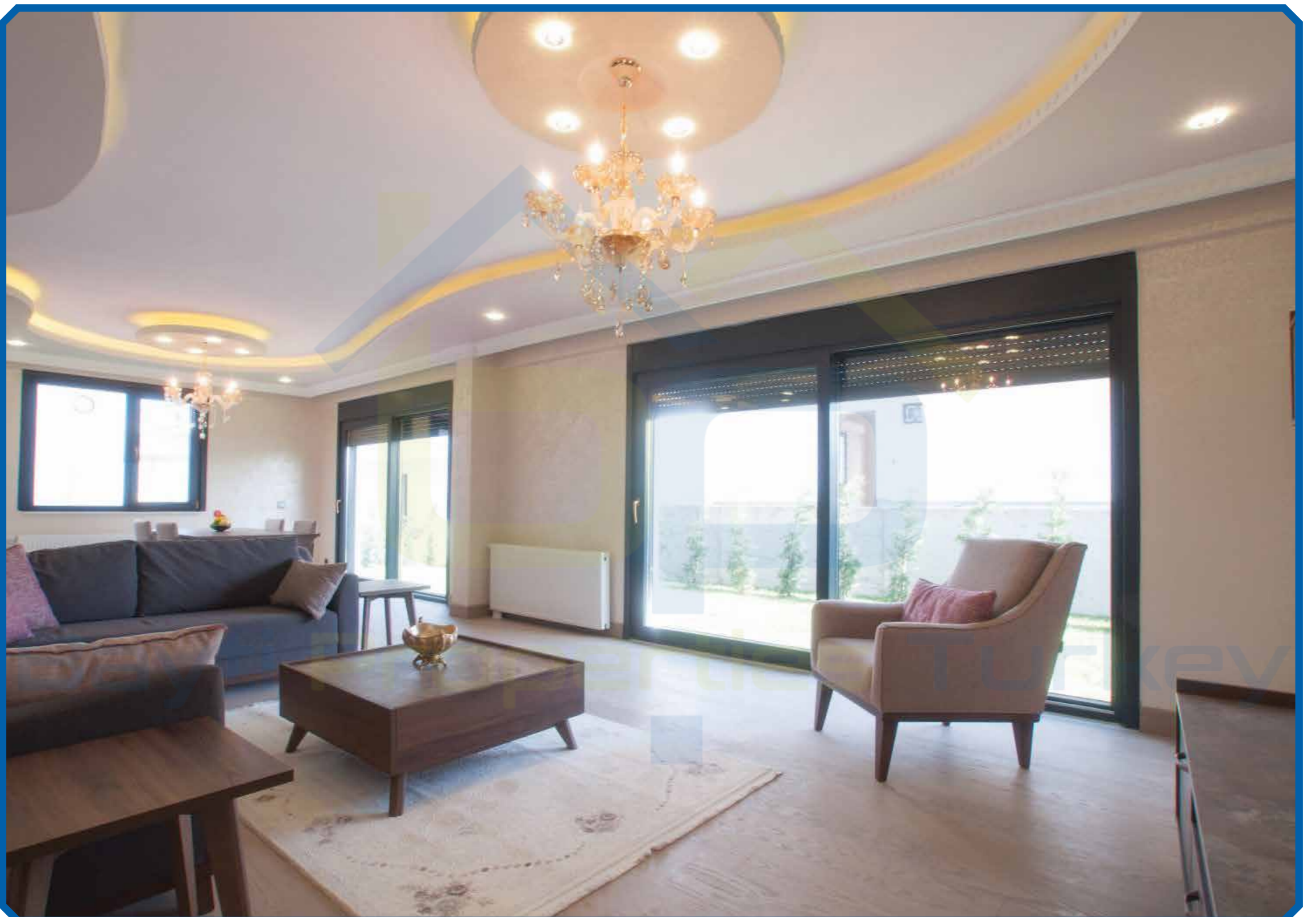


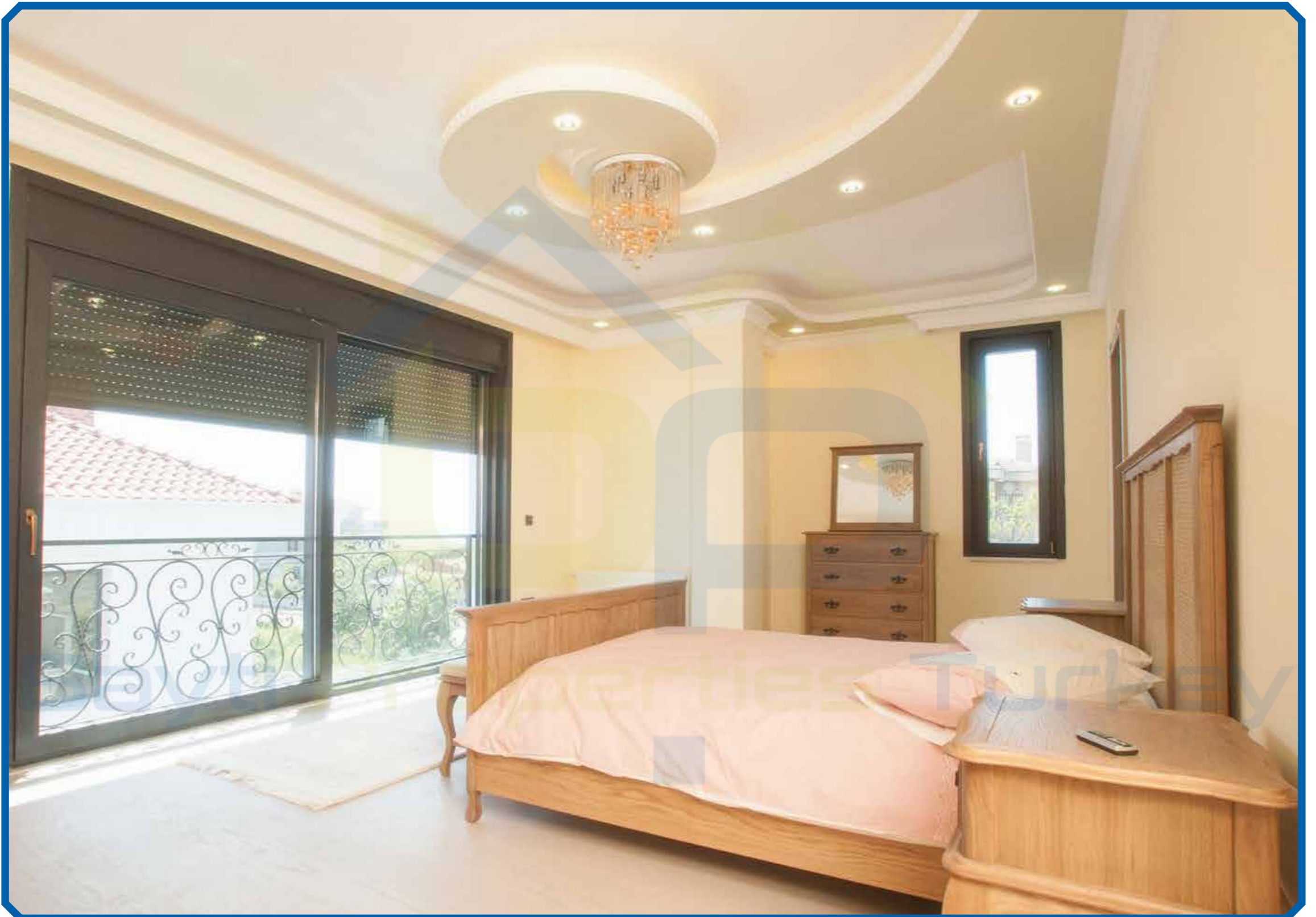
Tip D1/11 Blok Dubleksler Zemin Kat Planı 119,43m²

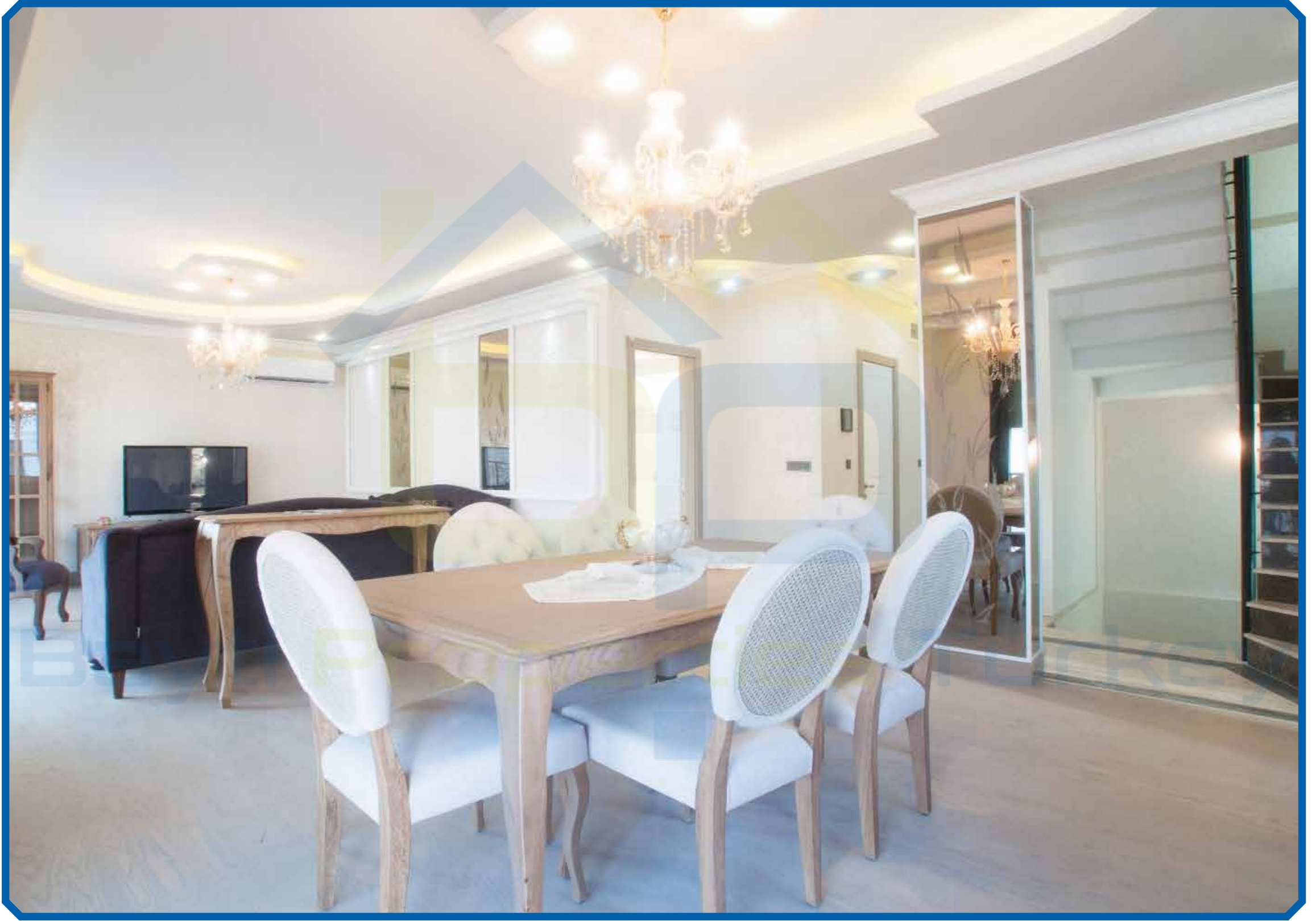


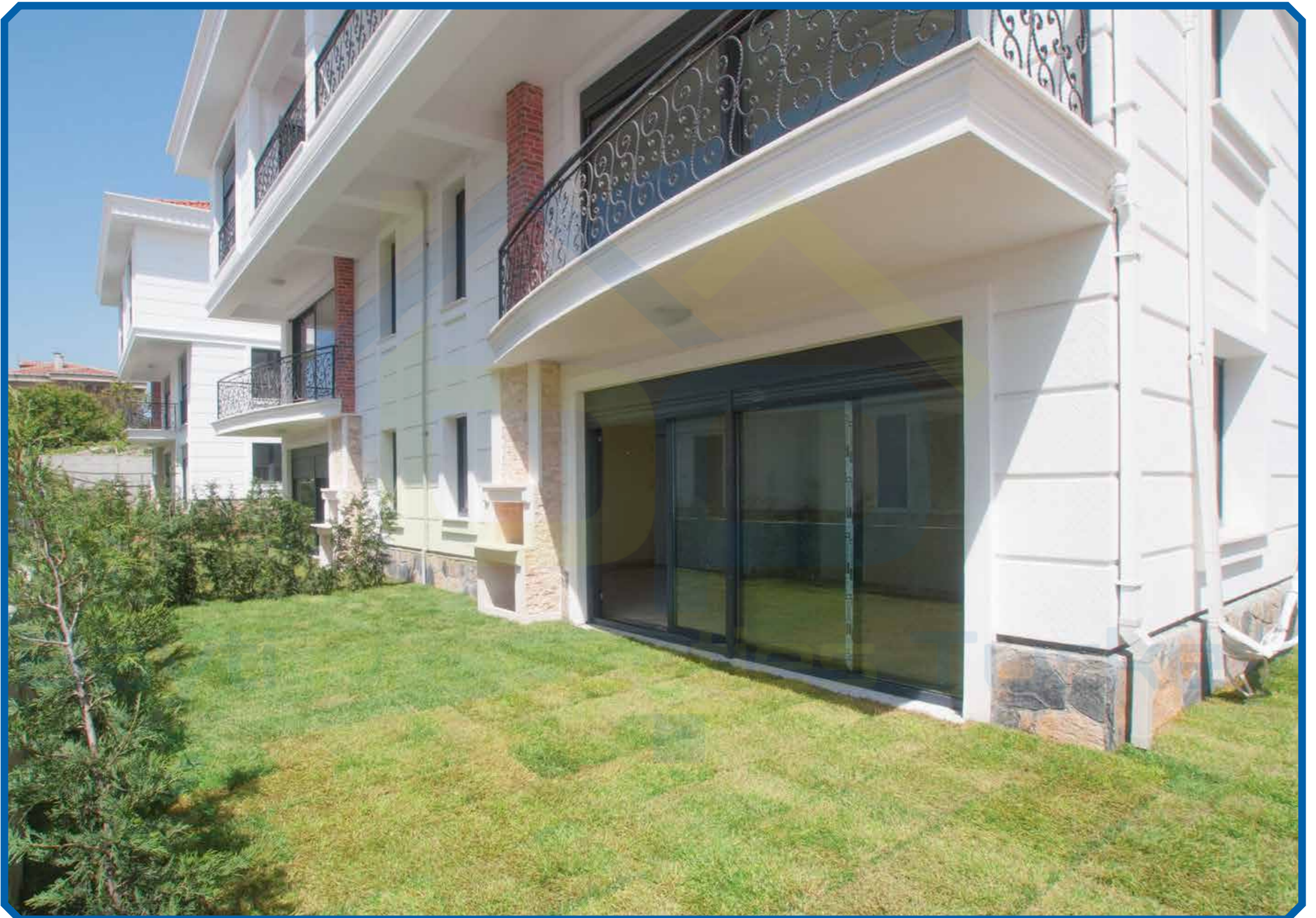
Tip D2/12 Blok Dubleksler Çatı Katı Planı 67,54m²













Contact us



Bayti Properties Turkey



+90 531 833 26 88



info@bayti-properties.com



www.@bayti-properties.com



Bayti Properties Turkey



Bayti Properties Turkey



Bayti Properties Turkey



Bayti Properties Turkey