



Bayti Properties Turkey

بيتي العقارية ... لرؤيتك المستقبلية



Bayti Properties Turkey



bp-2203

www.bayti-properties.com

موقع المشروع The Project Location



bp-2203

حظيت منطقة اسكودار على اهتمام من قبل الحكومة التركية لتصبح المنطقة مركزاً رئيسياً ووجهة مفضلة للمستثمرين والسياح

Uskudar region has received attention from the Turkish government to become a major center and a preferred destination for investors and tourists



جسر 15 تموز
15 Temmuz Bridge 5 km



ميدان تقسيم
Taksim Square 12 km



مطار صبيحة
Sabiha Airport 36 km

1 km

محطة الميترو
Metro Station



1 km

كابيتول مول
Capitol Mall



2 km

اكاسيا مول
Akasia Mall



معلومات المنطقة Area Information



تقع منطقة اسكودار في القسم الآسيوي لمدينة اسطنبول باطلالة على بحر مرمرة ومضيق البوسفور بين مناطق كادي كوي و عمرانية ، وهي تقع مقابل برج الفتاة الشهير ، ويتوفر فيها العديد من المدارس والجامعات التركية الحكومية والخاصة .

تقع المنطقة على الطرف الشرقي لجسر البوسفور (15 تموز) الذي يصل اسطنبول الآسيوية بالأوروبية ، كما يمر منها خط نفق أوراسيا الحديث ، بالإضافة الى شبكة من خطوط الميترو التي تصل المنطقة بباقي المناطق المجاورة .

يوجد في المنطقة برج تشاملجا الشهير ومسجد تشاملجا الكبير بالإضافة الى تلة العرائس والعديد من المراكز التجارية وأشهرها اعمار مول وكابيتول مول ، والكثير من المراكز الترفيهية والخدمات .

Uskudar is located in the Asian section of Istanbul, overlooking the Sea of Marmara and the Bosphorus between Kadikoy and Umraniye. It is located opposite the famous Maiden's Tower, and many public and private Turkish schools and universities are available.

The area is located on the eastern end of the Bosphorus Bridge (15 Temmuz), which connects the Asian and European Istanbul, as well as the modern Eurasia tunnel line, in addition to a network of metro lines that connect the area to the rest of the neighboring areas.

In the area there is the famous Çamlıca Tower and the Great Çamlıca Mosque, in addition to the hill of brides and many commercial centers, the most famous of which are Emaar Mall and Capitol Mall, and many entertainment and service centers.

معلومات المشروع Project Information

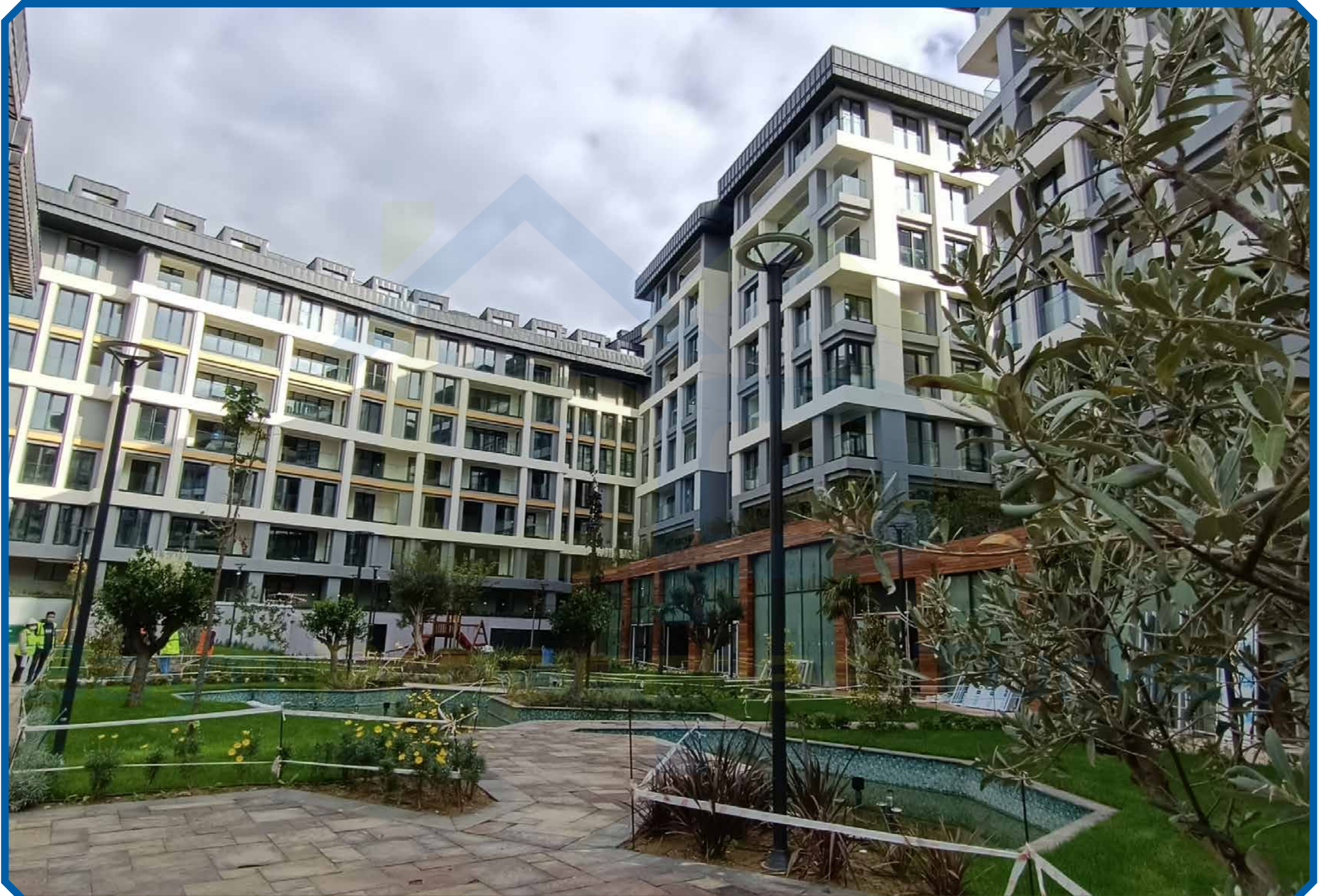
12 بناء , 319 شقة
12 blocks, 319 apartments



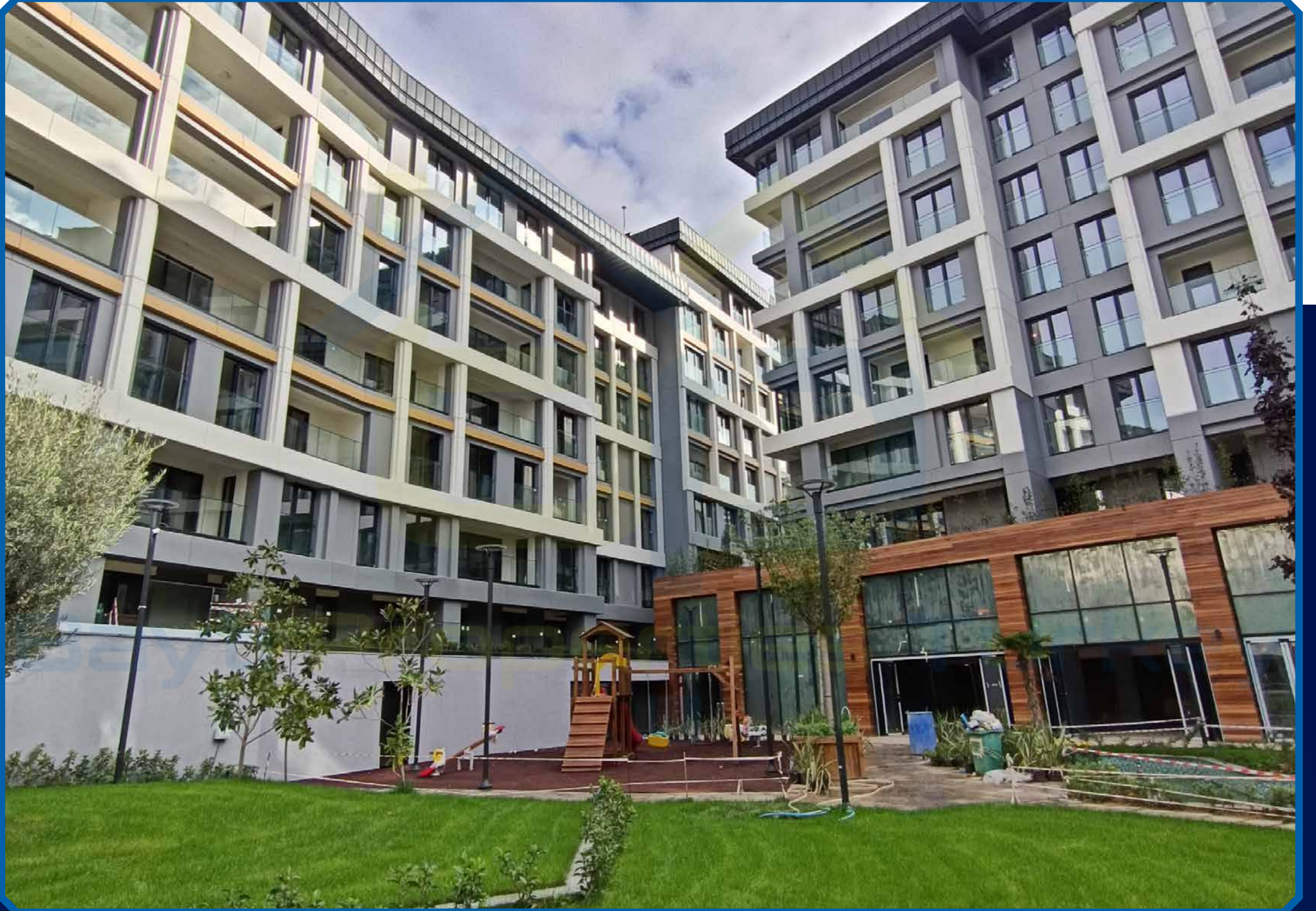
أنواع الشقق (1+1 - 8+1)
Apartment Types (1+1 - 8+1)



جاهز للتسليم
Ready for delivery



مرافق المشروع Project Facilities



حمام سباحة
Swimming pool



مطاعم ومقاهي
Restaurants & cafes



محلات تجارية
Shops



ملاعب رياضية
Sports fields



ساونا وغرف بخار
Sauna and steam rooms



حدائق ومنتزهات
Gardens



مخططات الشقق Floor Plan

1+1

NET ALAN TOPLAMI: 96,32 m²

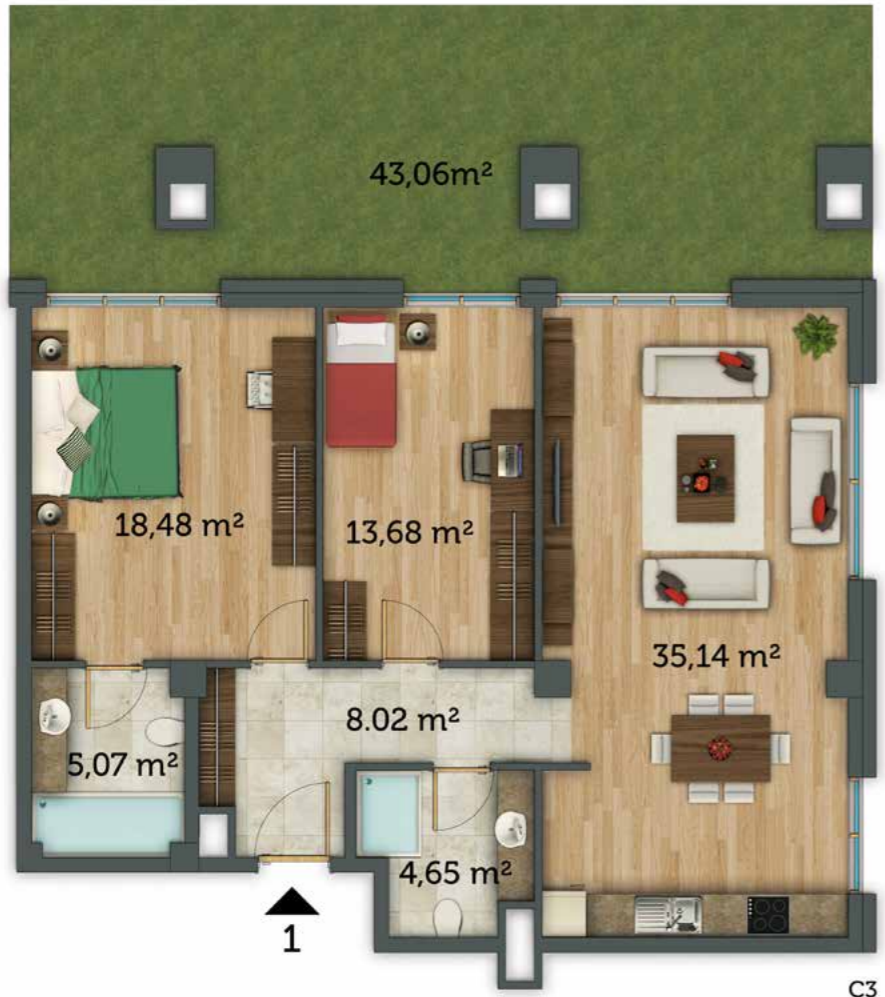
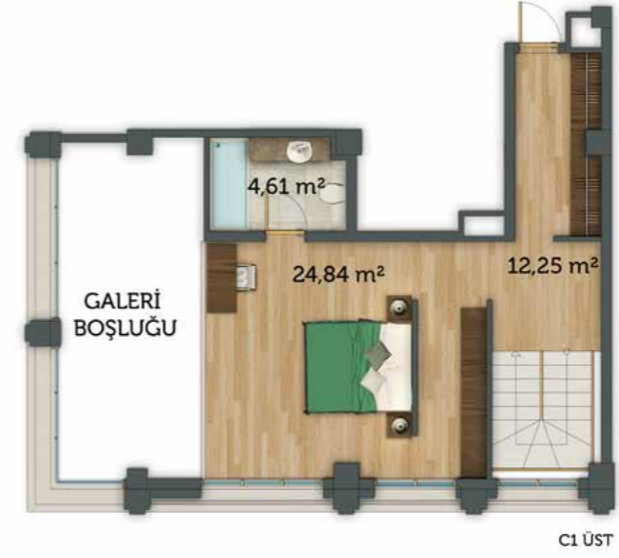
BRÜT ALAN TOPLAMI: 126,27 m²



1+1 DUBLEKS

NET ALAN TOPLAMI:104,52 m²

BRÜT ALAN TOPLAMI:139,36 m²



2+1

NET ALAN TOPLAMI: 134,14 m²

BRÜT ALAN TOPLAMI: 173,22 m²

2+1 DUBLEKS

NET ALAN TOPLAMI:148,97 m²

BRÜT ALAN TOPLAMI:199,65 m²



مخططات الشقق Floor Plan

3+1
NET ALAN TOPLAMI: 144,21 m²
BRÜT ALAN TOPLAMI: 184,25 m²



3+1 DUBLEKS
NET ALAN TOPLAMI:178,23 m²
BRÜT ALAN TOPLAMI:232,48 m²



C1 ÜST



C1 ALT

4+1
NET ALAN TOPLAMI: 156,45 m²
BRÜT ALAN TOPLAMI: 202,03 m²



A3

4+1 DUBLEKS
NET ALAN TOPLAMI: 204,05 m²
BRÜT ALAN TOPLAMI: 279,15 m²



D1 ÜST



D1 ALT

مخططات الشقق Floor Plan



8+1 DUBLEKS
NET ALAN TOPLAMI: 300,50 m²
BRÜT ALAN TOPLAMI: 394,88 m²

5+1 DUBLEKS
NET ALAN TOPLAMI: 230,85 m²
BRÜT ALAN TOPLAMI: 295,09 m²



6+1 DUBLEKS
NET ALAN TOPLAMI: 244,68 m²
BRÜT ALAN TOPLAMI: 325,81 m²





Contact us



Bayti Properties Turkey



+90 531 833 26 88



info@bayti-properties.com



www.@bayti-properties.com



Bayti Properties Turkey



Bayti Properties Turkey



Bayti Properties Turkey



Bayti Properties Turkey