



Bayti Properties Turkey

بيتي العقارية ... لرؤيتك المستقبلية



Bayti Properties Turkey



bp-108

www.bayti-properties.com

موقع المشروع The Project Location



bp-108

يقع المشروع يقع في منطقة اسنيورت والتي تشهد تطوراً كبيراً على الصعيد الخدمي والعمراني في الفترة الأخيرة

The project is located in the Esenyurt area which is witnessing a great development at the service and urban levels in the recent period



جامعة اسطنبول
Istanbul University

9 km



ميدان تقسيم
Taksim Square

35 km



مطار اسطنبول
Istanbul Airport

46 km

1 km

محطة الميتروبوس
Metrobus Station



2 km

توريوم مول
Torium Mall



4 km

مرمرة بارك
Marmara Park



معلومات المنطقة Area Information



تقع منطقة اسنيورت في غرب مدينة اسطنبول بجوار منطقتي افجلار وبيليك دوزو ومحاذاة للطريقين الرئيسيين TEM , E5. وتبعد اسنيورت عن مطار اسطنبول ما يقارب 45 كم ، و 3 كم عن بحر مرمرة ، و 30 كم عن ميدان تقسيم ، ويتوفر فيها العديد من الجامعات والمدارس التركية الحكومية والخاصة بالإضافة الى المدارس العربية .
يتوفر في منطقة اسنيورت خط الميتروبولس الذي يصل بين شطري مدينة اسطنبول الآسيوي والأوروبي ، بالإضافة الى العديد من مواقف الباصات التي تصل معظم أحياء اسطنبول ، والباصات الداخلية التي تصل المنطقة بعضها بعض .
يوجد في المنطقة اكثر من مركز وأشهرها على الاطلاق مول مرمرة بارك الذي يعد من أضخم المراكز في اسطنبول وايضا توريوم مول و مول سيتي سنتر وغيرها .

Esenyurt is located in the west of Istanbul, next to the districts of Avcılar and Beylikdüzü and adjacent to the two main roads TEM and E5.

Esenyurt is approximately 45 km from Istanbul Airport, 3 km from Marmara sea, and 30 km from Taksim Square, and there are many Turkish public and private universities and schools in addition to Arab schools.

In Esenyurt, there is a metrobus line that connects the Asian and European parts of Istanbul, in addition to many bus stops that connect most of Istanbul's neighborhoods, and internal buses that connect the area to each other.

There is more than one center in the region, the most famous of which is Marmara Park Mall, which is one of the largest centers in Istanbul, as well as Torium Mall, City Center Mall, and others.

معلومات المشروع Project Information

4 أبنية , 609 شقة
4 blocks, 609 apartments



أنواع الشقق (4+1 - 1+1)
Apartment Types (1+1 - 4+1)



جاهز للتسليم
Ready for delivery



مرافق المشروع Project Facilities



حدائق للأطفال
Children's gardens



مطاعم ومقاهي
Restaurants and cafes



نادي رياضي
GYM



حمامات سباحة
Swimming pool



ساونا وغرف بخار
Sauna and steam rooms



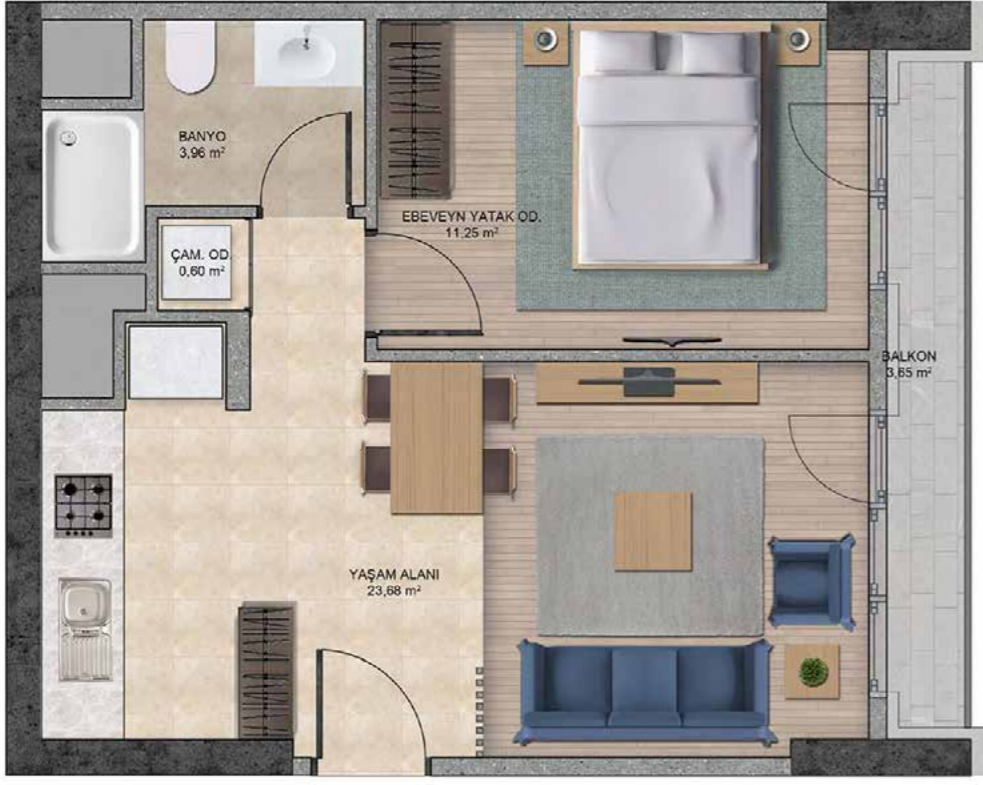
ملاعب رياضية
Sports fields



مخططات الشقق Floor Plan

B4 | 1+1

NET ALAN **43,14** m²
TAHSİSLİ DEPO **2,50** m²
GENEL BRÜT ALAN **71,62** m²



D1 | 2+1

NET ALAN **61,54** m²
TAHSİSLİ DEPO **3,75** m²
GENEL BRÜT ALAN **102,57** m²

Yaşam Alanı 28,86 m²
Yatak Odası 8,57 m²
Eb. Yatak Odası 11,81 m²
Eb. Banyo 3,81 m²



A3 | 3+1

NET ALAN **127,77** m²
TAHSİSLİ DEPO **5,00** m²
GENEL BRÜT ALAN **205,99** m²

Salon 36,49 m²
Mutfak 13,09 m²
Ebeveyn Süiti 21,80 m²
Eb. Banyo 4,08 m²
Yatak Odası 10,14 m²
Yatak Odası 8,59 m²
Banyo 3,78 m²



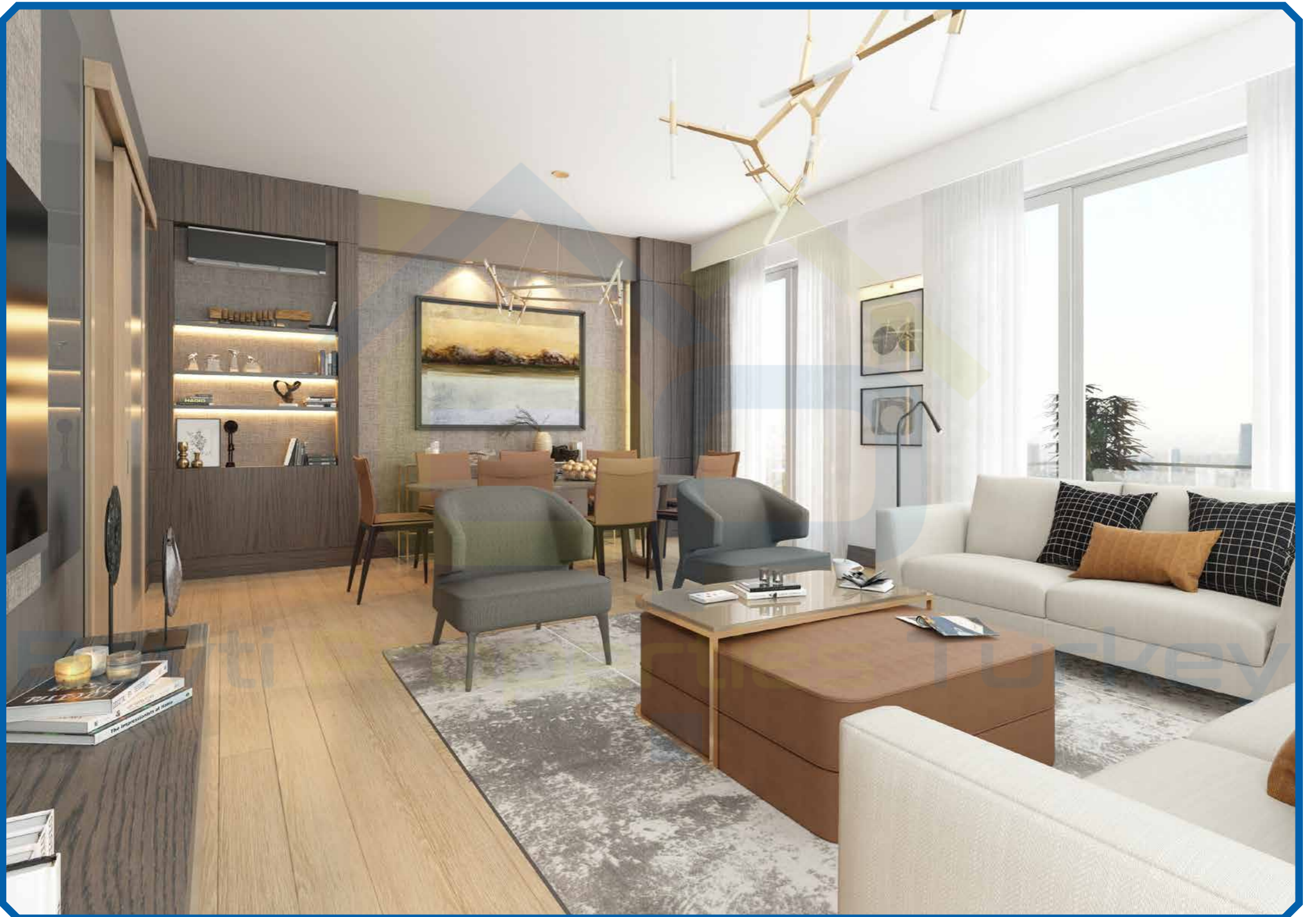
A5 | 4+1

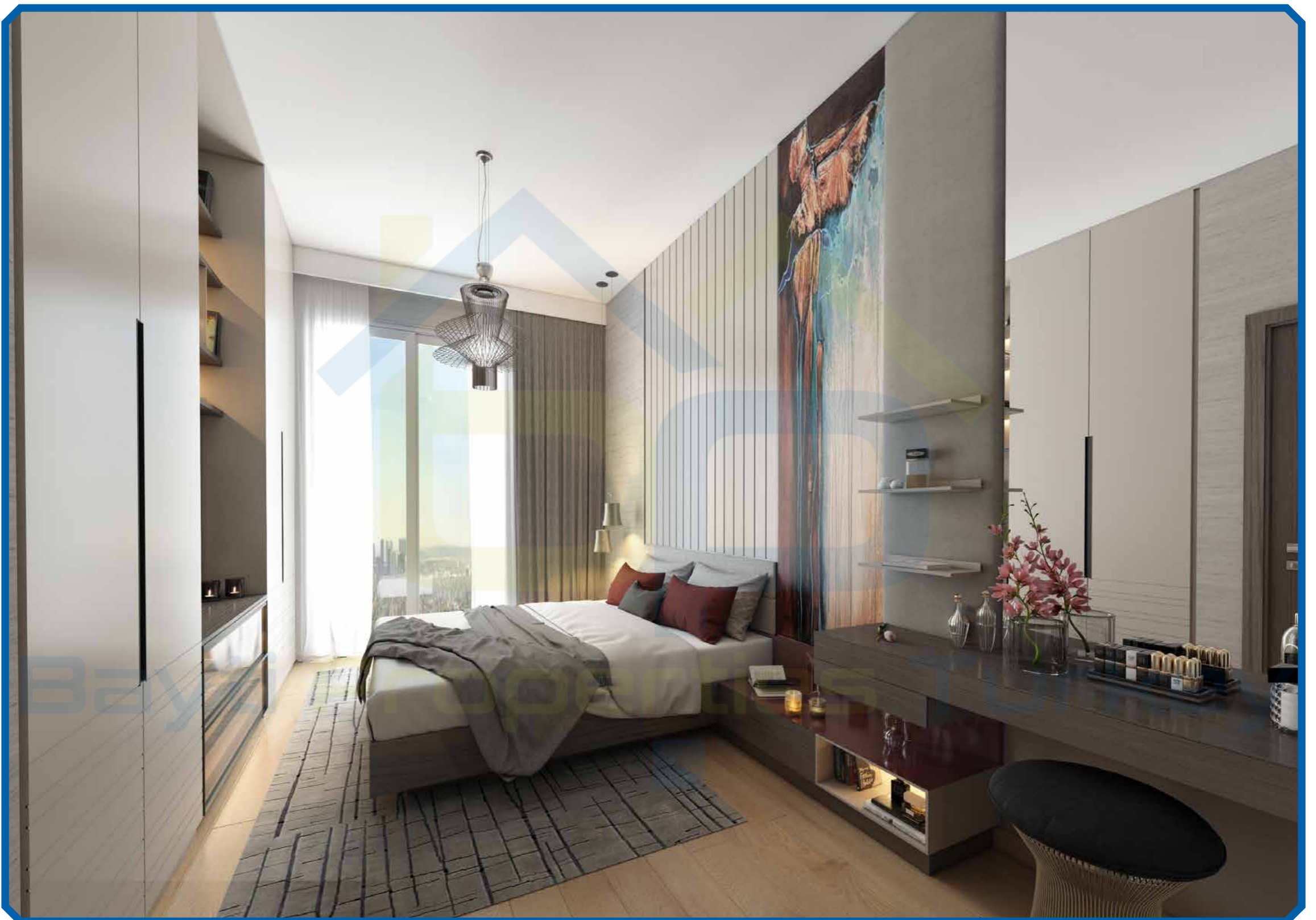
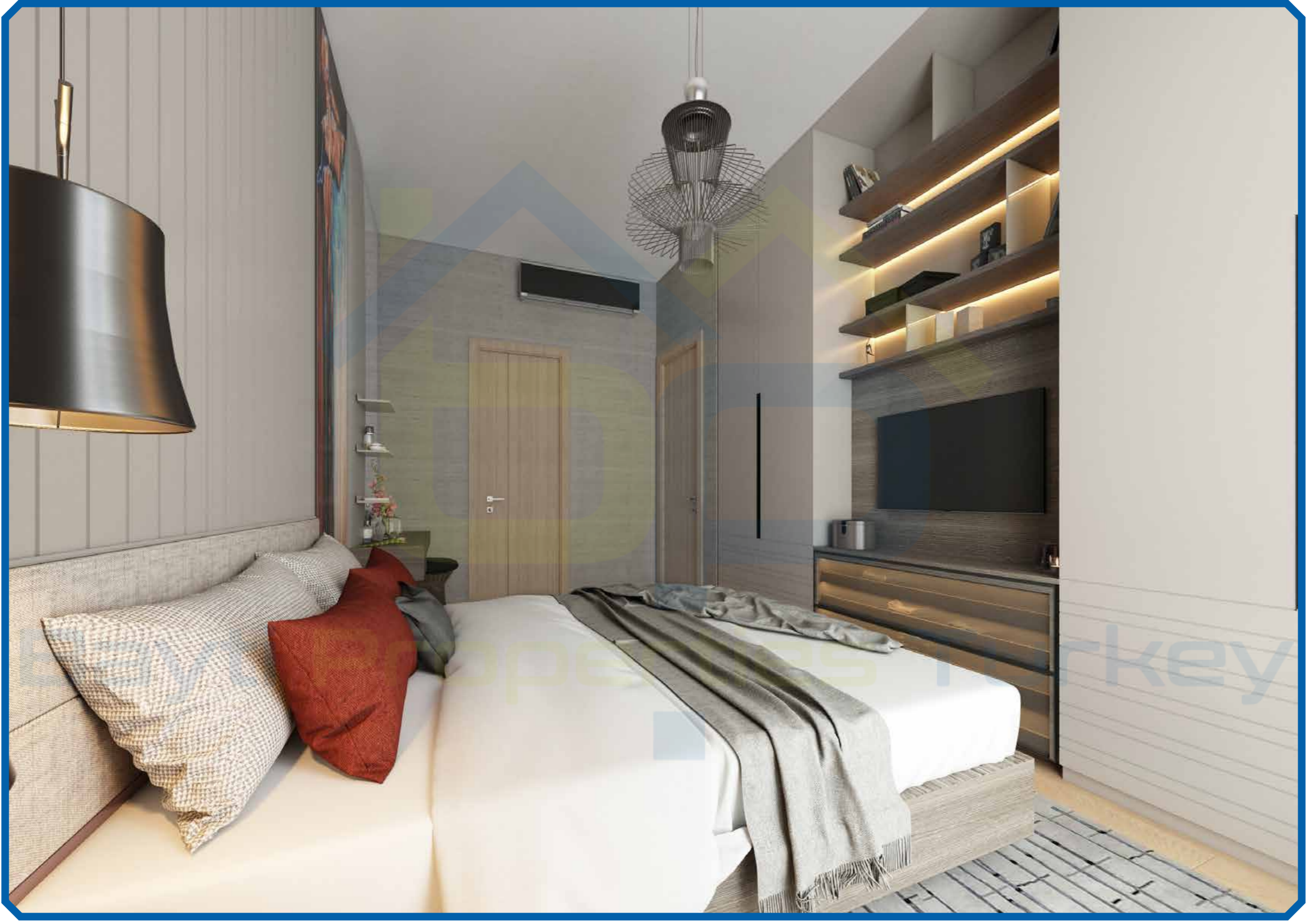
NET ALAN **188,21** m²
TAHSİSLİ DEPO **6,25** m²
GENEL BRÜT ALAN **290,94** m²

Salon 43,16 m²
Mutfak 14,47 m²
Eb. Yatak Odası 22,27 m²
Eb. Banyo 4,95 m²
Yatak Odası 11,59 m²
Yatak Odası 9,74 m²
Yatak Oda 21,80 m²
Banyo 4,08 m²
Çamaşır O. 2,04 m²
Koridor 8,81 m²
Giriş Holü 5,02 m²
Teras 45,50 m²

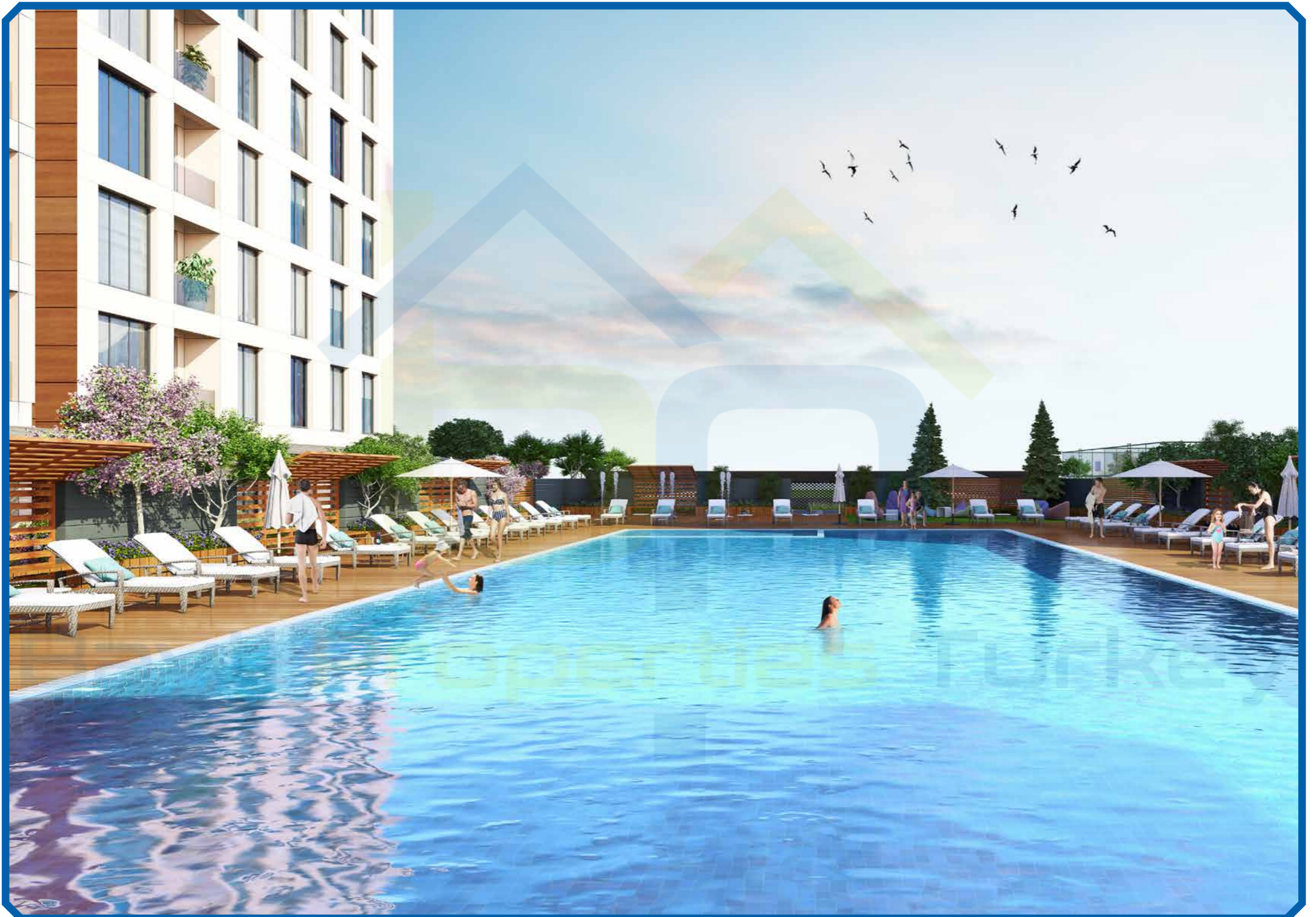














Contact us



Bayti Properties Turkey



+90 531 833 26 88



info@bayti-properties.com



www.@bayti-properties.com



Bayti Properties Turkey



Bayti Properties Turkey



Bayti Properties Turkey



Bayti Properties Turkey