



Bayti Properties Turkey

بيتي العقارية ... لرؤيتك المستقبلية



Bayti Properties Turkey



bp-103

www.bayti-properties.com

موقع المشروع The Project Location



bp-103

يقع المشروع يقع في منطقة اسنيورت والتي تشهد تطوراً كبيراً على الصعيد الخدمي والعمراني في الفترة الأخيرة

The project is located in the Esenyurt area which is witnessing a great development at the service and urban levels in the recent period



مرمرة بارك
Marmara Park

2 km

500 m

الطريق الرئيسي
Main Road



مطار اسطنبول
Istanbul Airport

40 km

500 m

محطة الميتروبوليس
Metrobus Station



ميدان تقسيم
Taksim Square

42 km

1 km

توريوم مول
Torium Mall



معلومات المنطقة Area Information



تقع منطقة اسنيورت في غرب مدينة اسطنبول بجوار منطقتي افجلار وبيليك دوزو ومحاذية للطريقين الرئيسيين E5 , TEM. وتبعد اسنيورت عن مطار اسطنبول ما يقارب 45 كم ، و 3 كم عن بحر مرمرة ، و 30 كم عن ميدان تقسيم ، ويتوفر فيها العديد من الجامعات والمدارس التركية الحكومية والخاصة بالإضافة الى المدارس العربية .
يتوفر في منطقة اسنيورت خط الميتروبولس الذي يصل بين شطري مدينة اسطنبول الآسيوي والأوروبي ، بالإضافة الى العديد من مواقف الباصات التي تصل معظم أحياء اسطنبول ، والباصات الداخلية التي تصل المنطقة بعضها بعض .
يوجد في المنطقة اكثر من مركز وأشهرها على الاطلاق مول مرمرة بارك الذي يعد من أضخم المراكز في اسطنبول وايضا توريوم مول و مول سيتي سنتر وغيرها .

Esenyurt is located in the west of Istanbul, next to the districts of Avcılar and Beylikdüzü and adjacent to the two main roads TEM and E5.

Esenyurt is approximately 45 km from Istanbul Airport, 3 km from Marmara sea, and 30 km from Taksim Square, and there are many Turkish public and private universities and schools in addition to Arab schools.

In Esenyurt, there is a metrobus line that connects the Asian and European parts of Istanbul, in addition to many bus stops that connect most of Istanbul's neighborhoods, and internal buses that connect the area to each other.

There is more than one center in the region, the most famous of which is Marmara Park Mall, which is one of the largest centers in Istanbul, as well as Torium Mall, City Center Mall, and others.

معلومات المشروع Project Information

3 أبنية , 400 شقة
3 blocks, 400 apartments



أنواع الشقق (3+1 - 1+1)
Apartment Types (1+1 - 4+1)



جاهز للتسليم
Ready for delivery



مرافق المشروع Project Facilities



حدائق للأطفال
Children's gardens



مطاعم ومقاهي
Restaurants and cafes



محلات تجارية
Shops



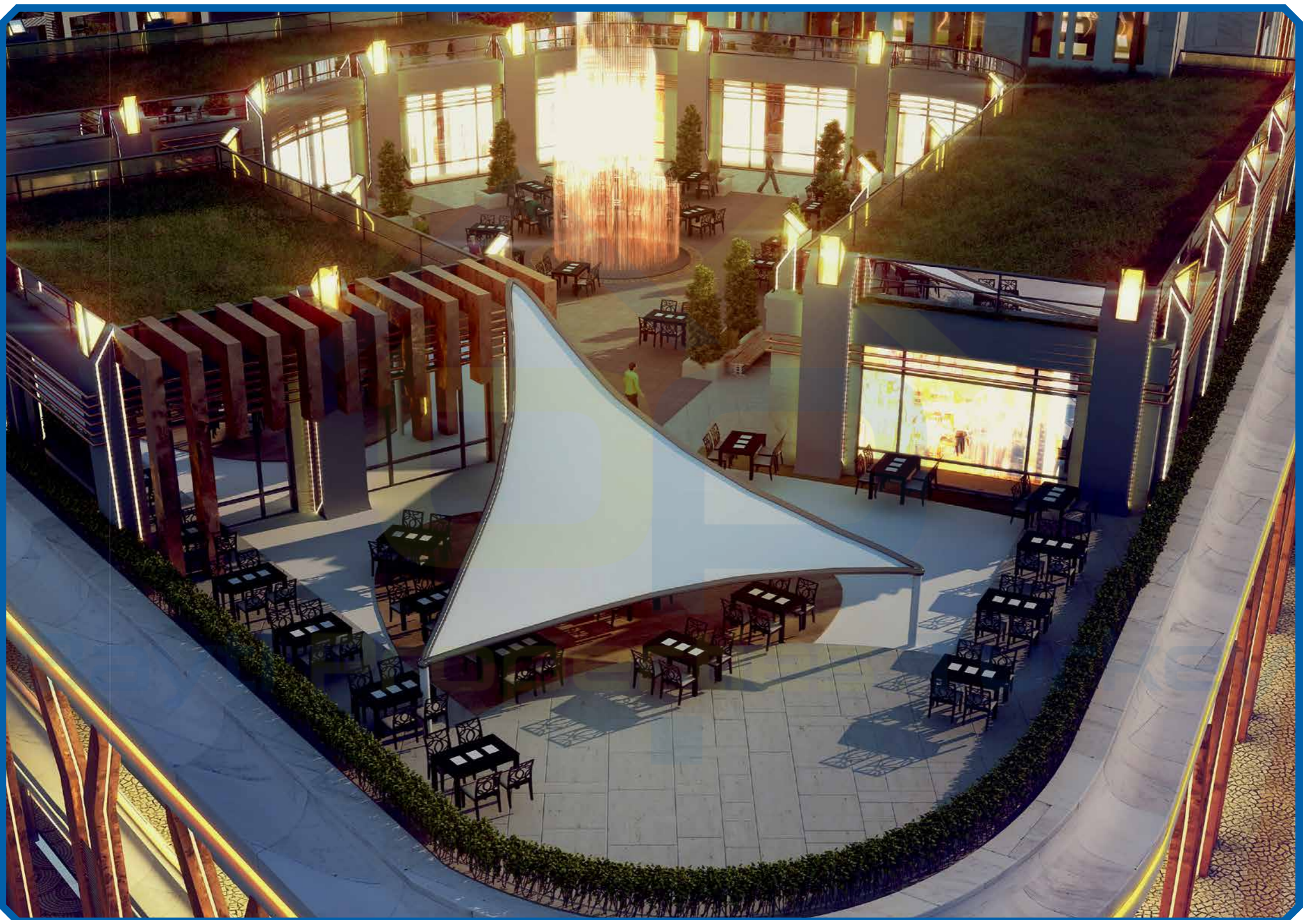
حمامات سباحة
Swimming pool



ساونا وغرف بخار
Sauna and steam rooms

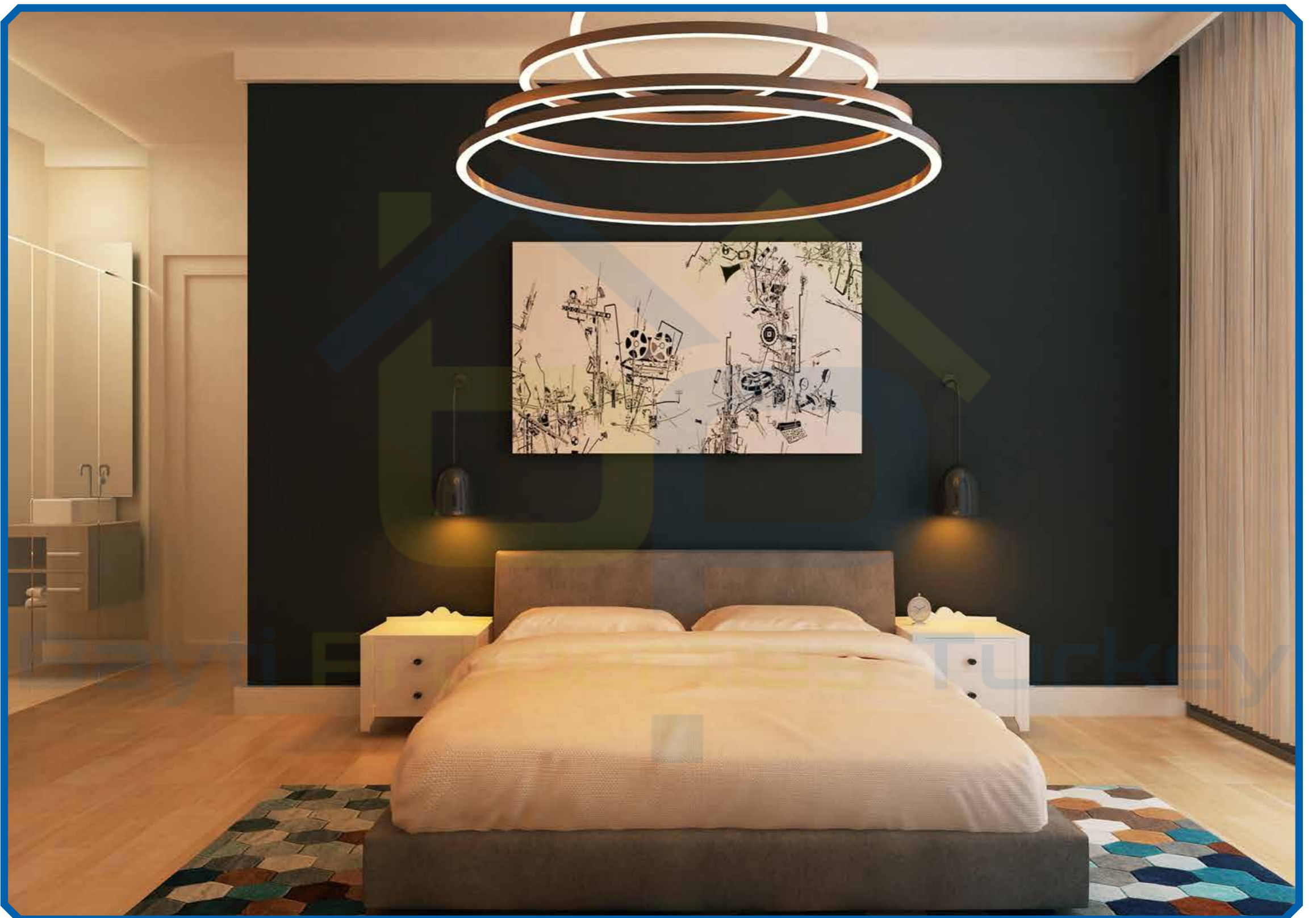
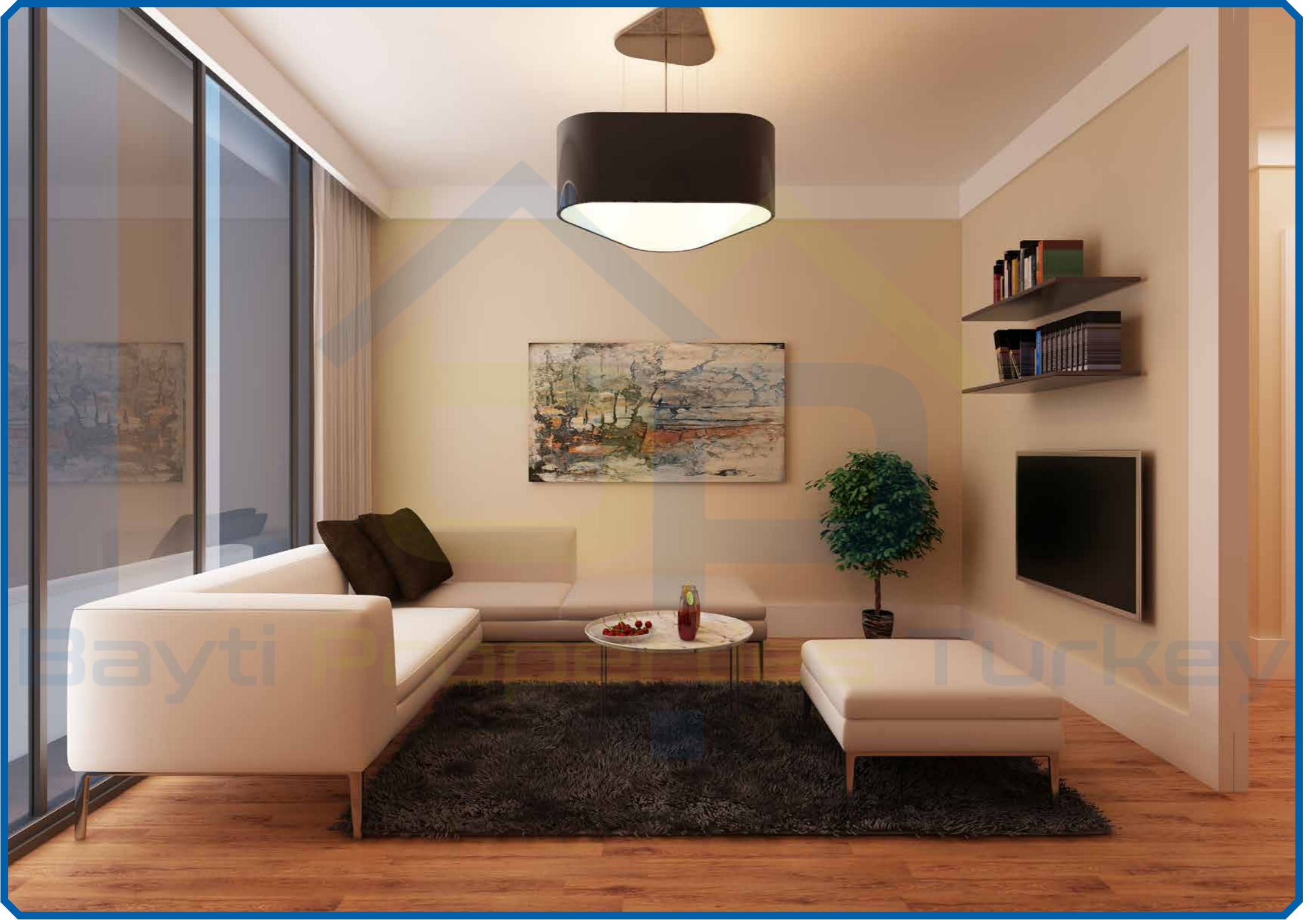


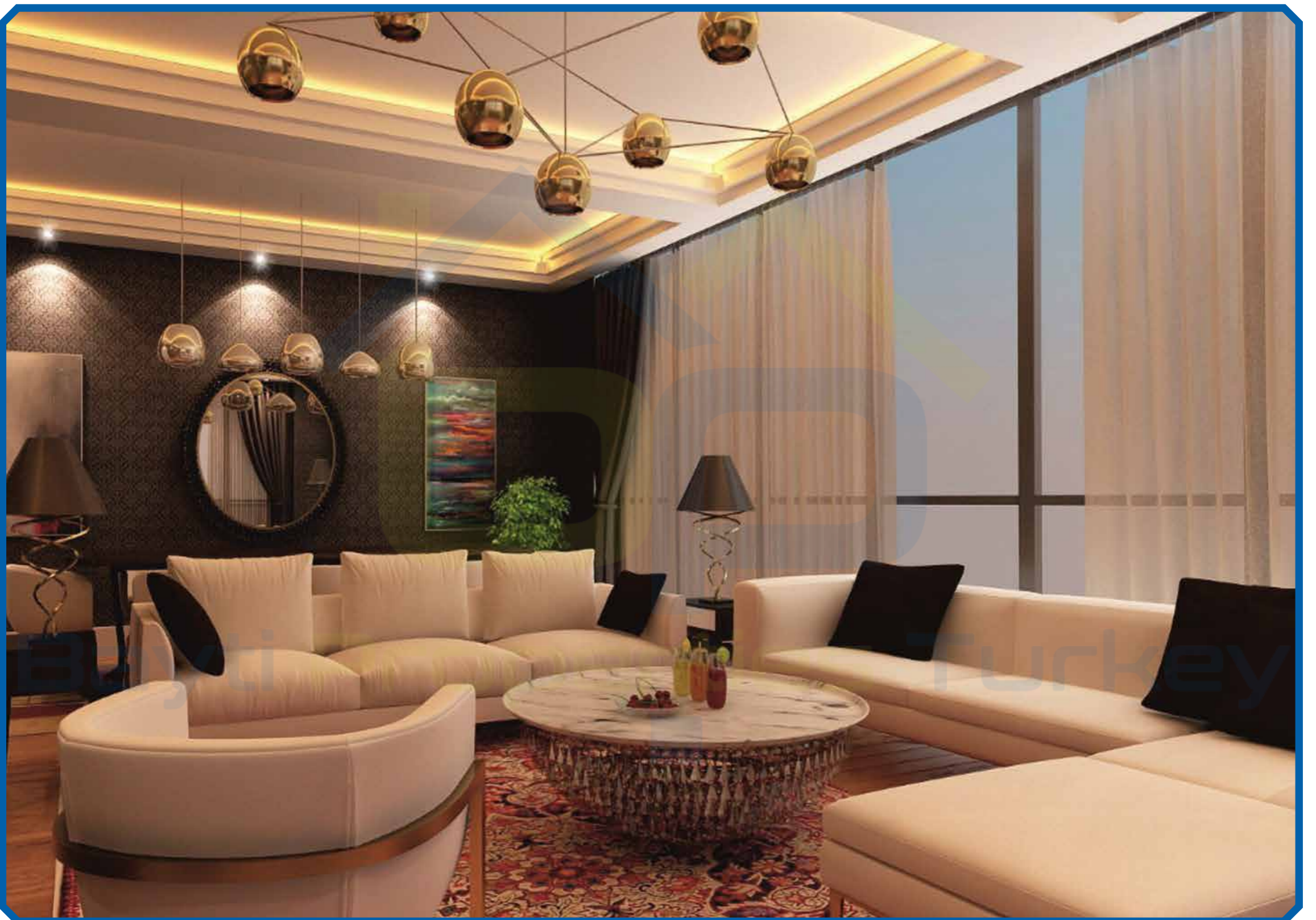
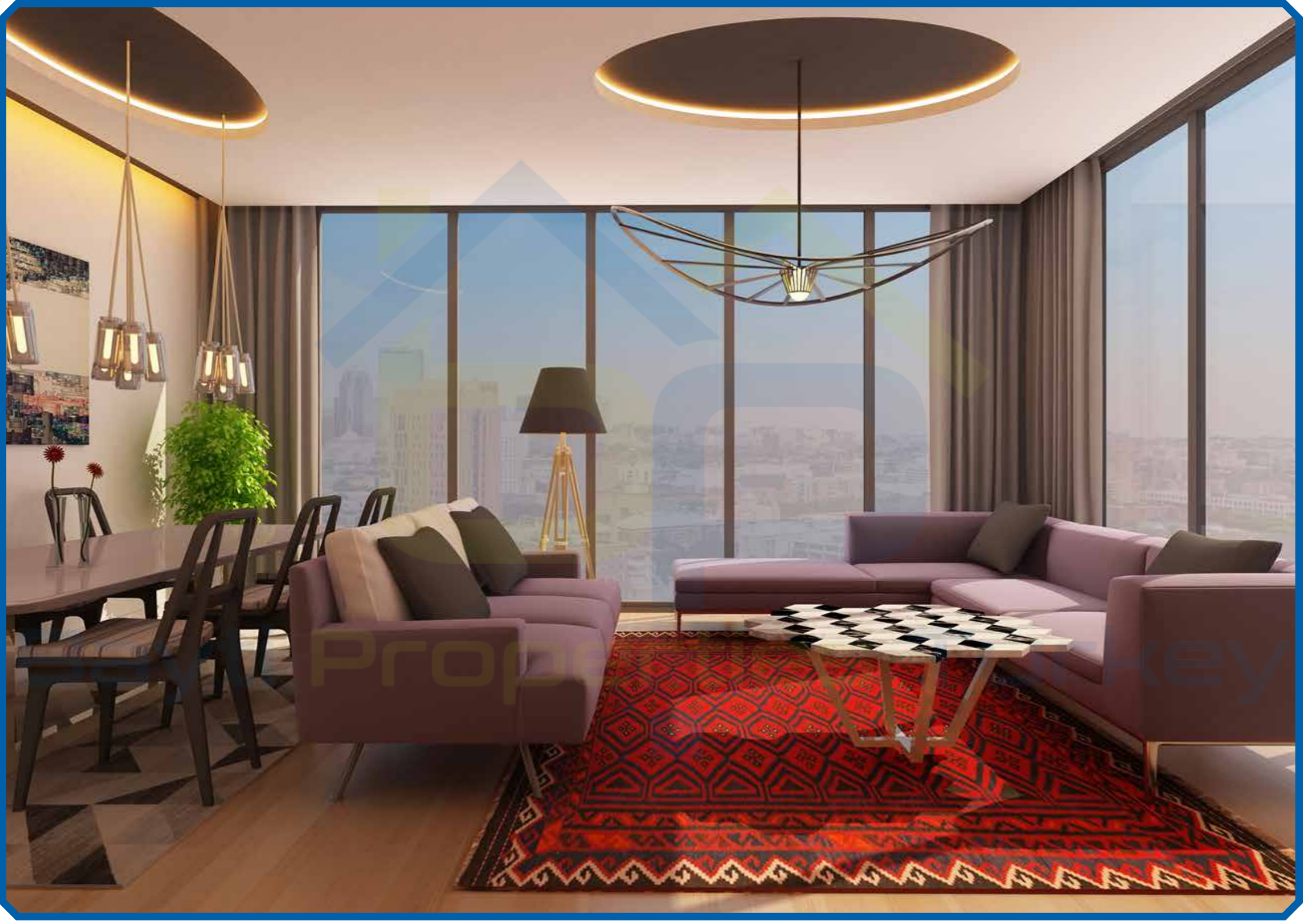
ملاعب رياضية
Sports fields

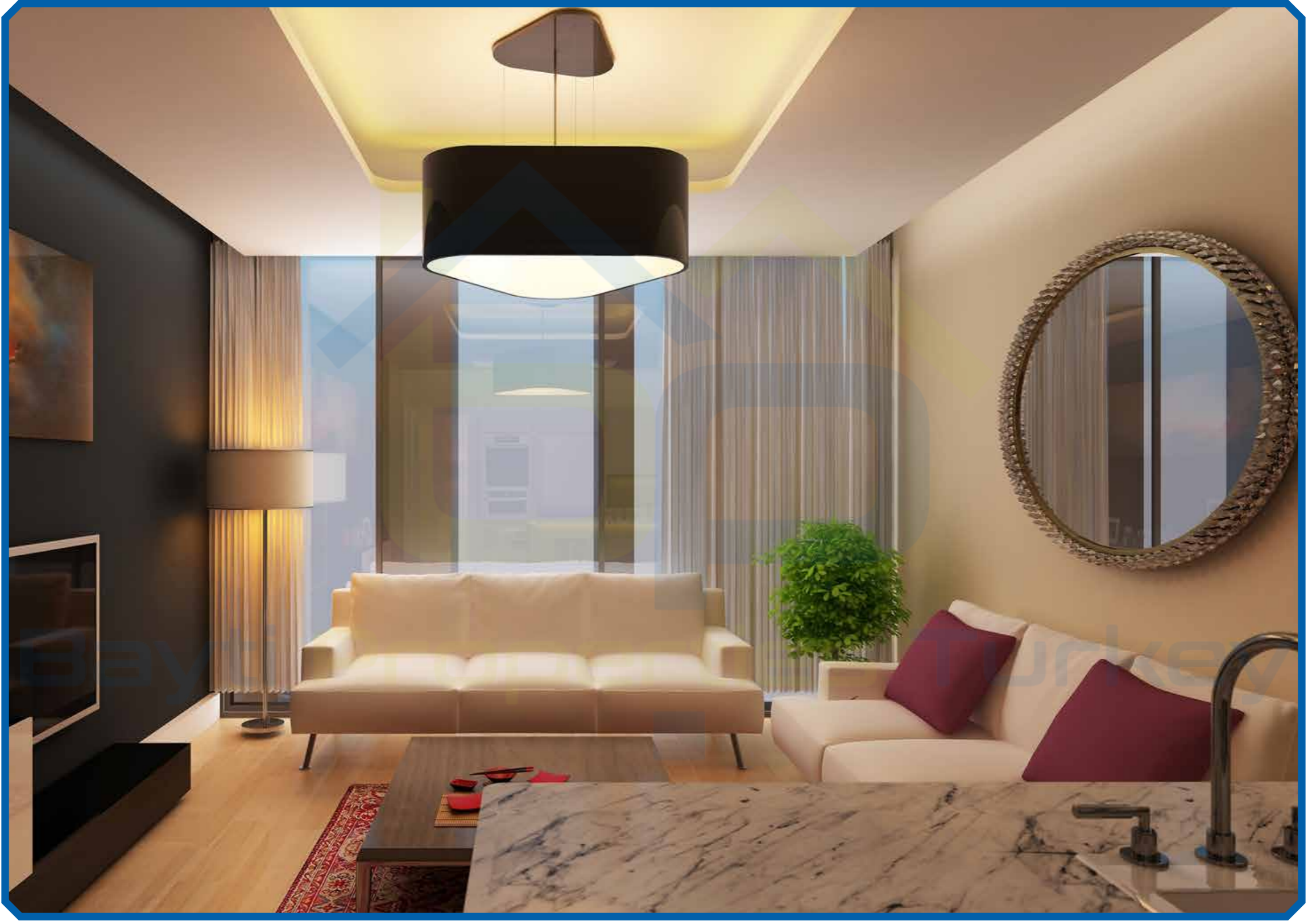


مخططات الشقق Floor Plan















Contact us



Bayti Properties Turkey



+90 531 833 26 88



info@bayti-properties.com



www.@bayti-properties.com



Bayti Properties Turkey



Bayti Properties Turkey



Bayti Properties Turkey



Bayti Properties Turkey